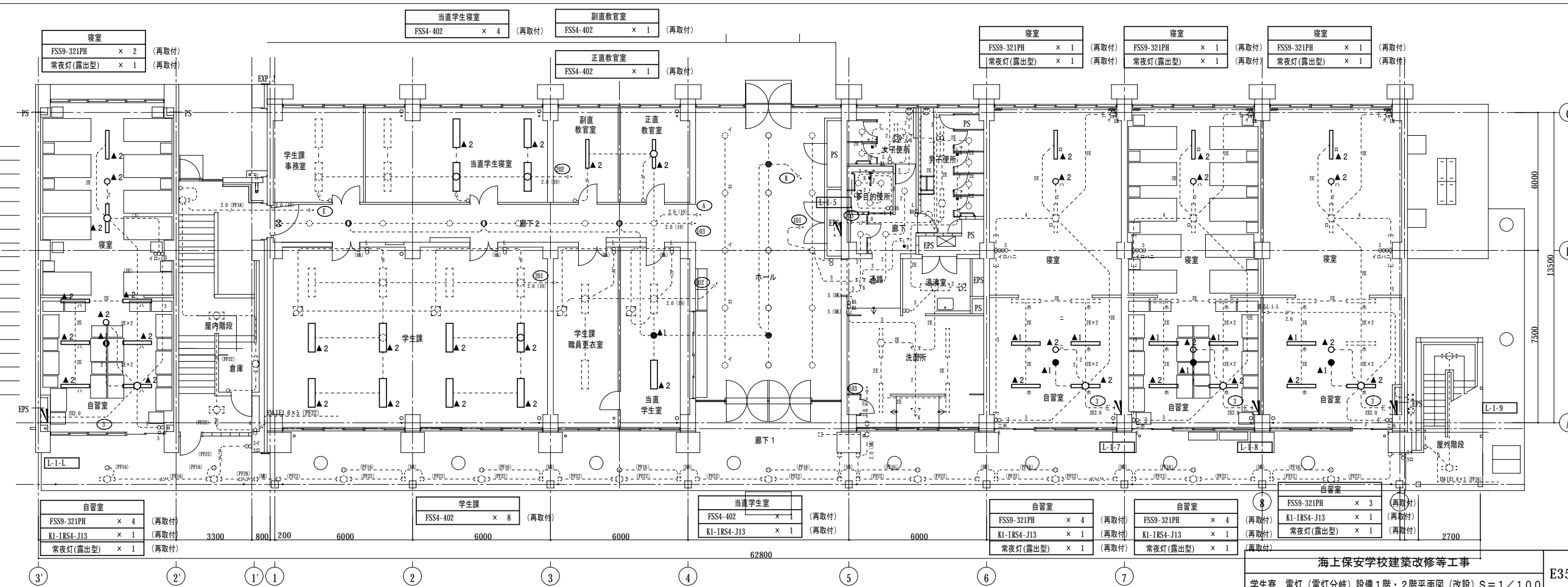
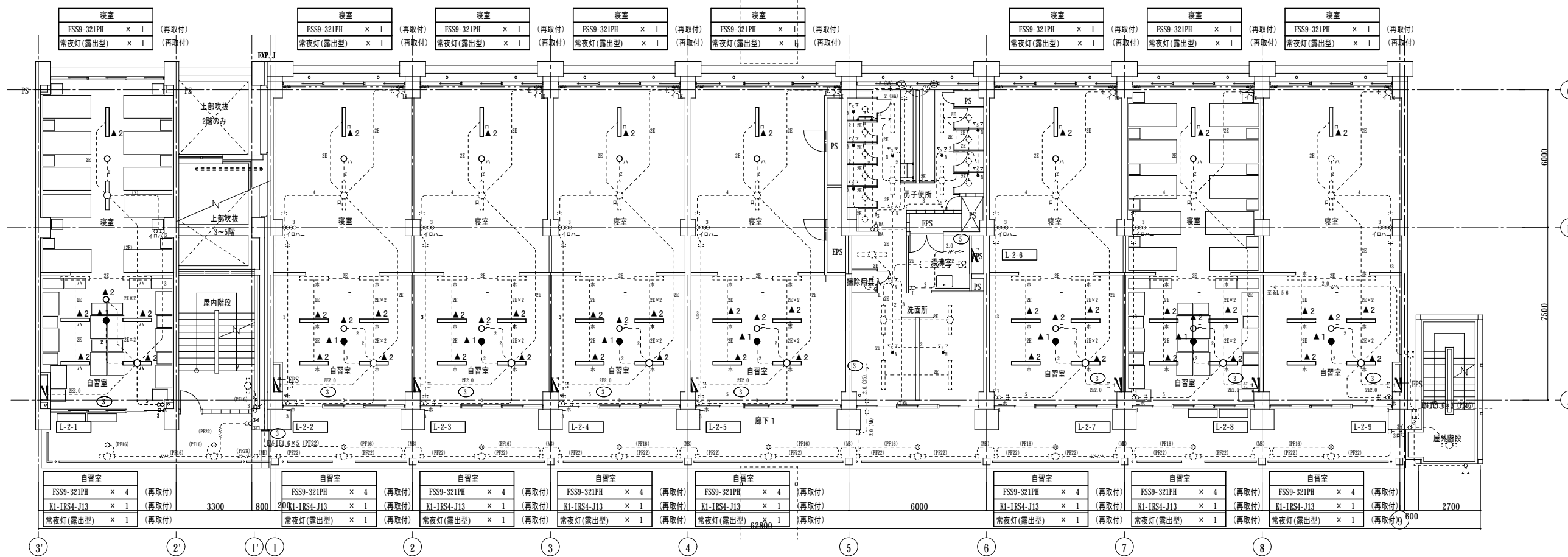
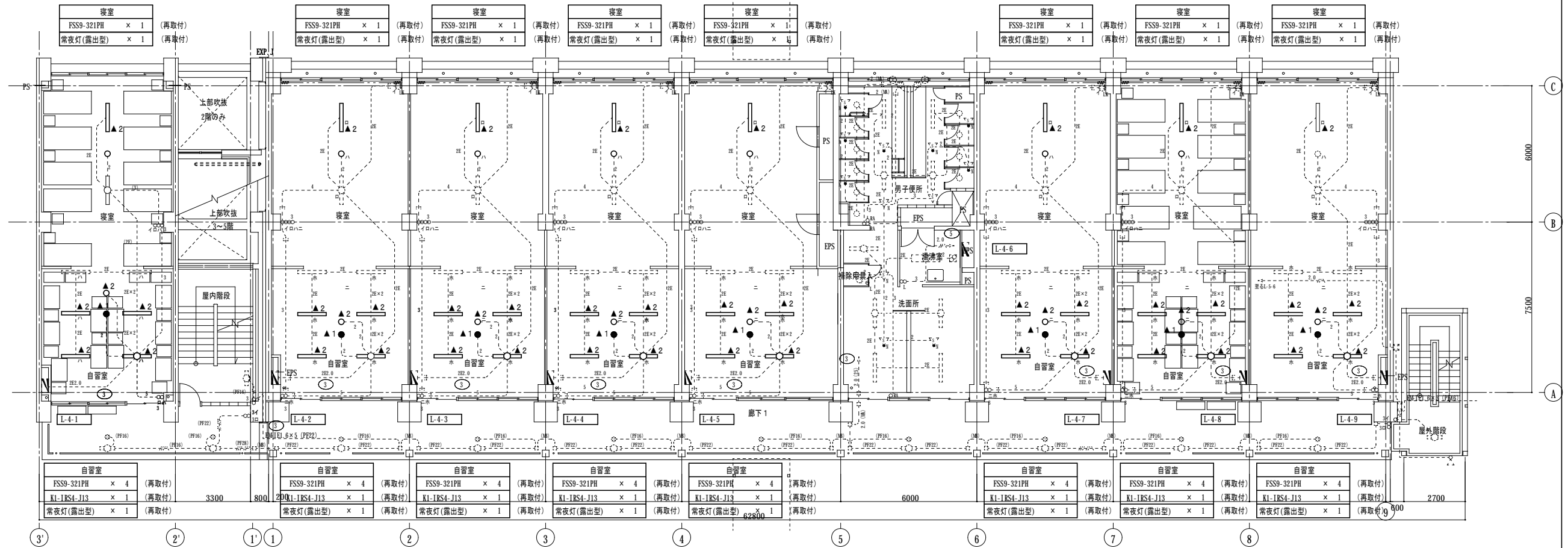


参考資料3-5 解体対象施設（仰青寮）

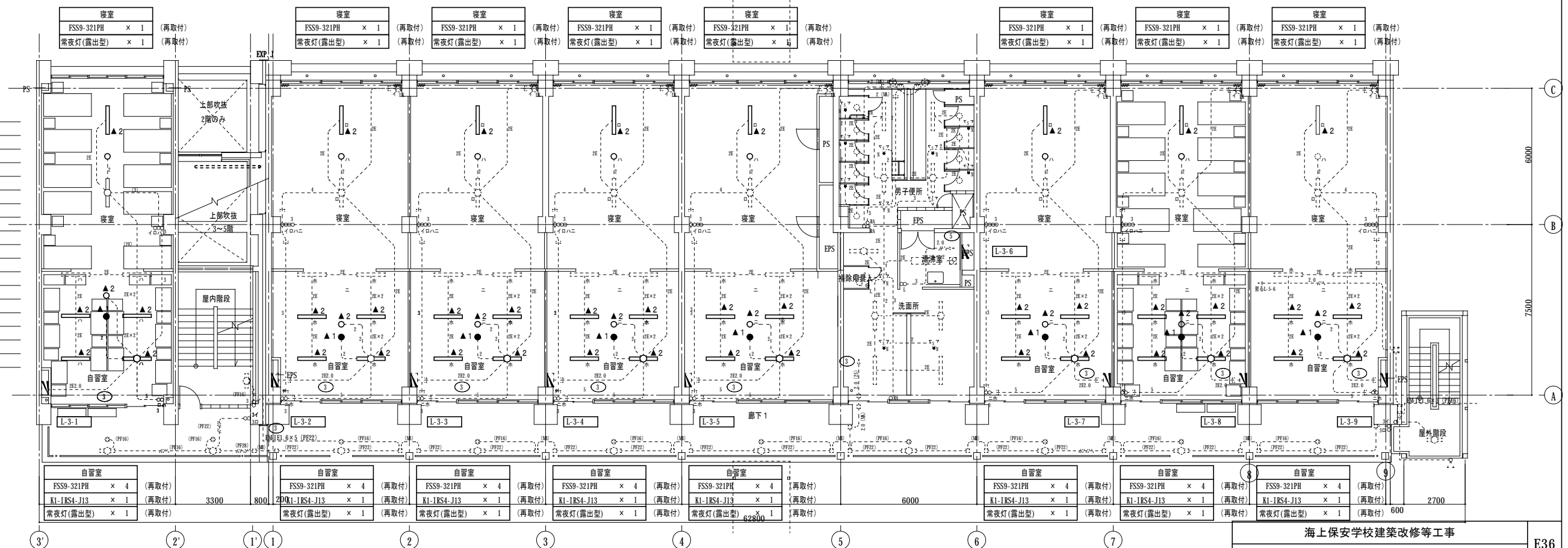


- (注記) (改設)
 1. 改設図中特記無き配管配線、器具は新設とする。
 2. 改設図中細破線は既設を示す。

- (凡例)
- EM EEF1.6-2C (二重天井内配線)
 - EM EEF1.6-3C (内IC接地線) (二重天井内配線)
 - EM EEF1.6-2C×2 (内IC接地線) (二重天井内配線)
 - 1.6×5 PF16
 - 1.6×2 E1.6 (E19)
 - 1.6×2 E1.6 (レスウェイ40×40)
 - 蛍光灯、天井付
 - 白熱灯、天井付 (非常照明)
 - 分電盤
 - ▲1 既設器具再取付
 - ▲2 既設器具再取付 (仮復旧再取付1回含む)

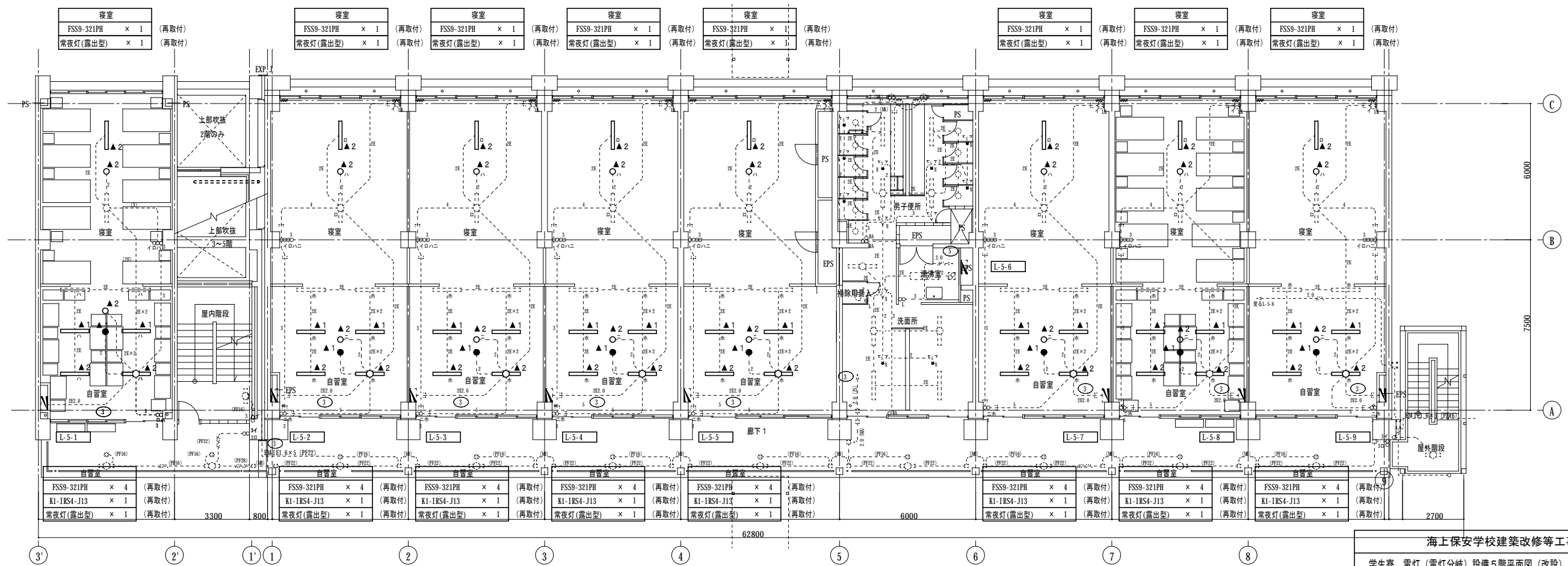


4階平面図 (改設) S=1/100



3階平面図 (改設) S=1/100

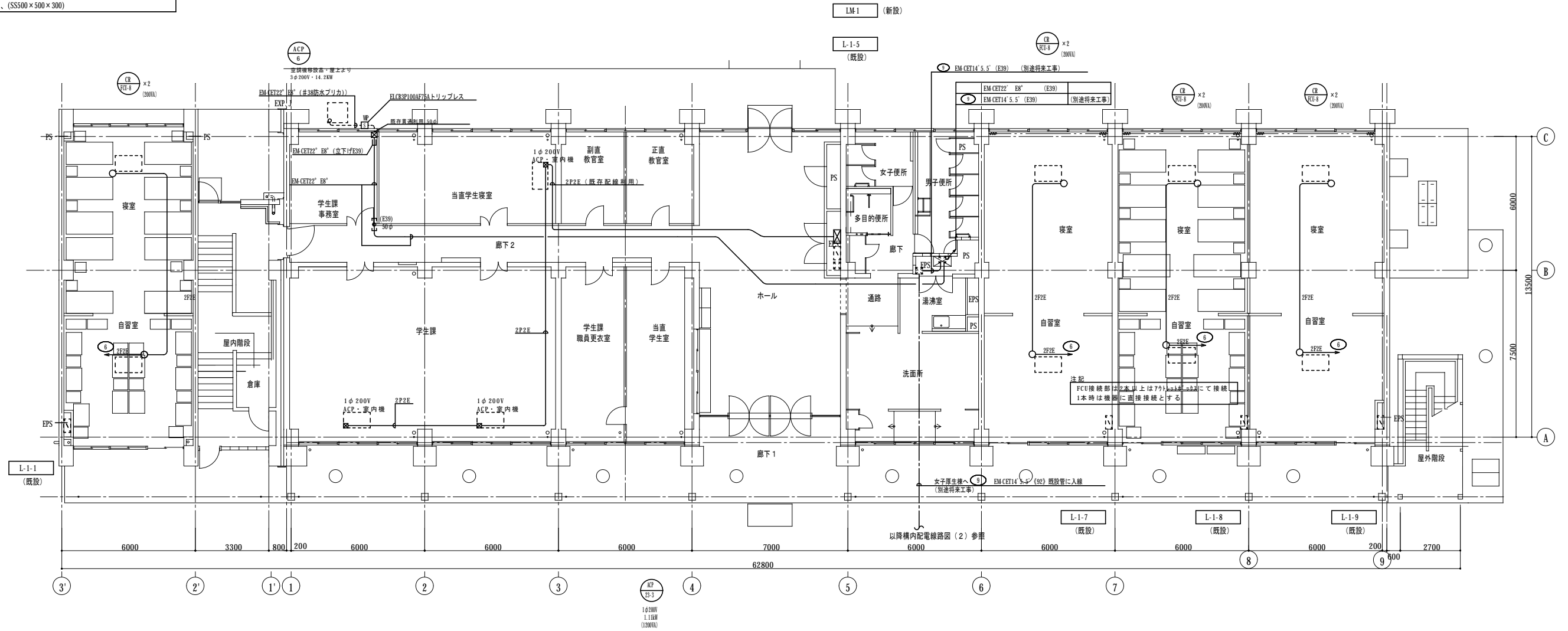
- (注記) (改設)
1. 改設図中特記なき配管配線、器具は新設とする。
 2. 改設図中細破線は既設を示す。
- (凡例)
- EM-EFF1.6-2C (二重天井内配線)
 - EM-EFF1.6-3C (内1C接地線) (二重天井内配線)
 - EM-EFF1.6-2C×2 (内1C接地線) (二重天井内配線)
 - 1.6×5 (PF16)
 - 1.6×2 EI.6 (E19)
 - 1.6×2 EI.6 (レースウェイ40×40)
 - 蛍光灯、天井付
 - 蛍光灯、天井付
 - 白熱灯、天井付
 - 白熱灯、天井付 (非常照明)
 - 全熱交換機 (別途)
 - 分電盤
 - ▲1 既設器具再取付
 - ▲2 既設器具再取付 (仮復旧再取付1回含む)



5階平面図 (改設) S=1/100

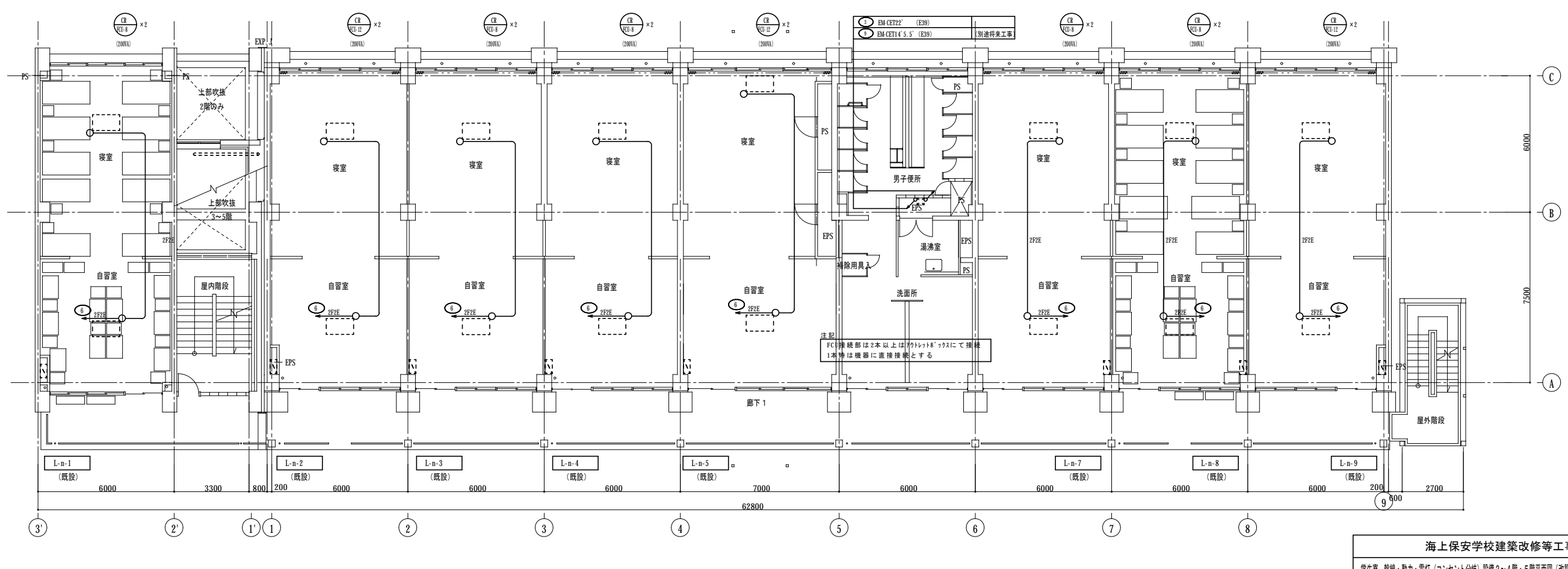
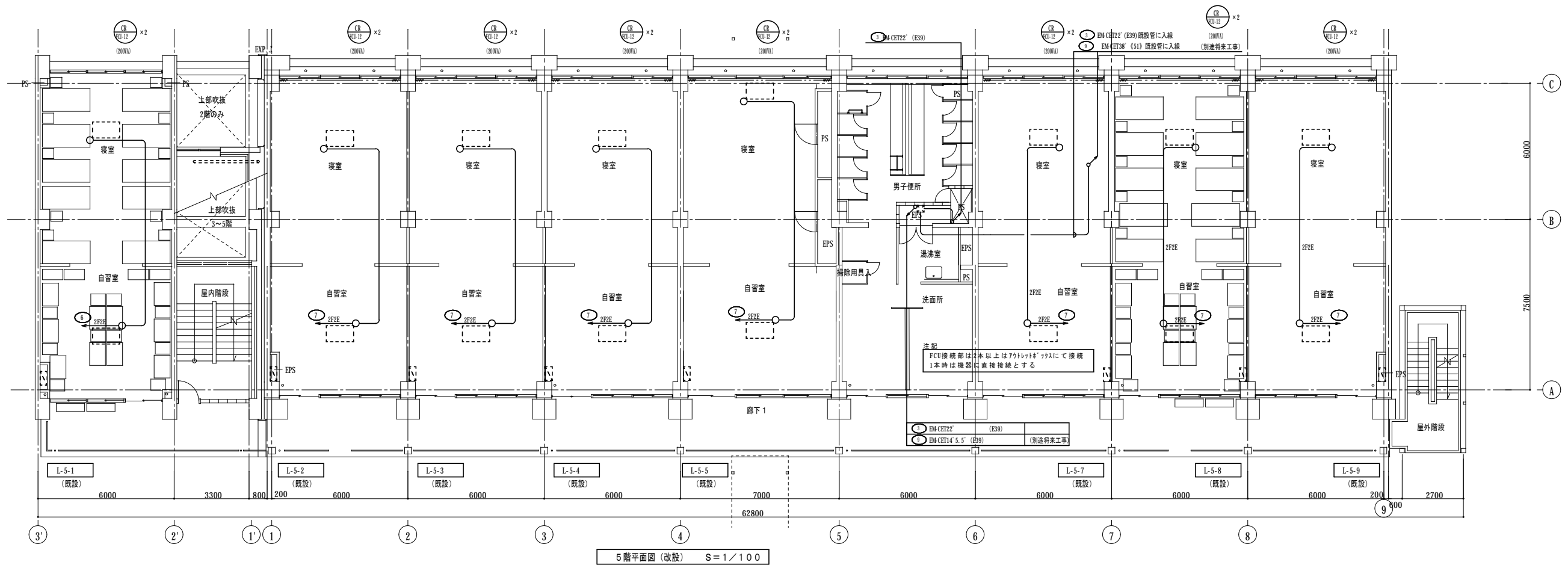
海上保安学校建築改修等工事			E37
学生寮 電灯(電灯分岐)設備5階平面図(改設) S=1/100			
株式会社 川嶋建設		現場代理人 監理技術者	作成者

(注記) (改設)	
1.	改設図中特記無き配管配線、器具は新設とする。
2.	改設図中細破線は既設を示す。
(凡例)	
	EM-EEF2 0-3C (内1C接地線) (二重天井内配線)
	EM-EEF2 0-3C (内1C接地線) (MMA)
	EM-EEF2 0-3C (内1C接地線) (MMA)
	2.0x2 E2.0 (E19)
	EM-CE3.5'3C (22) 配管塗装共
	壁付コンセント (引掛型) 3P15A x 1 (1極は接地極)
	ファンコイル用天井付コンセント (引掛型) 3P15A x 1 (1極は接地極)
	手元開閉器 WPは防水型SUS製
	電灯動力盤
	分電盤
	壁貫通処理材 (短管工法)、特記なきは(E25)とする。
	壁貫通、補修共、特記なきは32φとする。
	アウトレットボックス
	221 ブルボックス、(SS200x200x100)
	332 ブルボックス、(SS300x300x200)
	443 ブルボックス、(SS400x400x300)
	553 ブルボックス、(SS500x500x300)

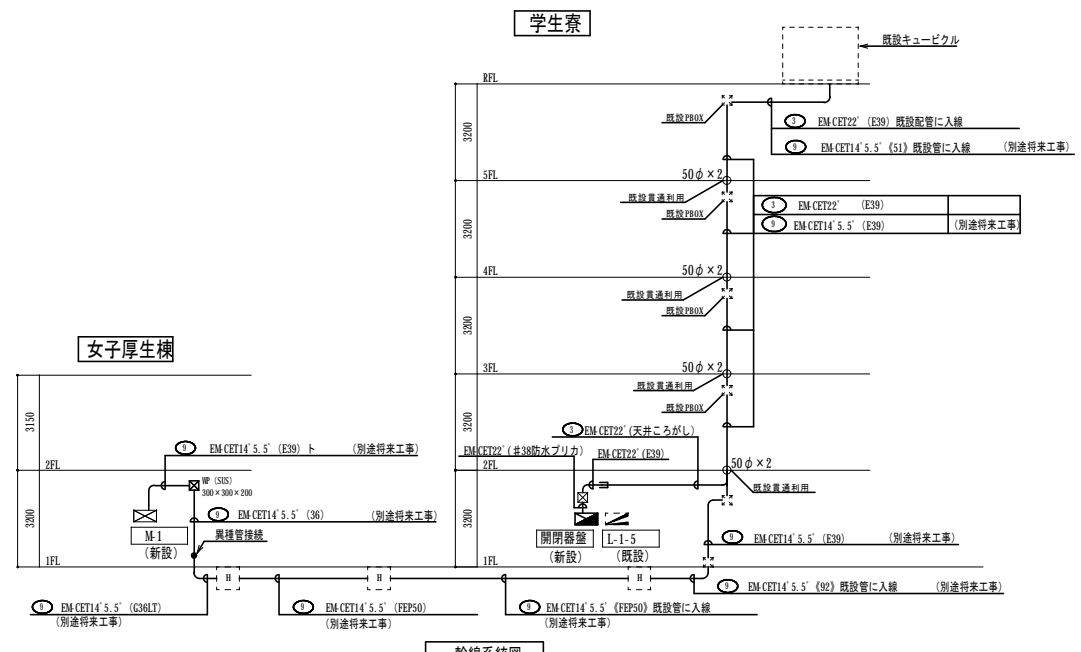
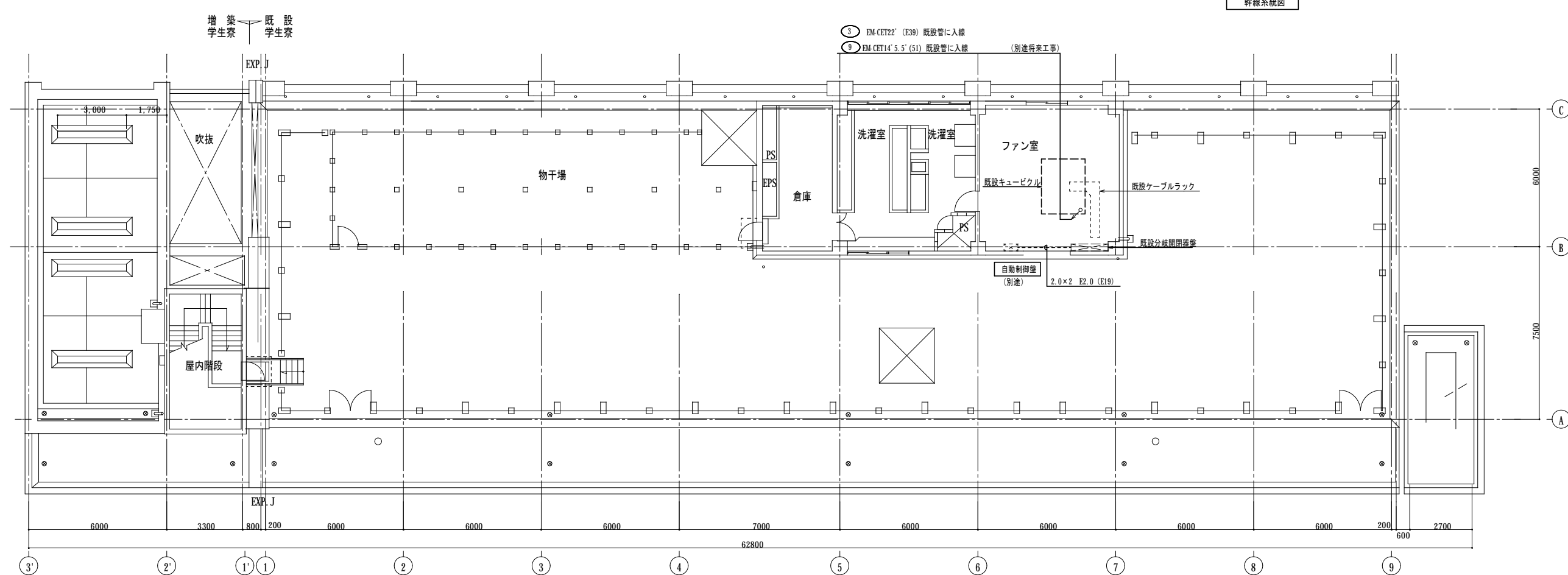


1階平面図 (改設) S=1/100

海上保安学校建築改修等工事		E38
学生寮 幹線・動力・電灯 (コンセント分岐) 設備1階平面図 (改設) S:1/100		
株式会社 川嶋建設		作成者



海上保安学校建築改修等工事		E39
学生寮 幹線・動力・電灯 (コンセント分岐) 設備2~4階・5階平面図 (改設)	S: 1/100	
株式会社 川嶋建設		

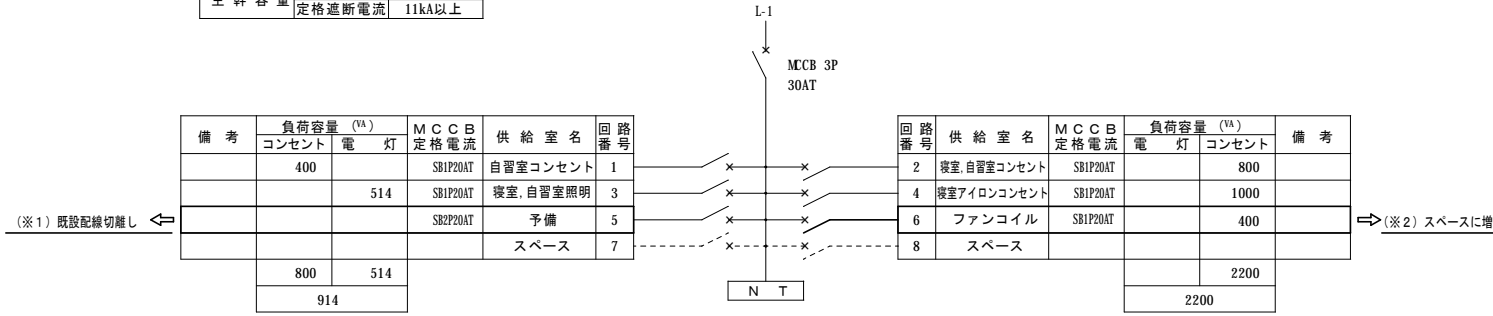


R階平面図 (改設) S=1/100

海上保安学校建築改修等工事			E40
学生寮 幹線・動力設備R階平面図 (改設)・系統図 S:1/100			
製図代理人	監理技術者	作成者	
株式会社 川嶋建設			

盤名称	計5面
キャビネット型式	T
電気方式	種別 常用回路 相線 1φ3W 電圧 210/105V
負荷容量 (VA)	3,114
主幹容量	定格電流 30A 定格遮断電流 11kA以上

改造



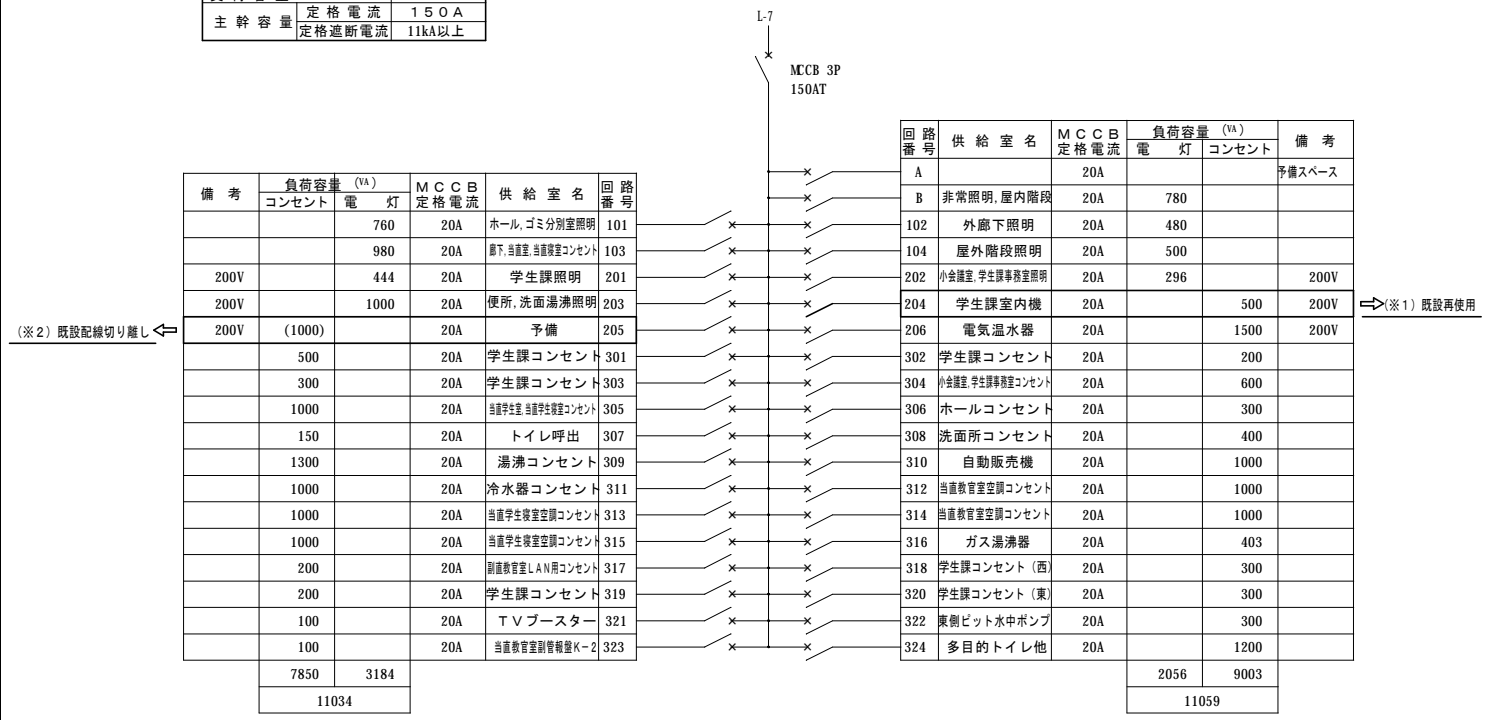
備考	負荷容量 (VA)	MCCB 定格電流	供給室名	回路番号	回路番号	供給室名	MCCB 定格電流	負荷容量 (VA)	備考
	400	SB1P20AT	自習室コンセント	1	2	寝室, 自習室コンセント	SB1P20AT	800	
	514	SB1P20AT	寝室, 自習室照明	3	4	寝室, アイロンコンセント	SB1P20AT	1000	
		SB2P20AT	予備	5	6	ファンコイル	SB1P20AT	400	
	800		スペース	7	8	スペース			
	514								
	914							2200	

改造内容

No	既設	改設
(※1)	SB2P20AT撤去	空調室内機 200VA
(※2)		スペース
(※3)		3014VA

盤名称	計5面
キャビネット型式	T
電気方式	種別 常用回路 相線 1φ3W 電圧 210/105V
負荷容量 (VA)	22,093
主幹容量	定格電流 150A 定格遮断電流 11kA以上

改造



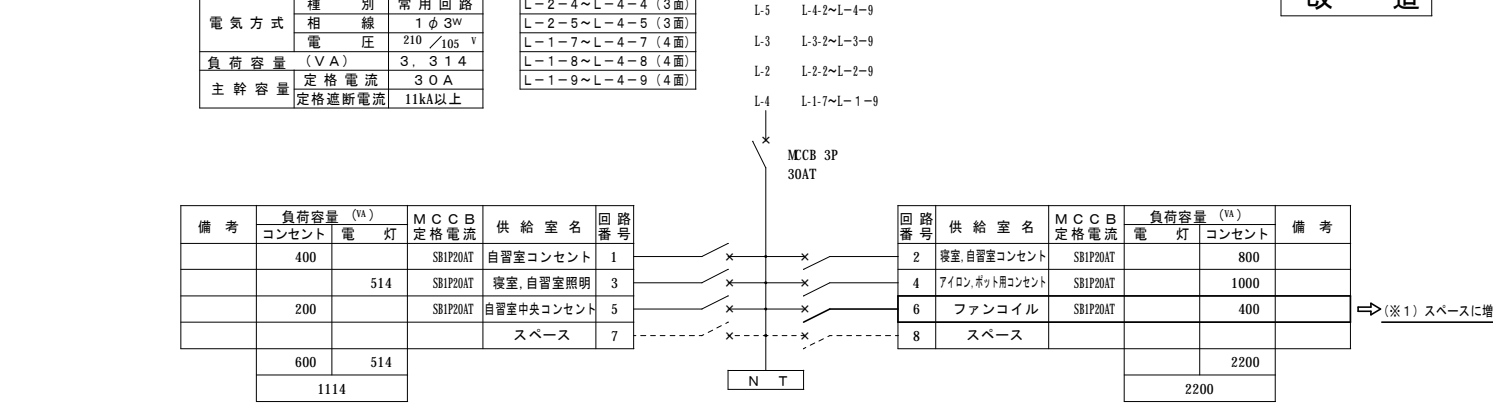
備考	負荷容量 (VA)	MCCB 定格電流	供給室名	回路番号
	760	20A	ホール, ゴミ分別室照明	101
	980	20A	廊下, 自習室, 自習室コンセント	103
200V	444	20A	学生課照明	201
200V	1000	20A	便所, 洗面, 湯沸照明	203
200V	(1000)	20A	予備	205
500		20A	学生課コンセント	301
300		20A	学生課コンセント	303
1000		20A	自習室, 自習室コンセント	305
150		20A	トイレ呼出	307
1300		20A	湯沸コンセント	309
1000		20A	冷水器コンセント	311
1000		20A	当直学生課空調コンセント	313
1000		20A	当直学生課空調コンセント	315
200		20A	自習室LAN用コンセント	317
200		20A	学生課コンセント	319
100		20A	TVブースター	321
100		20A	当直教育室副管理機K-2	323
	7850			
	3184			
	11034			

改造内容

No	既設	改設
(※1)		学生課・小会議室空調室内機
(※2)	MCCB2P20A	学生課・事務室空調室外機 1200VA
(※3)		22,853VA

盤名称	計24面
キャビネット型式	T
電気方式	種別 常用回路 相線 1φ3W 電圧 210/105V
負荷容量 (VA)	3,314
主幹容量	定格電流 30A 定格遮断電流 11kA以上

改造



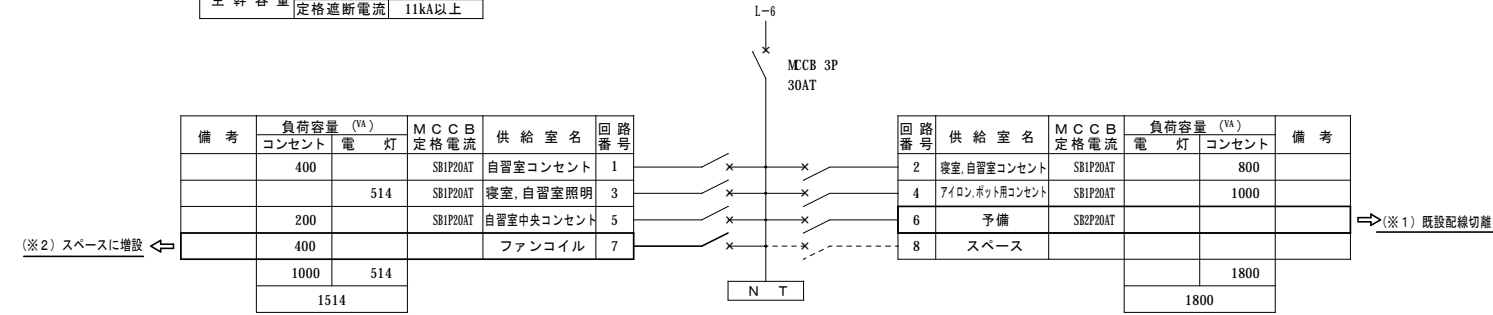
備考	負荷容量 (VA)	MCCB 定格電流	供給室名	回路番号	回路番号	供給室名	MCCB 定格電流	負荷容量 (VA)	備考
	400	SB1P20AT	自習室コンセント	1	2	寝室, 自習室コンセント	SB1P20AT	800	
	514	SB1P20AT	寝室, 自習室照明	3	4	アイロン, ボット用コンセント	SB1P20AT	1000	
	200	SB1P20AT	自習室中央コンセント	5	6	ファンコイル	SB1P20AT	400	
	600		スペース	7	8	スペース			
	514								
	1114							2200	

改造内容

No	既設	改設
(※1)		スペース
(※2)		3014VA

盤名称	計7面
キャビネット型式	T
電気方式	種別 常用回路 相線 1φ3W 電圧 210/105V
負荷容量 (VA)	3,314
主幹容量	定格電流 30A 定格遮断電流 11kA以上

改造



備考	負荷容量 (VA)	MCCB 定格電流	供給室名	回路番号	回路番号	供給室名	MCCB 定格電流	負荷容量 (VA)	備考
	400	SB1P20AT	自習室コンセント	1	2	寝室, 自習室コンセント	SB1P20AT	800	
	514	SB1P20AT	寝室, 自習室照明	3	4	アイロン, ボット用コンセント	SB1P20AT	1000	
	200	SB1P20AT	自習室中央コンセント	5	6	予備	SB2P20AT		
	400		ファンコイル	7	8	スペース			
	1000							1800	
	514								
	1514							1800	

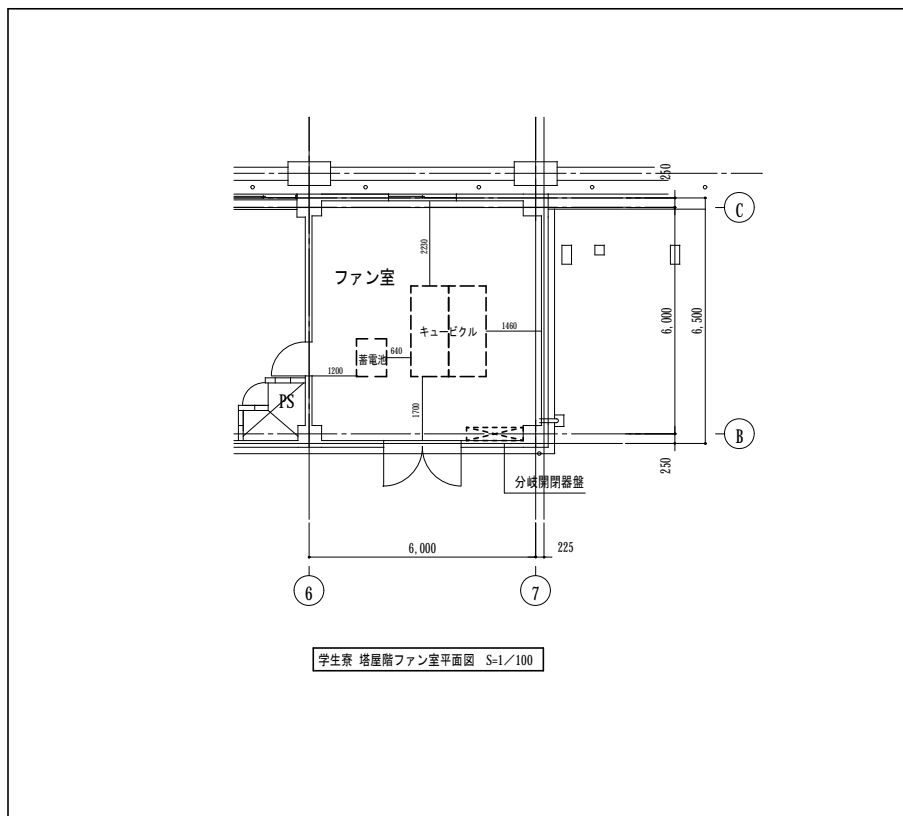
改造内容

No	既設	改設
(※1)	SB2P20AT撤去	空調室内機 200VA
(※2)		スペース
(※3)		3014VA

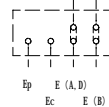
改造内容

No	既設	改設
(※1)		
(※2)	MCCB3P50/30AT 予備	MCCB3P 50/40AT に取替え
(※3)	容量 15.07 KVA	容量 15.57 KVA に変更
(※4)	容量 28.65 KVA、MCCB3P225/150AT	容量 30.75 KVA に変更、
(※5)	容量 28.65 KVA、MCCB3P225/150AT	容量 30.75 KVA に変更、
(※6)	容量 9.04 KVA	容量 9.94 KVA に変更、
(※7)	容量 28.65 KVA、MCCB3P225/150AT	容量 30.75 KVA に変更、
(※8)	容量 28.65 KVA、MCCB3P225/150AT	容量 30.75 KVA に変更、
(※9)	スペース	MCCB2P50/20AT を増設
(※10)	S-R1 35.6 KW CET100' 撤去	予備とする
(※11)	S-R2 36.9 KW CET100' 撤去	予備とする
(※12)	容量 22.85 KVA	容量 22.09 KVA に変更
(※13)	MCCB3P50/50AT 予備を撤去	MCCB3P100AF/75AT に取替え

※2の改造は別途将来工事とする



学生寮 塔屋階ファン室平面図 S-1/100



幹線 番号	種別	種別	定格電流	定格遮断電流	定格電流	定格遮断電流	幹線サイズ
L-1	3	MCCB	100/100AT	25KA	15.57 kVA	EM-CET38	EM-CET38
L-2	3	MCCB	225/150AT	25KA	30.75 kVA	EM-CET60	EM-CET60
L-3	3	MCCB	225/150AT	25KA	30.75 kVA	EM-CET60	EM-CET60
L-4	3	MCCB	100/60AT	25KA	9.94 kVA	EM-CET143C	EM-CET143C
L-5	3	MCCB	225/150AT	25KA	30.75 kVA	EM-CET60	EM-CET60
L-6	3	MCCB	225/150AT	25KA	30.75 kVA	EM-CET60	EM-CET60

(※3) (※4) (※5) (※6) (※7) (※8)

幹線 番号	種別	定格電流	定格遮断電流	幹線サイズ	
M-2	3	MCCB	225/225AT	14KA	予備
M-3	3	MCCB	225/225AT	14KA	予備
M-4	3	MCCB	225/225AT	14KA	予備
M-5	2	MCCB	50/20AT	2.0 x 22.0	自動制御盤

(※10) (※11) (※9)

幹線 番号	種別	定格電流	定格遮断電流	幹線サイズ		
L-7	3	MCCB	225/150AT	25KA	22.09 kVA	EM-CET60
2	3	MCCB	100/50AT	25KA	7.0 kVA	EM-CET143C
3	3	MCCB	100/50AT	25KA	4.6 kVA	EM-CET22
4	3	MCCB	50/50AT	25KA	-	EM-CET38
5	3	MCCB	100/100AT	25KA	9.8 kVA	EM-CET38
6	2	MCCB	100/20AT	25KA	-	EM-CET143C
7	2	MCCB	100/20AT	25KA	-	EM-CET143C
8	2	MCCB	50/20AT	25KA	-	EM-CET143C

(※12) (※1)

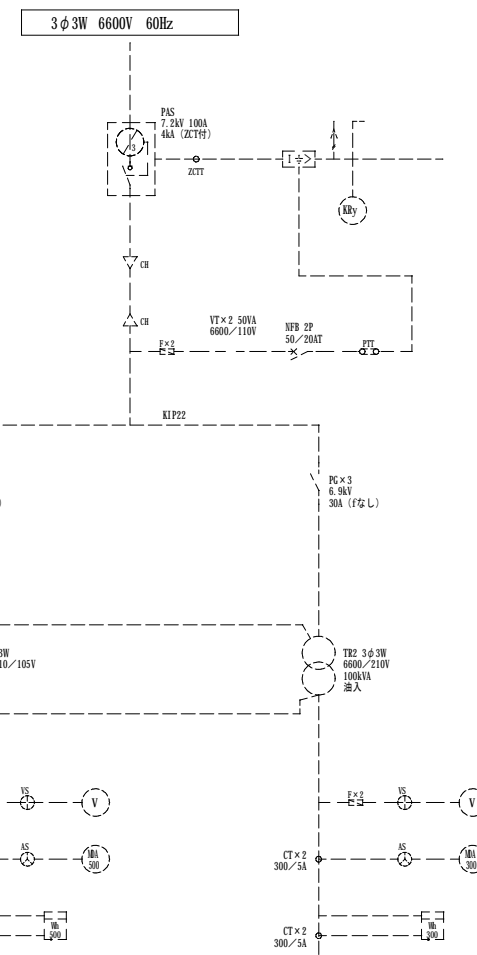
幹線 番号	種別	定格電流	定格遮断電流	幹線サイズ		
9	3	MCCB	50/10AT	14KA	5.0 kVA	EM-CET14
10	3	MCCB	225/125AT	14KA	-	EM-CET38
3	3	MCCB	125/75AT	14KA	-	EM-CET22

(※2) (※13)

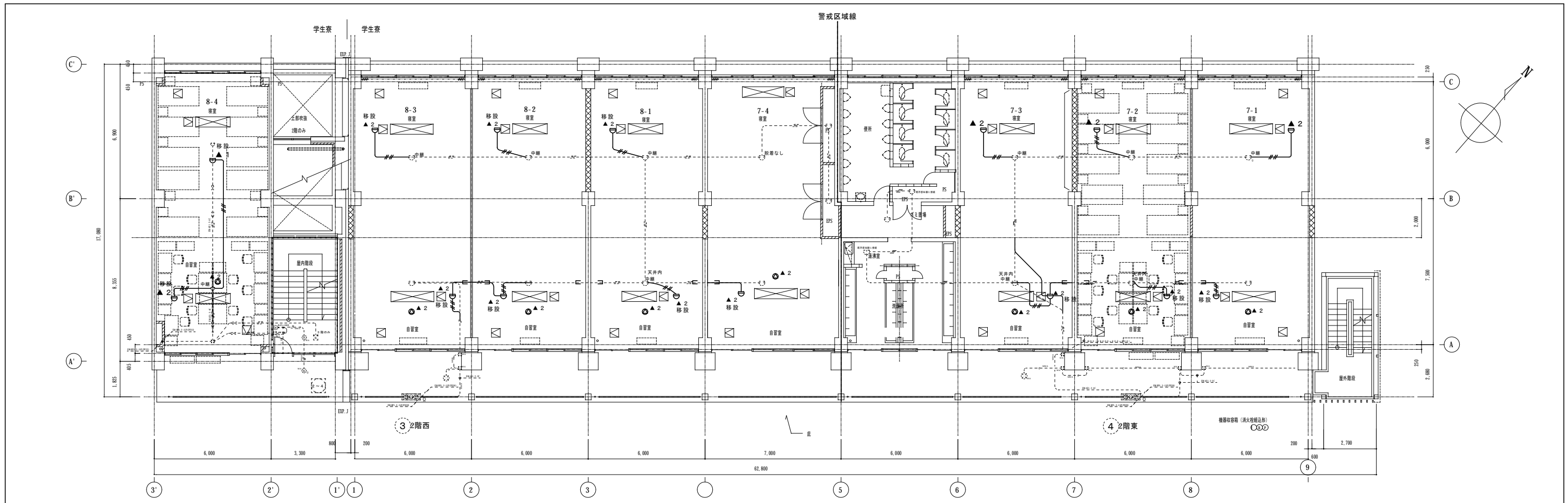
分岐開閉器盤 (鋼板製・自立型) (改造)

既設EM-CET150' (ラック)

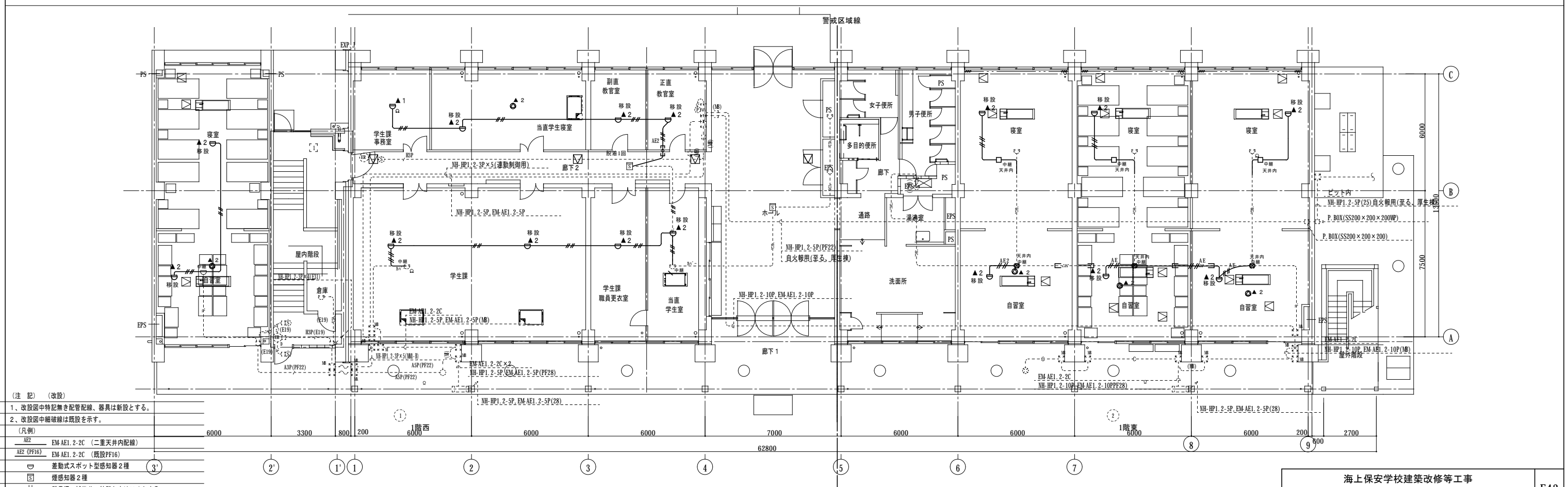
(既 圧 盤) (改造)



学生寮 受変電設備 単線結線図

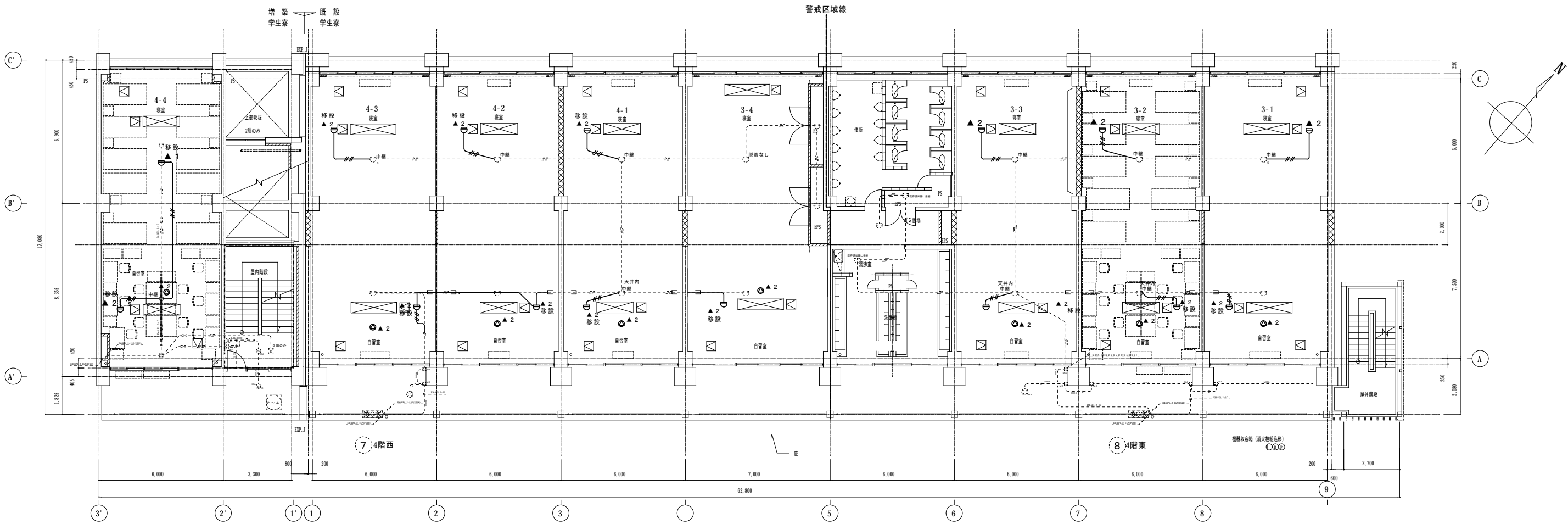


2階平面図(改設) S=1/100

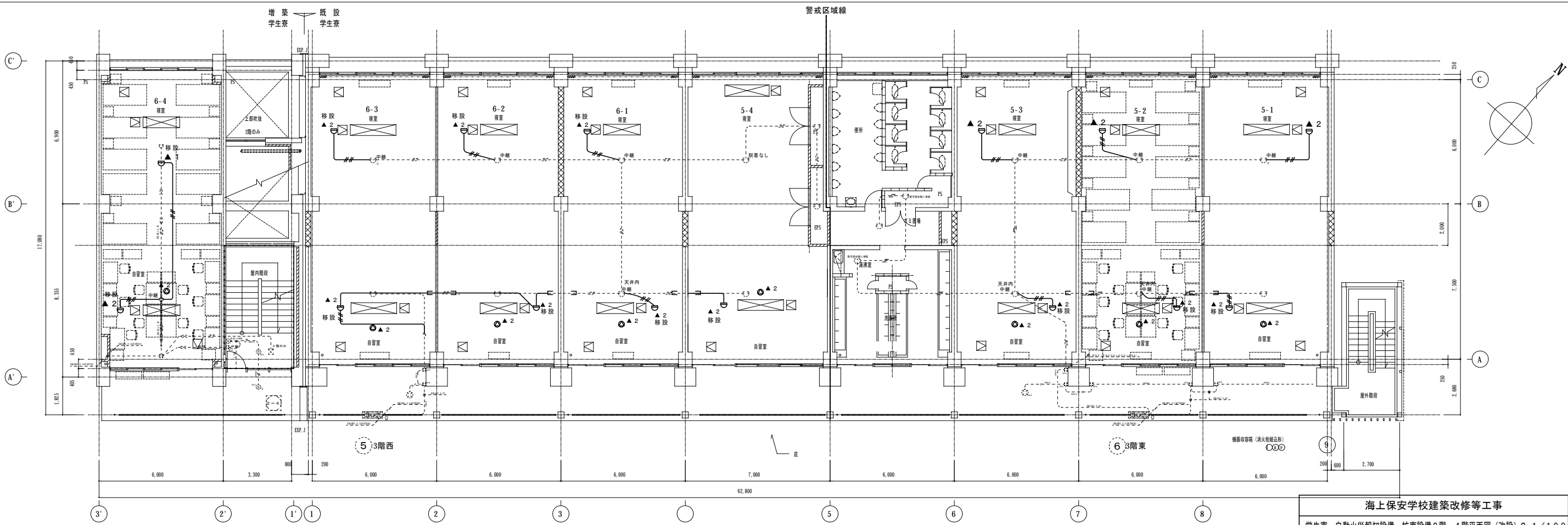


1階平面図(改設) S=1/100

- (注記) (改設)
- 1、改設図中特記無き配管配線、器具は新設とする。
 - 2、改設図中細破線は既設を示す。
- (凡例)
- AE2 EM AE1.2-2C (二重天井内配線)
 - AE2 (PF16) EM AE1.2-2C (既設PF16)
 - ⊖ 差動式スポット型感知器2種
 - ⊕ 煙感知器2種
 - 壁貫通、補修共、特記なきは32φとする。
 - E-3 壁貫通処理材(短管工法)、特記なきは(E25)とする。
 - ▲ 既設器具再取付

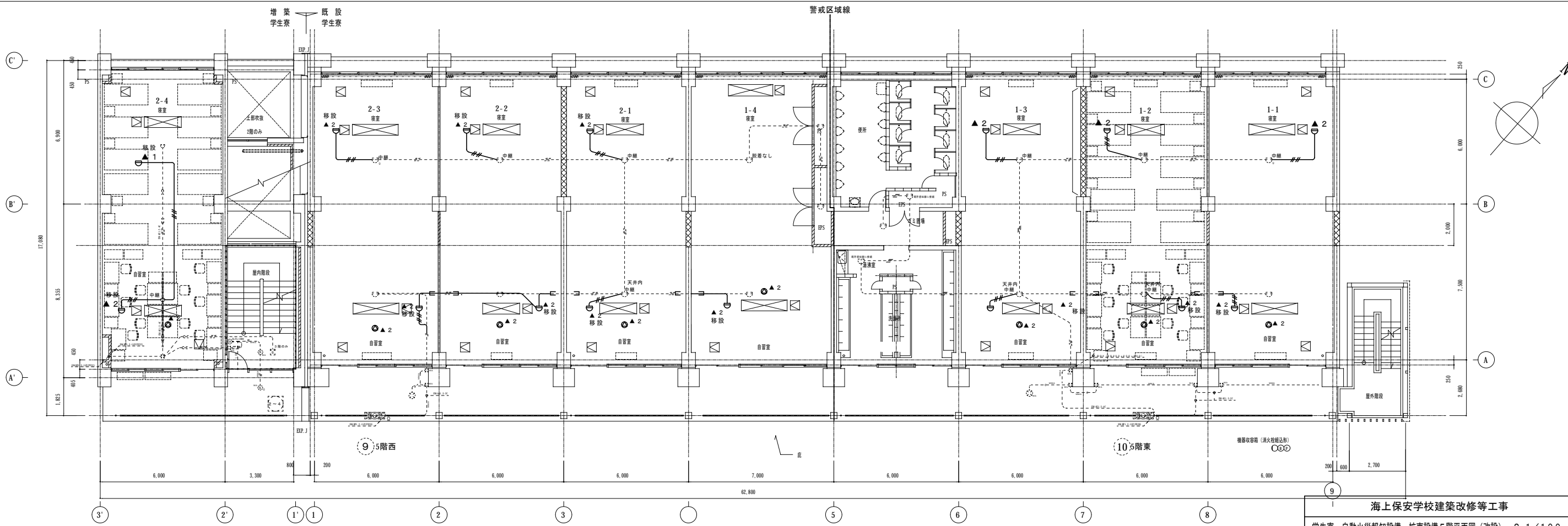


4階平面図 (改設) S=1/100



3階平面図 (改設) S=1/100

海上保安学校建築改修等工事				E44
学生寮 自動火災報知設備・拡声設備3階・4階平面図 (改設) S=1/100				
現場代理人	監理技術者	作成者		
株式会社 川嶋建設				



5階平面図(改設) S=1/100

海上保安学校建築改修等工事		E45
学生寮 自動火災報知設備・拡声設備5階平面図(改設)	S=1/100	
株式会社 川嶋建設	図樣代理人 監理技師者	作成者