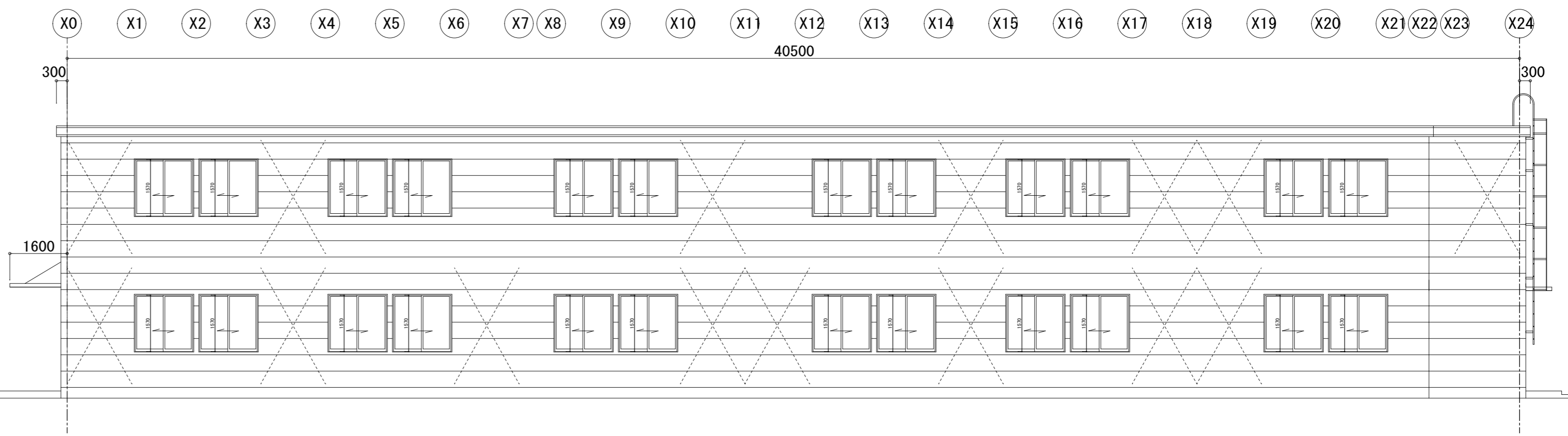
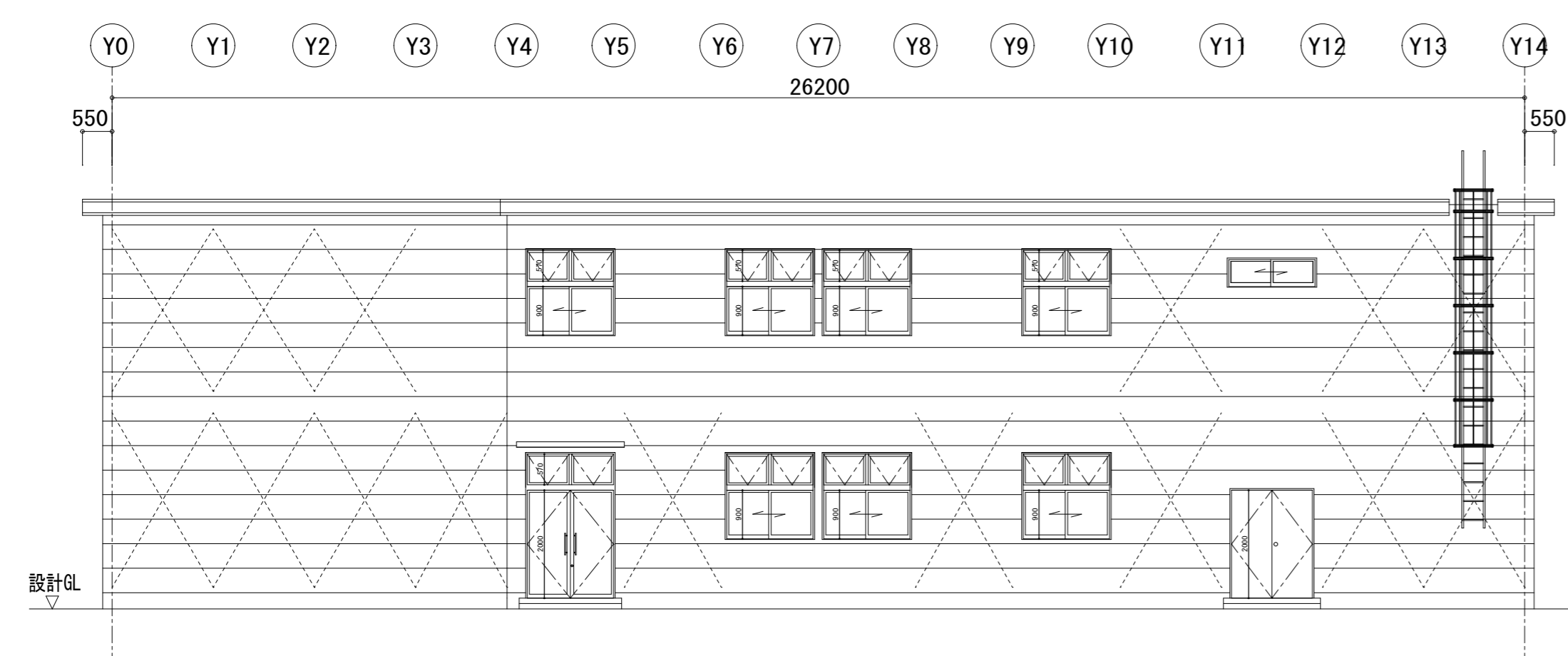


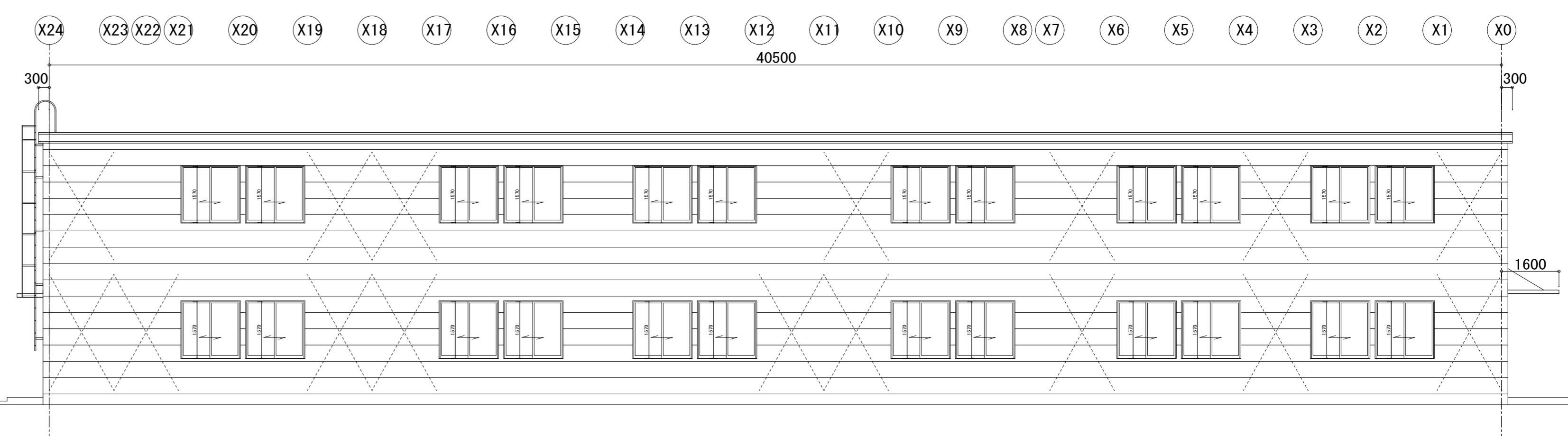
X0立面図



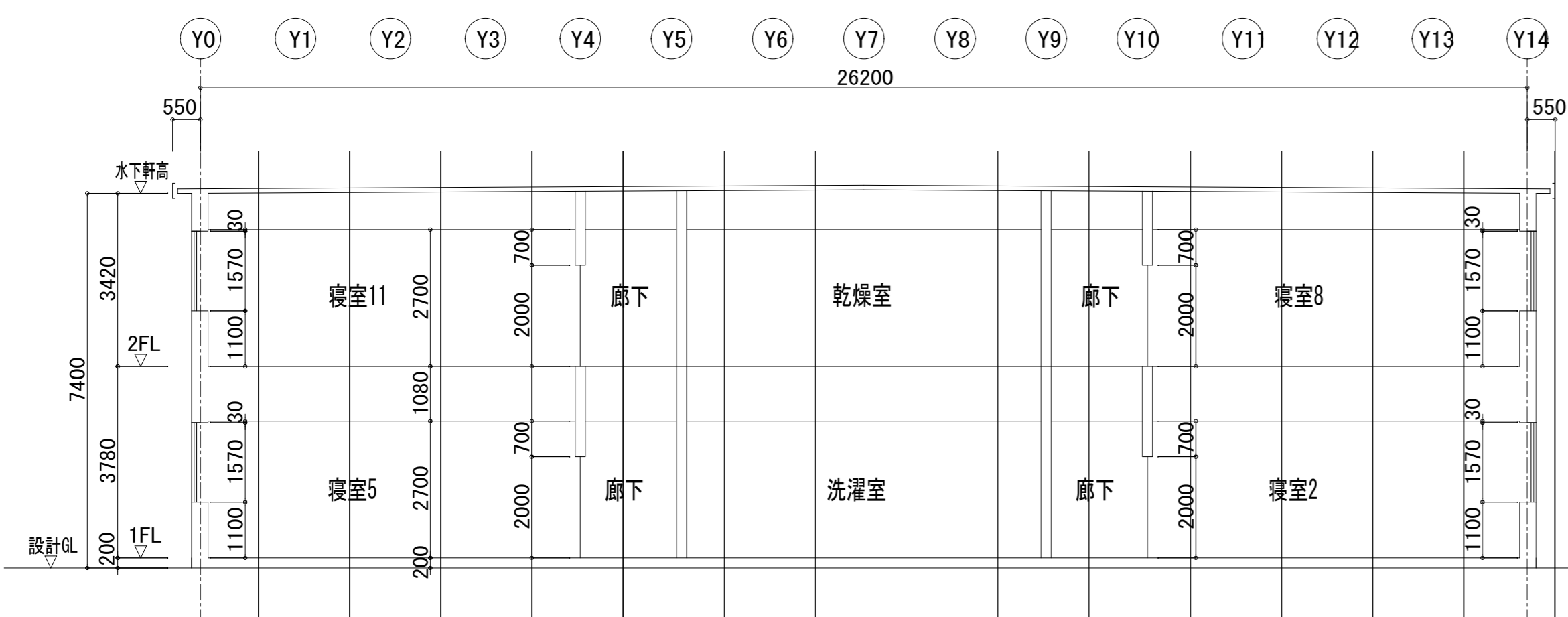
Y0立面図



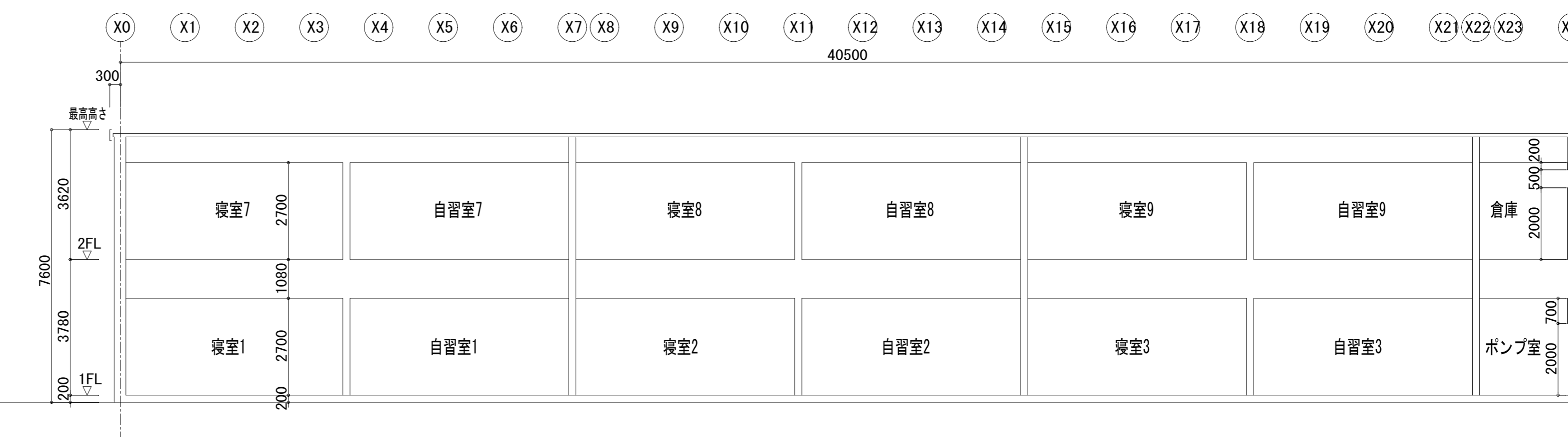
X24立面図



Y14立面図



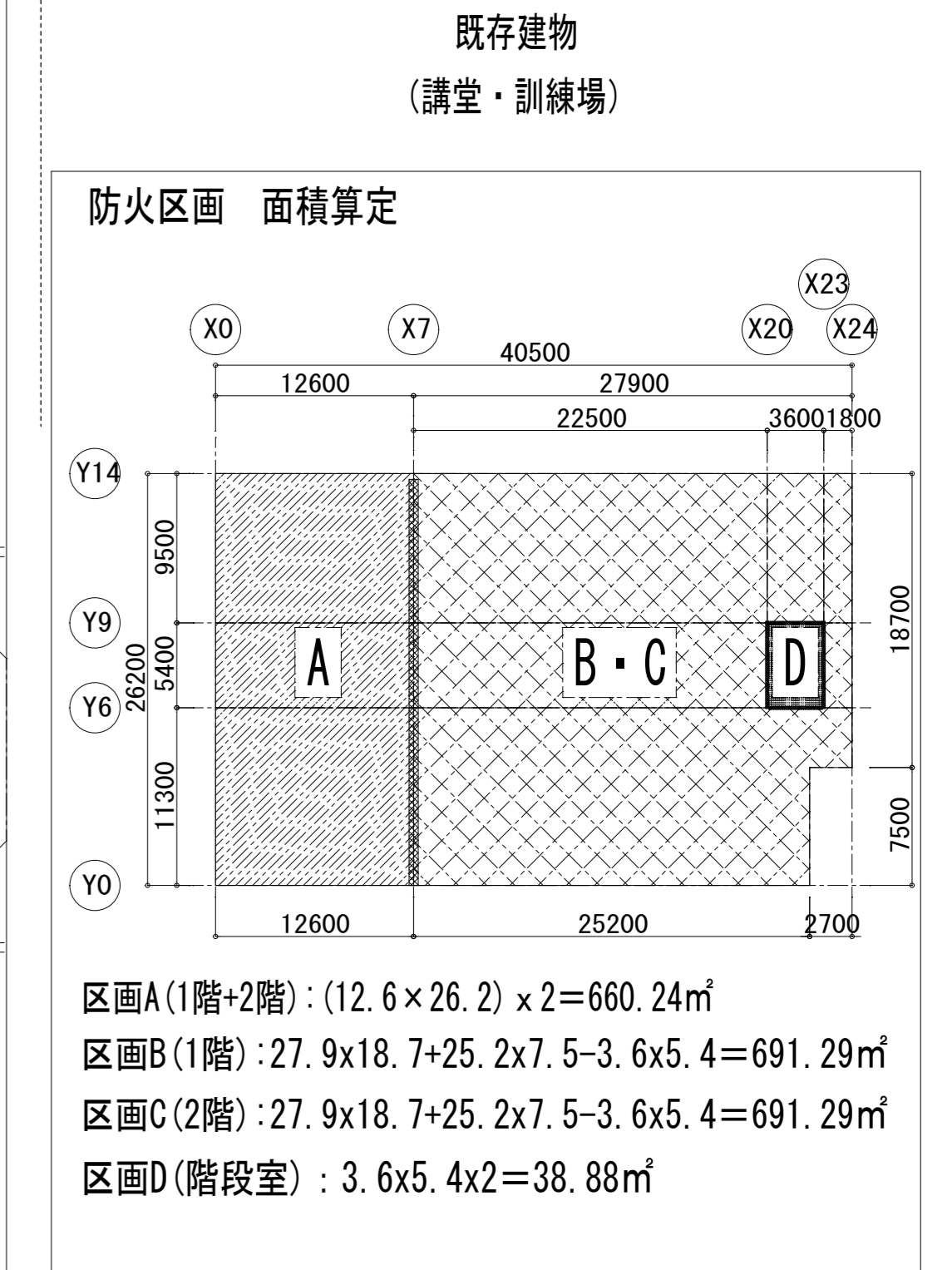
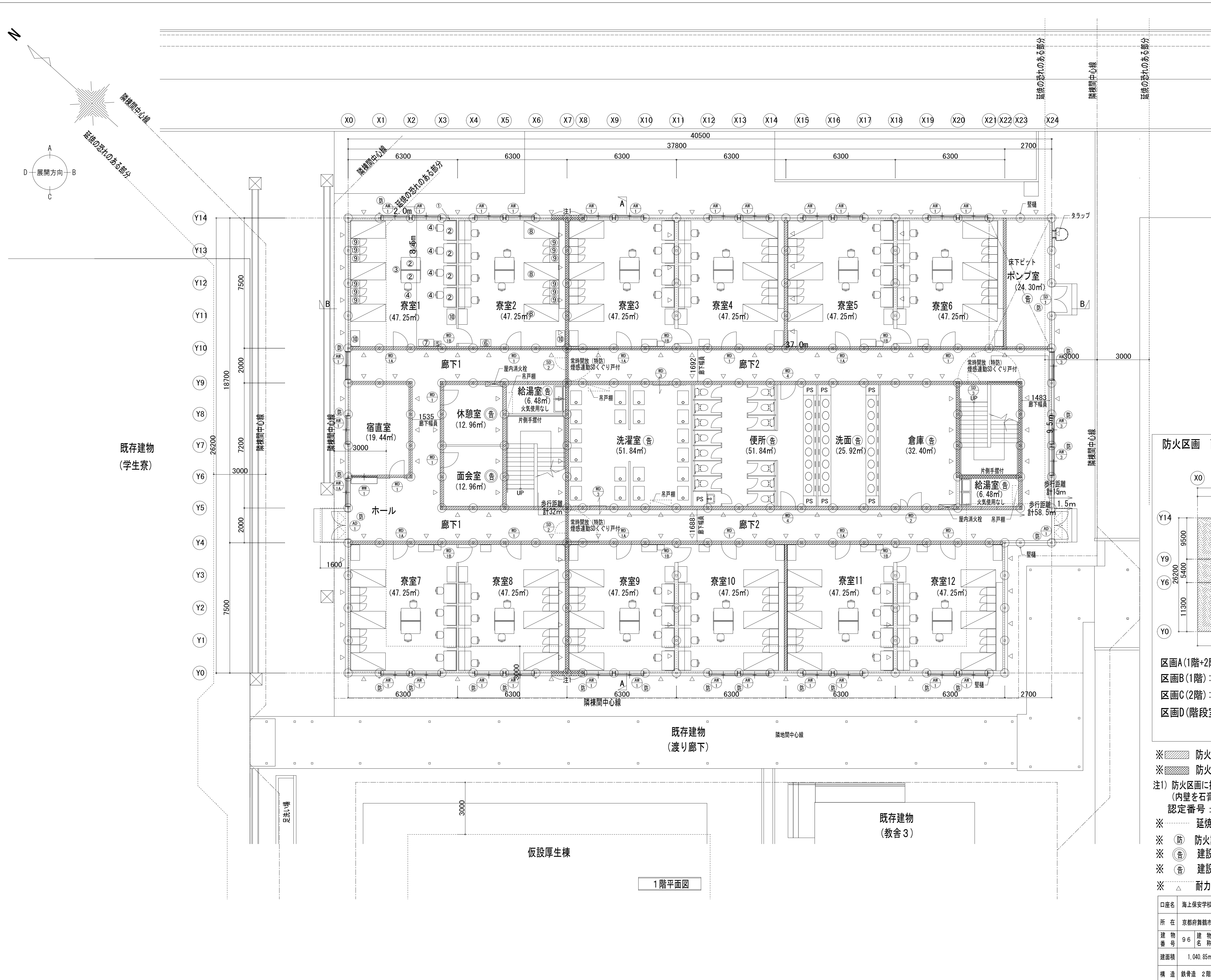
A断面図



B立面図

※隣地境界、道路境界から離れている為、高さ制限に適合している。

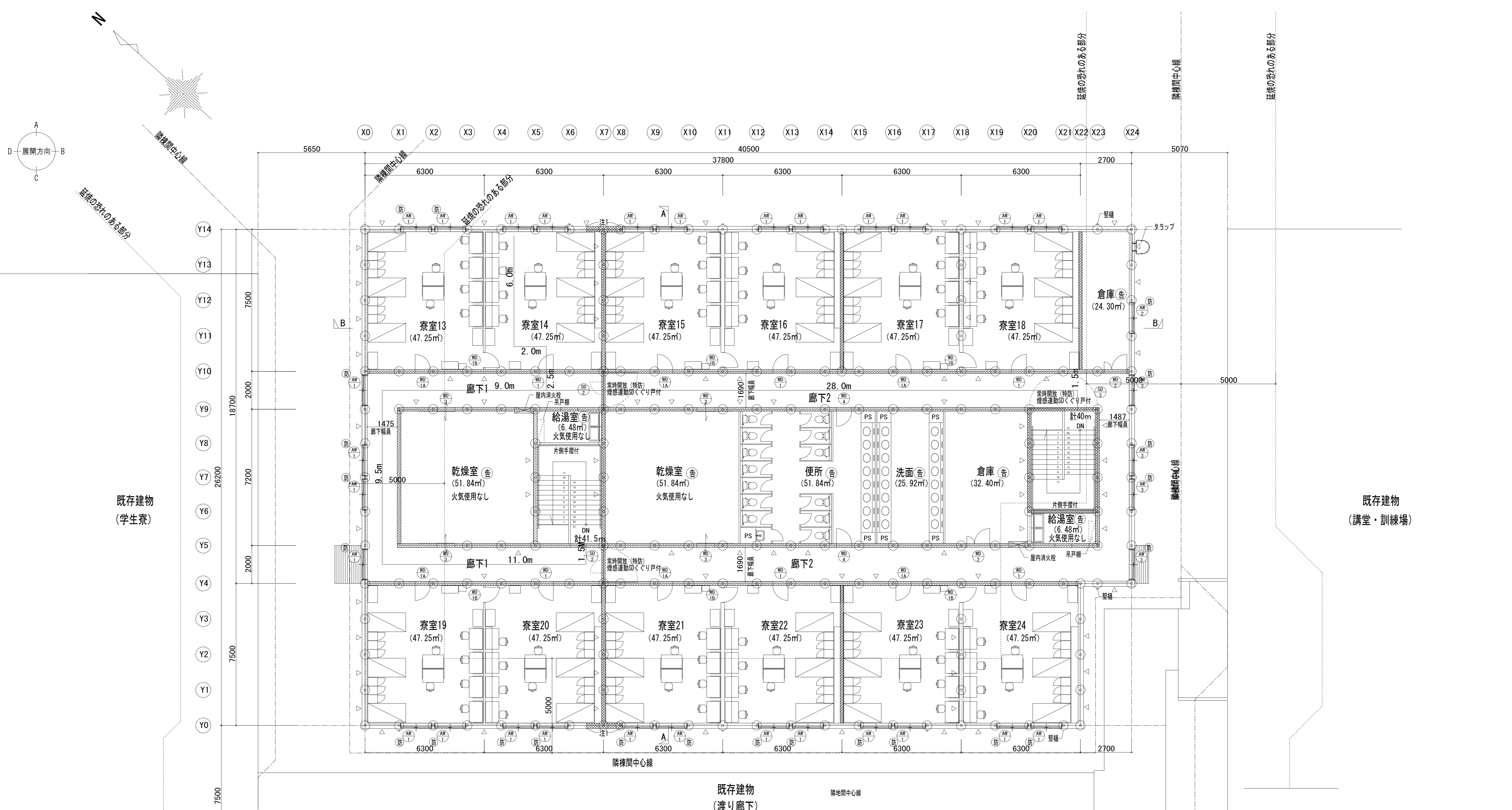
口座名	海上保安学校		索引		図面	
所在	京都府舞鶴市長浜無番地		図面の	立面図	断面図	縮尺
建物	96	建物	調整	令和3年10月22日		
番号	名称	青葉寮	年月日			
建面積	1,040.85㎡	延面積	2,081.70㎡	官職又は	海上保安官	
構造	鉄骨造 2階建		調整者	氏名	東 信 之	



- ※ 防火上主要な間仕切壁 (45分耐火構造) を示す
- ※ 防火区画壁 (60分耐火構造) を示す
- 注1) 防火区画に接する外壁は、幅900以上の45分耐火構造とする (内壁を石膏ボード $t=12.5+9.5$ の二重貼りとする)
 認定番号 : QF045BE-9226
- ※ 延焼の恐れのある部分を示す (1階 : 3M)
- ※ 防火設備を示す
- ※ 建設省告示第1436号4 (ハ) (四) 適用室を示す
- ※ 建設省告示第1436号4 (ハ) (二) 適用室を示す
- ※ 耐力壁を示す

口産名	海上保安学校	索引号		図面番号	
所在	京都府舞鶴市宇長浜無番地	図面の名称	1階平面図	縮尺	A1:1/100 A3:1/200
建物番号	96 建物 青葉寮	調整年月日	令和3年10月22日		
建面積	1,040.85㎡	延面積	2,081.70㎡	管職又は資格	海上保安官
構造	鉄骨造 2階建	調整者	氏名	東 信 之	

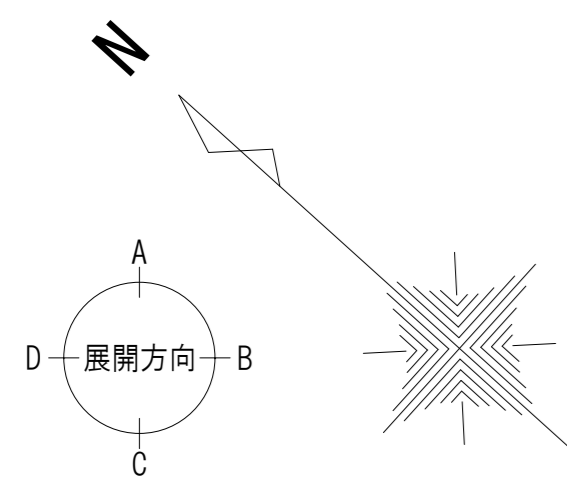
1階平面図



- ※ 防火上主要な間仕切壁 (45分準耐火構造) を示す
- ※ 防火区画壁 (60分準耐火構造) を示す
- 注1) 防火区画に接する外壁は、幅900以上の準耐火構造とする
(内壁を石膏ボード t=12.5+9.5の二重貼りとする)
認定番号: QF045BE-9226
- ※ 延焼の恐れのある部分を示す (2階: 5M)
- ※ 防火設備を示す
- ※ 建設省告示第1436号4 (ハ) (二) 適用室を示す
- ※ 耐力壁を示す

口座名	海上保安学校	索引号		図面番号	
所在	京都府舞鶴市長浜無番地	図面の名称	2階平面図	縮尺	A1-1/100 A3-1/200
建物番号	96	建物名称	青葉寮	調整年月日	令和3年10月22日
建面積	1,040.85㎡	延面積	2,081.70㎡	官職又は資格	海上保安官
構造	鉄骨造 2階建			調整者	氏名 東 信之

2階平面図



既存建物
(学生寮)

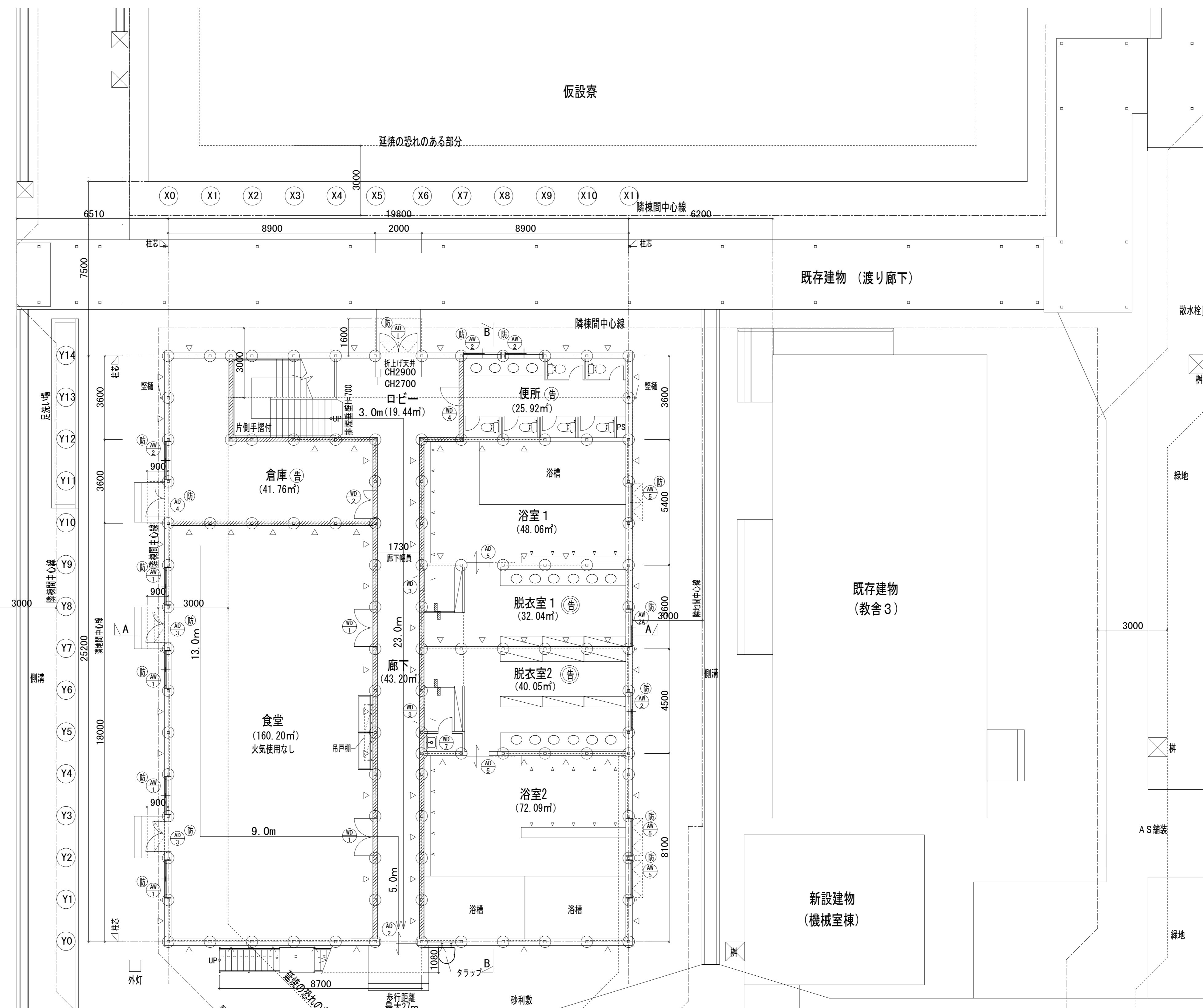
仮設寮

既存建物 (渡り廊下)

既存建物
(教舎3)

既存建物
(講堂・訓練場)

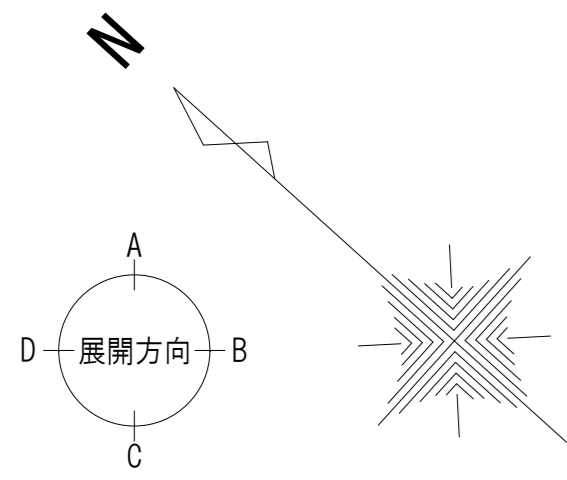
新設建物
(機械室棟)



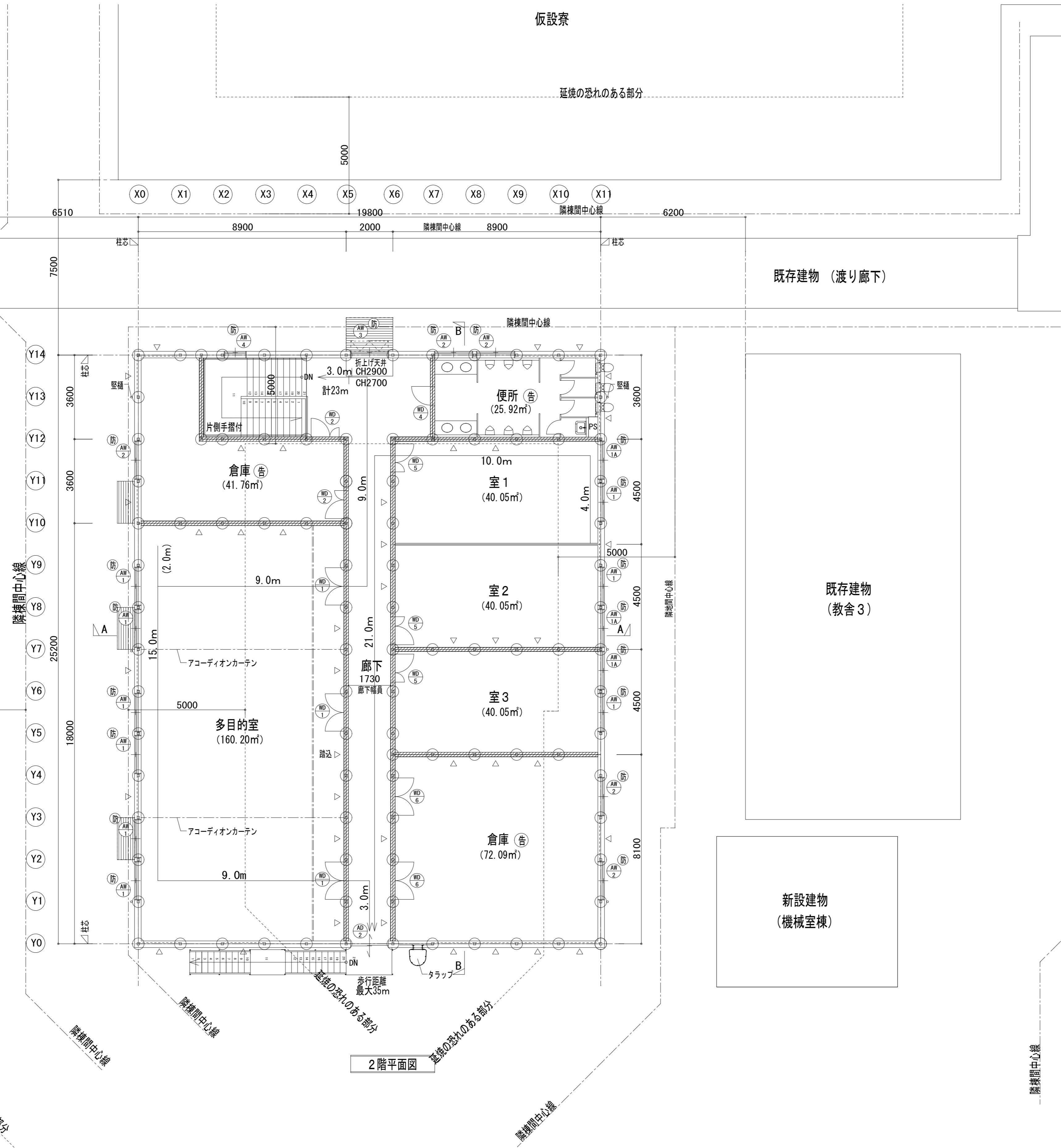
1階平面図

- ※ 防火上主要な間仕切壁 (45分準耐火構造) を示す
- ※ 延焼の恐れのある部分を示す (1階: 3M)
- ※ 防火設備を示す
- ※ 耐力壁を示す
- ※ 建設省告示第1436号4 (ハ) (二) 適用室を示す
- ※ 建設省告示第1436号4 (ハ) (四) 適用室を示す

口座名	海上保安学校		索引		図面	
所在	京都府舞鶴市長浜無番地		図面の	1階平面図	縮尺	A1-1/100 A3-1/200
建物	97	建物	第二厚生棟	調	整	年月日
建面積	498.60m ²	延面積	997.96m ²	官職又は	資格	海上保安官
構造	鉄骨造 2階建		調整者	氏名	東 信 之	



既存建物
(学生寮)



2階平面図

既存建物 (渡り廊下)

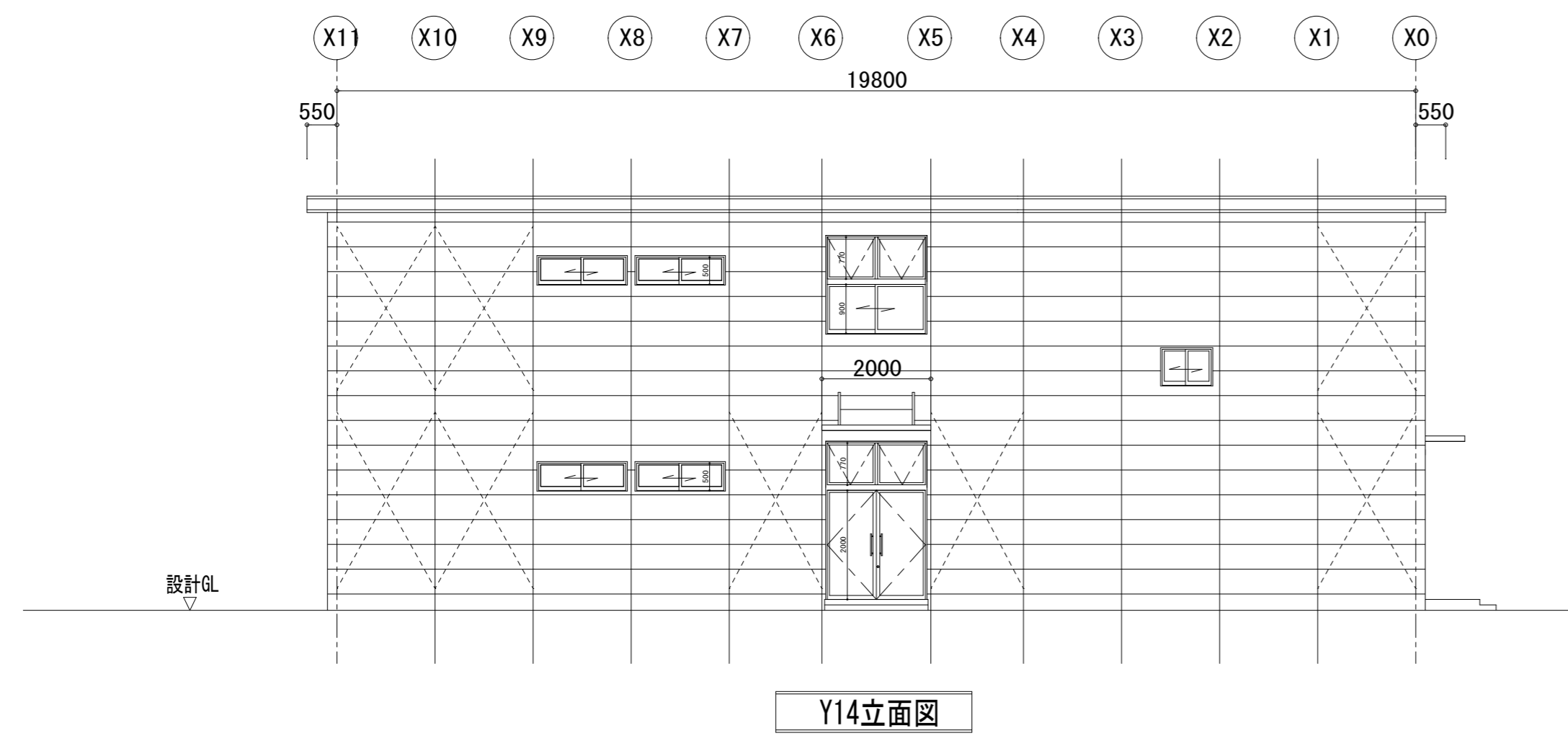
既存建物
(教舎3)

新設建物
(機械室棟)

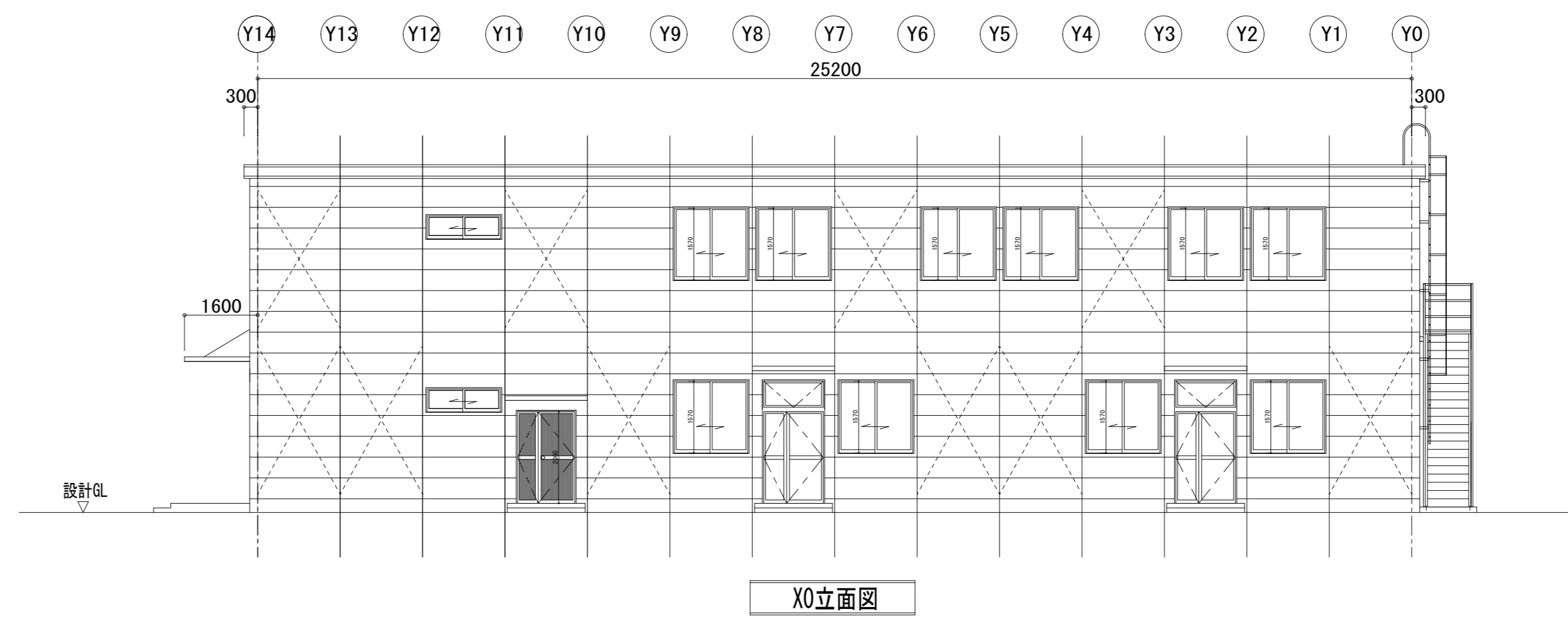
既存建物
(講堂・訓練場)

- ※ 防火上主要な間仕切り壁 (45分耐火構造) を示す
- ※ 延焼の恐れのある部分を示す (2階: 5M)
- ※ 防火設備を示す
- ※ 建設省告示第1436号4 (ハ) (二) 適用室を示す

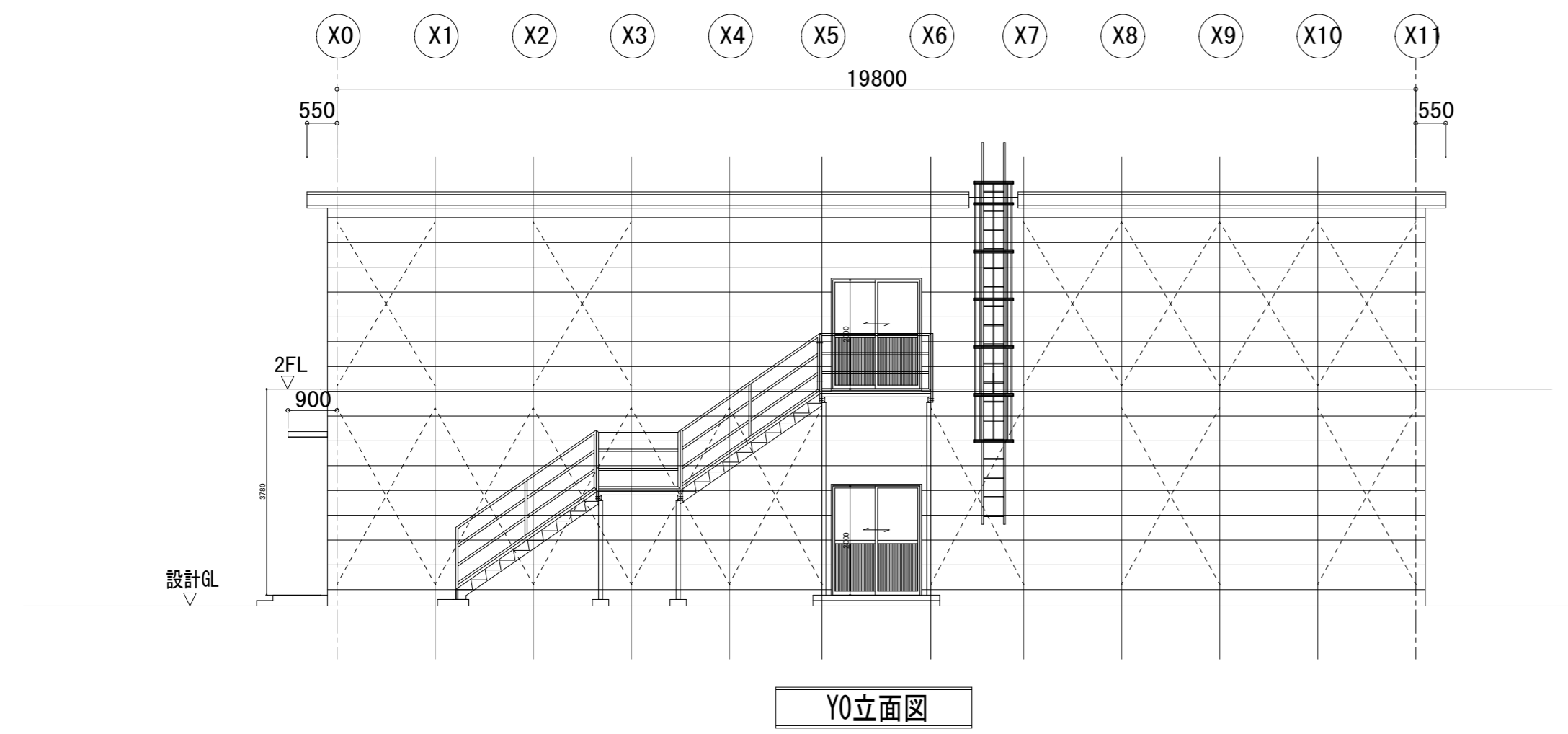
口座名	海上保安学校		索引号		図面番号	
所在	京都府舞鶴市長浜無番地		図面の名称	1階平面図	縮尺	A1-1/100 A3-1/200
建物番号	97	建物名称	第二厚生棟	調整年月日	令和2年4月20日	
建面積	498.60㎡	延面積	997.96㎡	官職又は資格	海上保安官	
構造	鉄骨造 2階建		調整者	氏名 東 信 之		



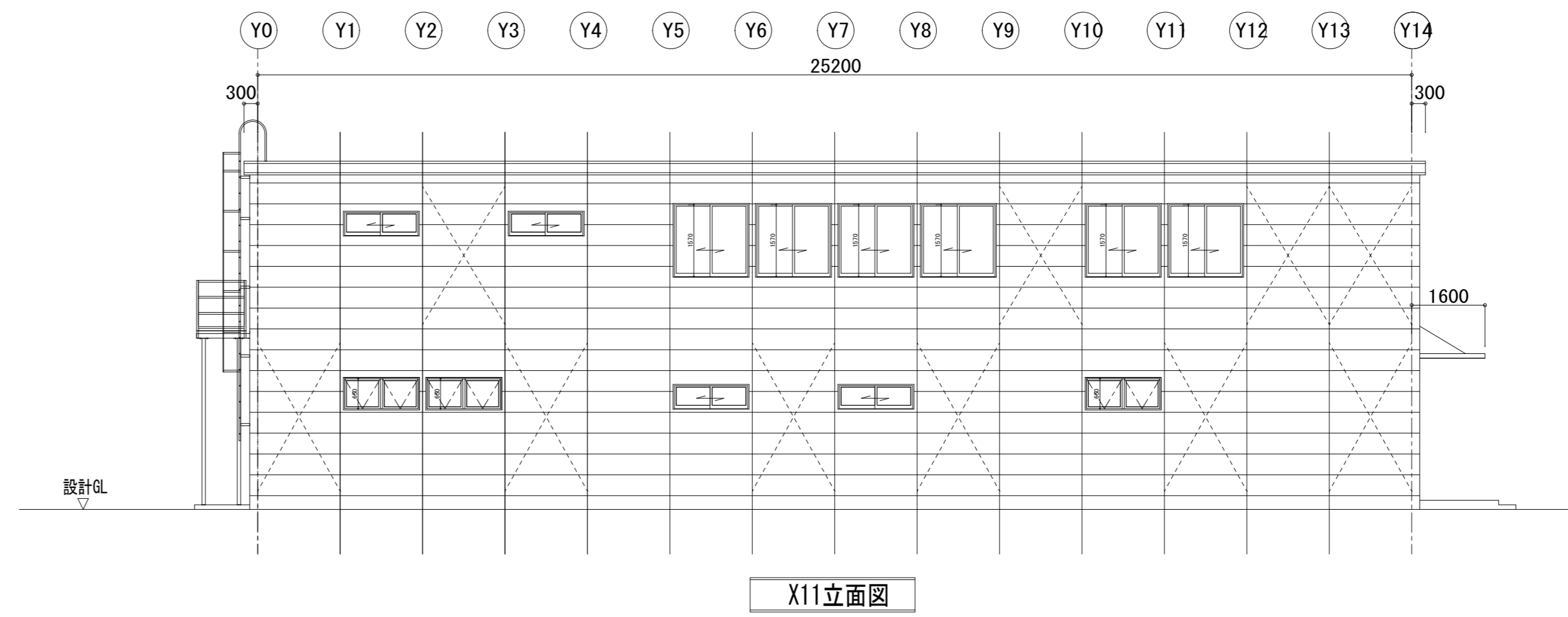
Y14立面図



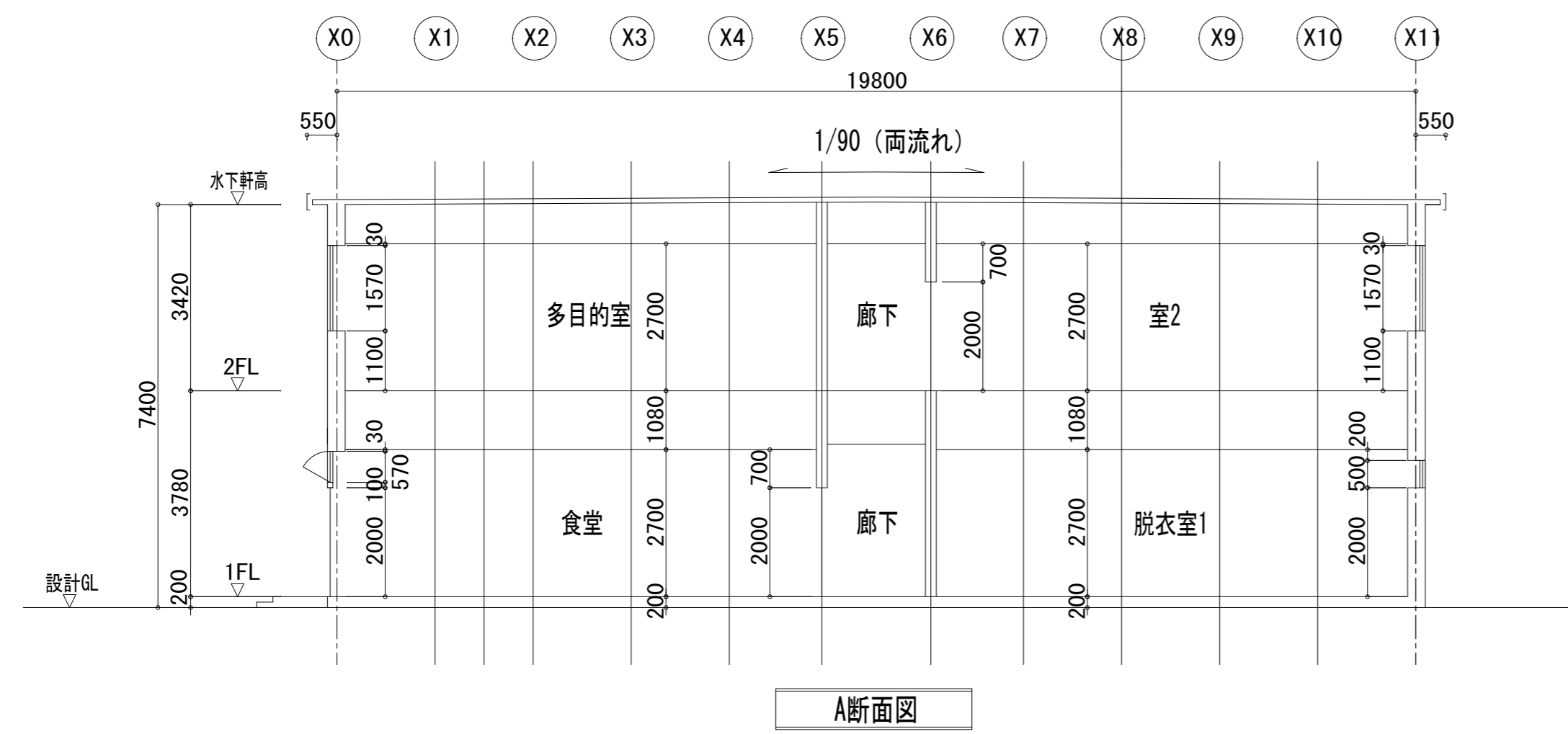
X0立面図



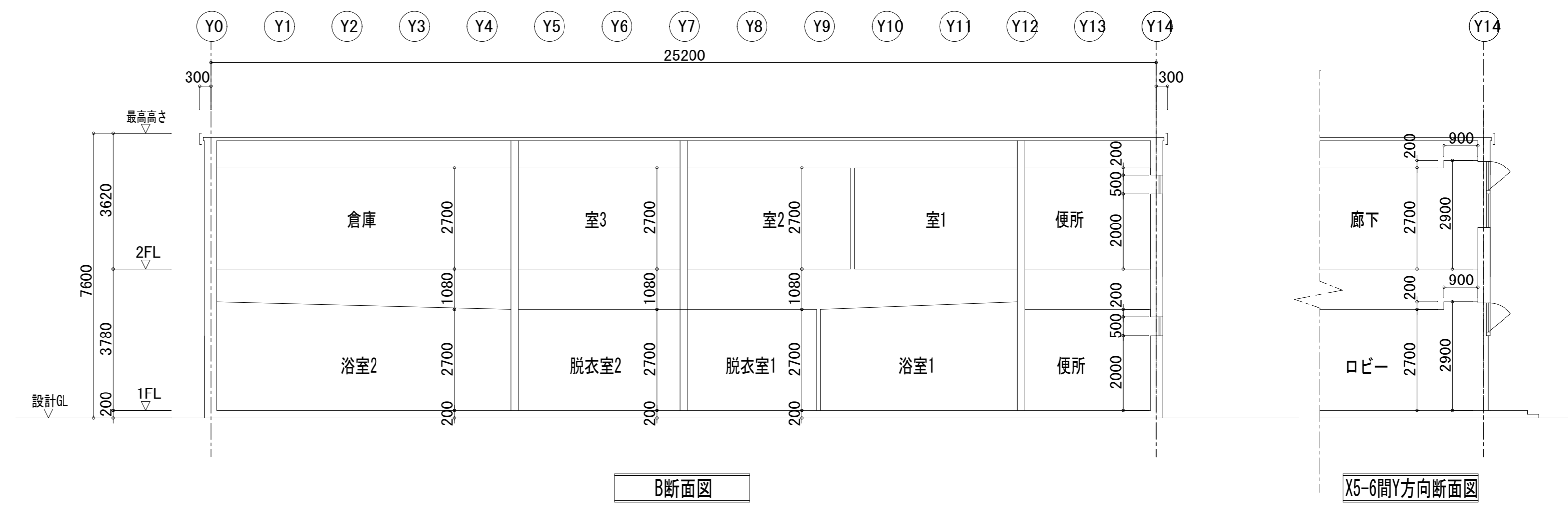
Y0立面図



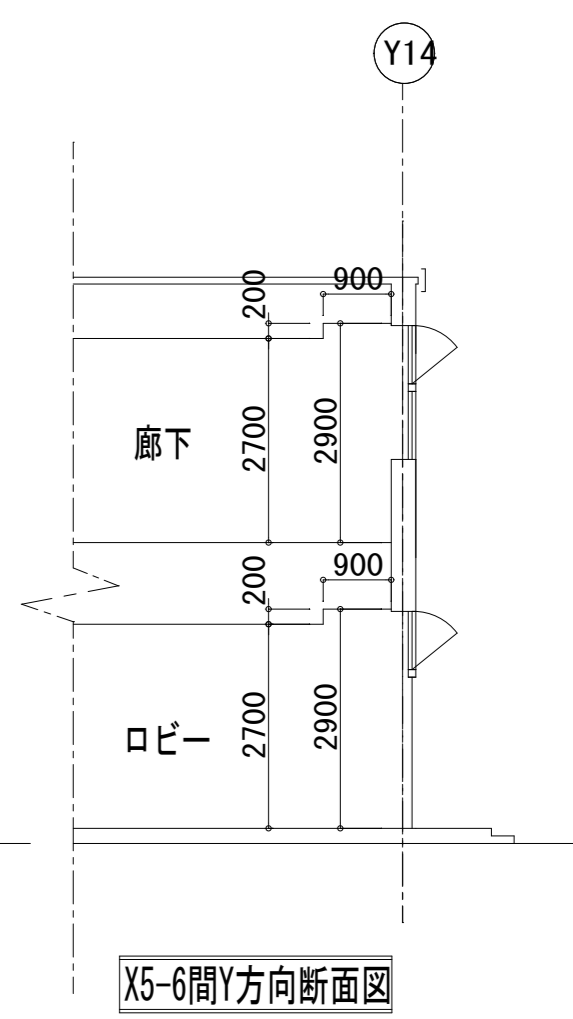
X11立面図



A断面図



B断面図

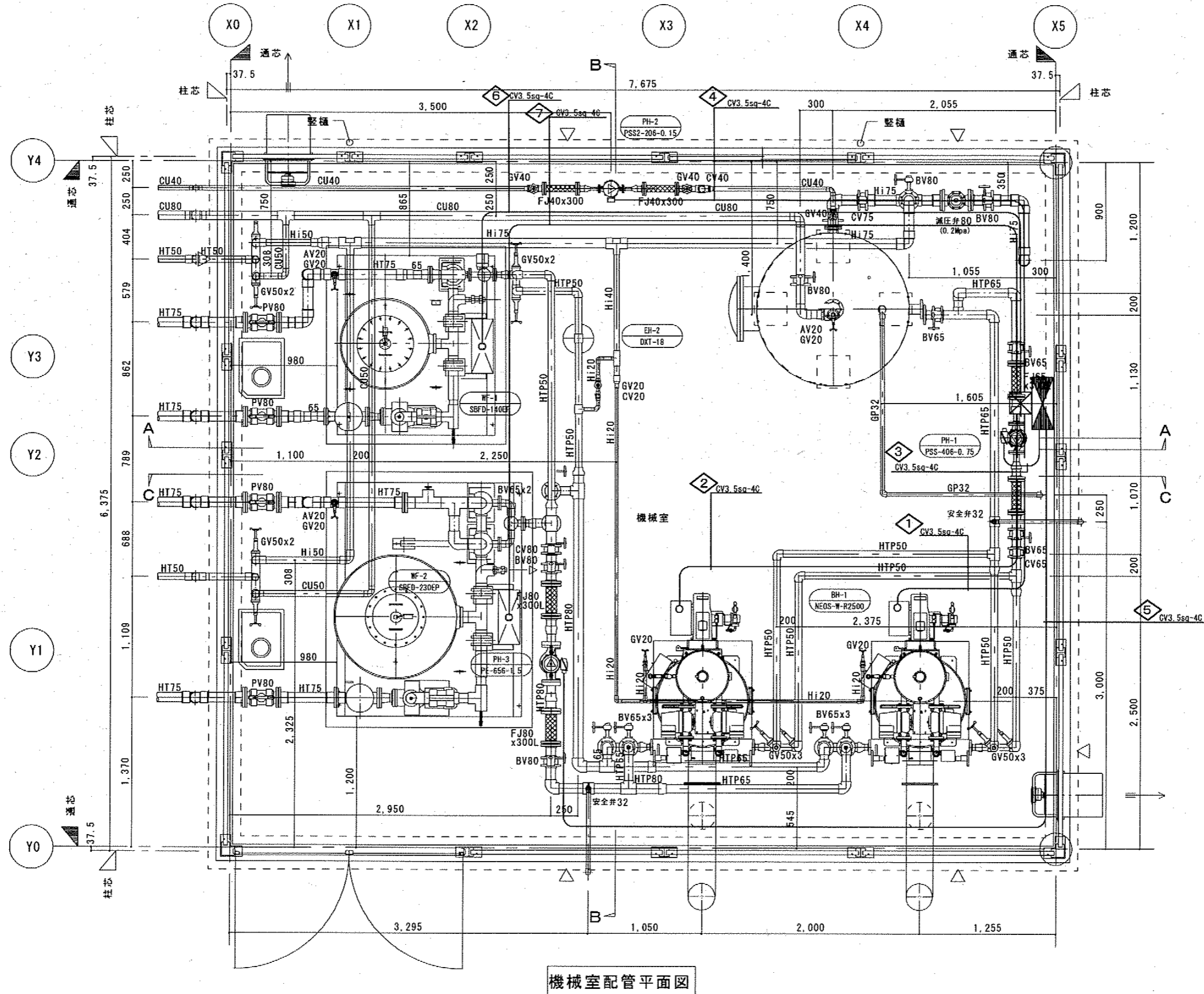


X5-6間Y方向断面図

※隣地境界、道路境界から離れている為、高さ制限に適合している。

口座名	海上保安学校	索引号		図面号	
所在	京都府舞鶴市長浜無番地	図面の名称	立面図 断面図	縮尺	A1-1/100 A3-1/200
建物番号	97 建物 第二厚生棟	調整年月日	令和2年4月20日		
建面積	498.60㎡	延面積	997.96㎡	官職又は資格	海上保安官
構造	鉄骨造 2階建	調整者	氏名	東 信之	

100 第二厚生棟用
機械室



訂正事項	年月日	担当	大和リース株式会社				工事名称	第二厚生棟ほか4棟整備工事		受領印	
							図面名称	機械室 動力設備図 (竣工図)		縮尺	A3=1/40 A1=1/20
							作成年月日	H26・09・26	図面番号	E-60	年 月 日
								依頼番号	62-5149		