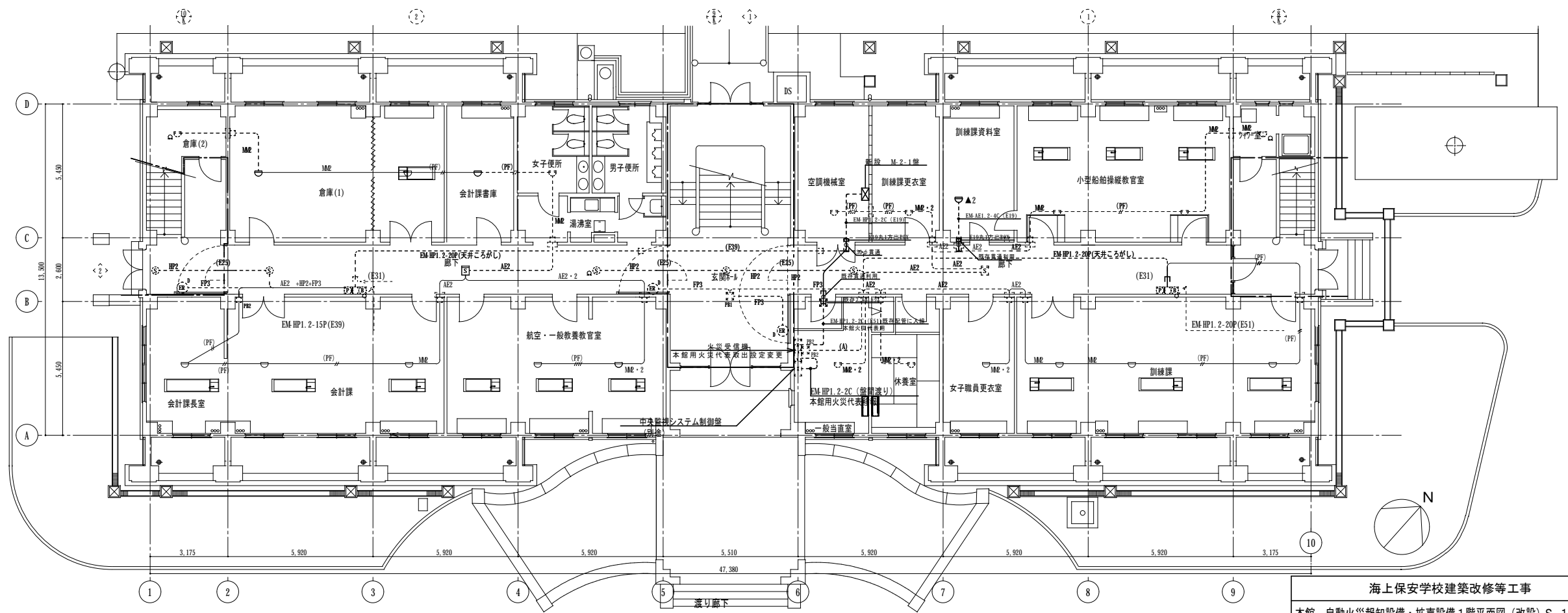
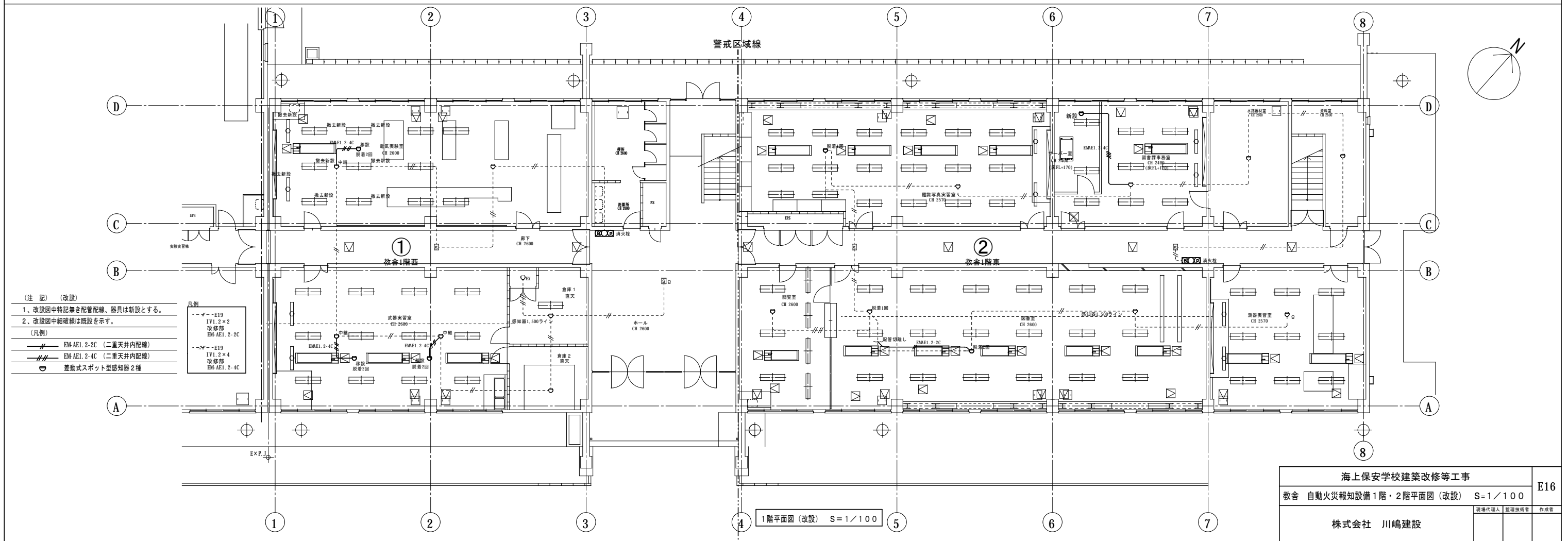
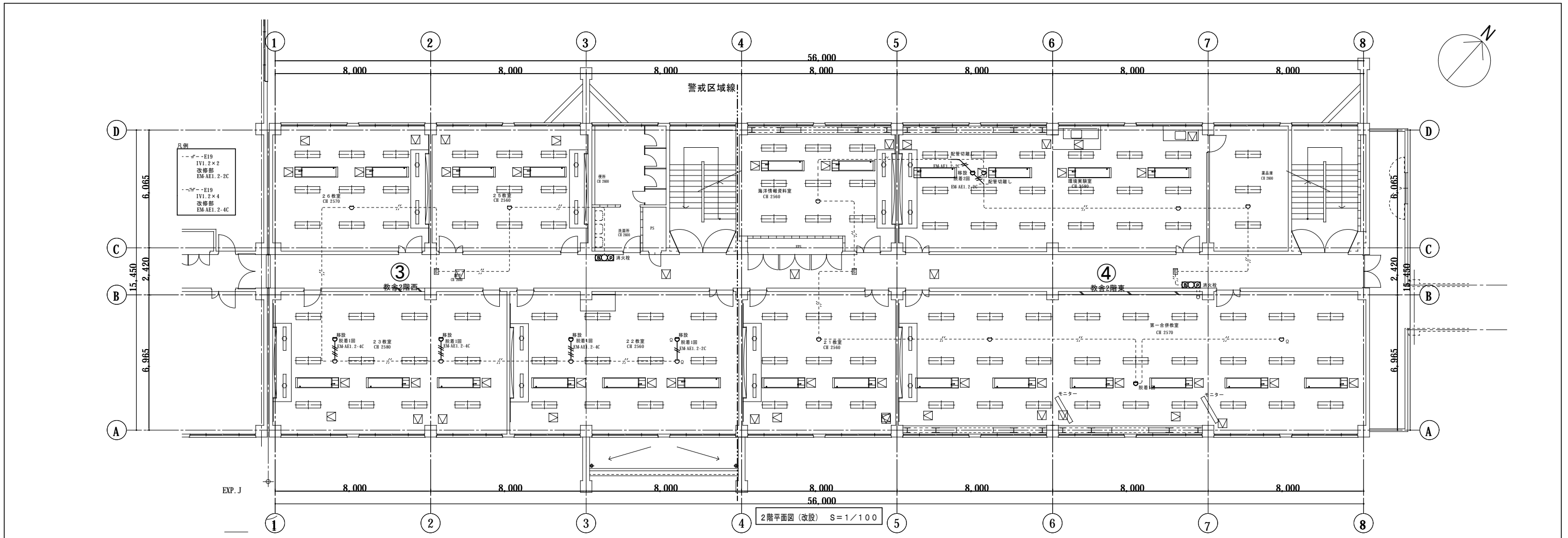


- (注記) (改設)
- 改設図中特記なき配管配線、器具は新設とする。
 - 改設図中細破線は既設を示す。
- (凡例)
- | | | |
|------------|---------------|-----------|
| AE2 | EM-AE1.2-2C | (二重天井内配線) |
| AE2・2 | EM-AE1.2-2C×2 | (二重天井内配線) |
| AE2 (PF16) | EM-AE1.2-2C | (既設PF16) |
| ME | EM-AE1.2-2C | (MMA) |
| ME・2 | EM-AE1.2-2C×2 | (MMA) |
- 差動式スポット型感知器2種
 煙感知器2種
 壁貫通、補修共、特記なきは32φとする。
 壁貫通処理材(短管工法)、特記なきは(E25)とする。
 ▲ 既設器具再取付

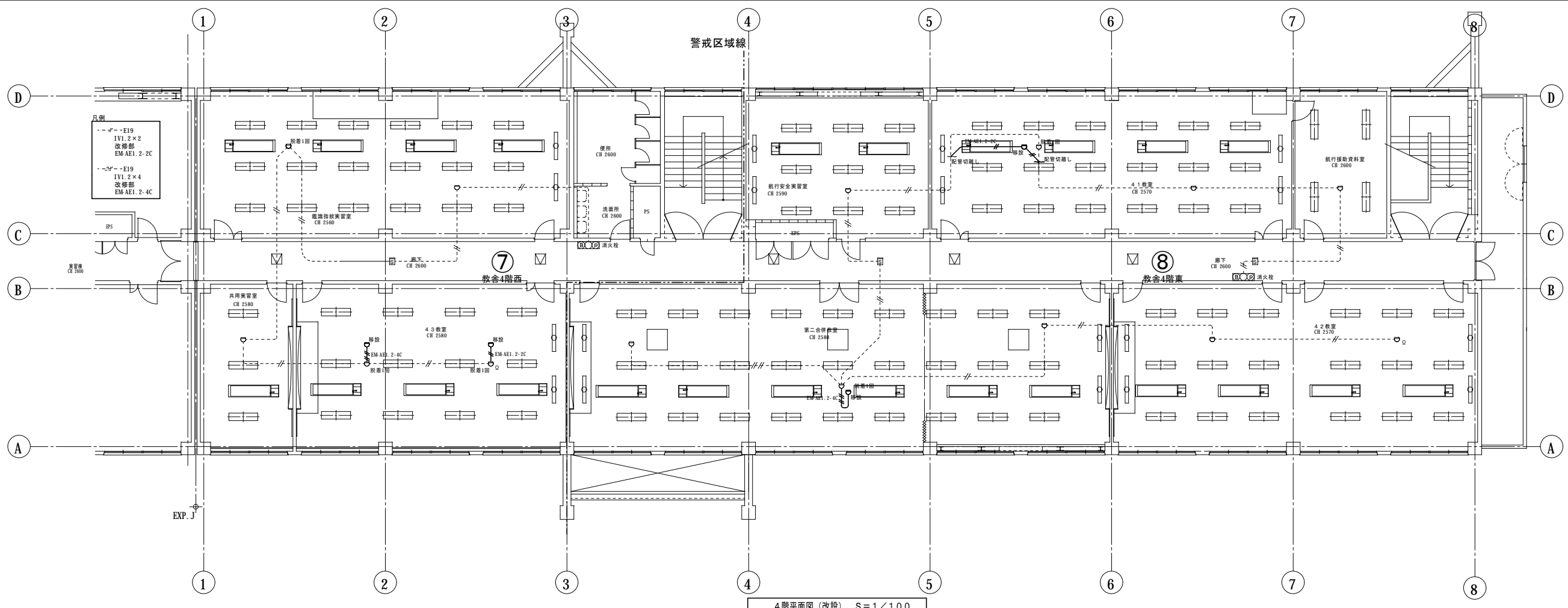


1階平面図(改設) S=1/100

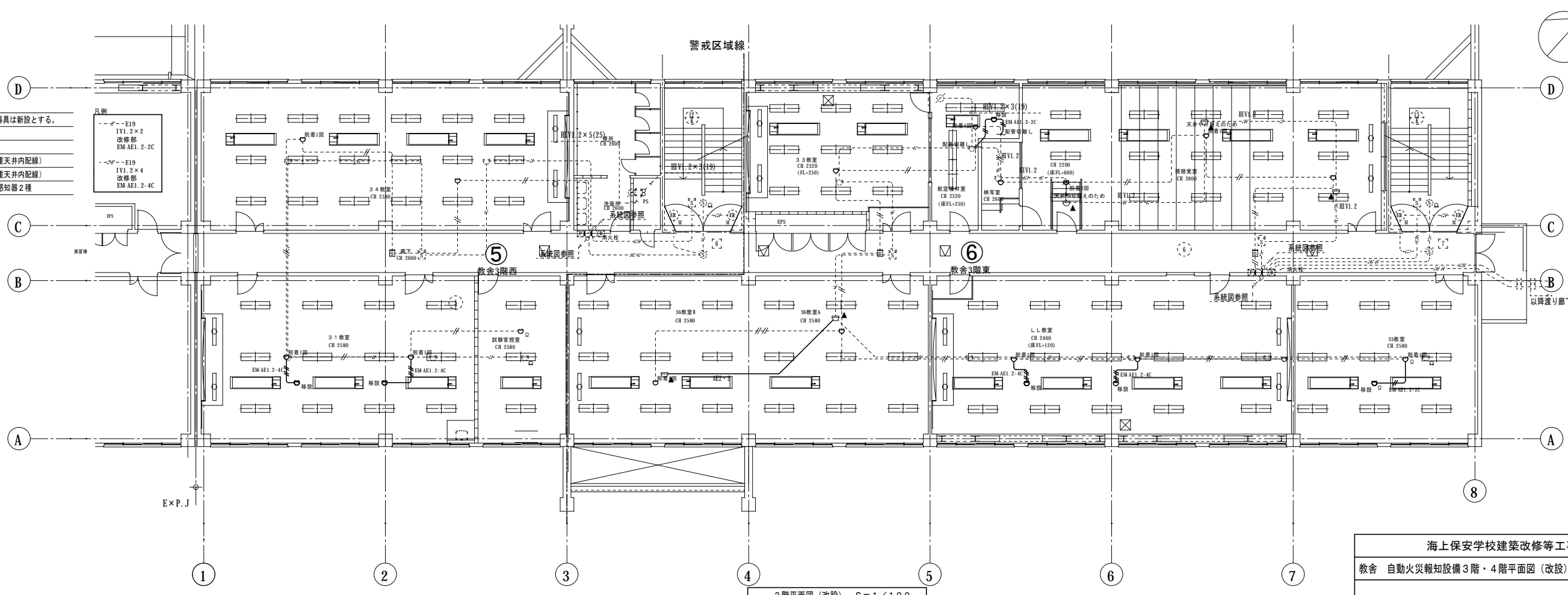
海上保安学校建築改修等工事		E8
本館 自動火災報知設備・拡声設備 1階平面図(改設) S=1/100		
株式会社 川嶋建設		図様代理人 監理技師 作成者



海上保安学校建築改修等工事		E16
教会 自動火災報知設備 1階・2階平面図 (改設) S=1/100		
株式会社 川嶋建設	図面代理人 監理技師	作成者



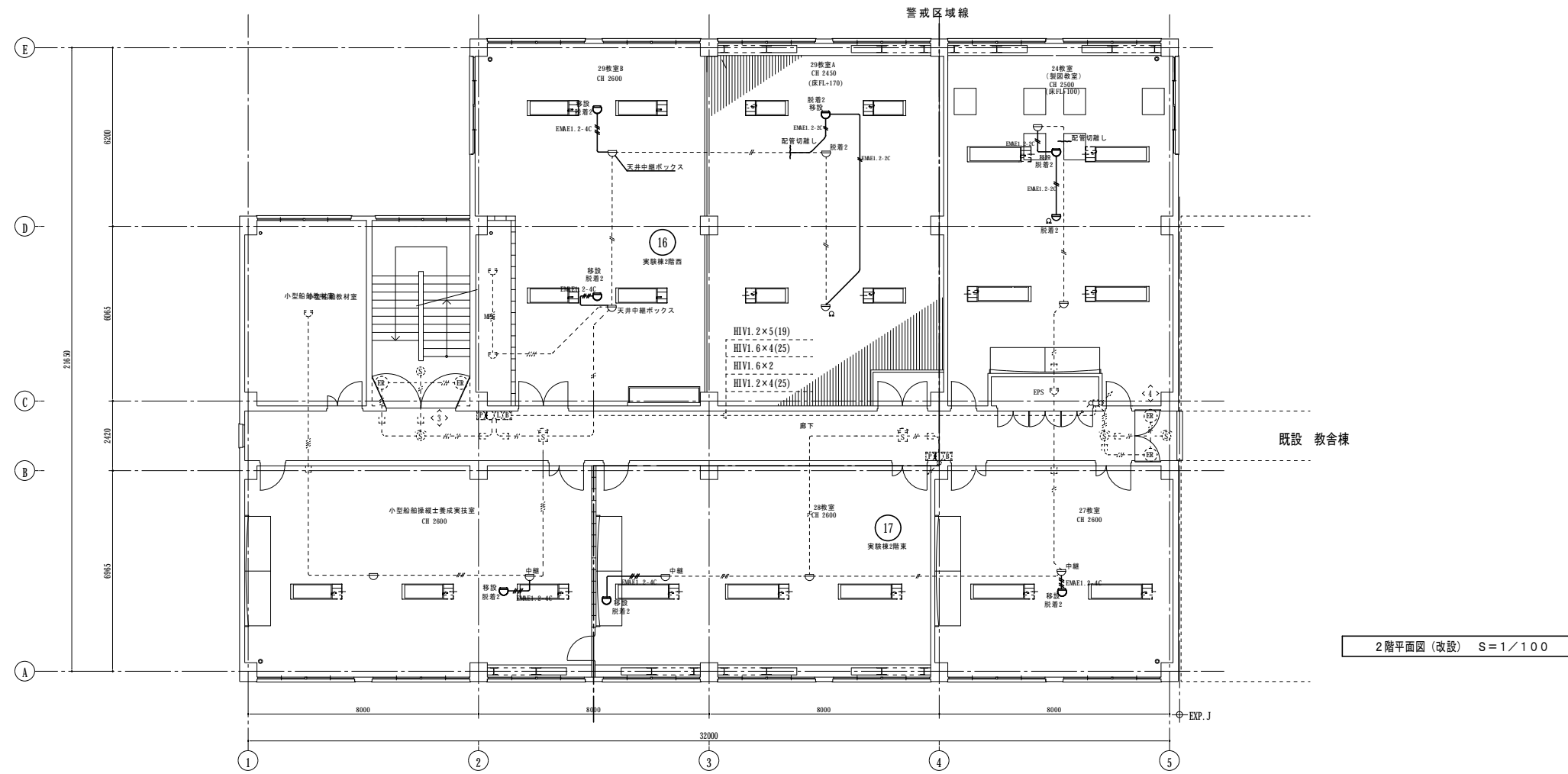
4階平面図(改設) S=1/100



3階平面図(改設) S=1/100

- (注記) (改設)
- 1、改設図中特記無き配管配線、器具は新設とする。
 - 2、改設図中細破線は既設を示す。
- (凡例)
- EM-AE1.2-2C (二重天井内配線)
 - EM-AE1.2-4C (二重天井内配線)
 - 差動式スポット型感知器2種

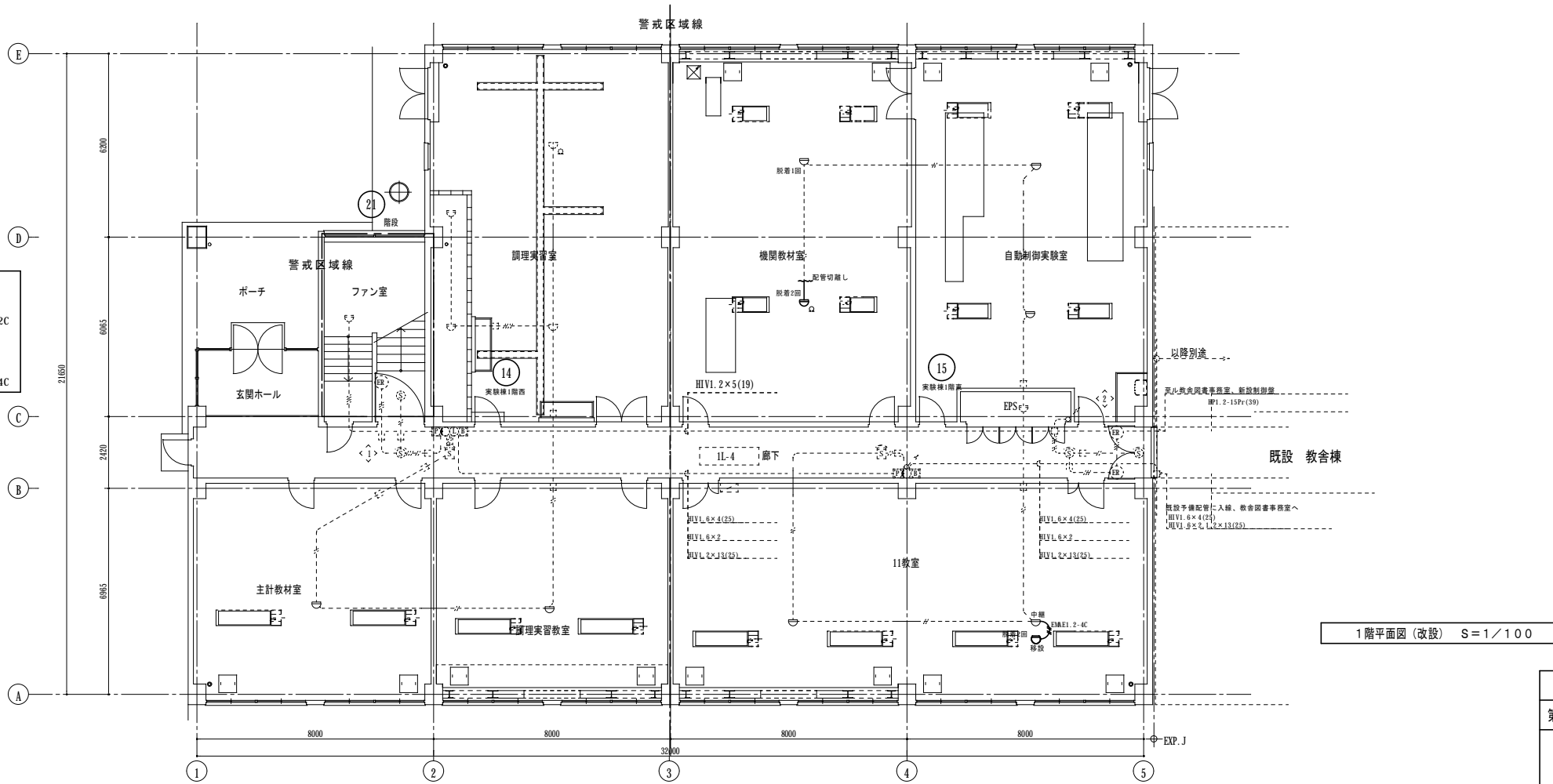
海上保安学校建築改修等工事		E17
教舎 自動火災報知設備3階・4階平面図(改設)	S=1/100	
株式会社 川嶋建設		作成者



2階平面図 (改設) S=1/100

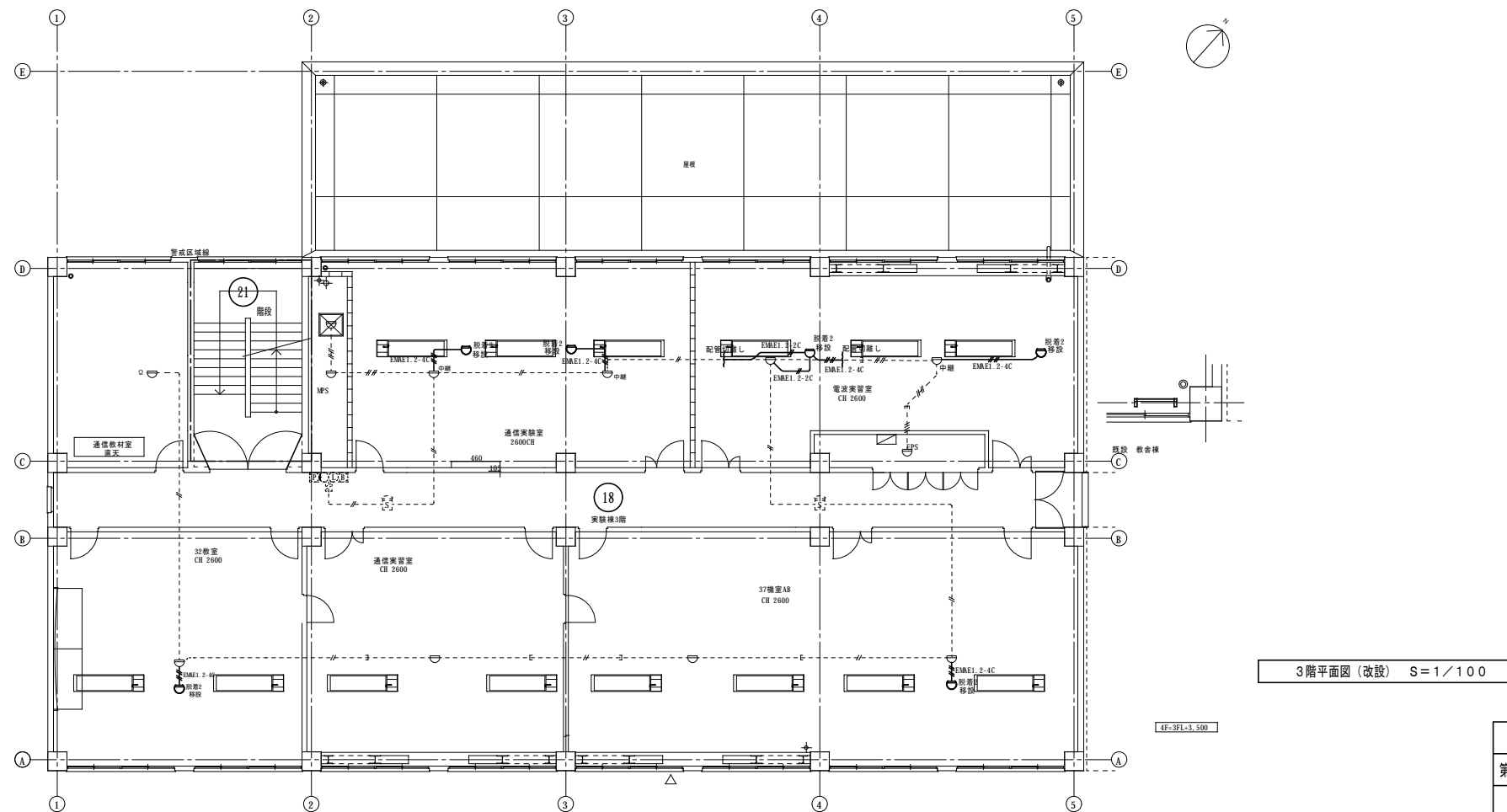
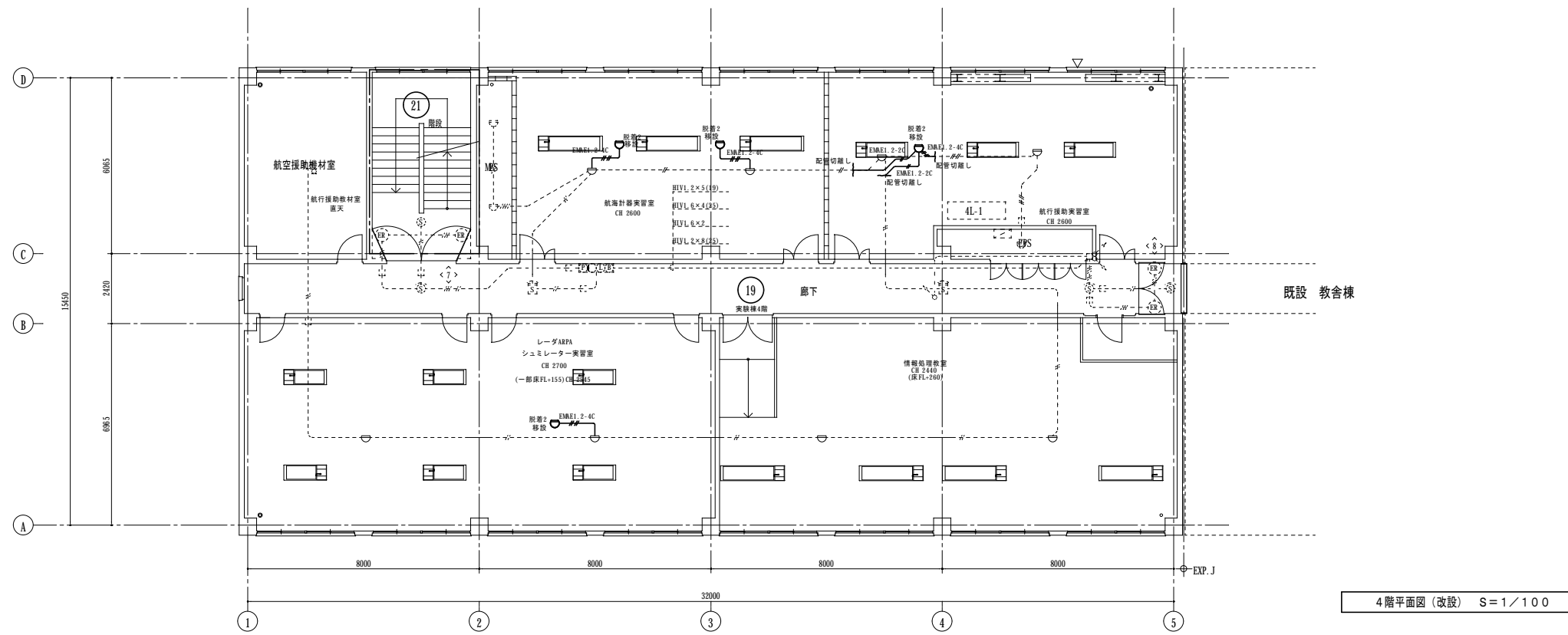
- (注 記) (改設)
- 1、改設図中特記無き配管配線、器具は新設とする。
 - 2、改設図中細破線は既設を示す。
- (凡例)
- EM-AE1.2-2C (二重天井内配線)
 - EM-AE1.2-4C (二重天井内配線)
 - 差動式スポット型感知器2種

- 凡例
- E19
IV1.2×2
改修部
EM-AE1.2-2C
 - E19
IV1.2×4
改修部
EM-AE1.2-4C



1階平面図 (改設) S=1/100

海上保安学校建築改修等工事		E26
第一実験室棟 自動火災報知設備1階・2階平面図 (改設) S=1/100		
株式会社 川嶋建設		現場代理人 監理技術者 作成者

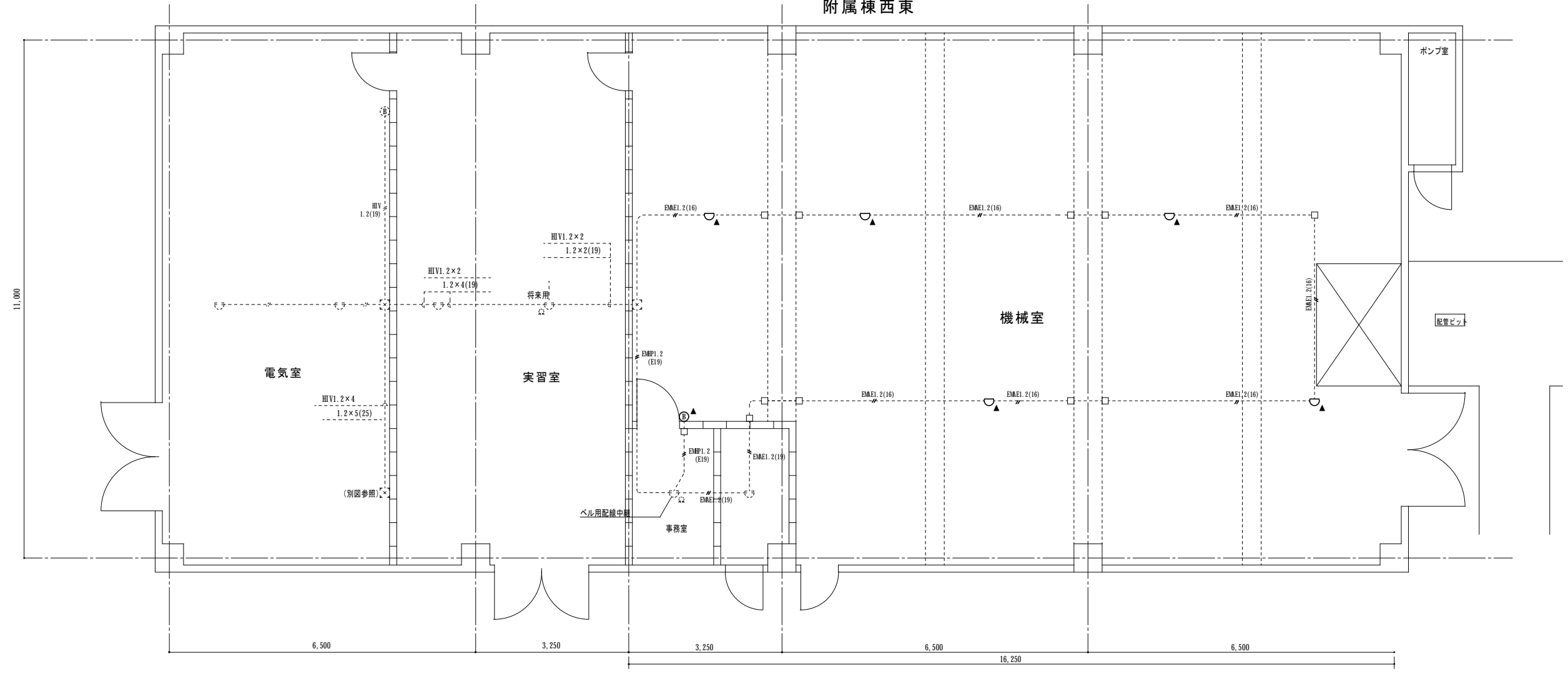


海上保安学校建築改修等工事		E27
第一実習室棟 自動火災報知設備3階・4階平面図 (改設) S=1/100		作成者
株式会社 川嶋建設		現場代理人 監理技術者

- (注記) (改設)
1. 改設図中特記無き配管配線、器具は新設とする。
 2. 改設図中細破線は既設を示す。
- (凡例)
- EMEI. 2(16) EMEI. 2(19) 既存露出配管 ケーブル入替新設
- EMP1. 2(16) 既存露出配管 ケーブル入替新設
- 定温式スポット型感知器 1種
- Ⓢ 警報ベル
- エルボ
- ▲ 既設器具取替

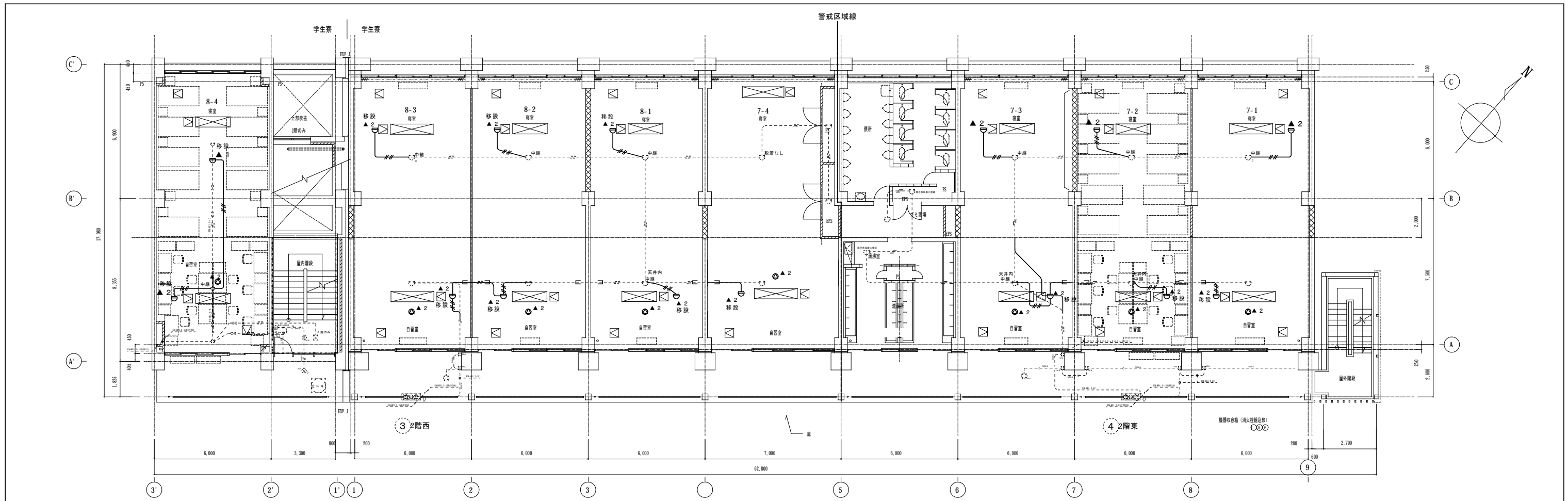
22

附属棟西東

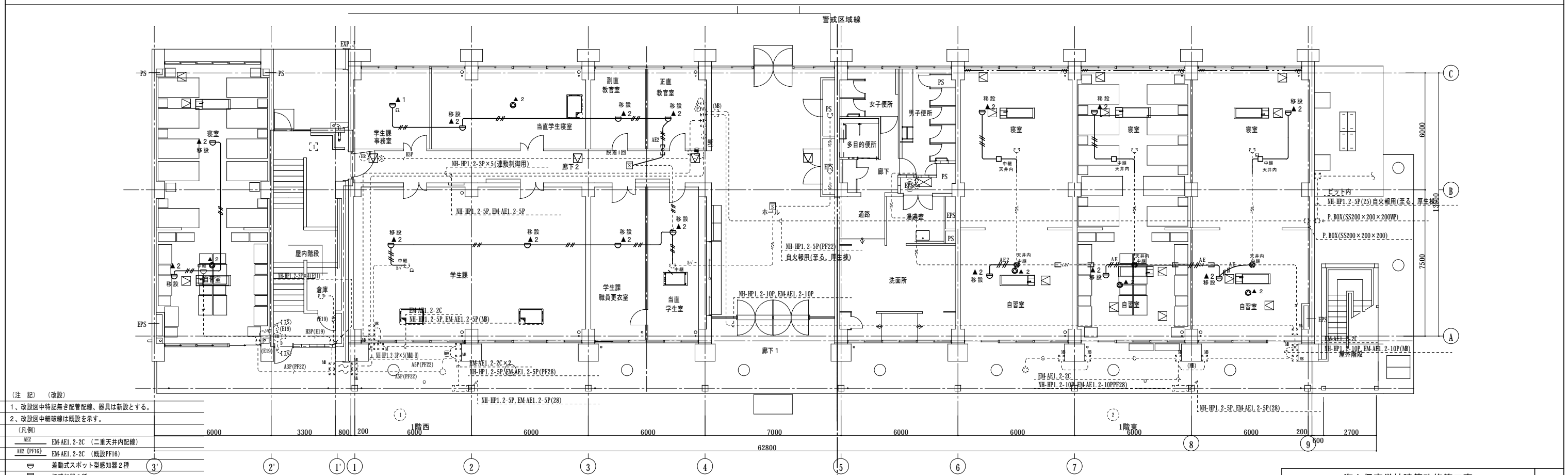


機械室平面図 (改設)

海上保安学校建築改修等工事				E34
機械室 自動火災報知設備 平面図 (改設) S=1/50			図庫代理人	
株式会社 川嶋建設			監理技術者	作成者

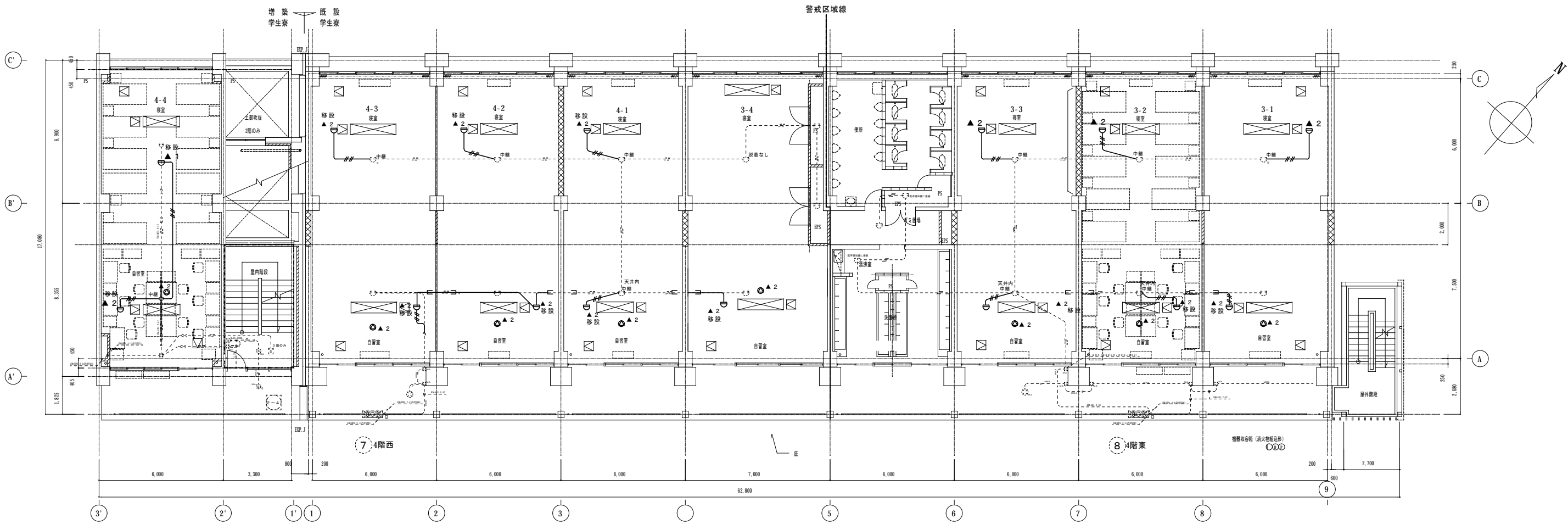


2階平面図(改設) S=1/100

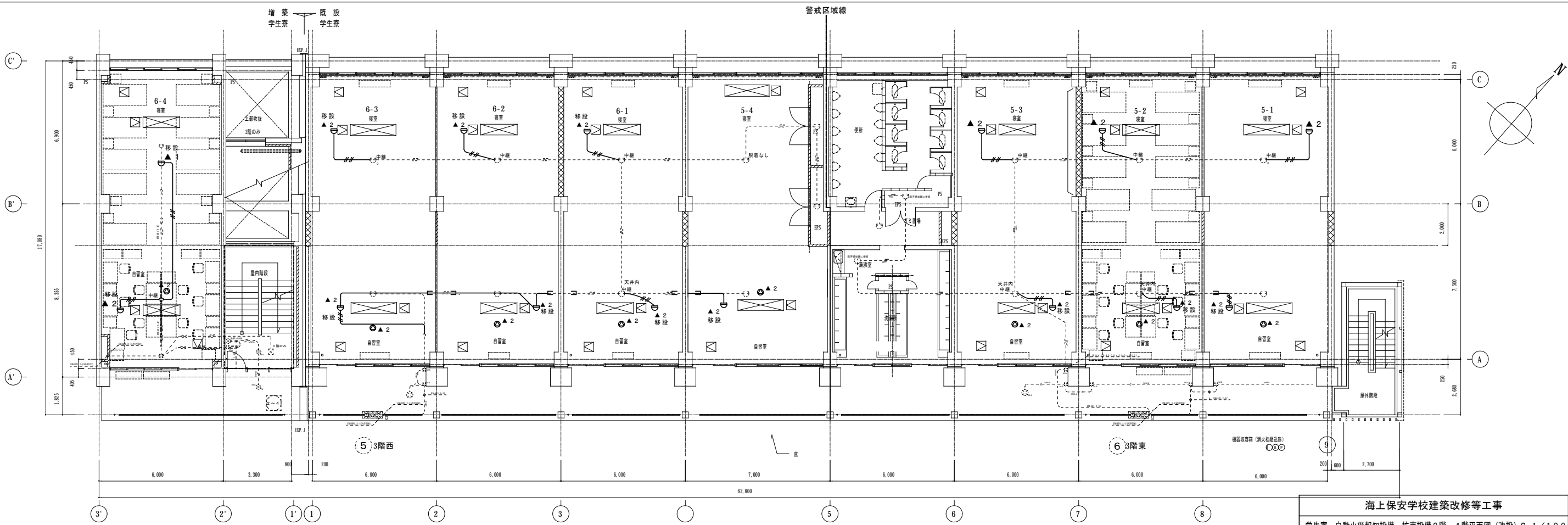


1階平面図(改設) S=1/100

- (注記) (改設)
- 1、改設図中特記無き配管配線、器具は新設とする。
 - 2、改設図中細破線は既設を示す。
- (凡例)
- AE2 EM-AE1.2-2C (二重天井内配線)
 - AE2 (PF16) EM-AE1.2-2C (既設PF16)
 - ⊖ 差動式スポット型感知器2種
 - ⊕ 煙感知器2種
 - 壁貫通、補修共、特記なきは32φとする。
 - E-3 壁貫通処理材(短管工法)、特記なきは(E25)とする。
 - ▲ 既設器具再取付

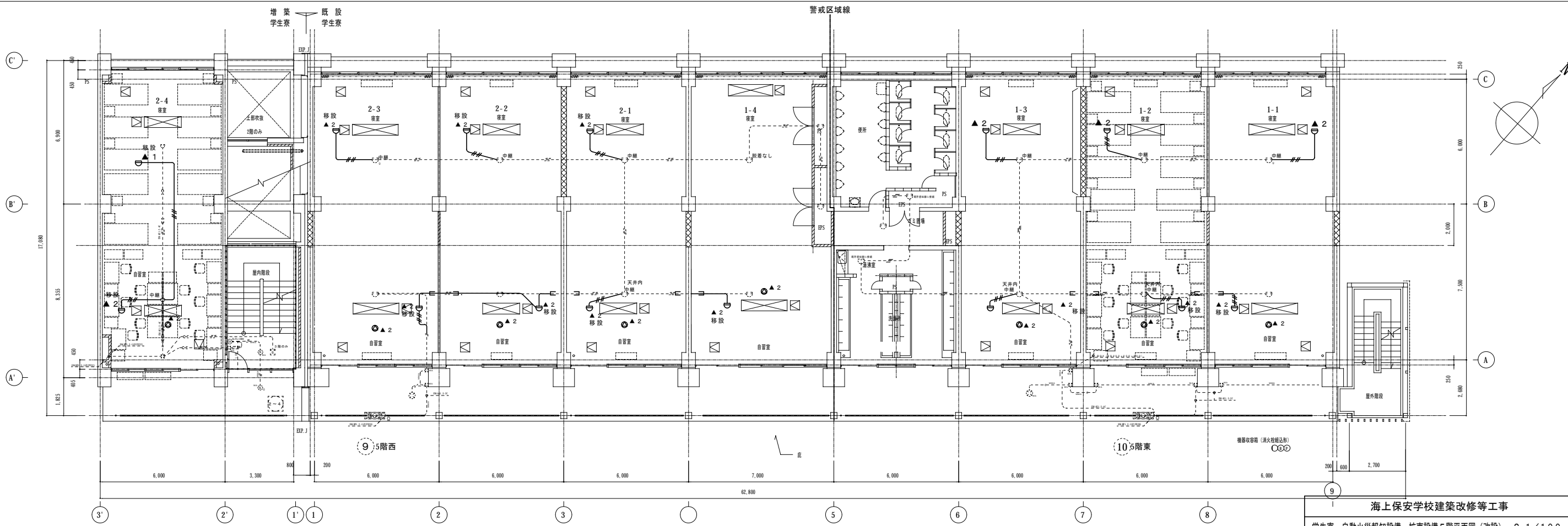


4階平面図 (改設) S=1/100



3階平面図 (改設) S=1/100

海上保安学校建築改修等工事				E44
学生寮 自動火災報知設備・拡声設備3階・4階平面図 (改設) S=1/100				
現場代理人	監理技術者	作成者		
株式会社 川嶋建設				



5階平面図(改設) S=1/100

海上保安学校建築改修等工事		E45
学生寮 自動火災報知設備・拡声設備5階平面図(改設)	S=1/100	
株式会社 川嶋建設		作成者
図樣代理人	監理技師	