

**船橋に備え置いてください!**

## 石垣海域（港）の地域的情報（参考）

### 1. 石垣港周辺海域の気象・海象の特性

- ・台風の常襲地帯(6月～10月頃)
- ・台風が通過する場合には、周辺海域に避難に適する場所がない
- ・4月～9月頃は南寄りの風、10月～3月頃は北東寄りの季節風が連吹しやすい
- 1月～3月頃は低気圧の影響で風の急変が起こりやすい

### 2. 石垣港の港外避難等に関する勧告基準等

#### 台風

#### (1) 第一体制(警戒体制)

##### ・発出基準

台風が石垣地方に接近すると予想され、石垣港において**風速25m/sec以上**の暴風域が到達する**24時間前**(ただし、石垣港において**風速10m/sec以上**の風が連吹した場合はその時点)

##### ・勧告内容

○在港各船舶は、**荒天準備**を行うこと。

○**500トン以上**の在港各船舶は、必要に応じて**直ちに運航できる**よう準備すること。

#### (2) 第二体制(避難勧告)

##### ・発出基準

台風が石垣地方に接近すると予想され、石垣港において**風速25m/sec以上**の暴風域が到達する**12時間前**(ただし、石垣港において**風速15m/sec以上**の風が連吹した場合はその時点)

##### ・勧告内容

○**500トン以上**の在港船舶は、**速やかに港外で避難**すること。

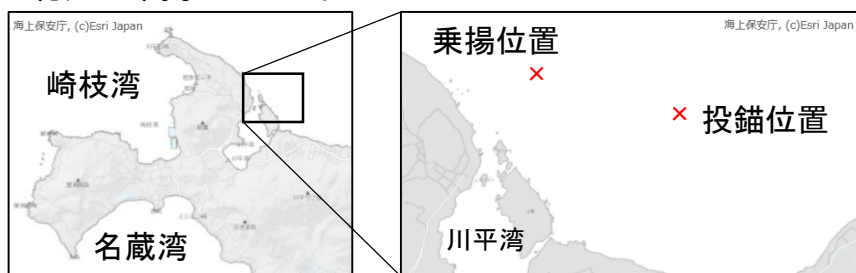
○**500トン以上**の入港予定船舶は、**港外で避難**すること。

○**500トン未満**の船舶は、**航行を自粛**すること。

### 事故事例

平成28年9月27日台風17号におけるモンゴル籍漁船乗揚

当該船舶は台風避難のため川平湾沖合に錨泊したものの、台風による強風により走錨し川平湾入口付近に乗揚げたもの。



#### 【緊急連絡先】

石垣海上保安部 交通課  
☎0980-82-4842

石垣市建設部 港湾課(石垣港港湾管理者)  
☎0980-82-4046

各海域(港)最寄りの海上保安庁の事務所や地方運輸局で配布している走錨事故防止ガイドラインとともに、船橋に備え置いてください。