



海上保安庁  
令和5年1月26日

## 西之島の火山活動について（1月25日観測）

1月25日、第三管区海上保安本部 羽田航空基地所属航空機により西之島の火山観測を実施したところ、小規模な噴火活動を認めました。

### 1. 観測結果

- （1）中央火口から間欠的で小規模な噴火を認めました。
- （2）黒灰色の噴煙が噴出し、高度900mに達していました。
- （3）西之島のほぼ全周に濃厚な褐色、茶褐色の変色水を認めました。

### 2. 東京工業大学理学院火山流体研究センター 野上健治教授（航空機同乗）のコメントは以下のとおりです。

- （1）西之島中央火口で小規模な黒灰色の有色噴煙を繰り返し確認した。噴煙は火口全体から出ており、活発な状態にある。
  - （2）島全体に濃厚な褐色、茶褐色の変色域が分布しており、昨年11月の観測時より拡大している。
  - （3）中央火口丘東山腹一東麓に分布していた噴気帯も拡大し、放出量が増加している。
- 以上のことから、西之島の火山活動は再び活発化に転じた可能性が高い。

### 3. 西之島は、平成25年11月に約40年ぶりに噴火し、現在までに度々噴火と休止を繰り返しています。前回の噴火は、令和4年10月1日～12日に気象衛星により検知されました。

### 4. 海上保安庁では西之島の噴火に関する航行警報を引き続き発出しており、付近を航行する船舶に注意を呼びかけています。

当庁が実施した観測結果は、随時、海上保安庁海洋情報部HPの「海域火山データベース」にて公開しています。

Web アドレス : <https://www1.kaiho.mlit.go.jp/GIJUTSUKOKUSAI/kaiikiDB/list-2.htm>

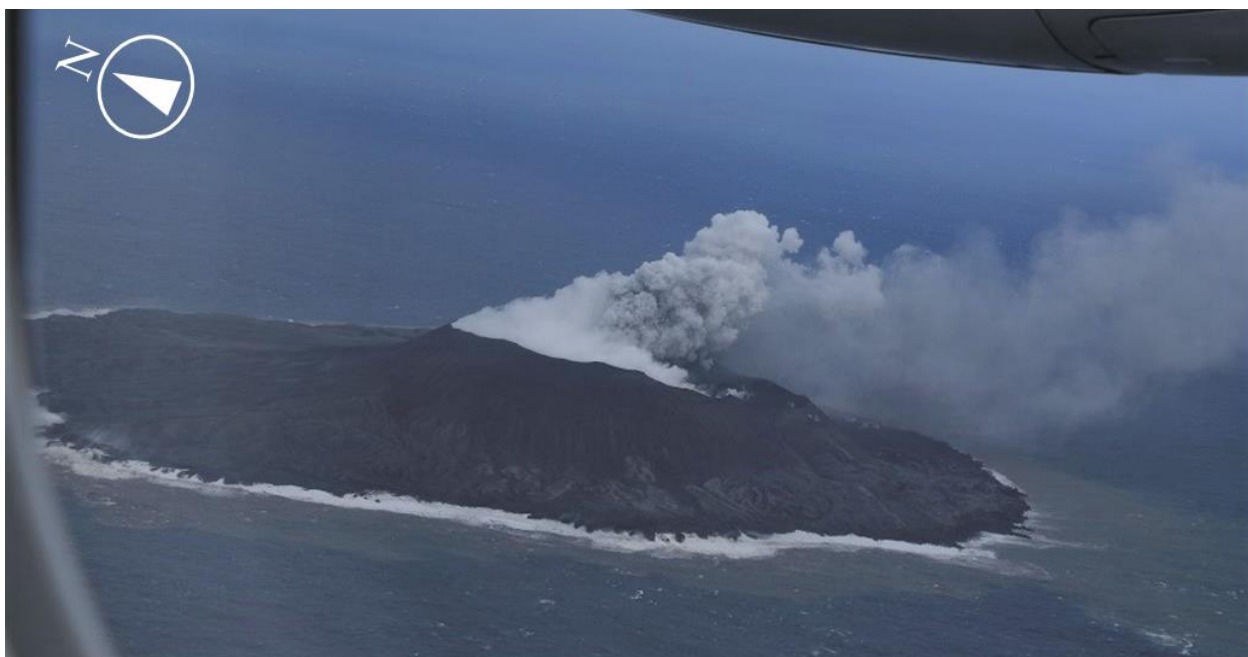


図1 西之島の噴火の様子(2023年1月25日 13:36撮影)



図2 西之島東側の噴気(2023年1月25日 13:38撮影)

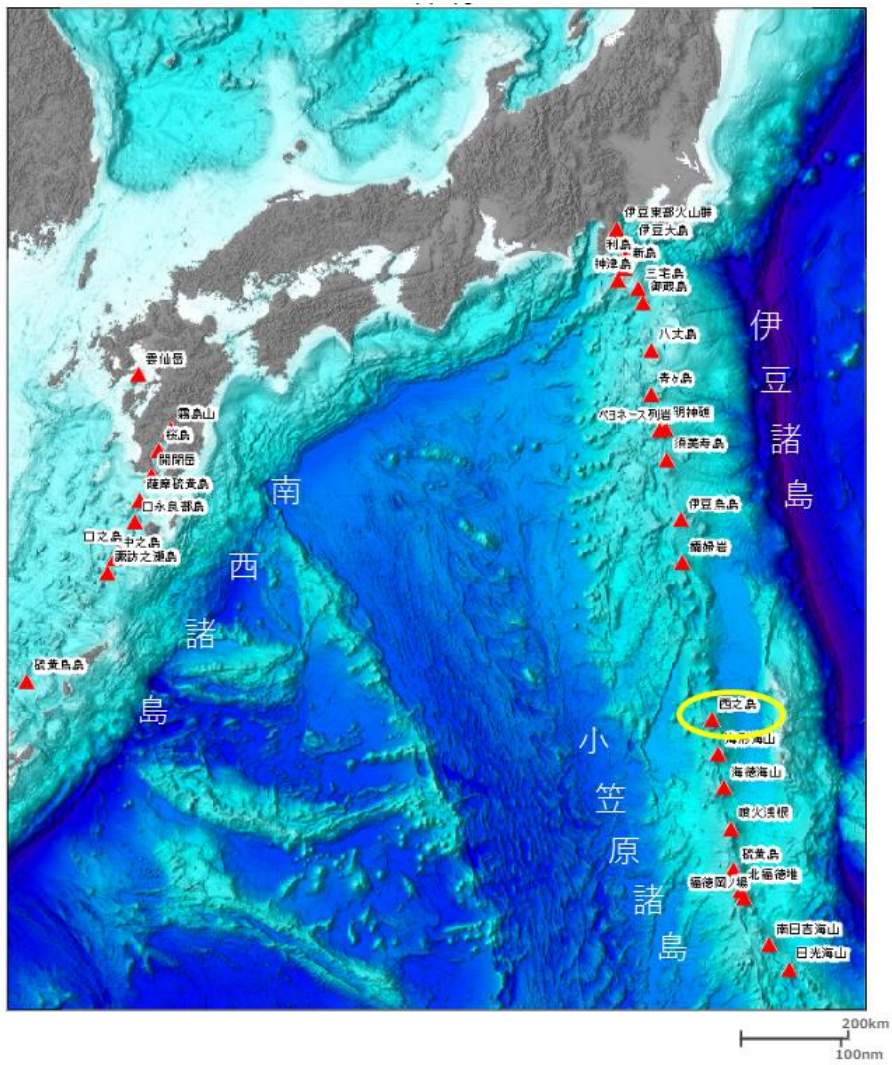


図3 西之島の位置図

出典：海しる（海洋状況表示システム）  
 Web アドレス：<https://www.msil.go.jp>