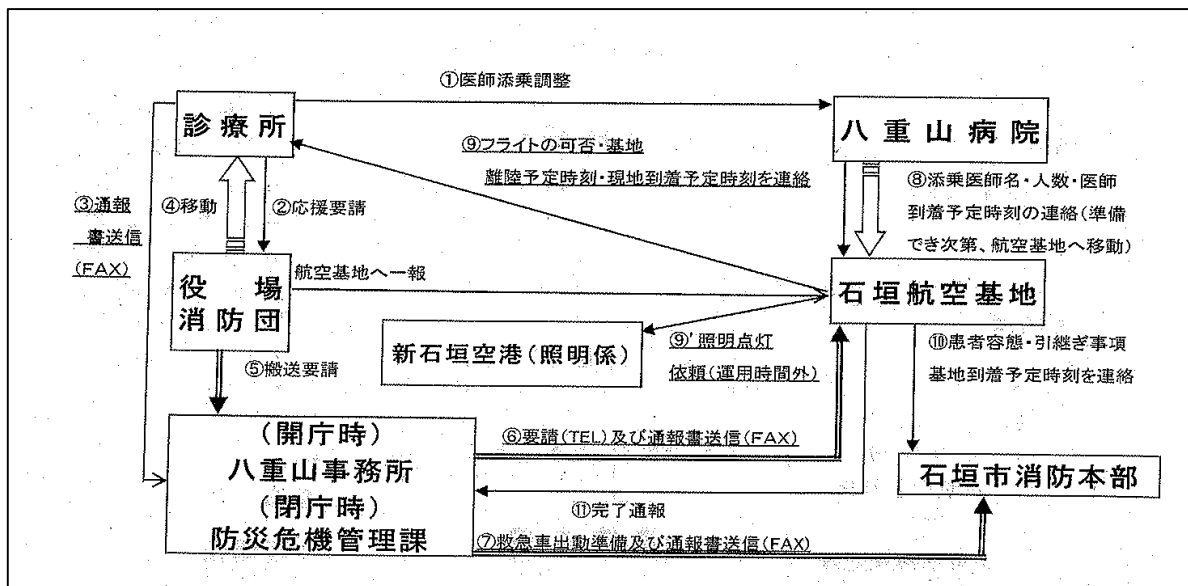


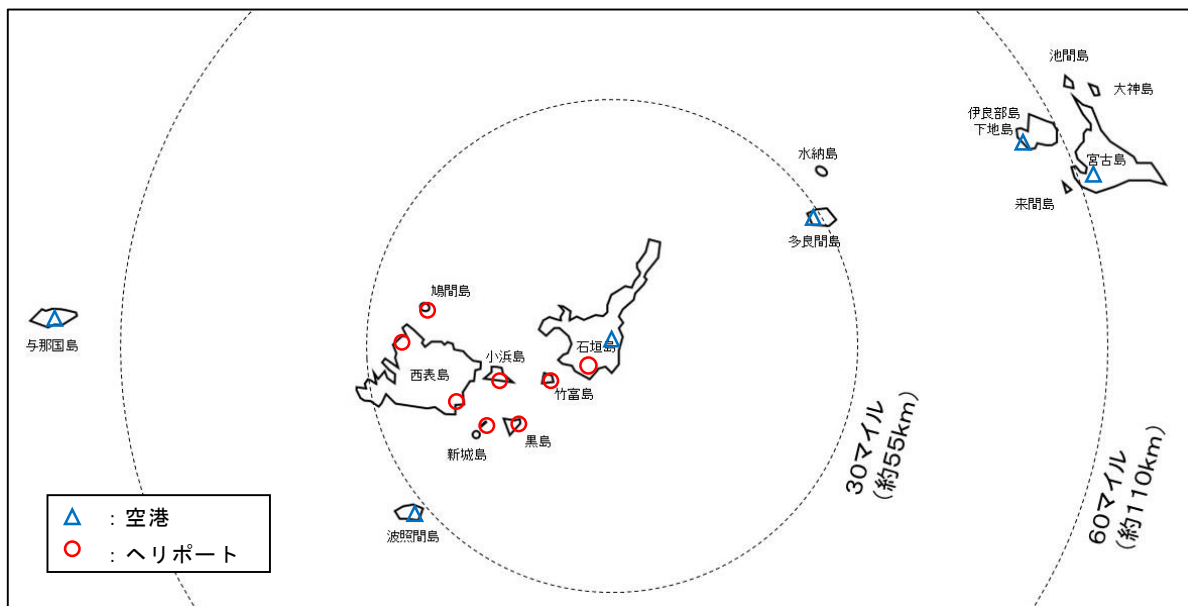
資料編

資料 1	業務実施の流れ
資料 2	各島しょヘリポート等状況
資料 3	年別件数
資料 4	件数累計
資料 5	島別搬送件数
資料 6	主な離島の搬送件数と人口比較
資料 7	昼夜別搬送状況
資料 8	ヘリコプターの運用時間に占める割合
資料 9	年齢別
資料 10	年別平均年齢
資料 11	男女別
資料 12	症状別患者数
資料 13	症状別割合

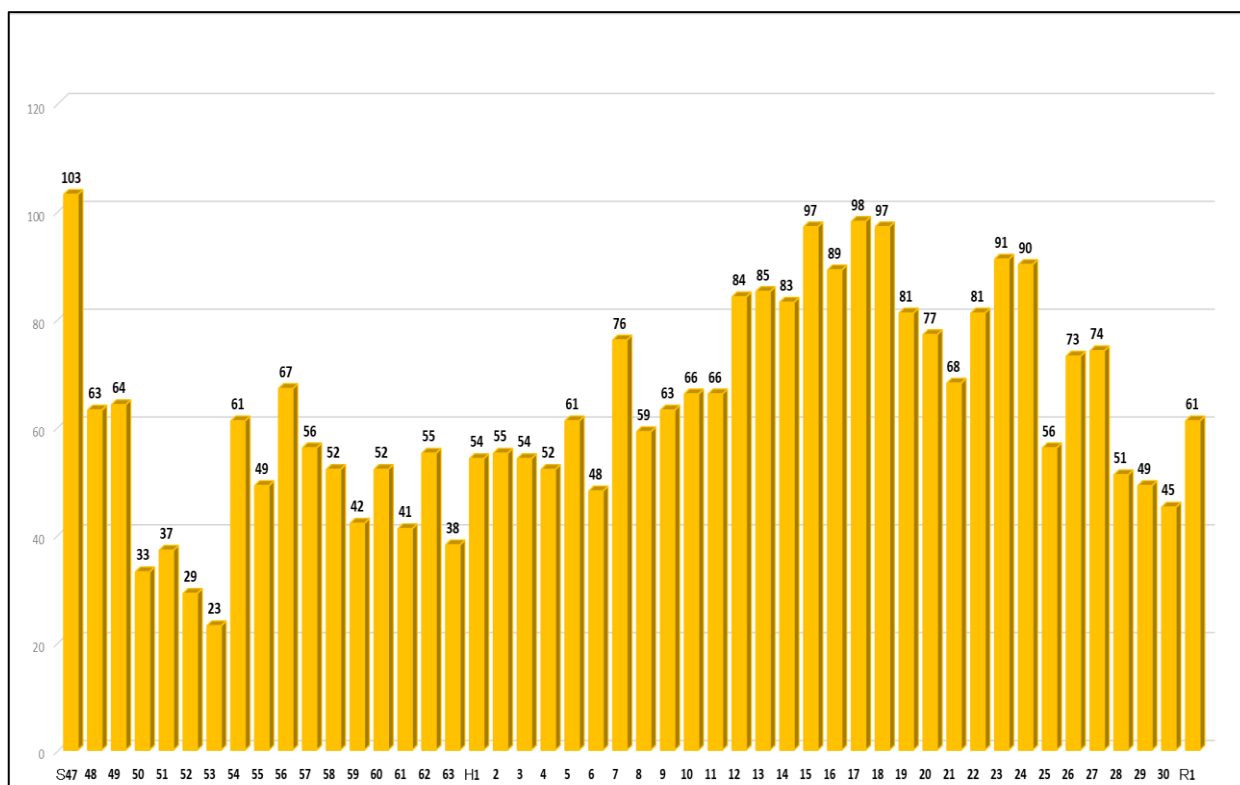
資料 1 (業務実施の流れ)



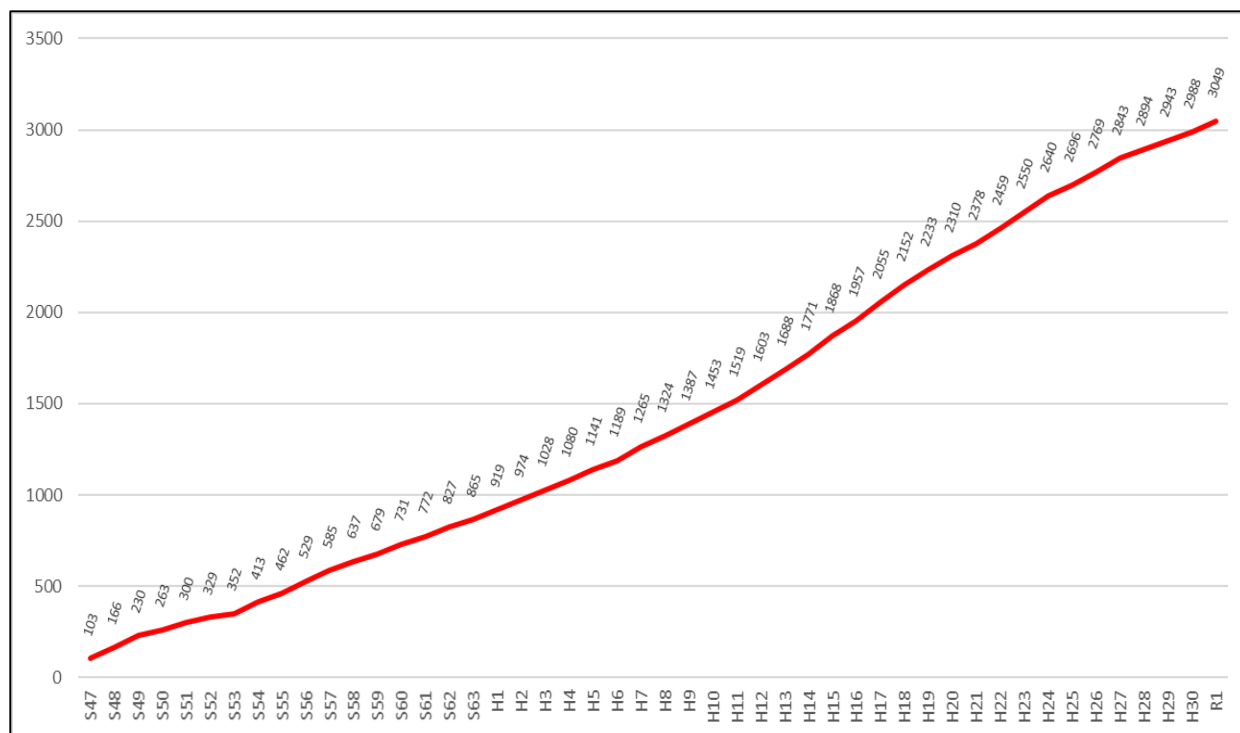
資料 2 (各島しょヘリポート等状況)



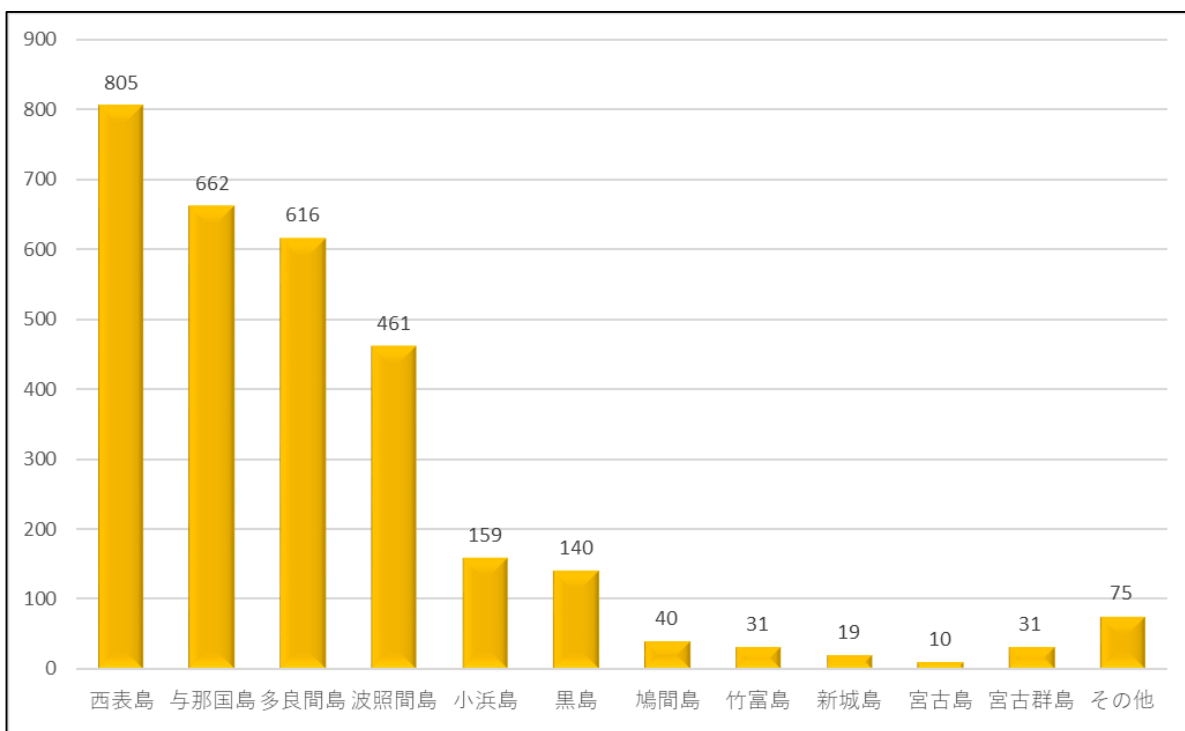
資料 3 (年別件数)



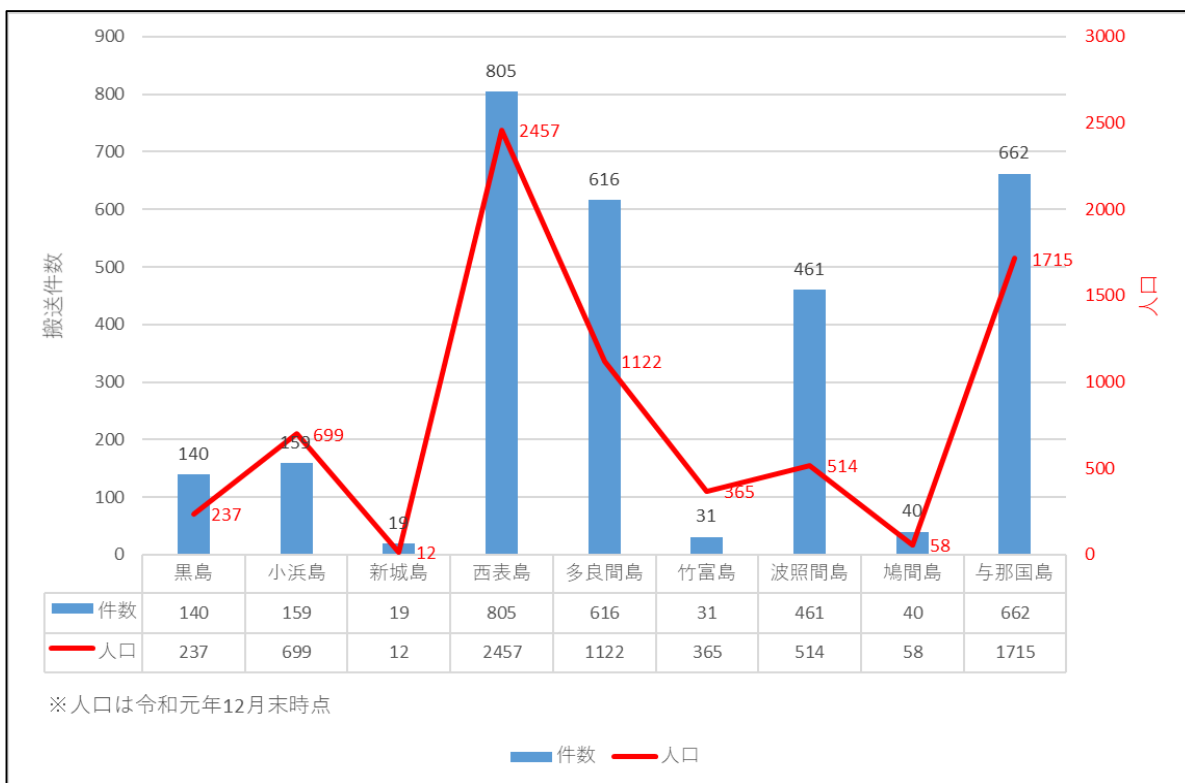
資料 4 (件数累計)



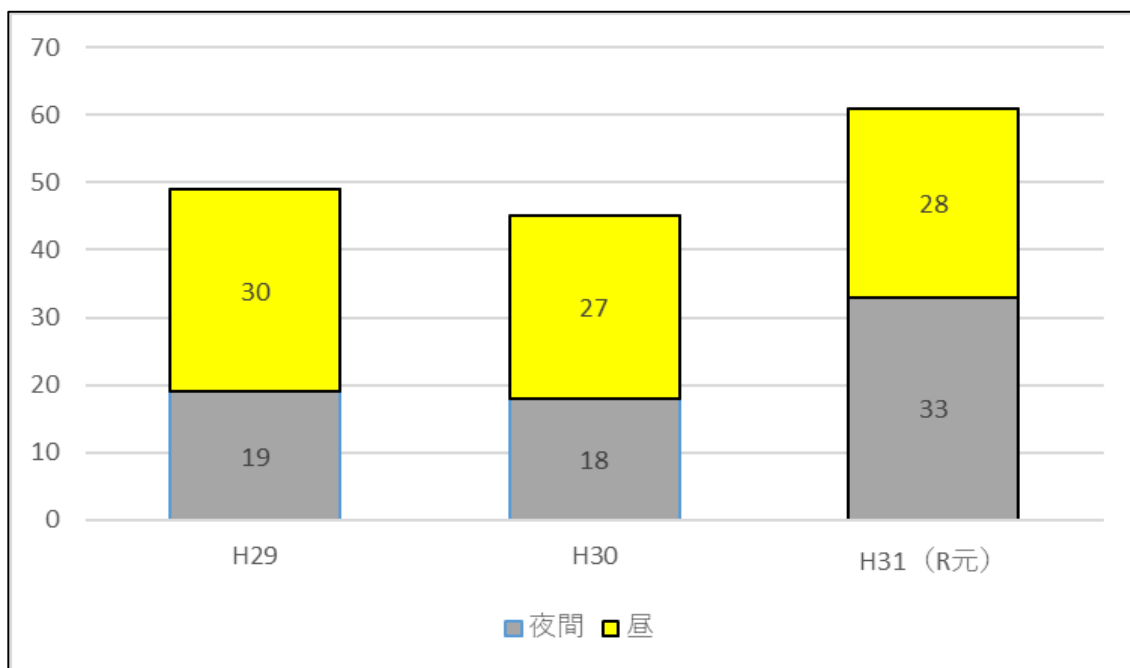
資料5 (島別搬送件数) 令和元年まで (3,049 件)



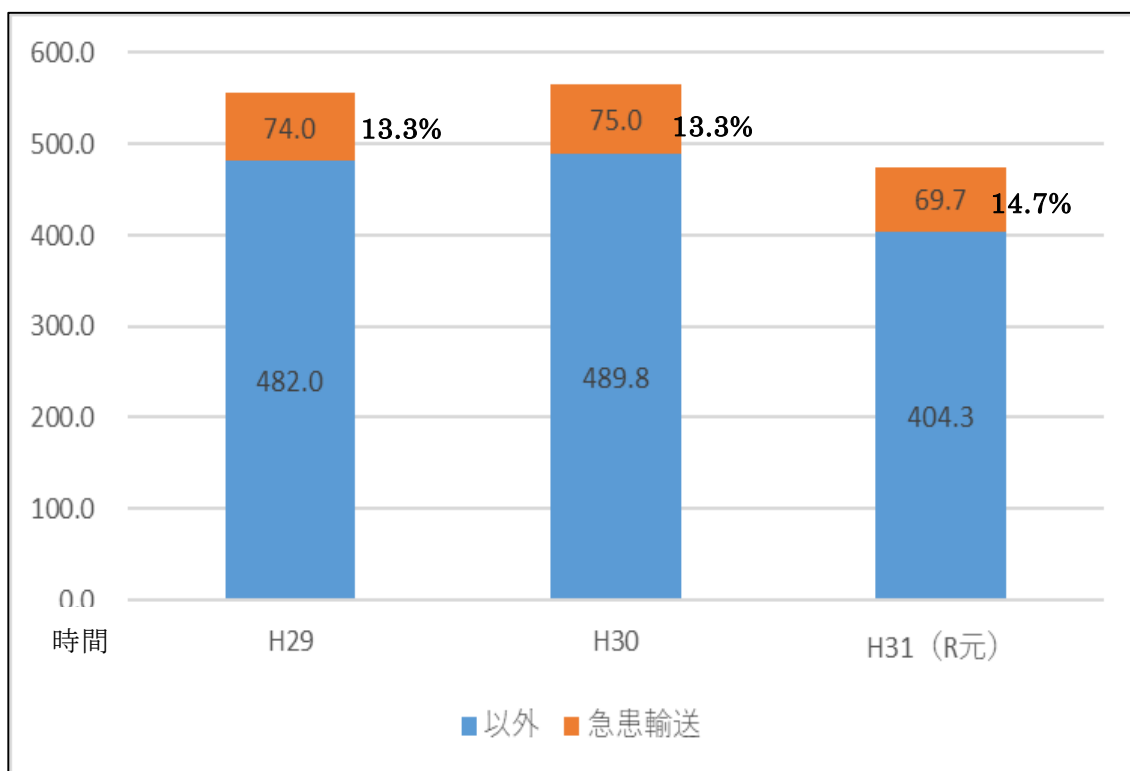
資料6 (主な離島の搬送件数と人口比較) 令和元年まで



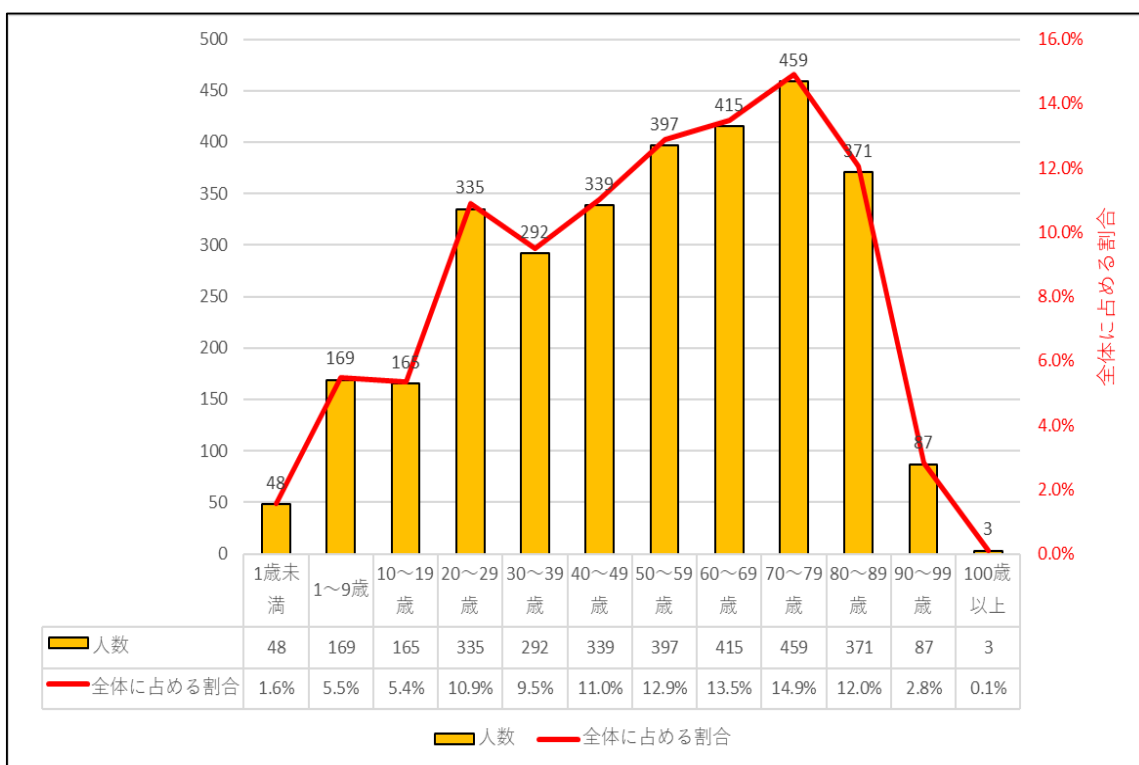
資料7 (昼夜別搬送状況) 最近3年間



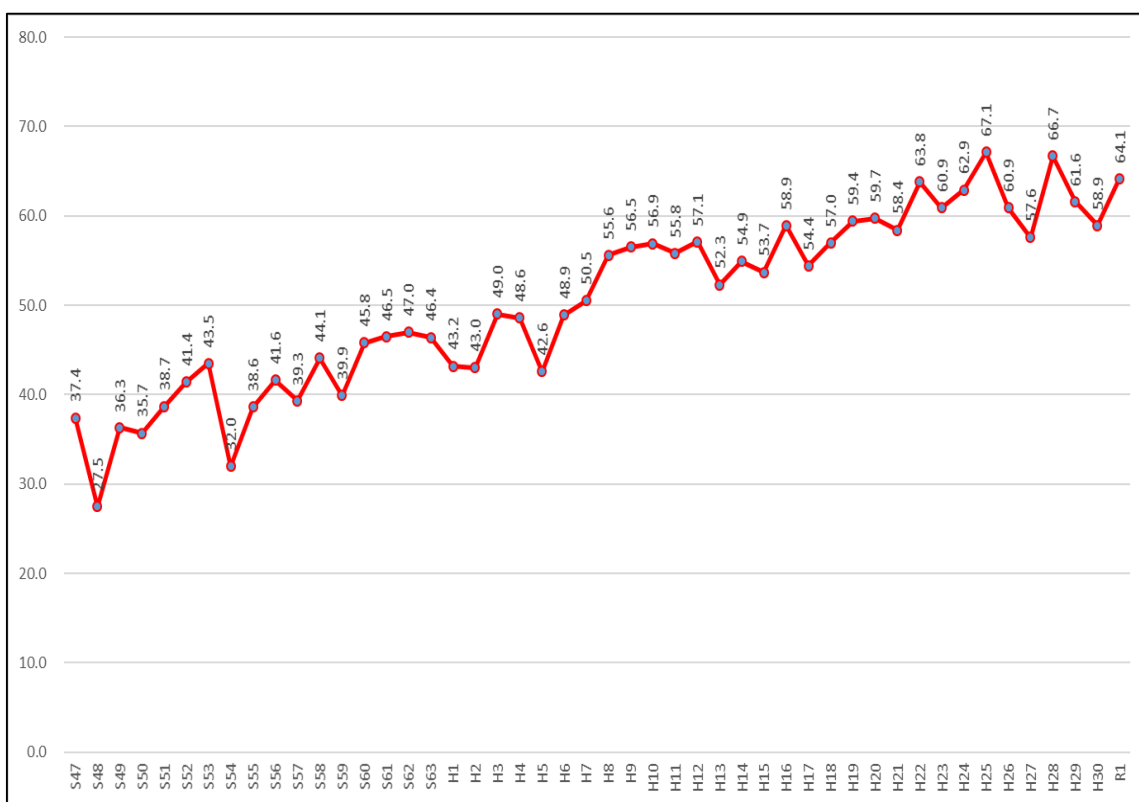
資料8 (ヘリコプターの運用時間に占める割合)



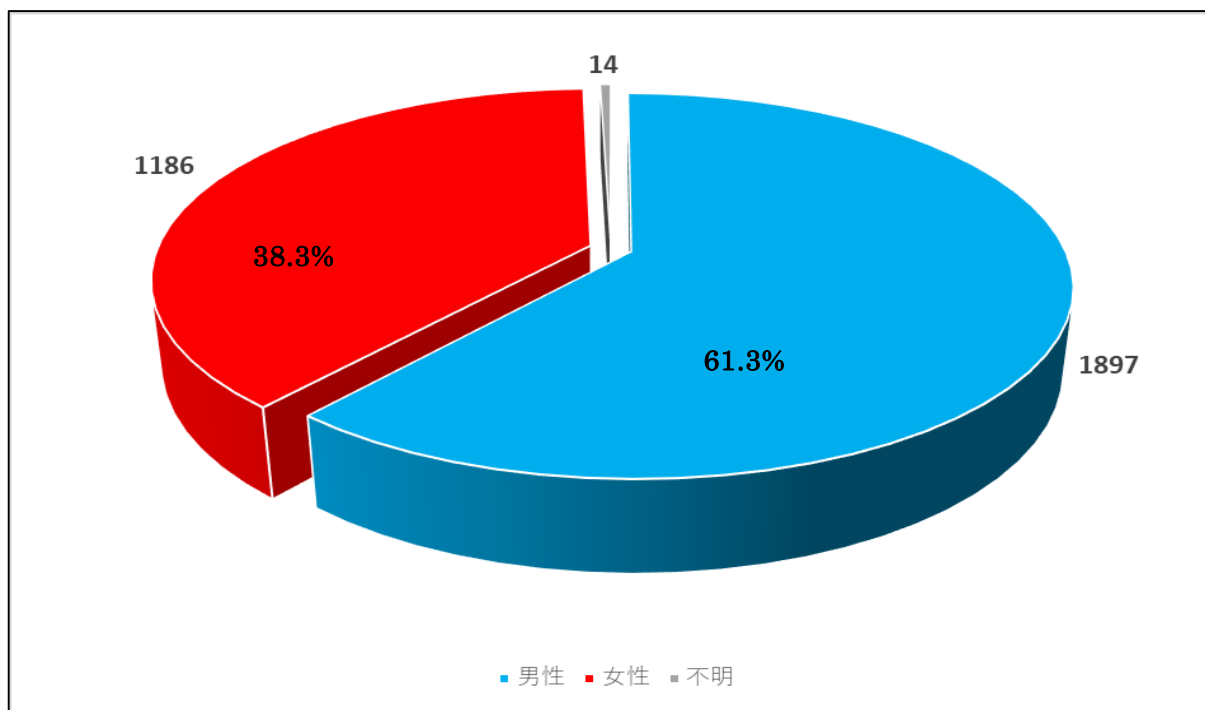
資料 9 (年齢別) 令和元年まで (年齢不明 17 名除く)



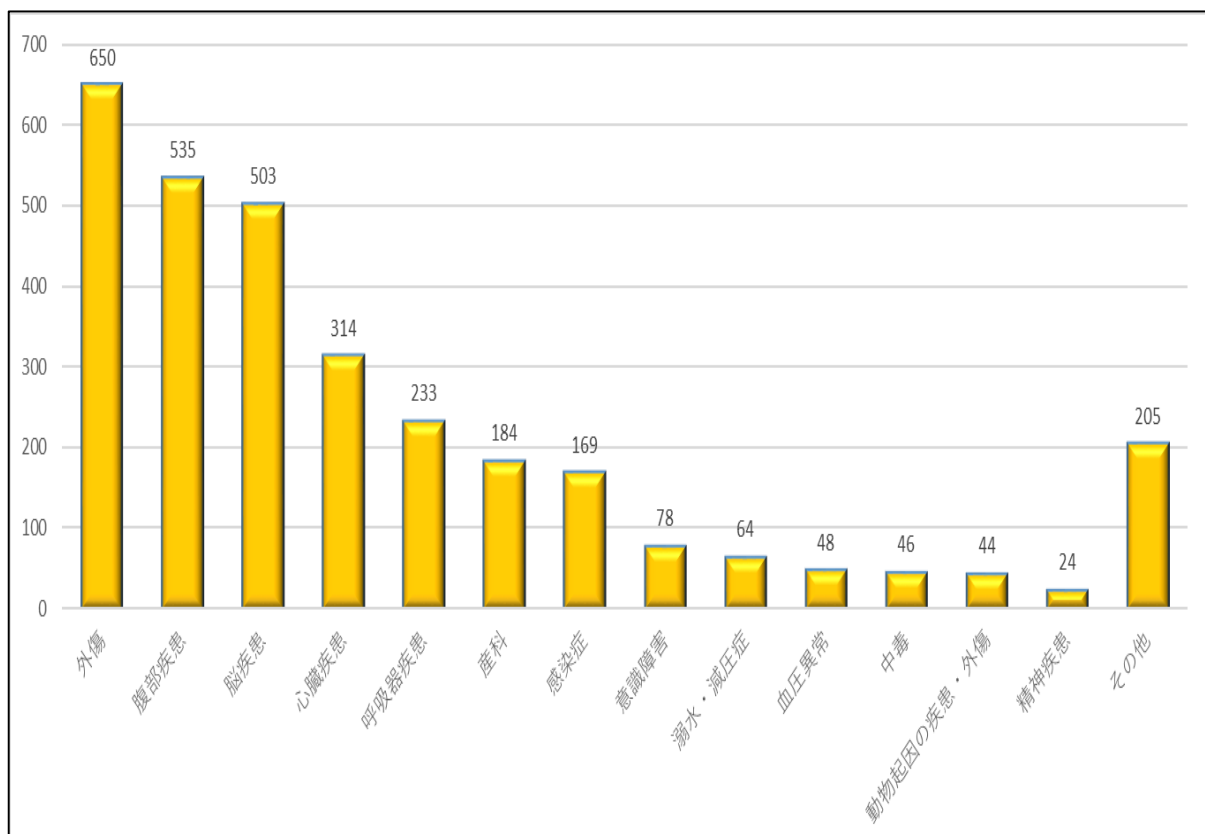
資料 10 (年別平均年齢)



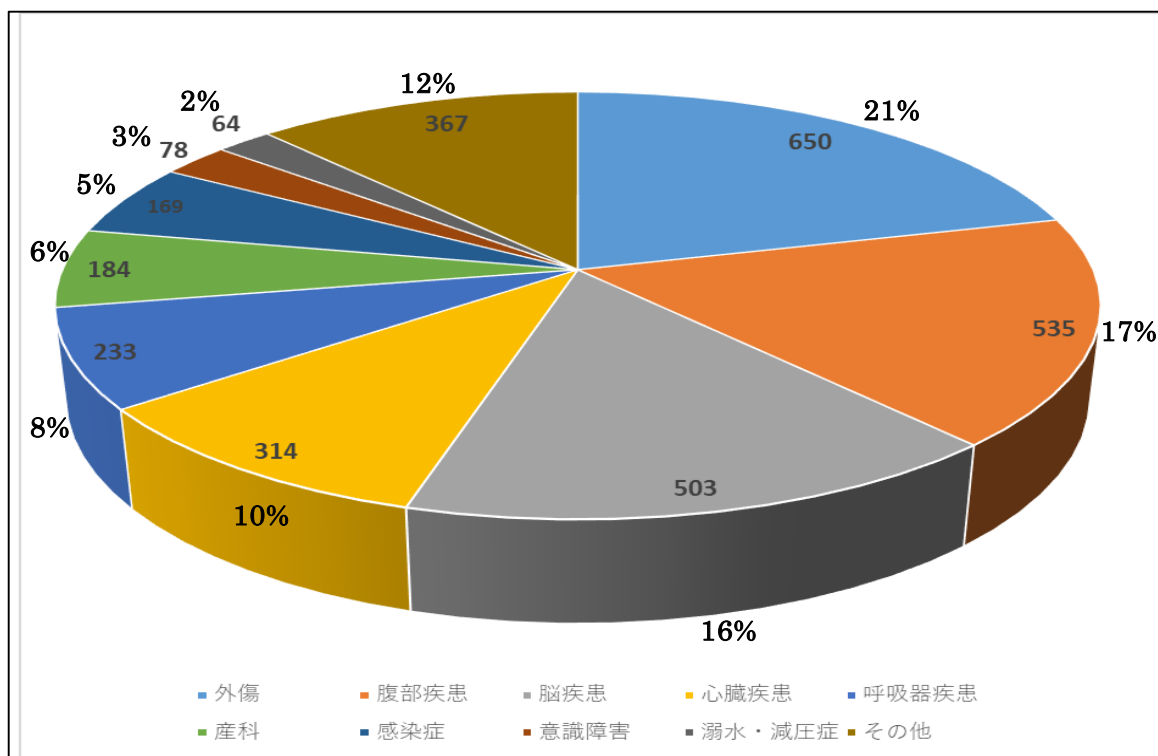
資料 11 (男女別) 令和元年まで (3,097 人)



資料 12 (症状別患者数) 令和元年まで (3,097 人)



資料 13 (症状別割合) 令和元年まで



※ 「その他」には、「血圧異常」「動物起因」「中毒」「精神疾患」の少数症状者も含めた

症状	分類参考
外傷	外的要因による組織・臓器の損傷。ケガ、骨折、捻挫、やけど、凍傷、感電、被曝
脳疾患	脳梗塞、脳出血（脳内出血・くも膜下出血）、硬膜外血腫
心臓疾患	房室ブロック、洞不全症候群、不整脈
呼吸器疾患	肺、気道、鼻腔、喉頭。喀血（吐血ではない）、過呼吸、肺ガン
腹部疾患	糖尿病・肝臓病（肝硬変）、メレナ（タール便）、尿道結石、マロリーワイス症候群（嘔吐等による食道粘膜損傷）、イレウス（腸閉塞）
産科	子宮外起立性低血圧病、卵管捻転、子宮絨毛性疾患
血圧異常	高血圧
意識障害	
精神疾患	てんかん、総合失調症、ひきつけ、アルコール依存症
中毒	食中毒、CO中毒、農薬、アルコール（窒素中毒は減圧症に）
感染症	寄生虫・細菌・ウイルスに感染して発症するもの。ウイルス性肝炎、結核、SARS（食中毒は別）、敗血症、風邪、百日咳、肺炎、骨髄炎、髄膜炎、急性腹膜炎
溺水・減圧症	
動物に起因する疾患・外傷	ハブ、ムカデ、魚、牛、クラゲ、犬、ウミヘビ、落馬、蜂
その他	高熱、皮膚炎、吐き気、歩行困難、生殖器（男）、黄疸（肝機能障害に限定されないもの）、痙攣、老衰、腰痛、ヘルニア、リンパ腫、動脈瘤・血栓症（脳内を除く）、心因性ショック、熱中症、脱水症、メニエール病（平衡感覚障害）、消耗症（栄養不良）、血行障害、心肺停止（原因不明）、人工透析患者空輸、血小板減少性紫はん症、低血糖、神経マヒ、ペースメーカー不全、リンパ腫、脊髄空洞症（外傷性、感染症性を除く）、アレルギー（食物・薬物・アトピー）