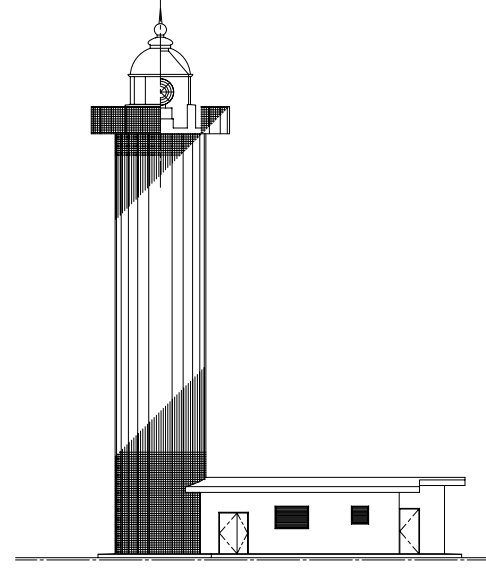
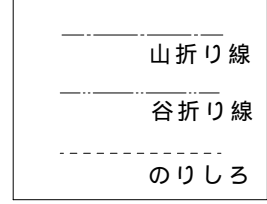


# 北大東島灯台

## 灯台の大きさ

高さ : 建物 2.2 m 光り 水面から 9.0 m  
 塔の太さ : 円筒 直径 4.0 m  
 光のとどく距離 : 2.2.5 海里 (約 4.1 Km)  
 光りかた : 1.5 秒に 1 回白光が光る



灯塔立面図