

漁船の事故防止！

～大切な家族のために～

衝突

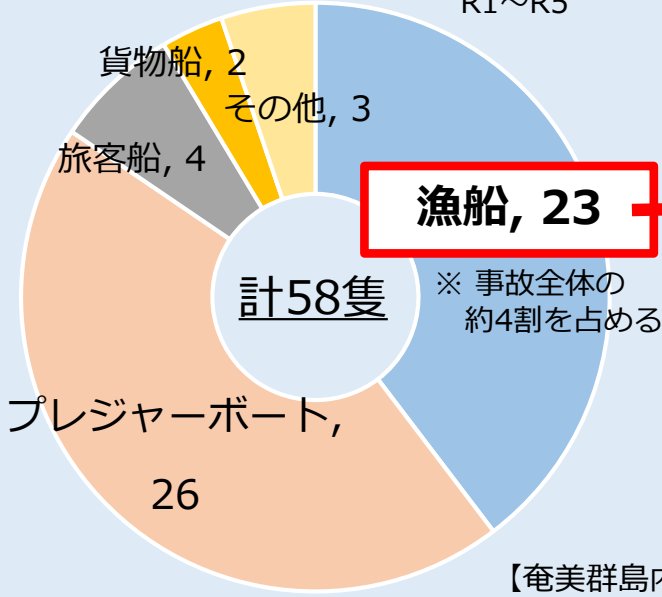


転覆



毎年、奄美群島で漁船の事故が発生しています。特に見張り不十分や居眠り運航による「衝突・乗揚」、異常気象による「転覆」、整備不良による「運航不能」が多くなっています。

船舶事故発生状況（過去5年）
R1～R5



漁船事故内訳（過去5年）

海難種類	計	主な原因
乗揚	9	見張り不十分 居眠り等
運航不能	7	整備不良等
転覆	3	異常気象等
衝突	2	見張り不十分
浸水	1	整備不良
火災	1	原因不明
計	23	

【奄美群島内】

大切な家族のためにも次のことをしっかりと行い安全操業で無事に帰港しましょう。

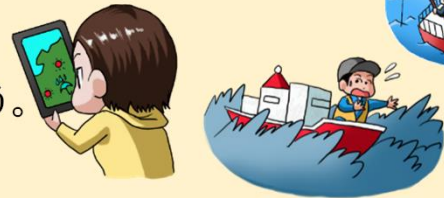
① 『常時』適切な見張り

操業中も作業に没頭することなく、常に見張りを実施しましょう。



② 気象・海象の把握

常に気象・海象を把握し、無理な操業は控えましょう。



③ 発航前点検の実施

日常の点検・整備を実施し、定期的に専門業者に整備を依頼しましょう。



④ ライフジャケットの着用

もしもの時に備えてライフジャケットの常時着用。



⑤ 連絡手段の確保

携帯電話の携行と「118番」の活用にも努めましょう。

イラスト：ヤングじい

