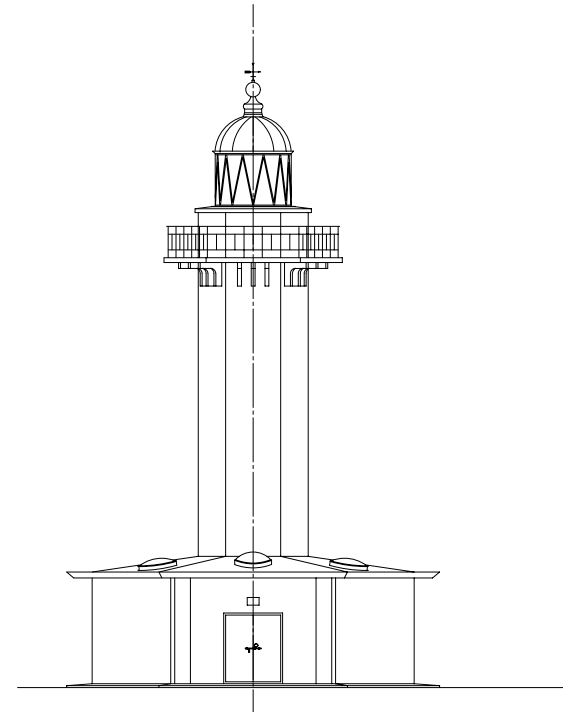
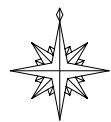
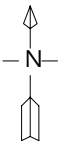
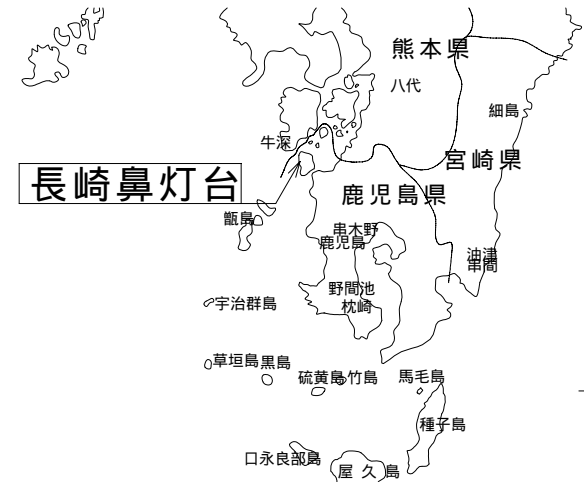


1 / 500



1 / 200

位置図 1 : 5,000,000



ペーパークラフト NO.103

# 長崎鼻灯台 Nagasaki-bana S,1/100

鹿児島県出水郡長島町(長崎鼻)

灯台の大きさ

高さ: 建物 15.37m 光り 水面から 26.54m

灯塔の太さ: 六角柱形 2.8m

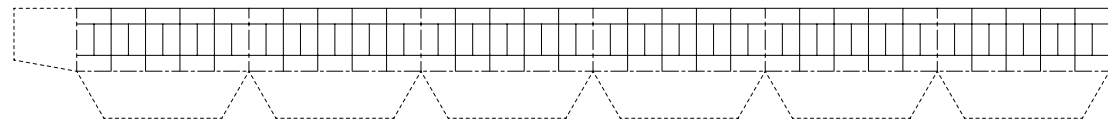
光りのとどく距離: 白光 20万カンデラ

15.0海里(約17km) 第四等フレネルレンズ

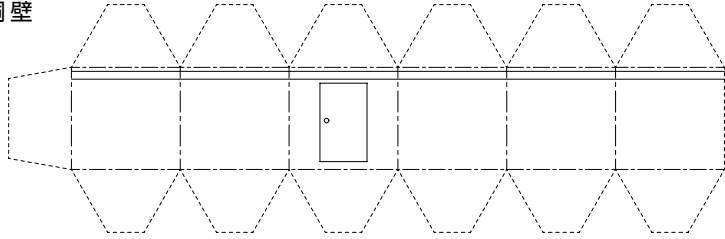
光りかた: 10秒間に一回白く光る

設置年月: 明治30年 4月 8日

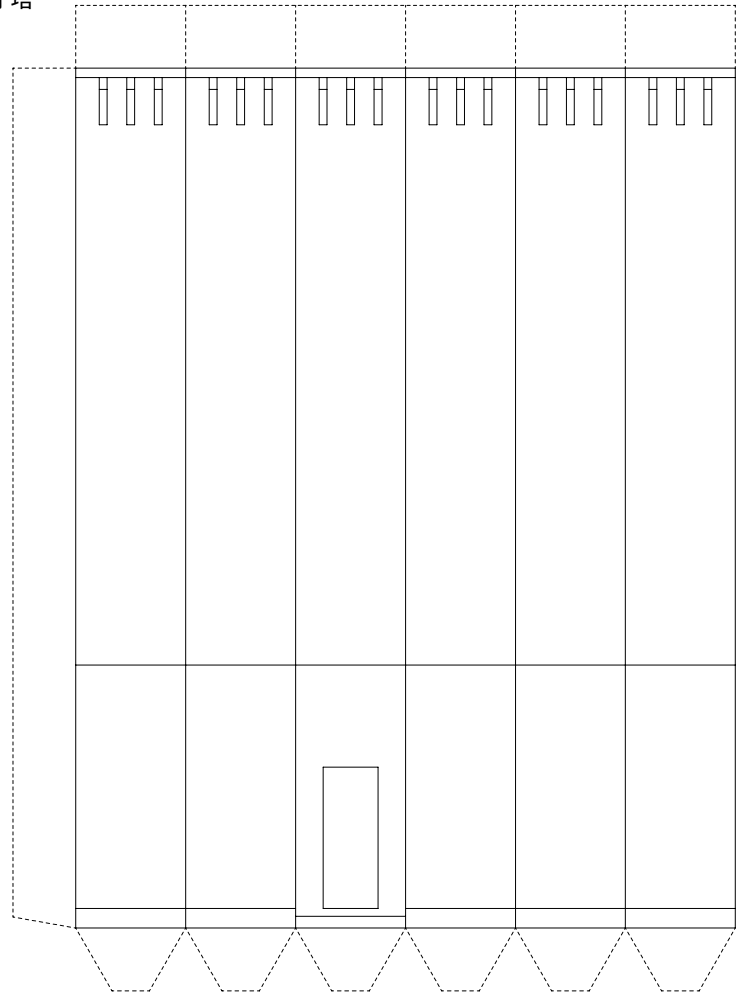
手摺



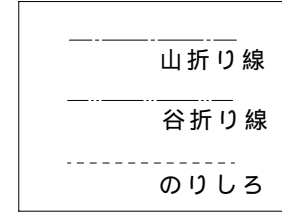
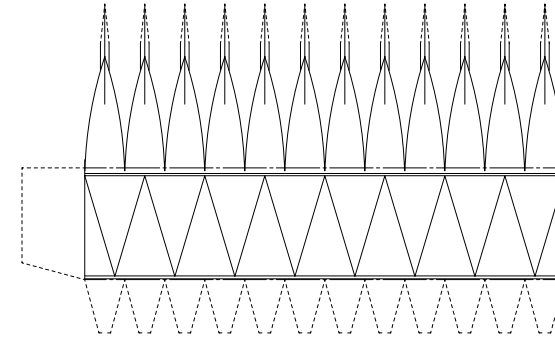
胴壁



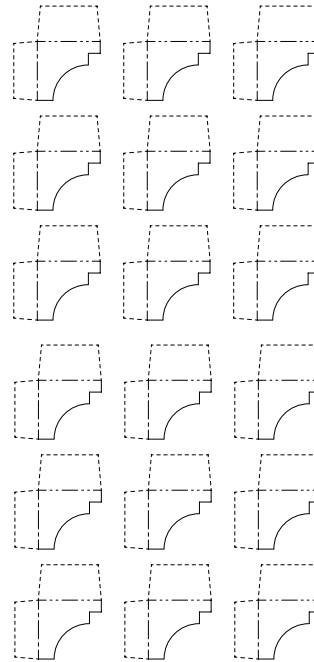
灯塔



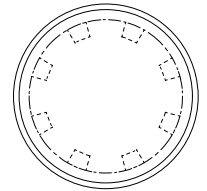
灯ろう



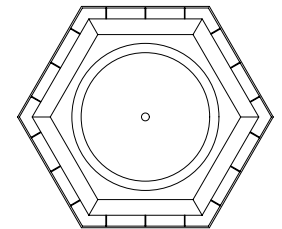
灯塔下部飾り



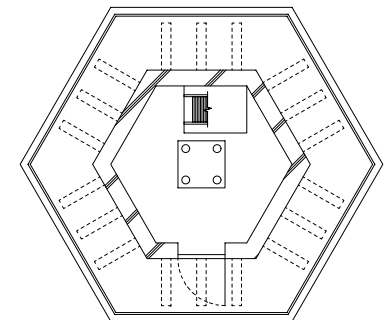
灯ろう上部ひさし



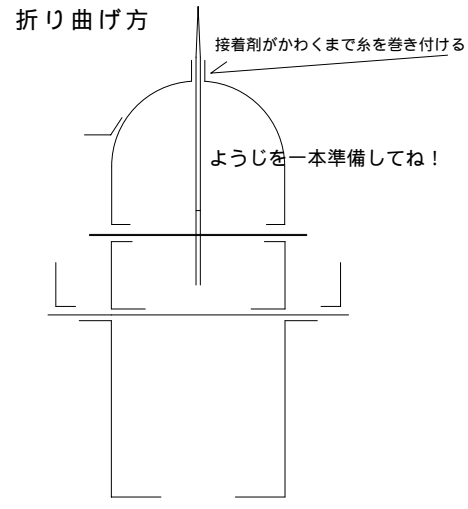
地覆



踊り場



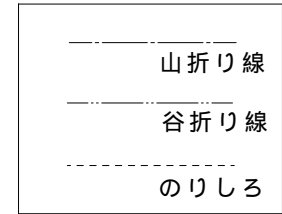
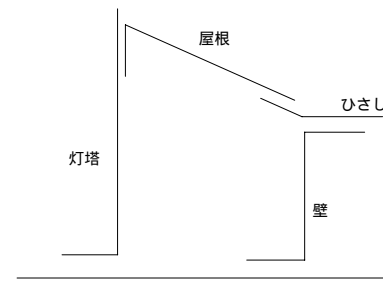
折り曲げ方



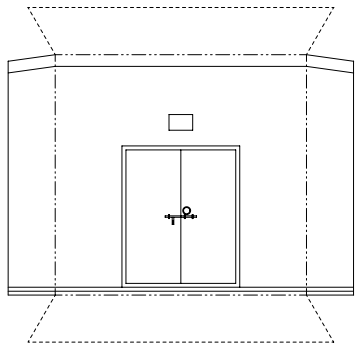
組立て方

1. 折り線部は前もってしごいておく
2. 切り取り後各パーツの形を整える（丸みを付ける）
3. 筒状の部品は組み立て前に筒状に張付ける
4. 灯ろうを組立て地覆に張付けるーパーツ 1
5. 灯塔を組立て台紙に張付ける
6. 灯塔上部に踊り場を取り付ける
7. 付属舎壁を組立て台紙に張付ける
8. 屋根を壁及び灯塔に張付ける
9. 踊り場上に胴壁およびパーツ 1 を張付ける
10. 完成

付属舎屋根の折り方



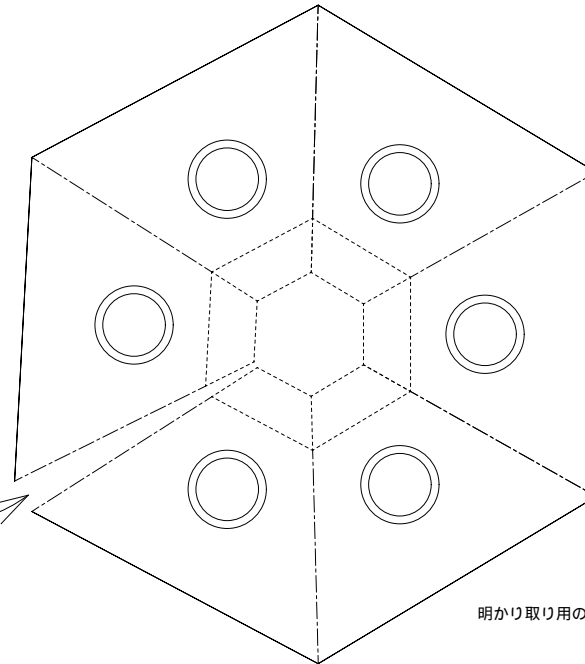
出入口



裏に張る

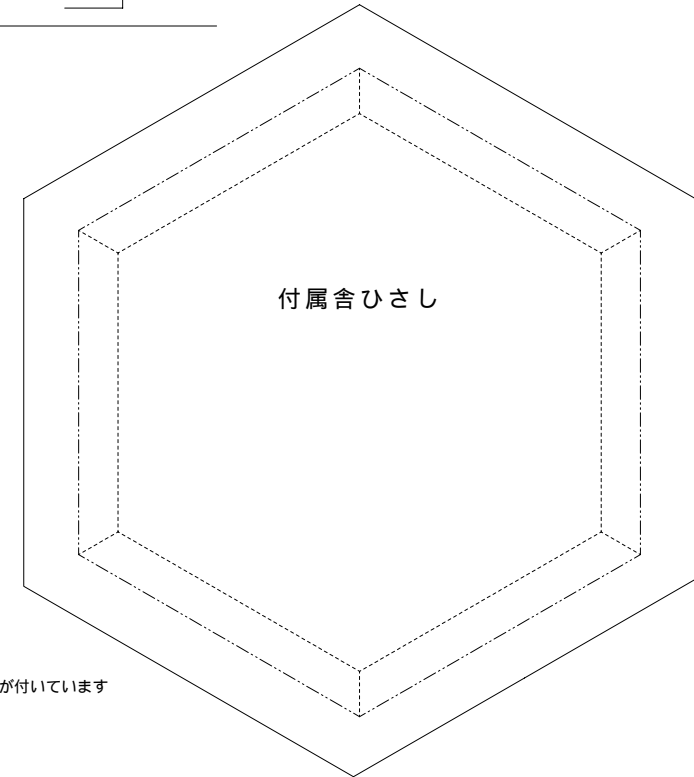


付属舎屋根



明かり取り用のドームが付いています

付属舎ひさし



付属舎壁

