

ペーパークラフト NO. 4 5

明治期に建設された最古の無筋コンクリート造の灯台

鞍埼灯台 S, 1/100

宮崎県南那珂郡南郷町（大島南端）

灯台の大きさ

高さ：建物 14.092m 光り 水面から93.00m

灯塔の太さ：12角塔形 5.0m

光りのとどく距離：24.5海里（約45Km）

光りかた：80万カデラ 15秒を隔て5秒間に2回白く光る

設置年月：明治17年 8月15日

折り曲げ方

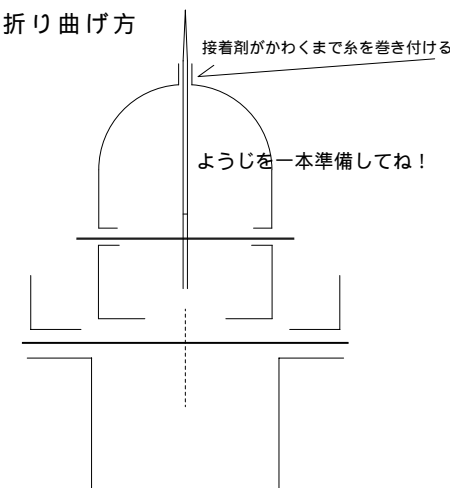
接着剤がかわくまで糸を巻き付ける

ようじを一本準備してね！

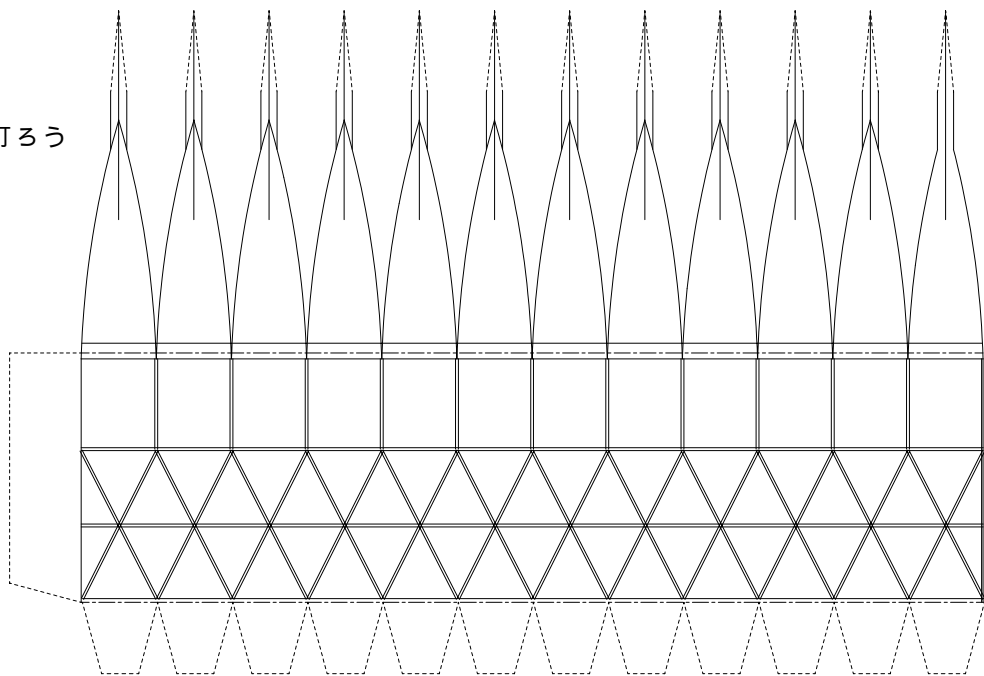
山折り線

谷折り線

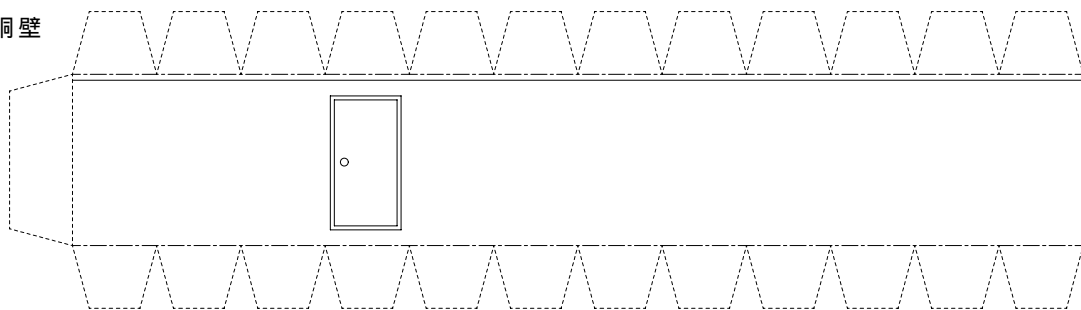
のりしろ



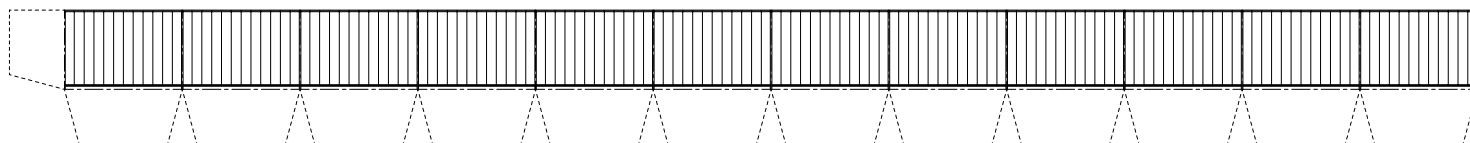
灯ろう



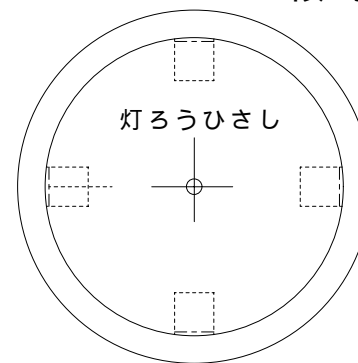
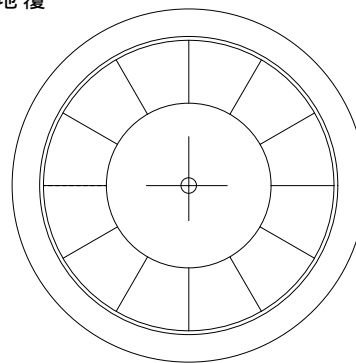
胴壁



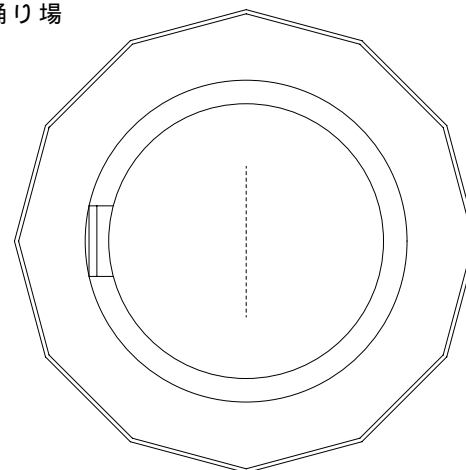
手摺

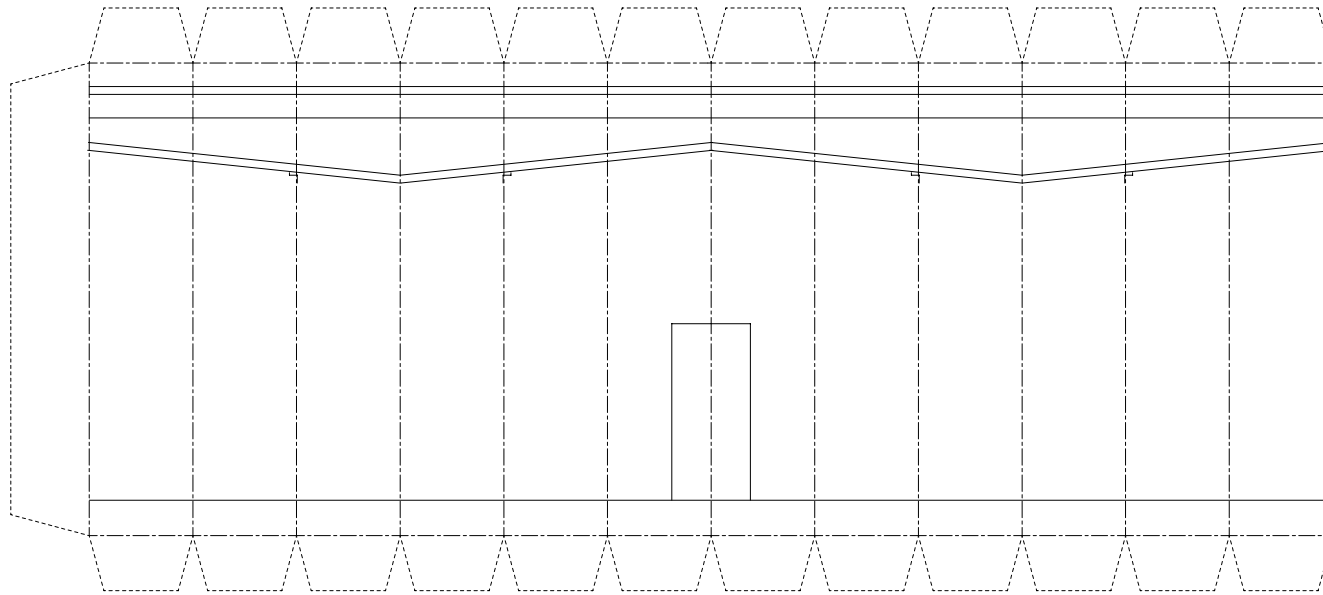


地覆



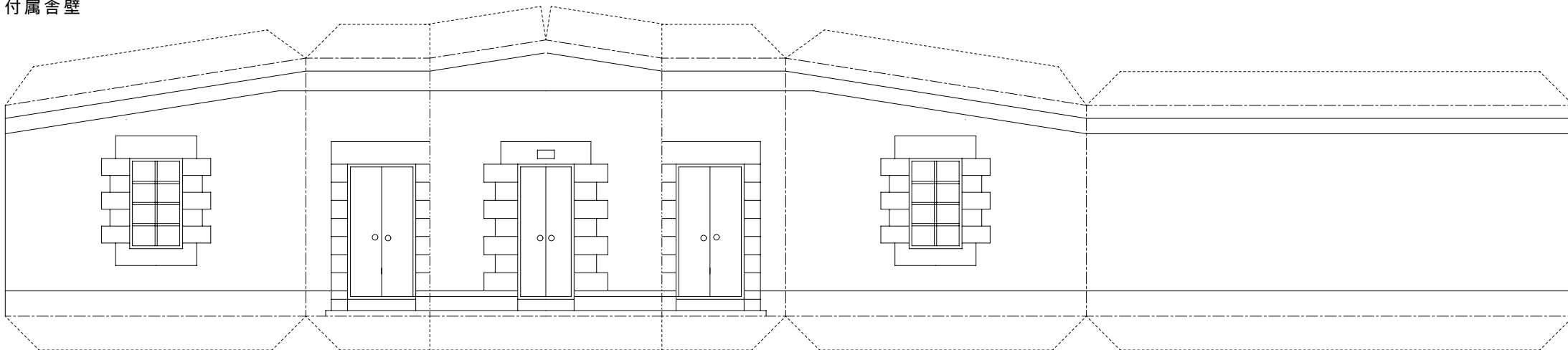
踊り場

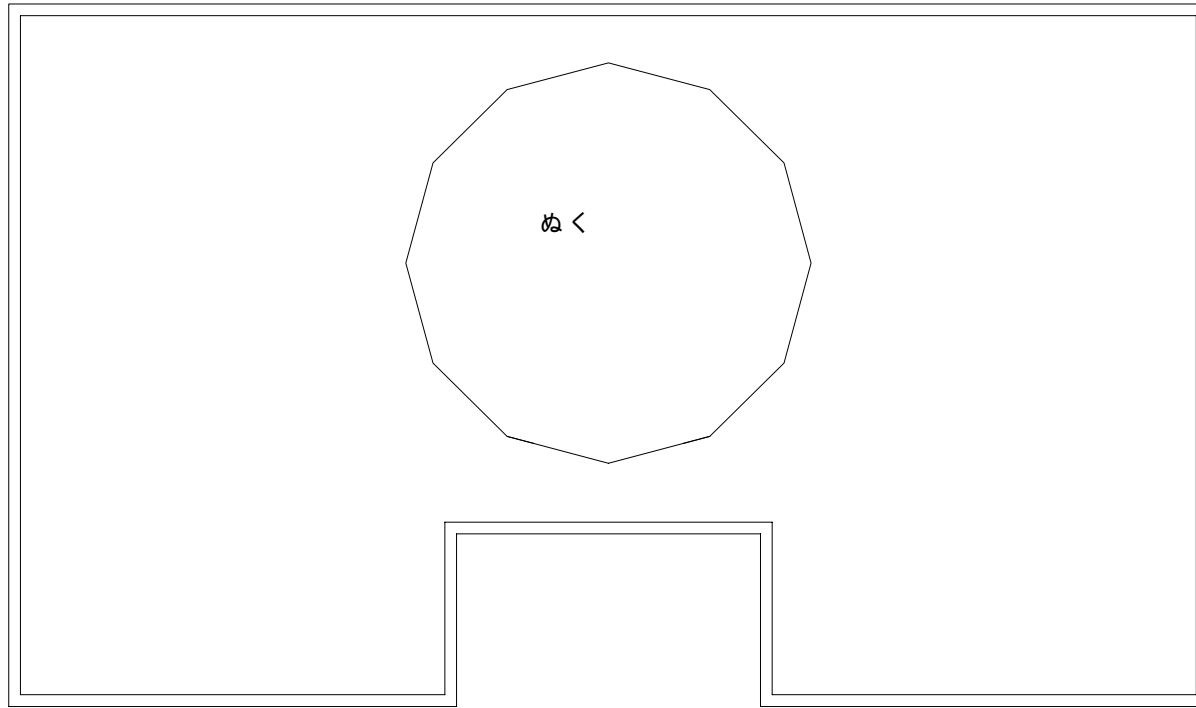




組立て方

1. 折り線部は前もってしごいておく
2. 切り取り後各パーツの形を整える（丸みを付ける）
3. 灯ろうを組立て地覆に張付けるーパーツ 1
4. 灯塔を組立て台紙に張付ける
5. 付属舎壁を組立て台紙に張付ける
6. 屋根を張付ける
7. 踊り場を張付ける
8. 胴壁を組立て踊り場に張付けパーツ 1 を上部に張付ける
9. 完成





付属舎壁

