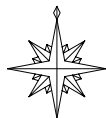


デザイン灯台 鵜戸神宮の灯籠をイメージ

ペーパークラフト NO.190

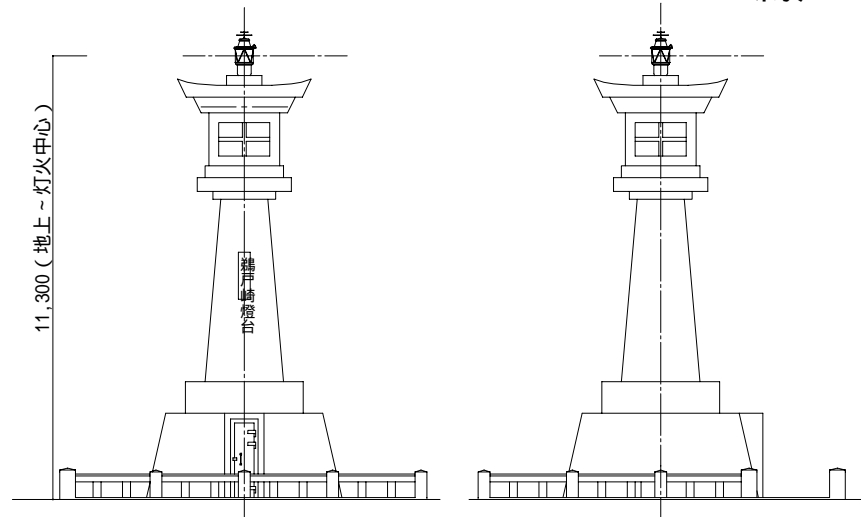
鵜戸崎灯台 Udo-saki S, 1/100

宮崎県日南市 (鵜戸崎)



灯台の大きさ

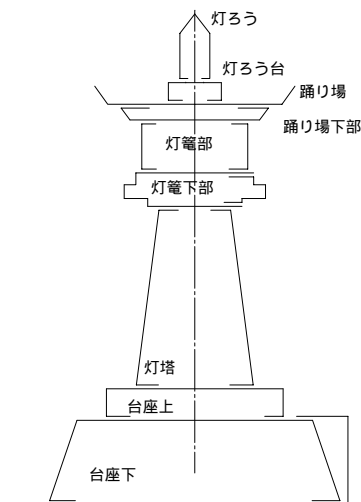
高さ：建物 11.76m 光り 水面から4.5m
 灯塔の太さ：円筒形 5.0m
 光りのとどく距離：8,500カテラ 18.5海里 (約34Km)
 光りかた：3秒間白く光った後3秒間に一回白く光る
 設置年月：昭和42年 3月28日



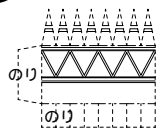
組立て方

1. 折り線部は前もって線を入れておく
2. 切り取り後各パーツの形を整える (丸みを付ける)
3. 筒状の部品は組み立て前に筒状に張付ける
4. 台座を組み立て台紙に張付ける
5. 灯塔を組み立て台座に張付ける
6. 灯塔上部に灯籠部を組み立て取り付ける
7. 灯ろう及び灯ろう台を組み立て踊り場に張付ける
8. 出入口を台座に張付ける
9. 完成

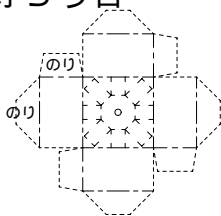
折り曲げ方



灯ろう

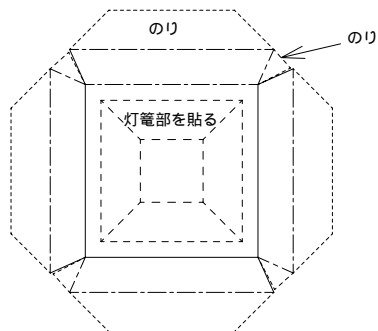


灯ろう台

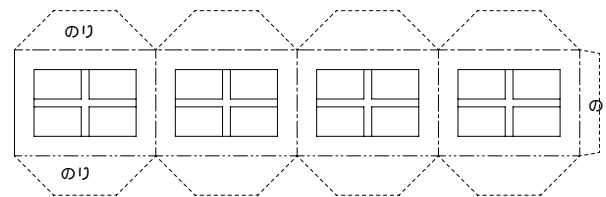


灯ろうを貼る

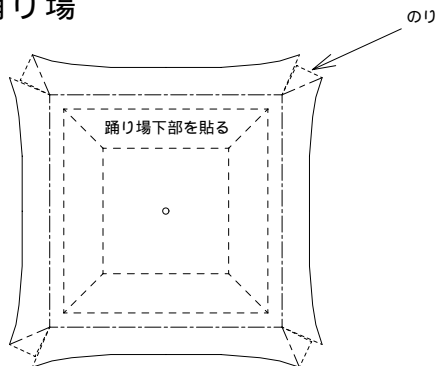
踊り場下部



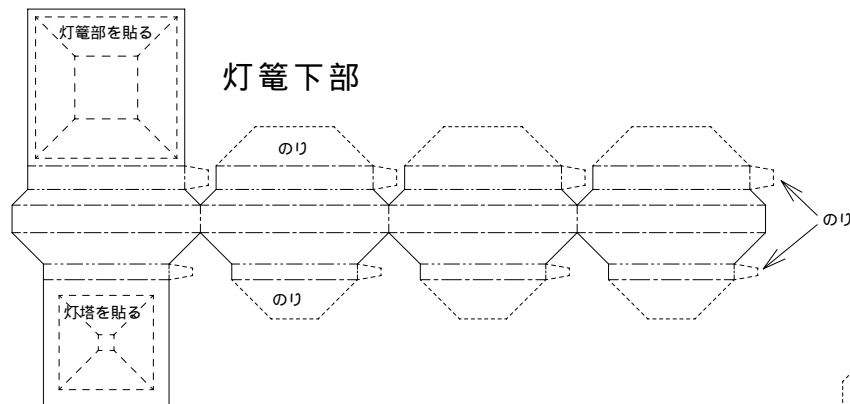
灯籠部



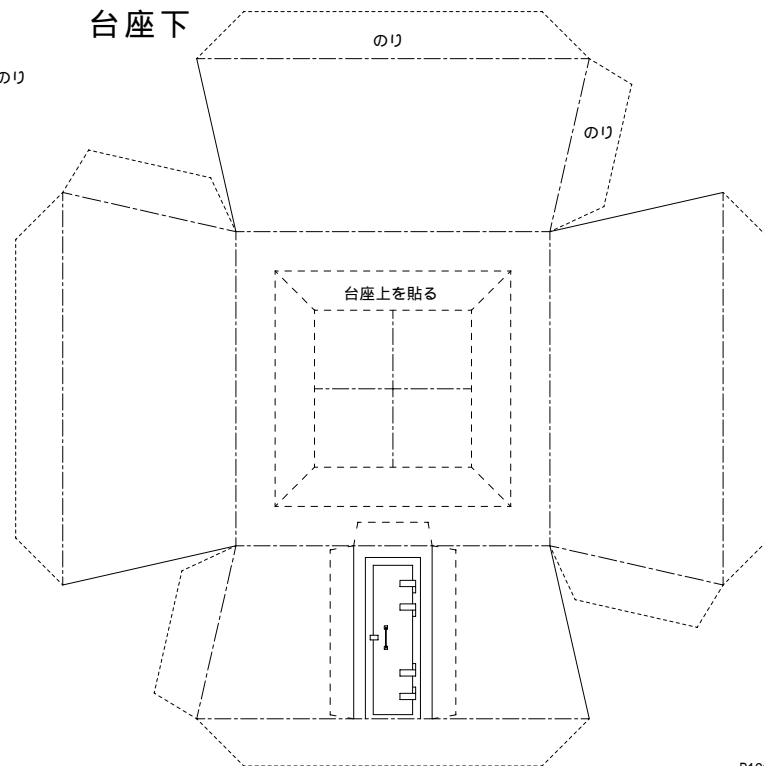
踊り場



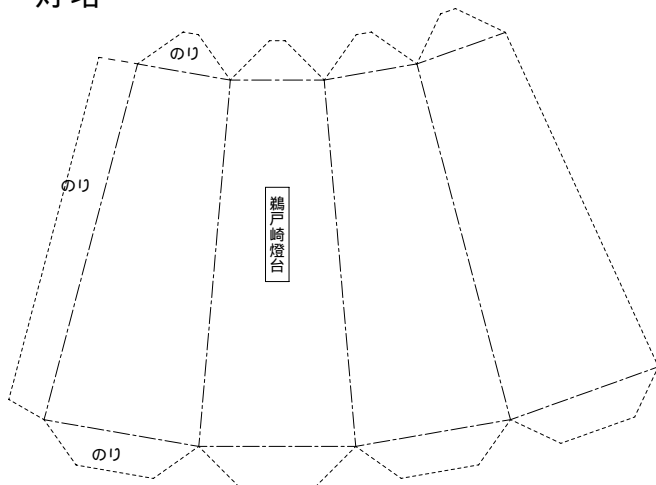
灯籠下部



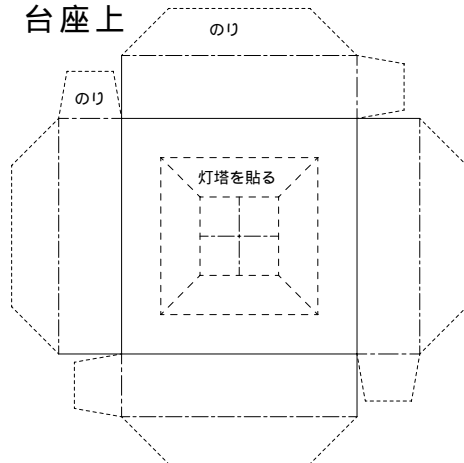
台座下



灯塔



台座上



出入口口

