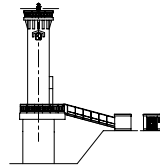
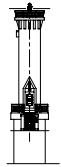
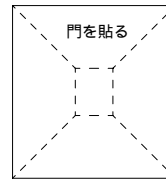
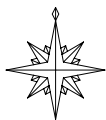


基礎上 4.2 m



デザイン灯台 キリシタン文化をイメージした建物



ペーパークラフト NO.192

下大戸ノ鼻灯台 Shimoutono-hana S, 1/100

熊本県天草郡松島町(下大戸ノ鼻)

灯台の大きさ

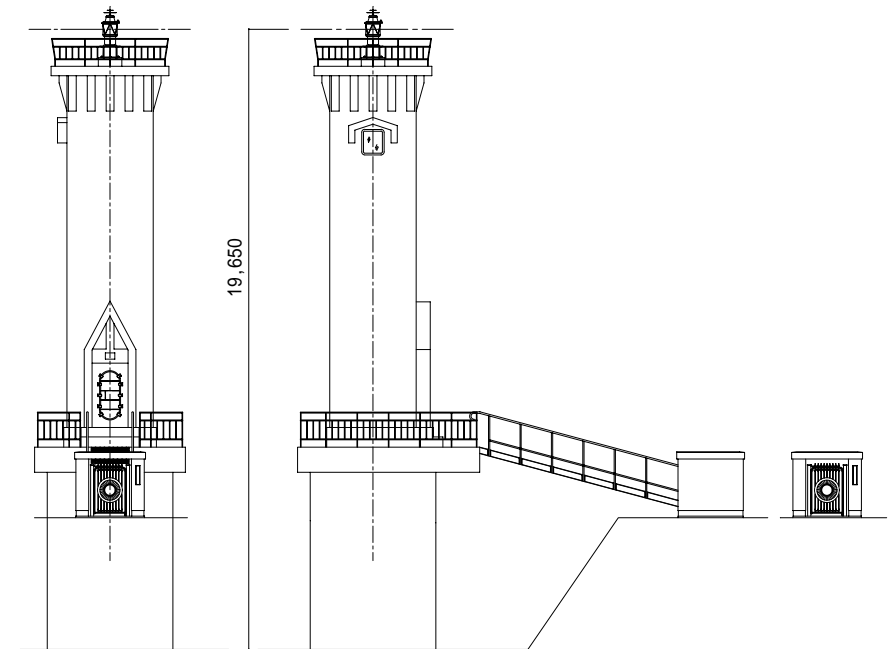
高さ：建物 19.65m 光り 水面から45.0m

灯塔の太さ：四角柱形 2.75m 基礎部4m角

光りのとどく距離：3,500カデラ 17海里(約31Km)

光りかた：6秒間に2回白く光る(300mm)

設置年月：昭和31年 1月16日 平成7年改築

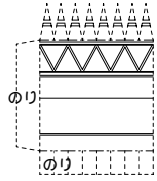


組立て方

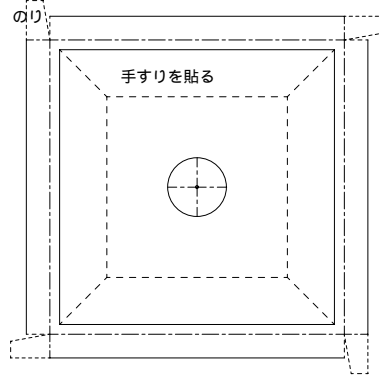
1. 折り線部は前もって線を入れておく
2. 切り取り後各パーツの形を整える(丸みを付ける)
3. 筒状の部品は組み立て前に筒状に張付ける
4. 台座・中段踊り場を組立て台紙に張付ける
5. 灯塔を組立て中段踊り場に張付ける
6. 門・スロープを組立て台紙に取り付ける
7. 手すり・灯ろう・踊り場を組立て灯塔に張付ける
8. 階段・出入口を台紙・灯塔に張付ける
9. 完成

山折り線  
谷折り線  
のりしろ

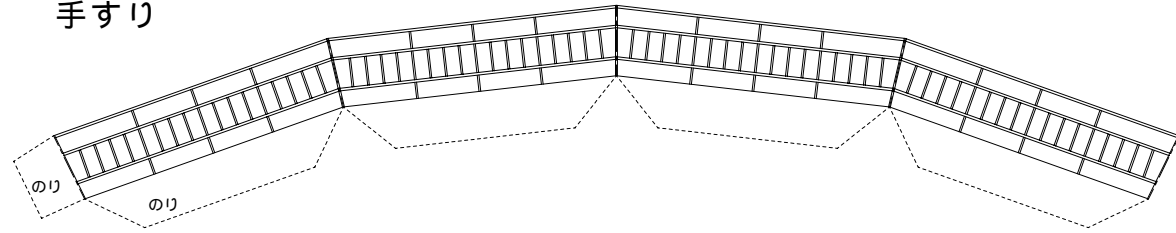
灯ろう



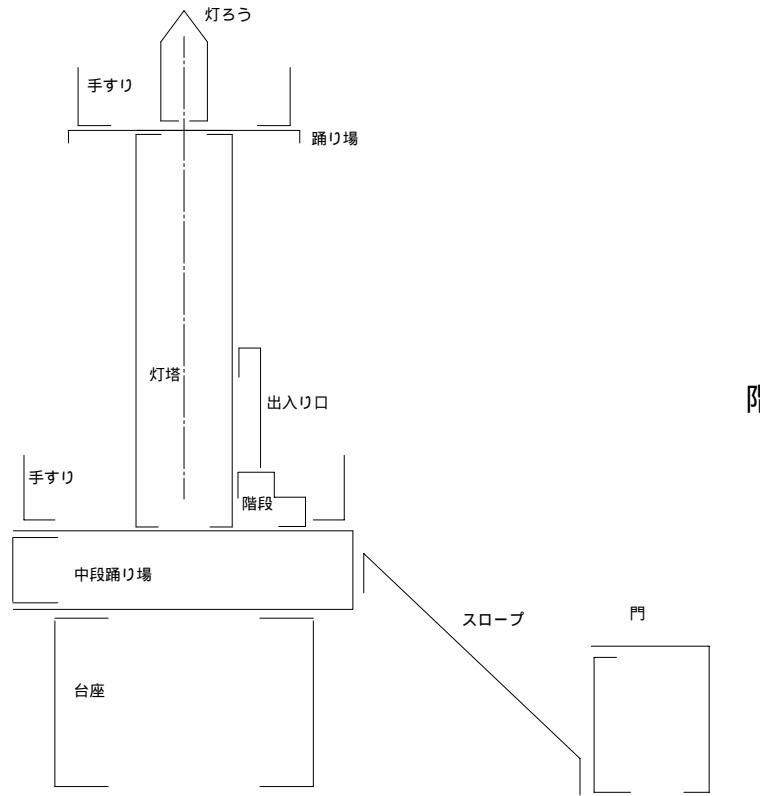
踊り場



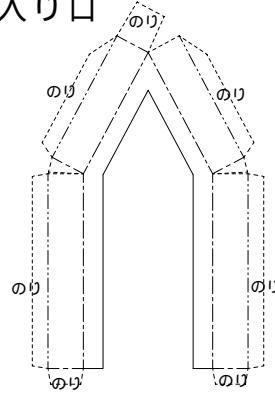
手すり



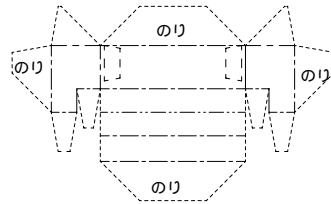
折り曲げ方



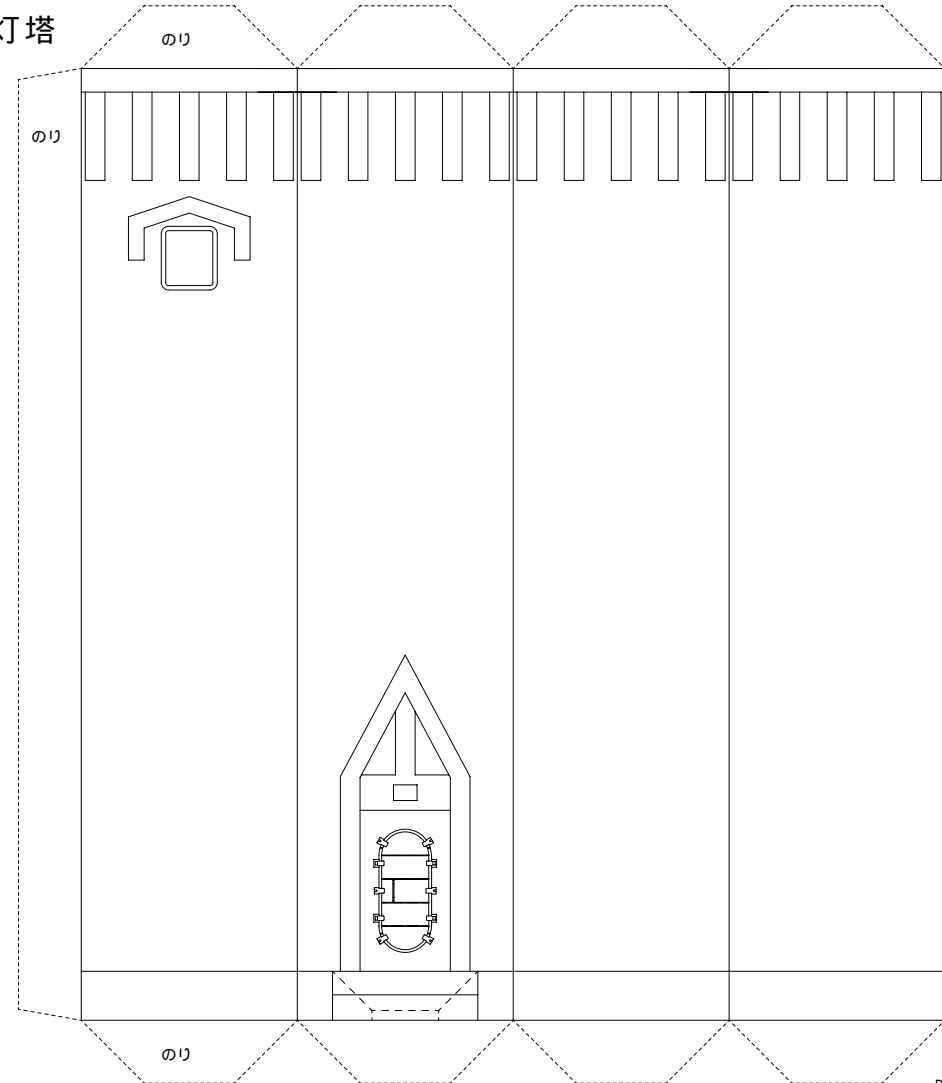
出入口



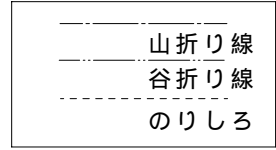
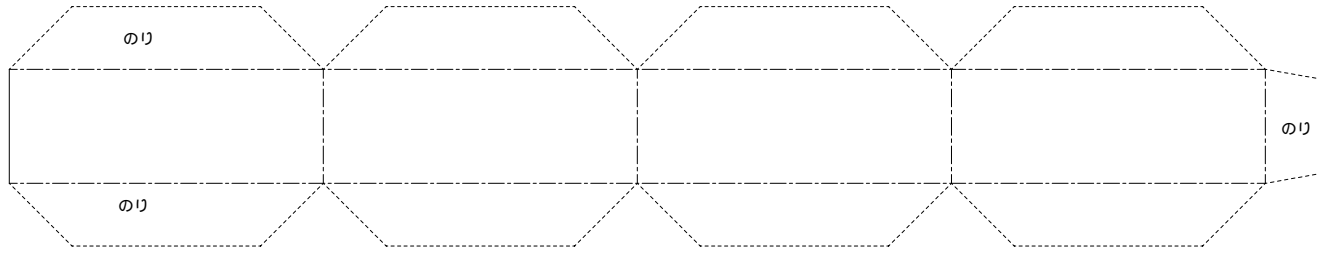
階段



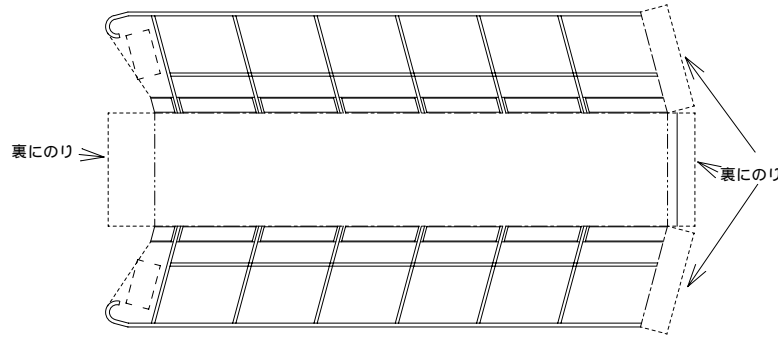
灯塔



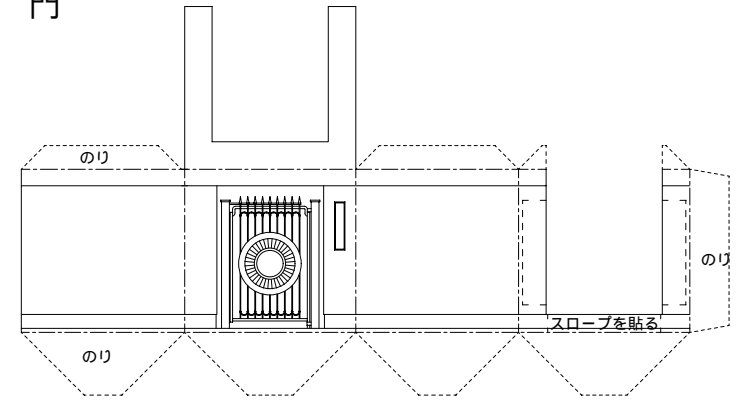
山折り線  
谷折り線  
のりしろ



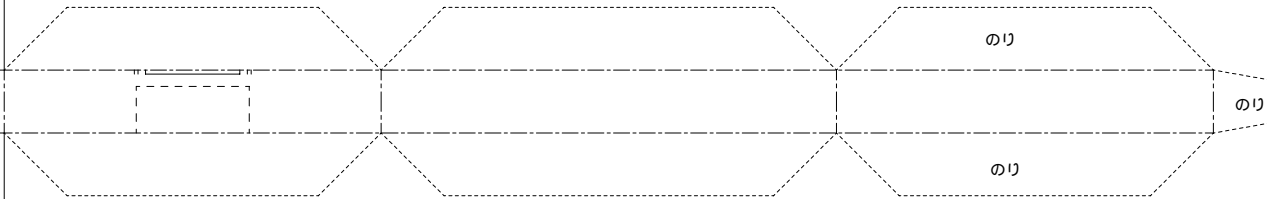
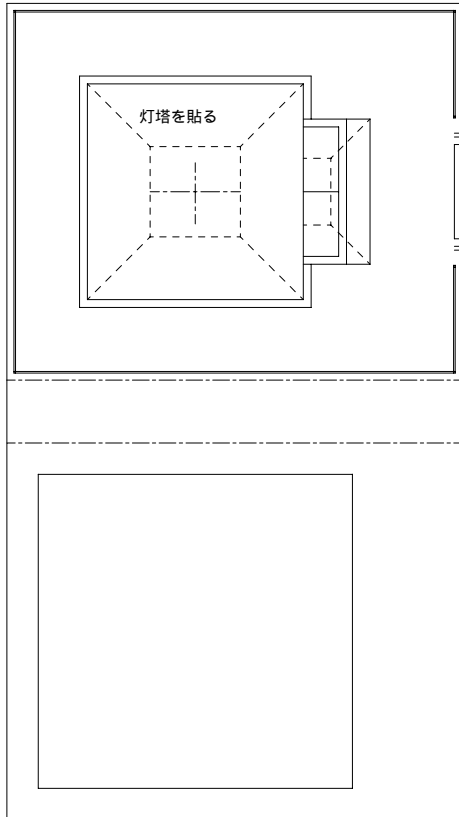
スロープ



門



中段踊り場



手すり

