

# 鷹巣港灯台（福井県福井市）の 現状変更について **LED灯器に変わります**

現状変更  
2月28日予定

実効光度：2,200カンデラ  
(不動光：170カンデラ)  
光達距離  
閃光：10.5海里  
(不動光：6.0海里)

変更

実効光度：78カンデラ  
(不動光：7カンデラ)  
光達距離  
閃光：5.0海里  
(不動光：2.0海里)

鷹巣港灯台



36-07-54.3N  
136-03-36.5E  
連成単閃白光 毎5秒に1閃光



光度、光達距離が同じ

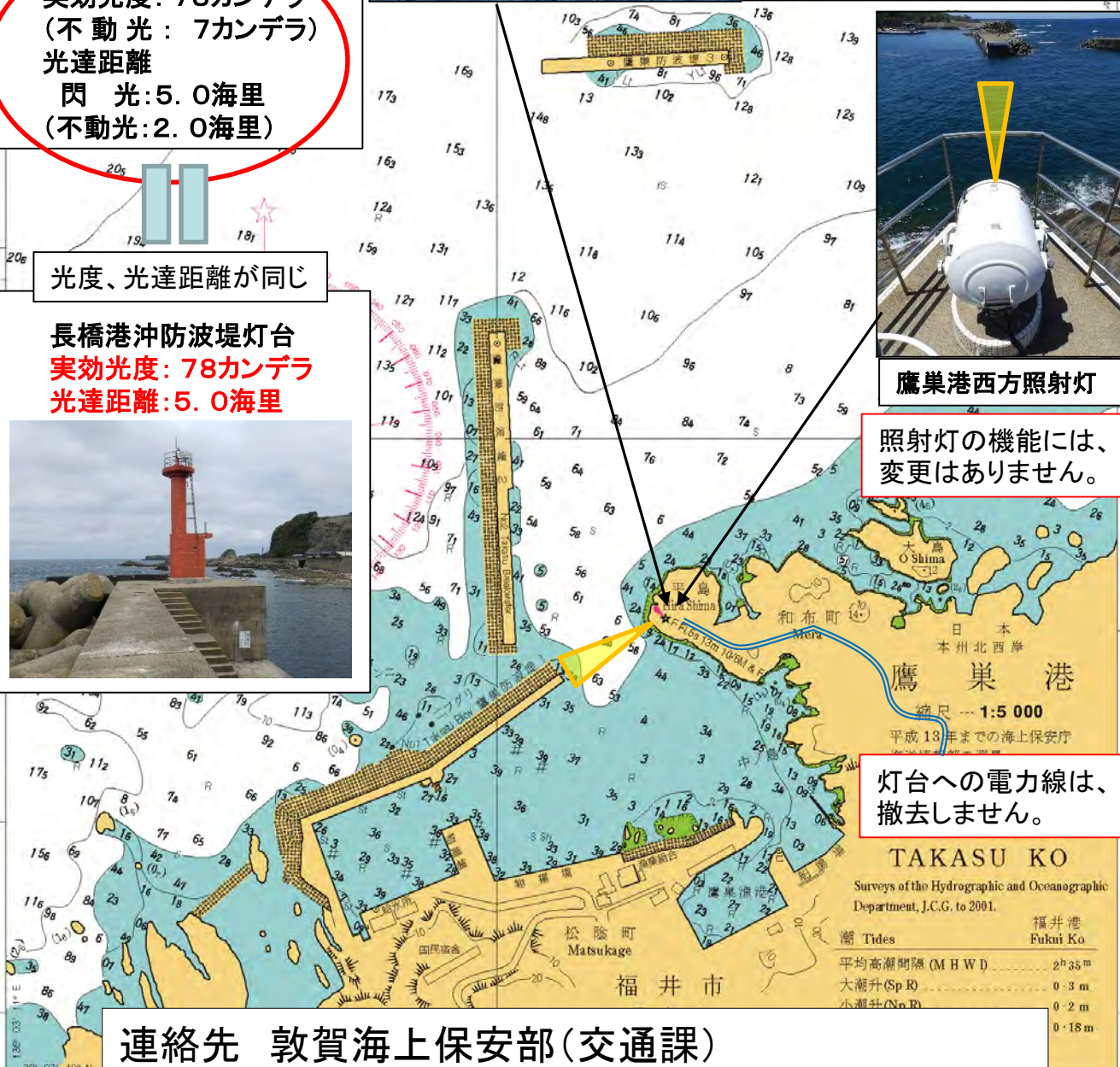
長橋港沖防波堤灯台  
実効光度：78カンデラ  
光達距離：5.0海里



鷹巣港西方照射灯

照射灯の機能には、  
変更はありません。

灯台への電力線は、  
撤去しません。



TAKASU KO

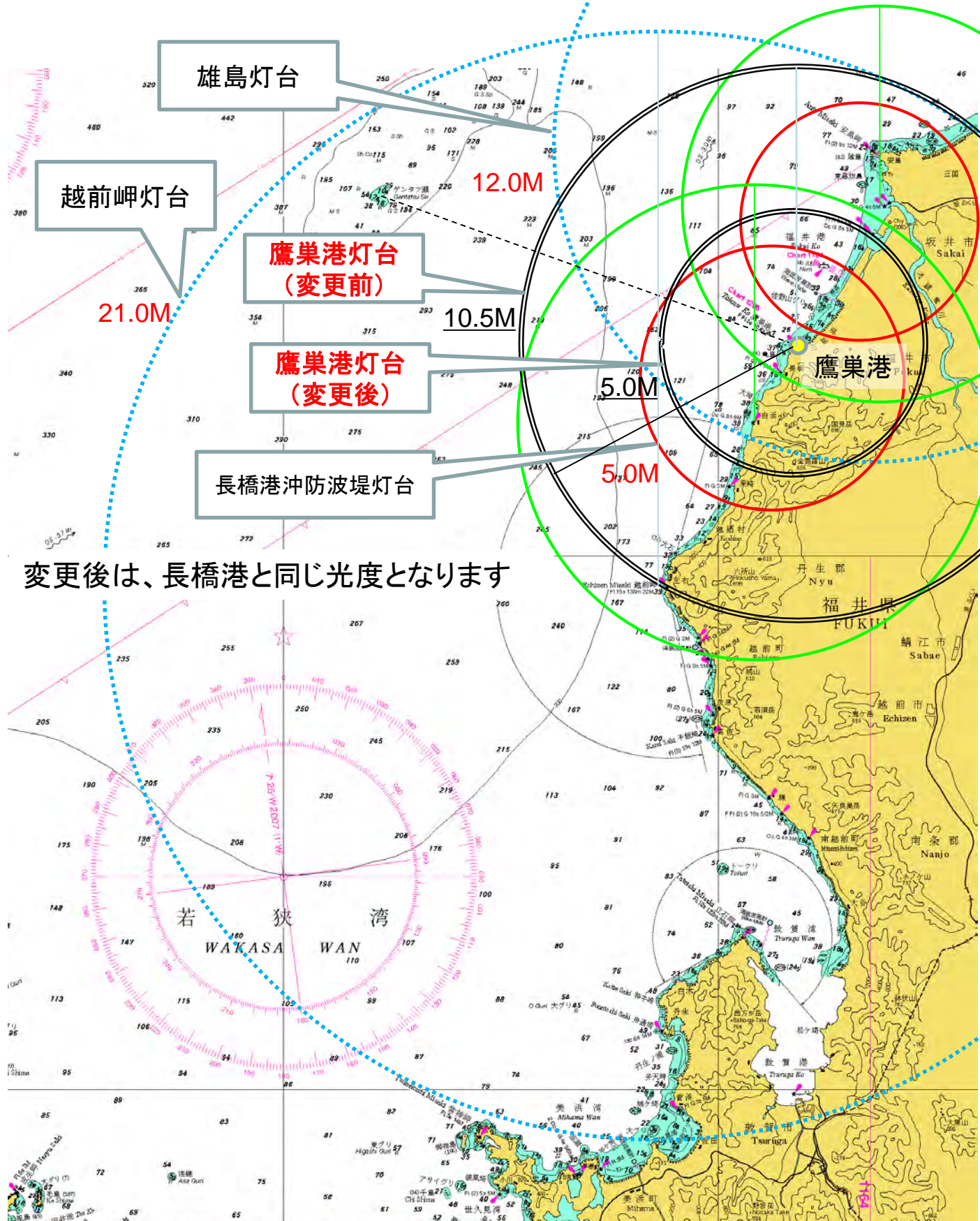
Surveys of the Hydrographic and Oceanographic Department, J.C.G. to 2001.

福井港  
Fukui Ko

潮 Tides  
平均高潮間隔 (M H W D) ..... 2<sup>h</sup> 35<sup>m</sup>  
大潮升 (Sp R) ..... 0.3 m  
小潮升 (Np R) ..... 0.2 m  
0.18 m

連絡先 敦賀海上保安部(交通課)  
〒914-0079 福井県敦賀市港町7-15  
電話 0770-22-4179

# 鷹巣港灯台及び周辺灯台の光達距離



雄島灯台

越前岬灯台

鷹巣港灯台  
(変更前)

鷹巣港灯台  
(変更後)

長橋港沖防波堤灯台

21.0M

12.0M

10.5M

5.0M

5.0M

変更後は、長橋港と同じ光度となります

若狭湾  
WAKASA WAN

鷹巣港

福井県  
FUKUI