



## スマートフォン版 サイト配信中!!

様々な情報を地図画面に表示



各種リンク  
が充実!

現在地周辺の  
情報が分かる!

アクセスは  
こちらから



## 緊急情報配信サービス

登録者に様々な情報を提供

登録は  
こちらから



**気象情報**

津波警報・注意報  
気象警報・注意報  
地方海上警報

**緊急情報**

漂流物、灯台の消灯  
海難・事故、遊覧船等

※ご利用に際して

船上ではエンジン音等により、着信音が聞き取りにくい状況となります。メールの着信に気づくよう、ご利用時はボリュームを大きくして、バイブレーションをONしましょう!

## 万が一に備え 自己救命策3つの基本



★ライフジャケット  
の常時着用

★適切な連絡手段  
の確保

★海上保安庁緊急  
通報用電話番号

「118番」通報では、  
落ち着いて次の事項を伝えて下さい!

- ① 船名、乗船者数、通報者の氏名、携帯電話番号
- ② 発生位置 (GPS で示される北緯・東経)、発生時刻
- ③ 船舶事故の種別 (衝突・乗揚げ、機関故障等)
- ④ けが人の有無

例示

プレジャーボートの「海保丸」です。  
2名乗り組んでおり、軽々衝突で他船と衝突しました。  
位置は北緯○○・東経○○です。けが人はいません。

## 発航前検査チェックリスト

発航前検査は、船長の義務です。

### エンジン始動前の検査

#### 船体の検査

- ①  船体に亀裂や破口はないですか。
- ②  エンジンルームや船底のビルジ(汚水)の量は普段より多くないですか。

#### エンジンの検査

- ③  航海計画に見合った燃料は十分にありますか。
- ④  燃料コック(バルブ)は開いていますか。  
燃料フィルターやセジメンター(油水分離器)にゴミや水分の混入はないですか。
- ⑤  エンジンオイル(潤滑油)の量は十分ですか。
- ⑥  冷却水の量は十分ですか。
- ⑦  バッテリーの液量は十分ですか。また、ターミナルは十分締め付けられていますか。

#### 救命設備等その他の検査

- ⑧  ライフジャケットを着用しましたか。
- ⑨  通信手段の充電量、予備バッテリーを確認しましたか。
- ⑩  気象・海象情報、水路情報は確認しましたか。

### エンジン始動後の検査

#### エンジンの状態確認

- ⑪  回転計、冷却水温度計、油圧計、電流計または電圧計は正常値を指していますか。
- ⑫  冷却用の海水は通常どりの量及び勢いで排出されていますか。
- ⑬  エンジンから異常な音や臭いは出ていませんか。

### 小型船舶の安全運航のために

- 海の安全情報
- 発航前検査の詳細情報
- 緊急時のトラブルシューティング

#### ●もしもに備えて保険加入

○事故(遊泳者との接触、衝突など)を起こした場合、多額の補償責任が生じます。

保険加入の窓口

# 小型 携帯 船用 マリンハザードマップ

若狭湾東部・敦賀港

ハザードマップで  
海の危険を  
再確認しよう!

ライフ  
ジャケット  
着用!

緊急通報番号  
118番

連絡手段  
の確保

## 第八管区海上保安本部

京都府舞鶴市宇下福井901 舞鶴港湾合同庁舎

本パンフレットは、船舶事故の多くの割合を占める小型船について、その事故防止のため作成したものです。本パンフレットについて、ご意見や追加して欲しい情報がありましたらご連絡下さい。

電話: 0773-76-4100

お問い合わせ先: 交通部

● 若狭湾 東部 ●

若狭湾東部 小型船事故の傾向 (H25～H29) ※H29のデータは速報値を採用しています。

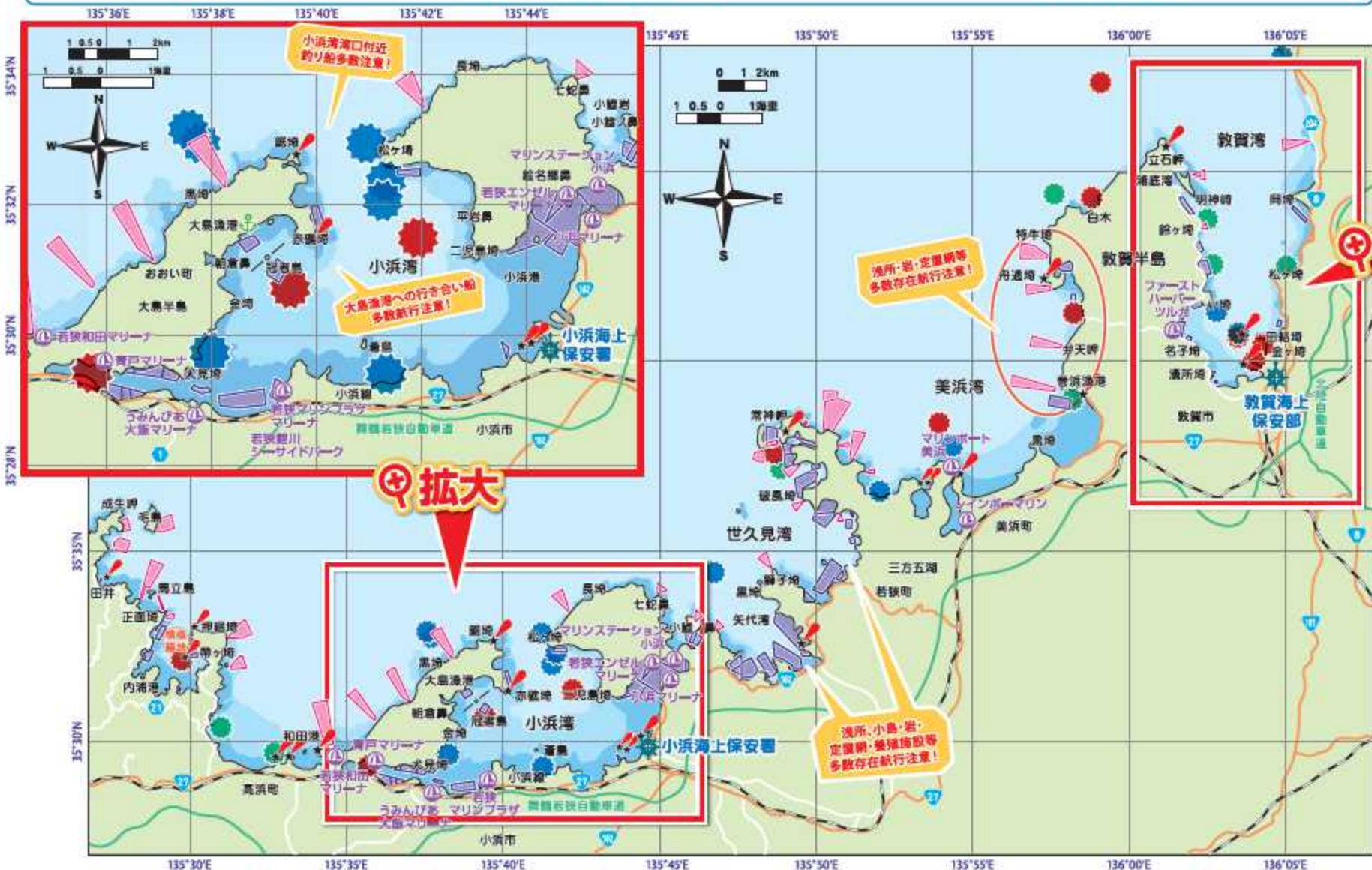
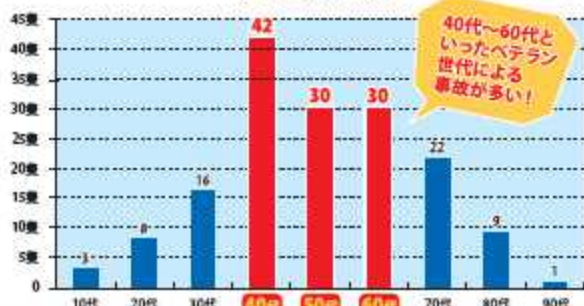
海難発生傾向



月別発生状況



年齢別発生状況



● 敦賀港 ●



凡例

- 衝突 (Red star)
- 転覆 (Green star)
- 乗揚 (Blue star)
- 定置網 (Pink star)
- 養殖施設 (Purple star)
- マリナー (Blue circle with 'M')
- 海上保安部・保安署 (Blue star with 'S')
- 漁港 (Green circle)

水深

- 0～10m (Light blue)
- 10～20m (Medium blue)
- 20～200m (Dark blue)

陸地 (Green)

航海には海図を使用して下さい。

潮の満ち引きや海水温、海上での作業・訓練の情報など安全航行に役立つ情報はこちら！  
八管区 海の情報局 検索