



遊漁船による負傷事故が続いています！

～常に乗船者の命を預かっている自覚を～

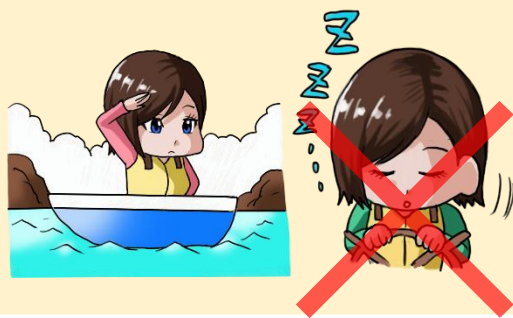
・遊漁船Aは釣りを終えて帰港中、防波堤に衝突。乗っていた11名全員が病院へ搬送。骨折や入院の方も。

・遊漁船Bは釣りを終えて夜間に帰港中、岩場に衝突。乗客7名のうち4名が病院へ搬送。顔面打撲や頭部出血の方も。

～ 乗船者の安全のために ～

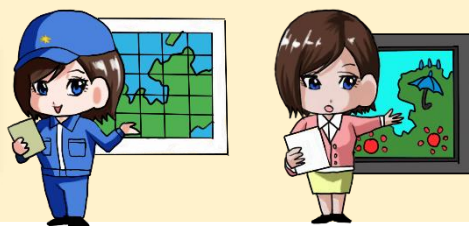
航行中、漂泊中にも、常に見張りを

- 双眼鏡、レーダーなどを活用し見張りを行きましょう。
- 魚群探知機などの計器に集中しすぎないようにしましょう。
- 緊張感を失わず、居眠りを予防しましょう。
- 他の船舶、障害物、浅瀬が近くにはないか常に確認しましょう。
- 自船の位置を把握しましょう。



気象・海象情報、水路情報の把握を

- 航海計画を立て、適切な海図等で水路調査を行きましょう。
- 気象・海象が出航中止基準に該当していないか確認しましょう。



イラスト：ヤングじじい

Water Safety Guide

ウォーターアクティビティを安全に安心して楽しむための事故防止情報サイト



海の安全情報

Maritime Information and Communication System

現在地周辺の安全情報が

地図画面上で一目で分かる！

