

# はまだ 浜田港

(島根県)

## 【港則法施行令改正前】

日和山三角点(77メートル)(北緯34度54分2秒東経132度4分3秒)から26度30分2,420メートルの地点から295度30分590メートルの地点まで引いた線、同地点から232度に馬島まで引いた線、同島水島鼻から228度30分4,060メートルの地点まで引いた線、同地点から140度に引いた線及び陸岸により囲まれた海面並びに浜田川新橋及び周布川鉄道橋各下流の河川水面

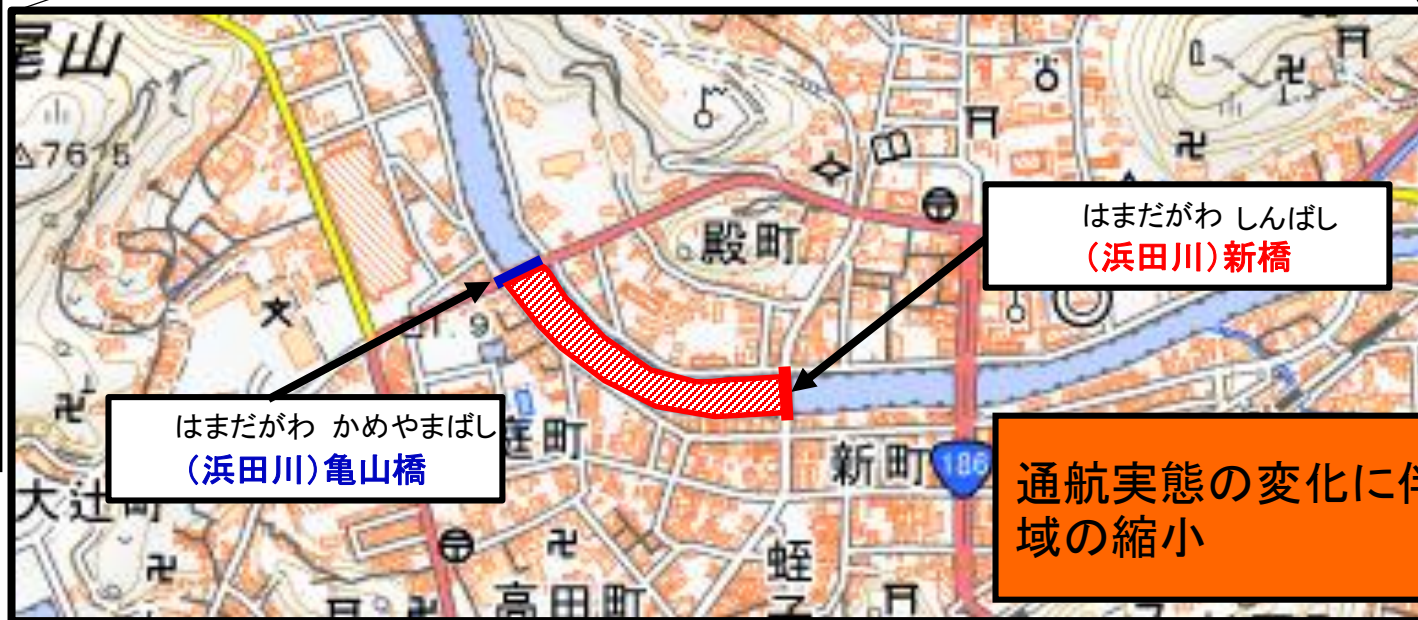
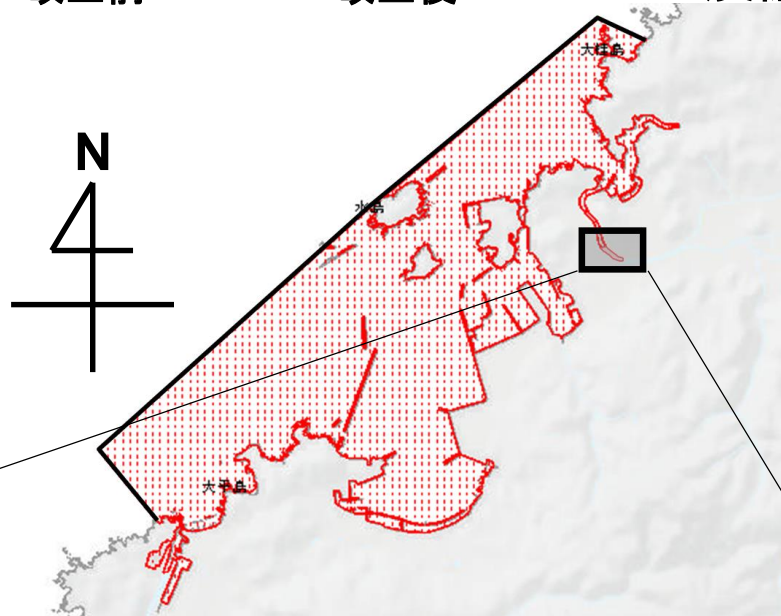
## 【港則法施行令改正後】

日和山三角点(77メートル)(北緯34度54分2秒東経132度4分3秒)から26度30分2,420メートルの地点から295度30分590メートルの地点まで引いた線、同地点から232度に馬島まで引いた線、同島水島鼻から228度30分4,060メートルの地点まで引いた線、同地点から140度に引いた線及び陸岸により囲まれた海面並びに浜田川亀山橋及び周布川鉄道橋各下流の河川水面

## 参考図：港域の変更について

———：改正なし    ———：改正前    ———：改正後    (実線)：港域線

■：縮小港域



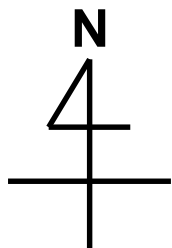
はまだがわ しんばし  
(浜田川)新橋

はまだがわ かめやまばし  
(浜田川)亀山橋

通航実態の変化に伴う港域の縮小

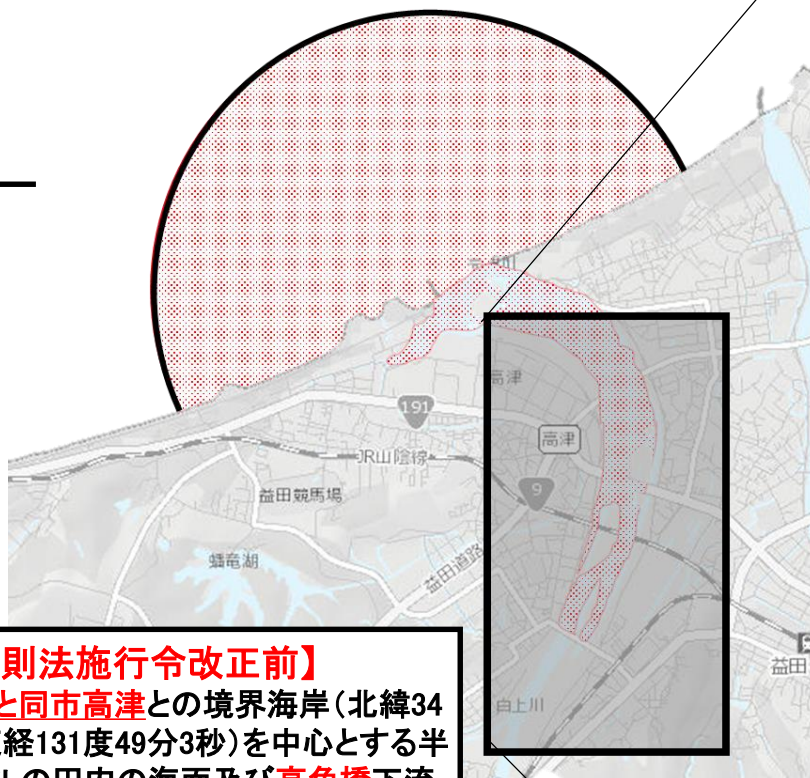
# ますだ 益田港

(島根県)



## 参考図：港域の変更について

——: 改正なし    ———: 改正前    ———: 改正後    ——— (実線): 港域線  
■: 縮小港域



### 【港則法施行令改正前】

益田市中ノ島と同市高津との境界海岸(北緯34度41分42秒東経131度49分3秒)を中心とする半径1,500メートルの円内の海面及び高角橋下流の高津川水面

### 【港則法施行令改正後】

益田市中島町と同市高津八丁目との境界海岸(北緯34度41分42秒東経131度49分3秒)を中心とする半径1,500メートルの円内の海面及び鴨島大橋下流の高津川水面

