

～これからマリンスポーツを楽しむ皆様へ～

たいせつ

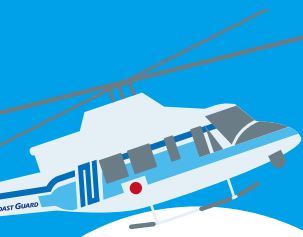
かぞく

ともだち

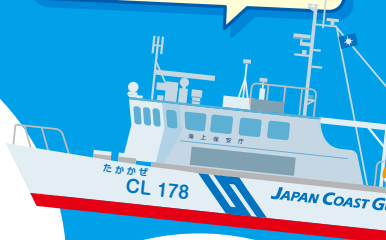
大切な家族、友達を 守りましょう!

まも

ちいさなおともだちは
おとうさん、おかあさんに
よんでもらってね



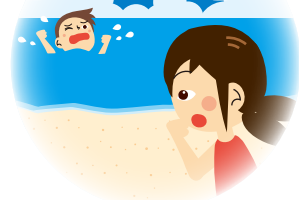
りがんりゅう
Q 離岸流って
なに?



Q 泳ぐ場所を選ぶ
ポイントは?



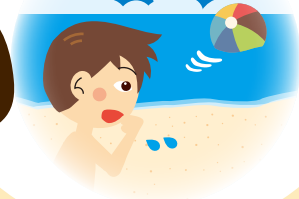
Q うみ
海でおぼれている
ひと
人を見かけたら
でんわ
電話する番号は?



Q およ
泳ぐときに
飲んではいけない
ものってあるの?

うらめん
裏面を
見てみよう

Q ビーチボール等が
おき
沖に流されて
しまったら?



りがなりゅう なに
◎離岸流って何？

A 海岸に打ち寄せられた波が、沖に戻ろうとする時に発生する流れのこと。
巻き込まれてしまった時は、海岸に平行に泳ごう！



うみ ひと み でんわ ばんごう
◎海でおぼれている人を見かけたら電話する番号は？

A 海上保安庁緊急通報用電話番号の118番に連絡しよう。
海の「事件・事故」は118番！

など おき なが
◎ビーチボール等が沖に流されてしまったら？

A ビーチボール等のフロート遊具は、風の影響を受けやすくどんどん沖に流されるので無理に泳いで取りに行くのはやめよう。

およ の
◎泳ぐときに飲んではいけないものってなに？

A アルコール分を含んだ飲み物。
飲酒は運動能力を低下させ、溺れやすくなり死亡率が高くなるから、
酔泳禁止！

およ ばしょ えら
◎泳ぐ場所を選ぶポイントは？

A ライフセーバーや監視員がいる海水浴場等でしっかりと管理されている安全な場所を選ぼう。

～うみまるから保護者の皆様へお願い～

小さい子から目を離さないで下さい。

目を離れたその一瞬が後悔の元になってしまいます。



注目!! ▶▶▶▶▶▶▶▶▶▶

海上保安庁では、海辺のアクティビティを誰もが安心して楽しめるよう、事故防止のための情報を発信する総合安全情報サイト「ウォーターセーフティガイド」を開設しています。

