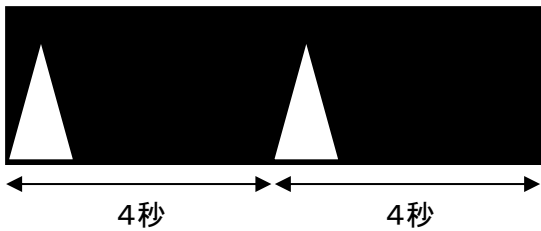
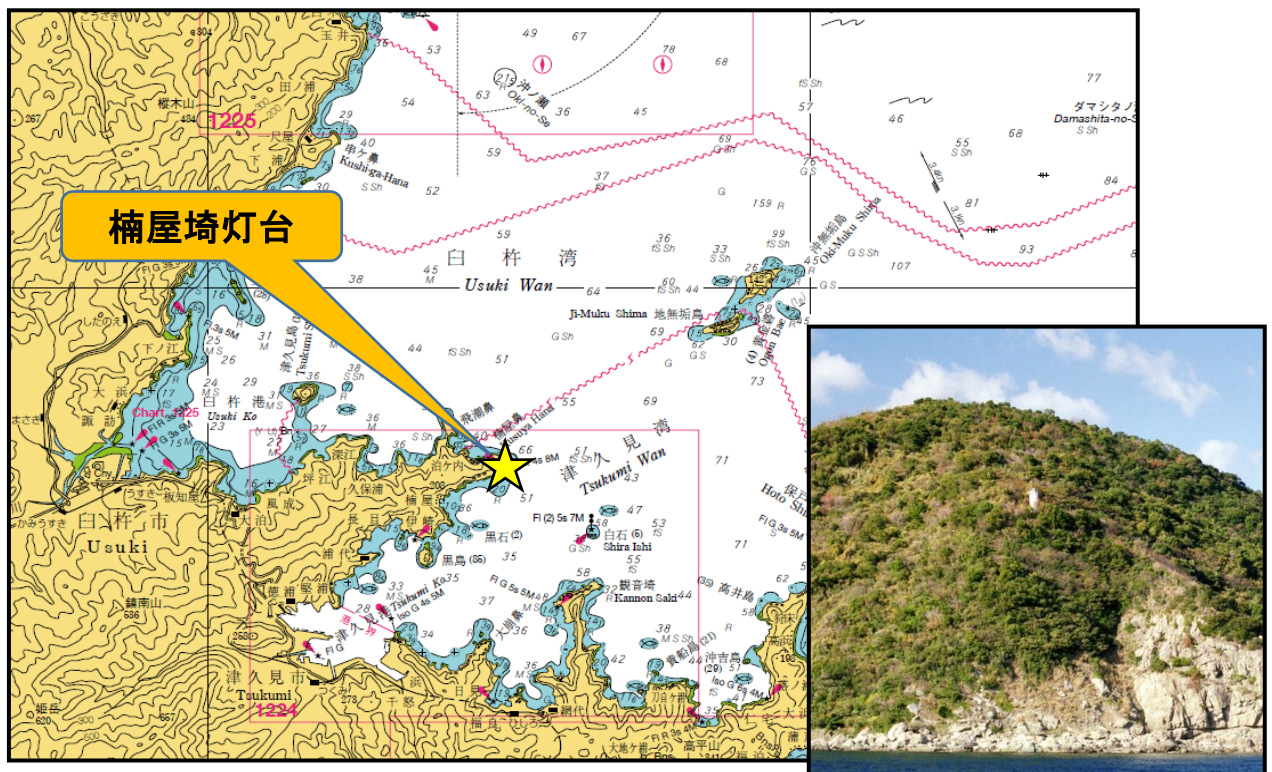


# 大分海上保安部からのお知らせ

楠屋埼灯台は機器改修により光源がLED（発光ダイオード）に代わったことに伴い、光度（光の強さ）及び光達距離（灯台の光が届く最大距離）が変更されました。

**変更完了日：平成28年3月8日**

	変更前	変更後
光 度	実効光度560カンデラ	実効光度78カンデラ
光達距離	8.0海里（約14.8km）	5.0海里（約9.3km）
灯 質 (光り方)	<p>単閃白光 毎4秒に1閃光</p>  <p>4秒                      4秒</p>	変更なし



<お問い合わせ先>

大分海上保安部交通課 TEL 097-523-2197

沿岸域情報提供システム（MICS）にも掲載しています。

URL → <http://www6.kaiho.mlit.go.jp/07kanku/oita/anzen.html>