

ペーパークラフト NO.95

## 鶴御埼灯台 turumi-saki S, 1/100

大分県南海部郡鶴見町（鶴御埼）

高さ：建物 14.46m 光り 水面から 197.3m

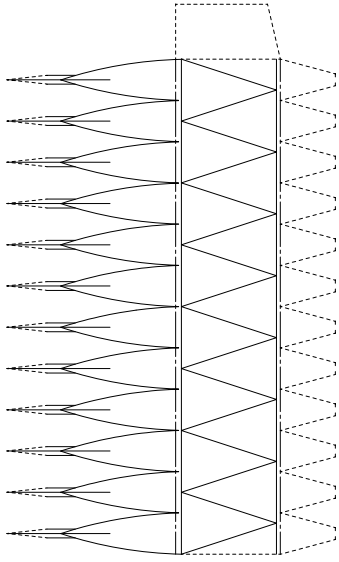
灯塔の太さ：円筒形 2.9m

光りのとどく距離：90万カデラ 33.5海里（約62km）

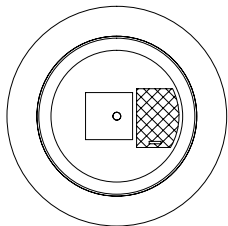
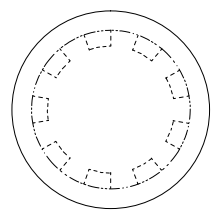
光りかた：8秒に1回白く光る（キセノン灯器）

設置年月：昭和56年 3月25日

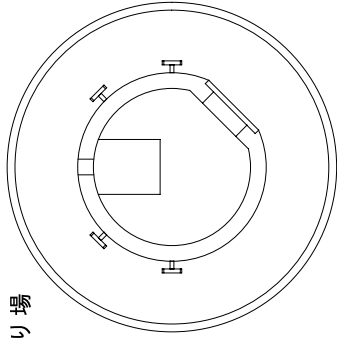
1. 折り線部は前もってしごいておく
2. 切り取り後各パーツの形を整える（丸みを付ける）
3. 筒状の部品は組み立て前に筒状に張付ける
4. 灯ろうを組立て地覆に張付ける（パーツ1）
5. 灯塔を組立て台紙に張付ける
6. 灯塔上部に踊り場を取り付ける
7. 付属舎壁を組立て台紙に張付ける
8. 屋根を壁及び灯塔に張付ける
9. 踊り場上に胴壁およびパーツ1を張付ける
10. 完成



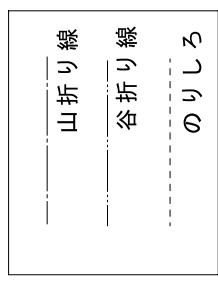
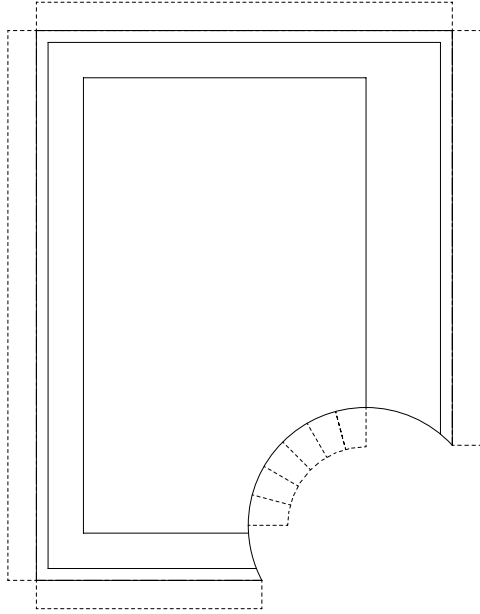
桐壁



踊り場

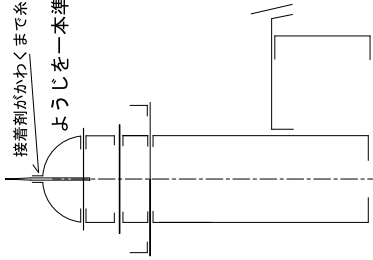


付属舎屋根

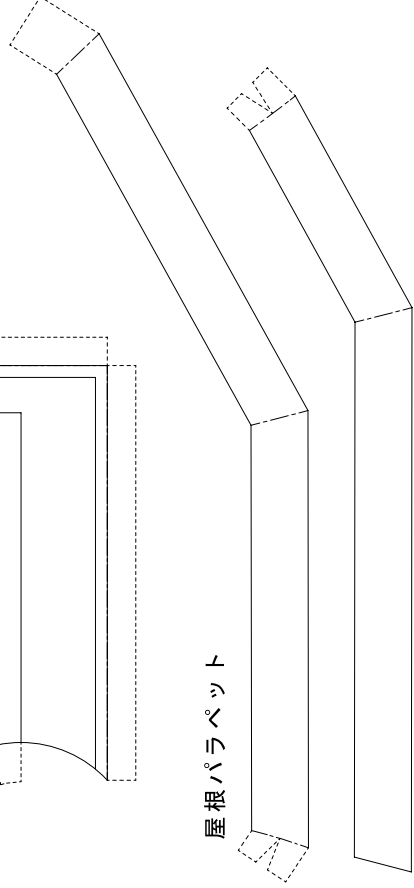


折り曲げ方

接着剤がかわくまで糸を巻き付ける  
ようじを一本準備してね！



屋根パラペット



付属舎壁

