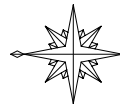


1 / 500

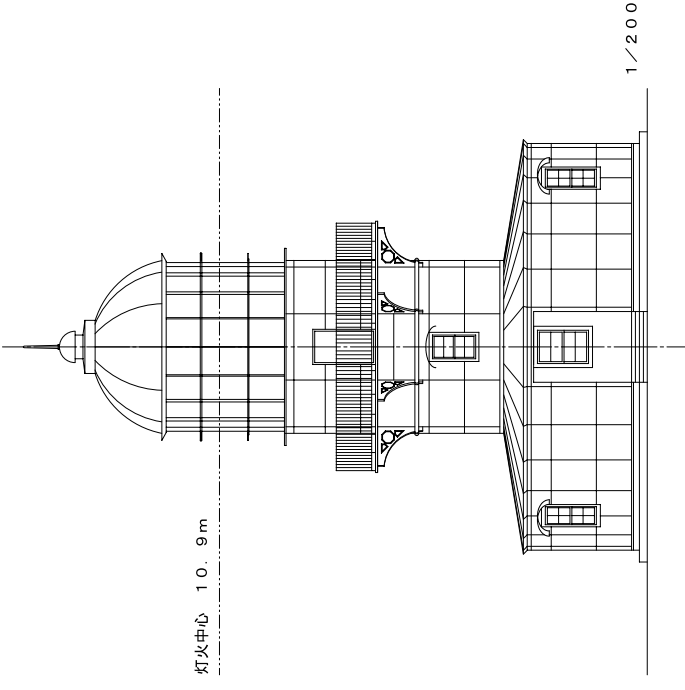


ペーパークラフト NO. 68-2

# 大瀬埼灯台（初代） S, 1/100

長崎県玉之浦町（大瀬埼）

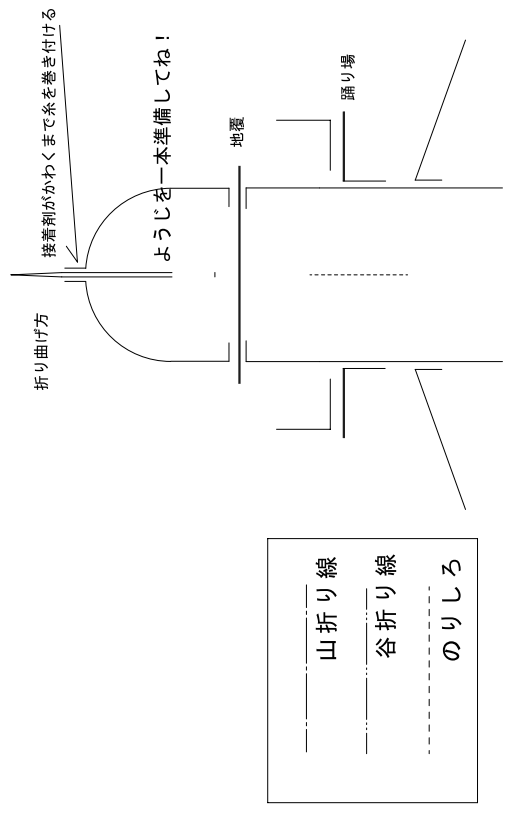
高さ：建物 15.4m（鉄造） 光り 水面から 81.8m  
 灯塔の太さ：円筒形 4.4m  
 光りのとどく距離：67, 500 カンデラ 23.5 海里（約 43 Km）  
 光りかた：30 秒に 1 回 白く 光る（石油白熱灯 四重芯）  
 設置年月：明治 12 年 12 月 15 日



灯火中心 10.9m

1 / 200

明治 32 年に設置された「室戸岬灯台」のモデルとなっています。



折り曲げ方

接着剤がかわくまで糸を巻き付ける

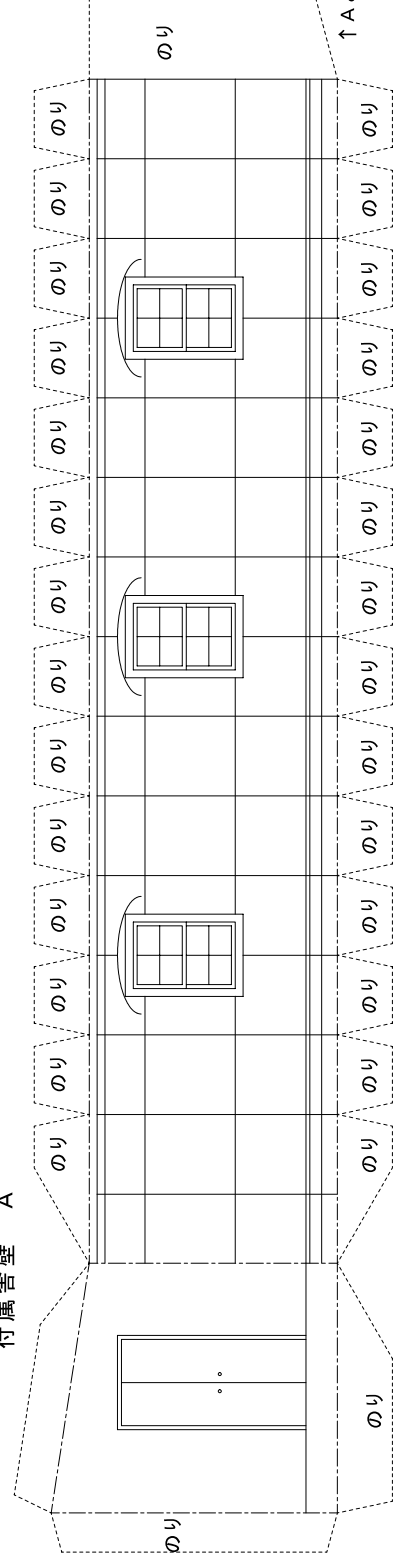
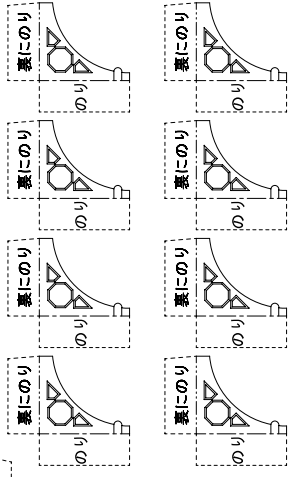
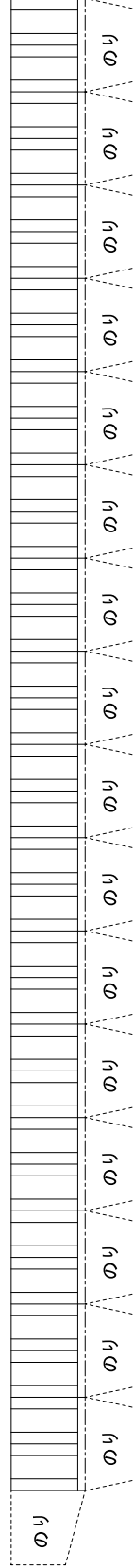
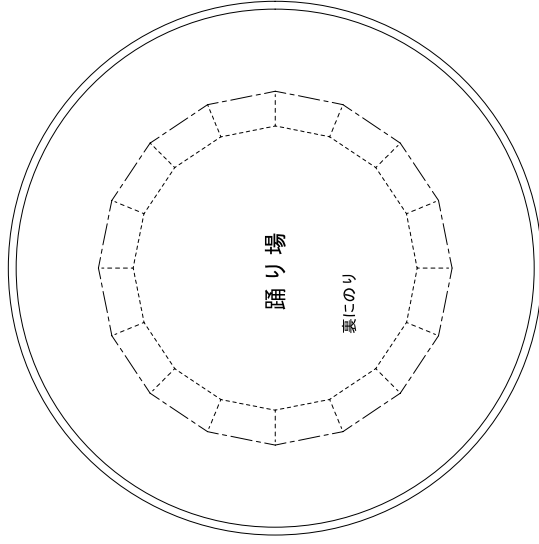
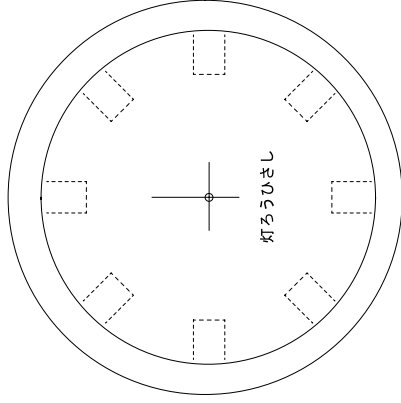
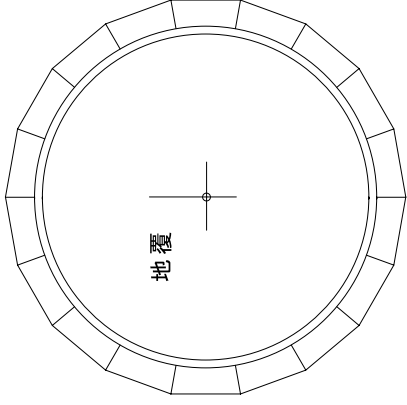
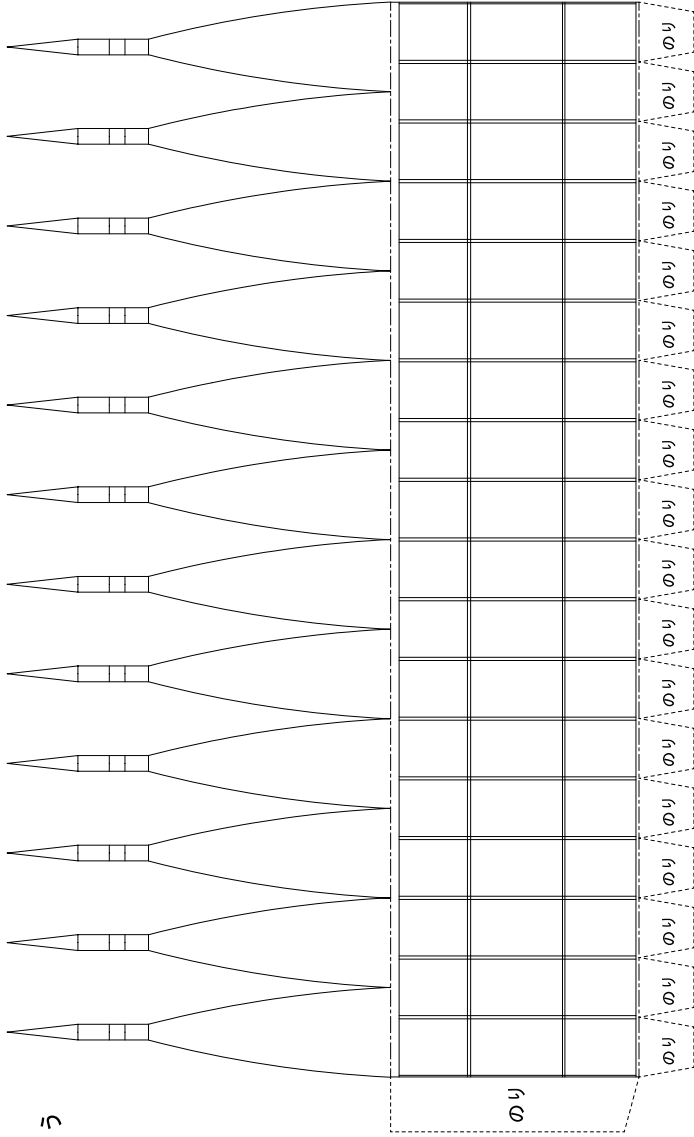
ようじを一本準備してね！

地覆

踏み場

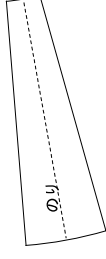
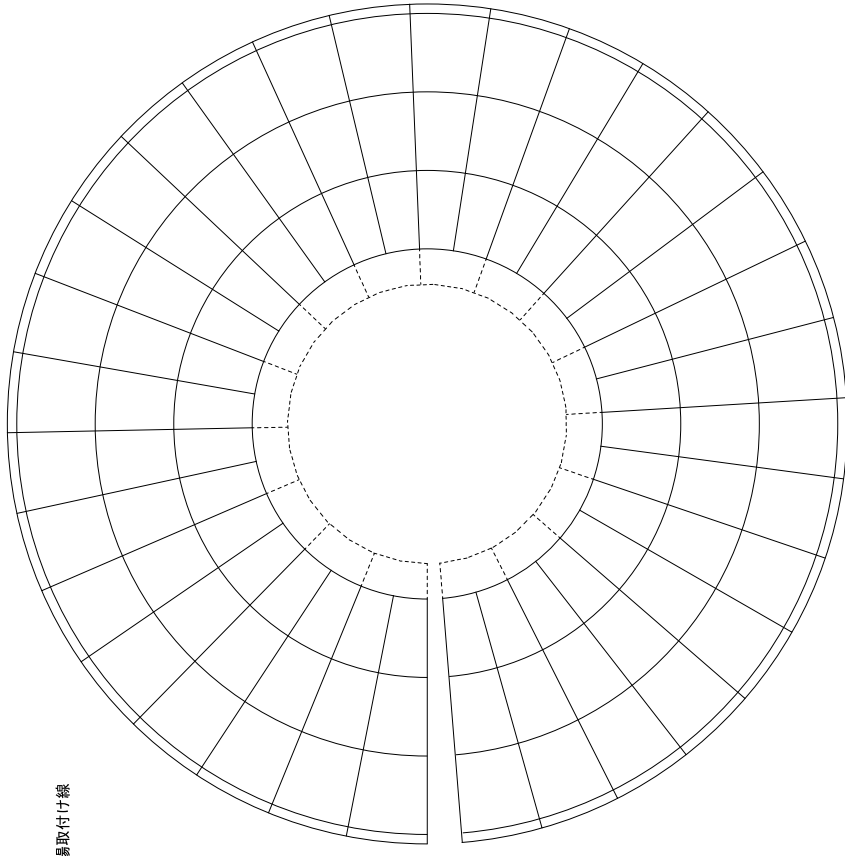
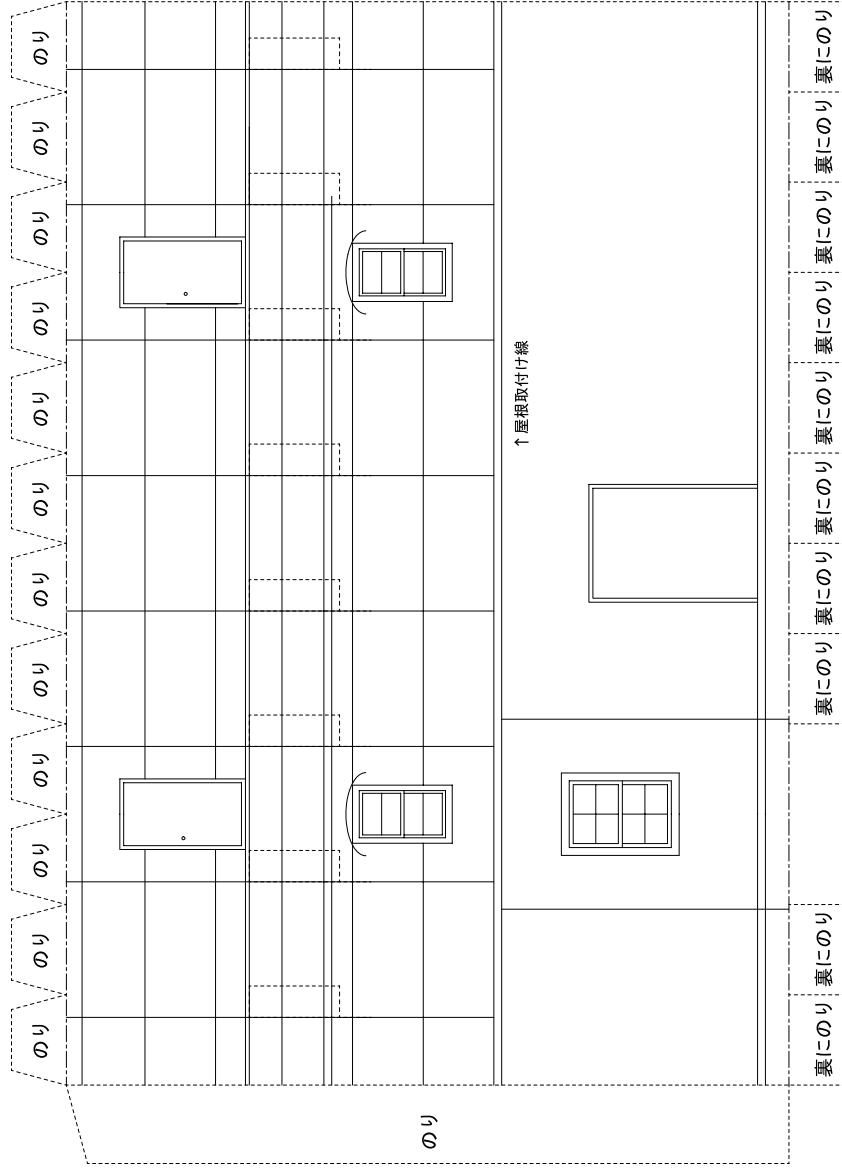
- 山折り線
- 谷折り線
- - - のりしろ

灯ろう



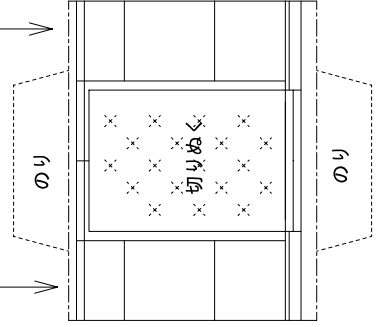
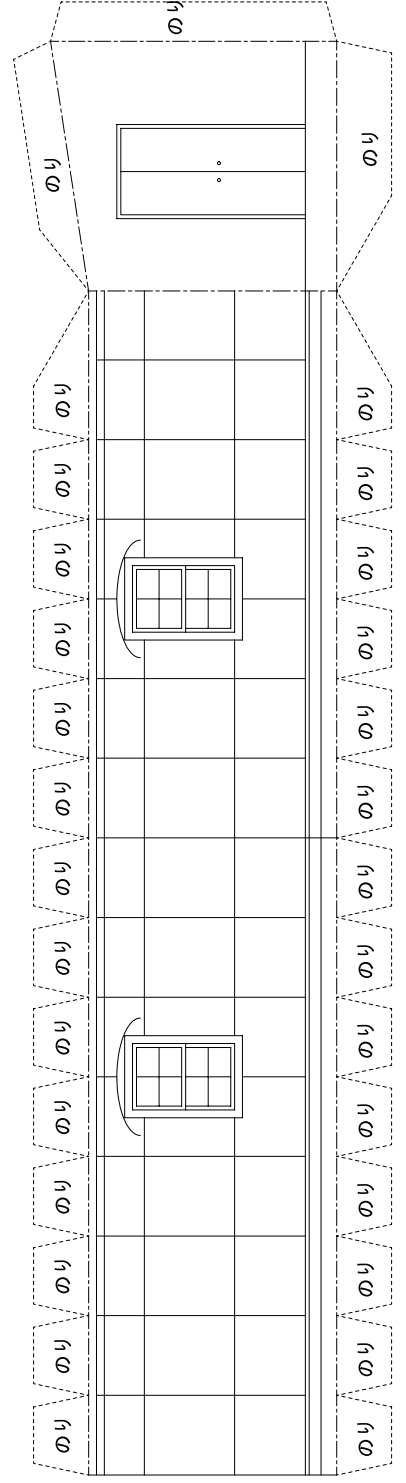
踊り場下部飾り

↑ AとBを貼り合わせる



付属舎壁 B

裏に糊付けし壁Bに貼り付ける  
 裏に糊付けし壁Aに貼り付ける



出入り口