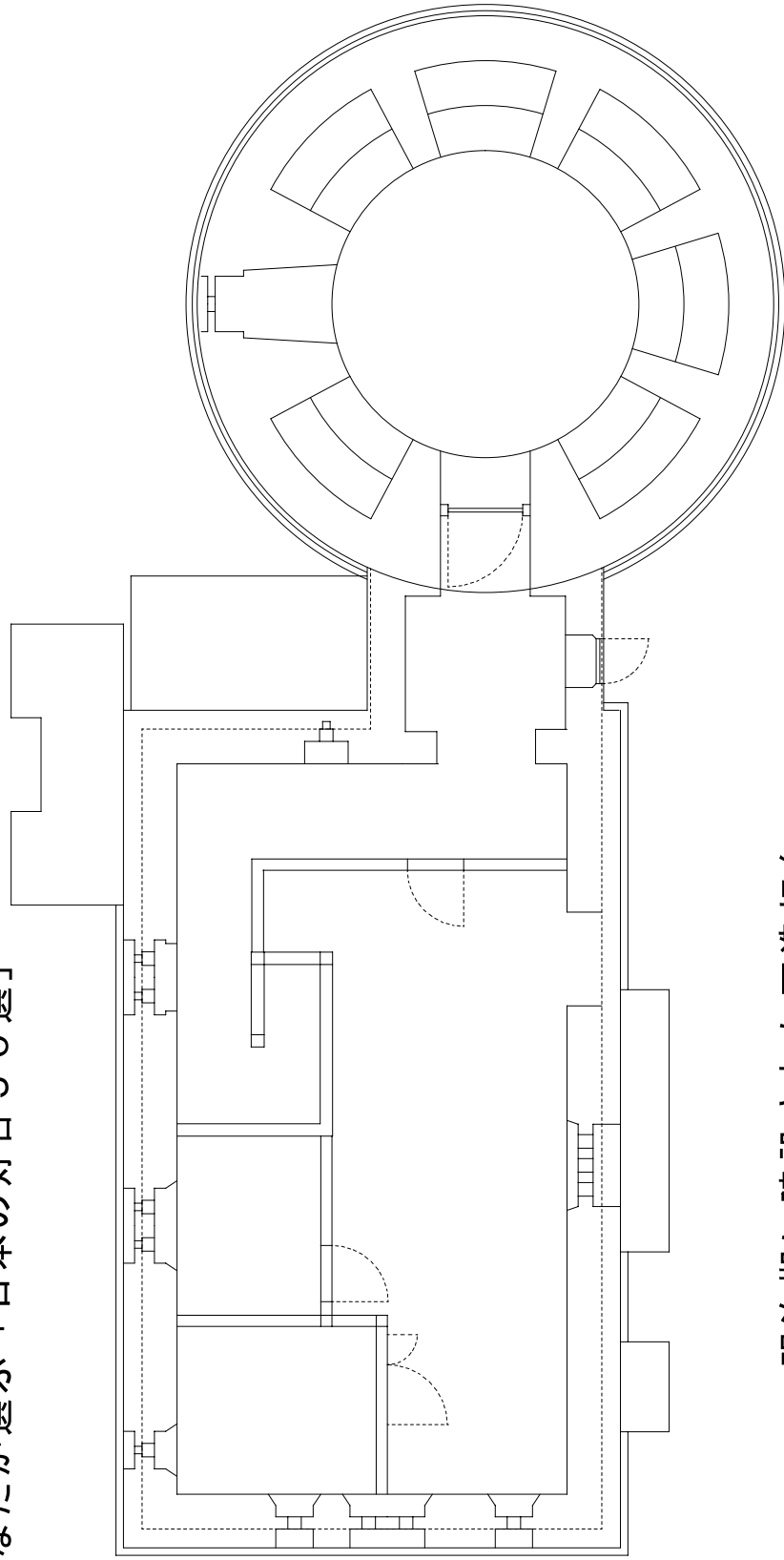
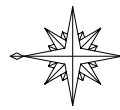


あなたが選ぶ「日本の灯台50選」



明治期に建設された石造灯台

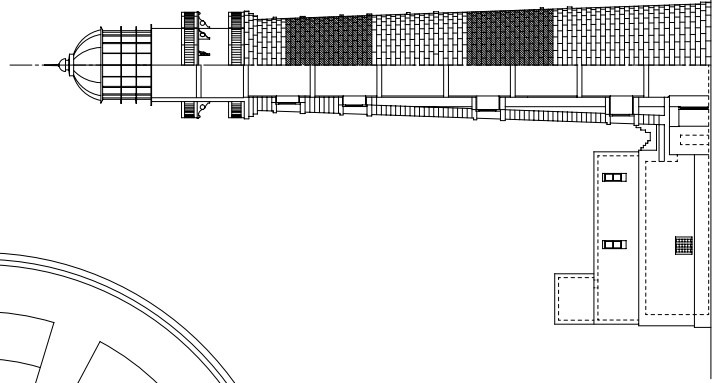


ペーパークラフト NO. 52

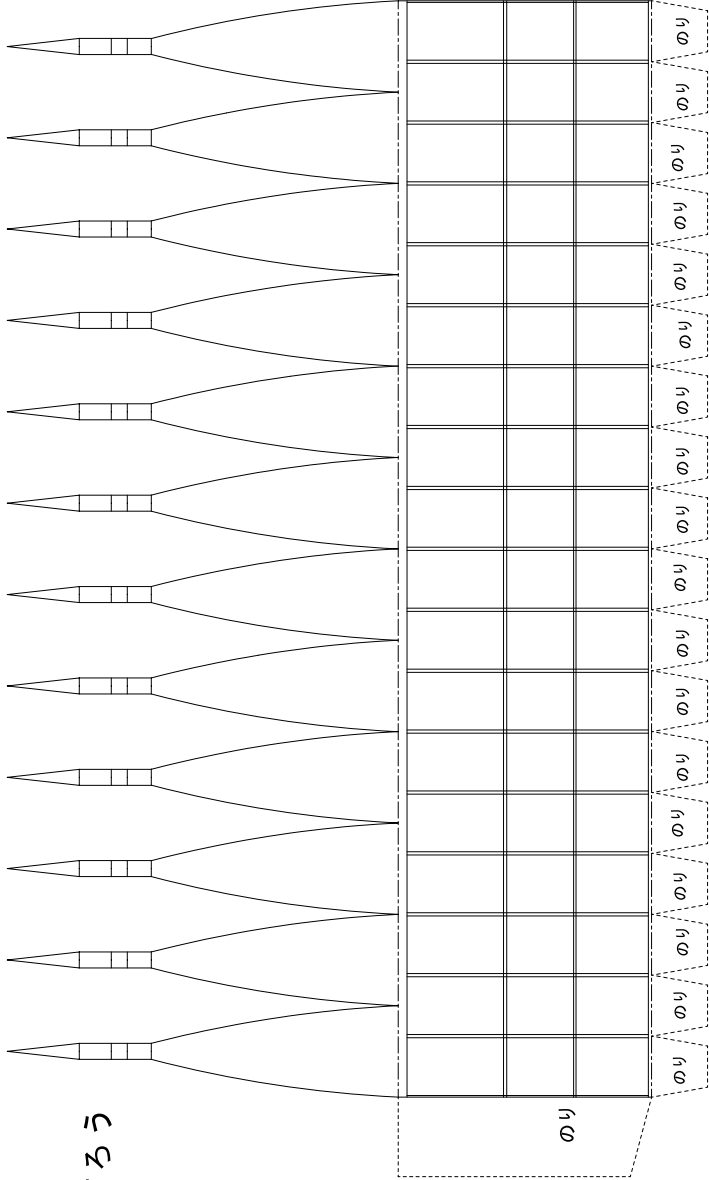
水ノ子島灯台 S, 1/100

大分県南海部郡鶴見町（水ノ子島）

高さ 建物 39.25m（石造） 光り 水面から56.3m
灯塔の太さ：円筒形 7.6m
光りのとどく距離：20.0海里（約37Km）
光りかた：120万カンデラ 10秒に1回白く光る（第三等レンズ）
設置年月：明治37年 3月20日

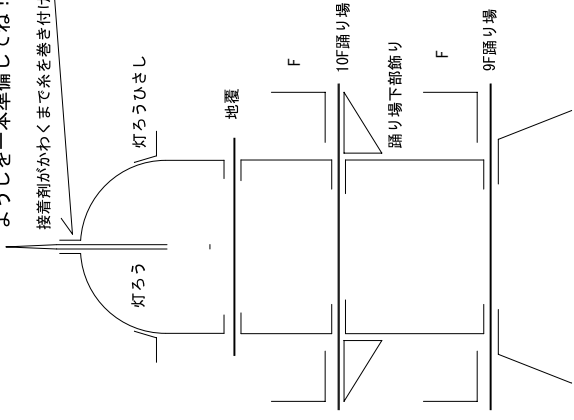


灯ろう

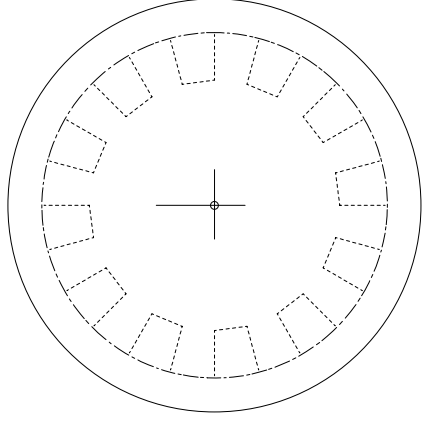


折り曲げ方

ようじを一本準備してね!
接着剤がかわくまで糸を巻き付ける

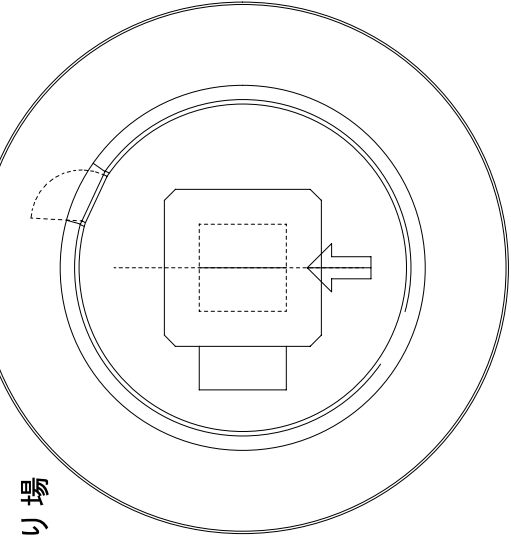


灯ろうひさし

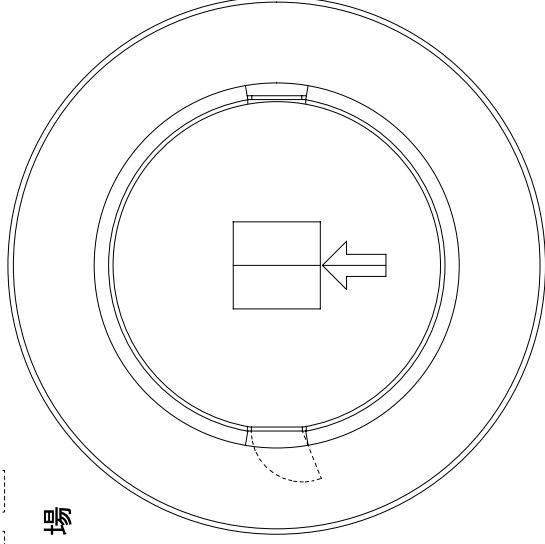


地覆

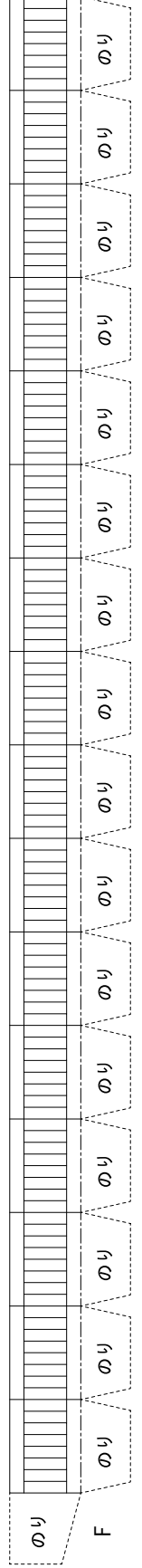
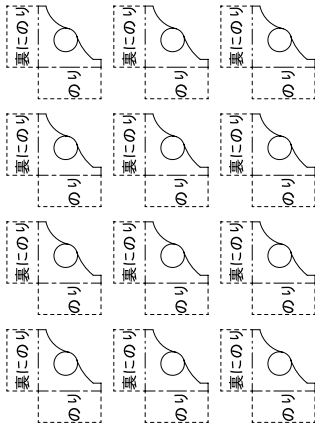
10F踊り場



9F踊り場



踊り場下部飾り

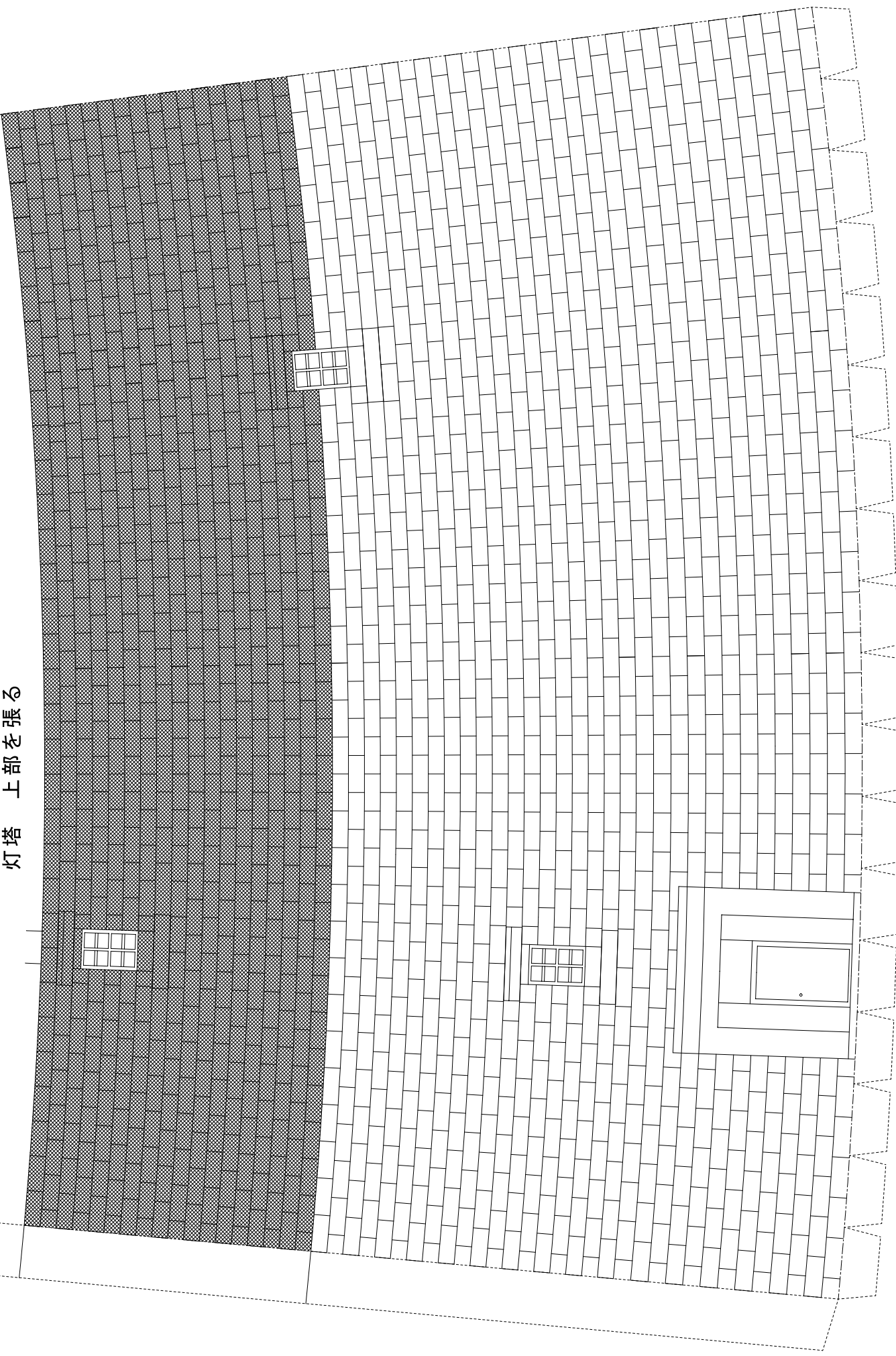


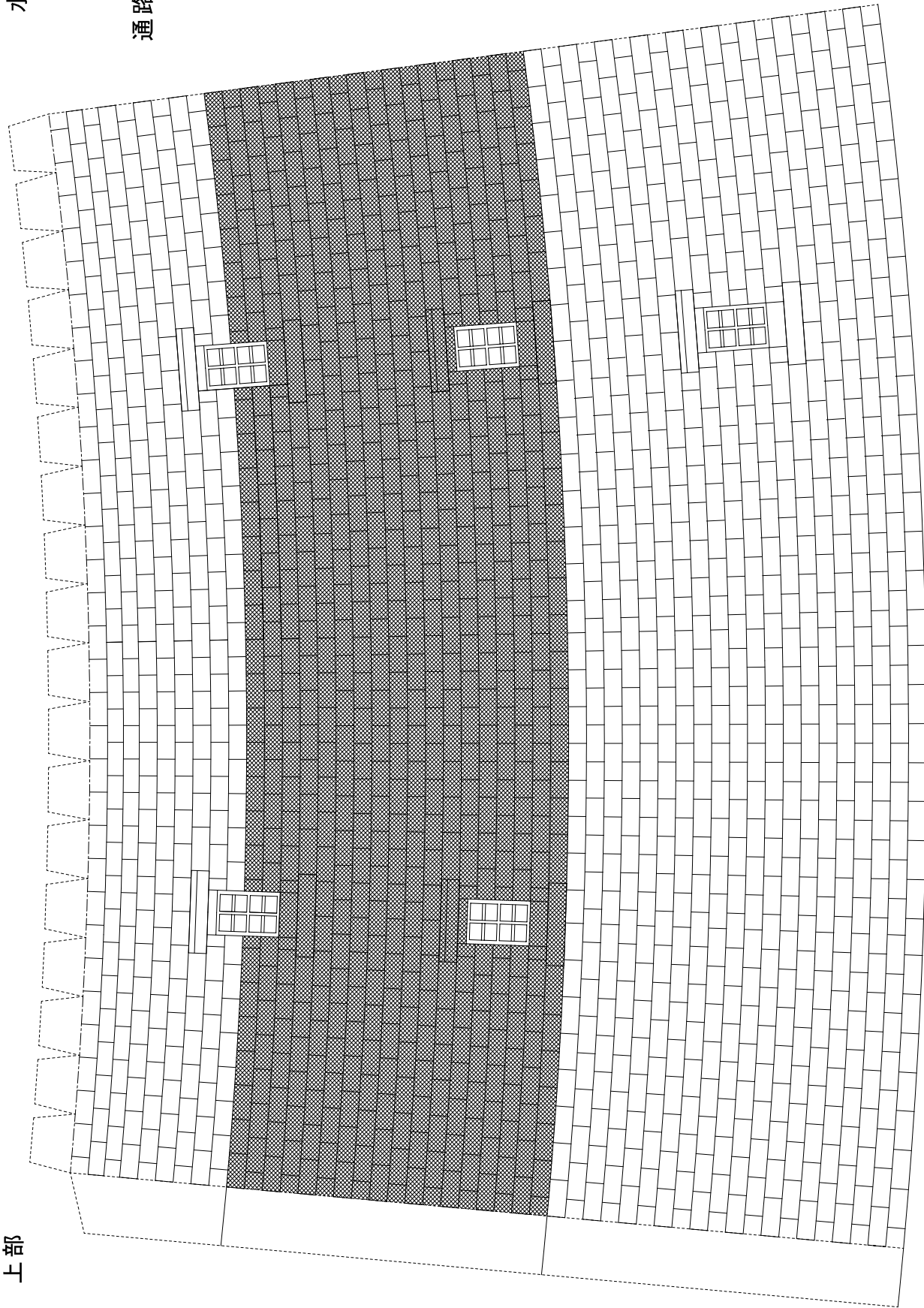
山折り線

谷折り線

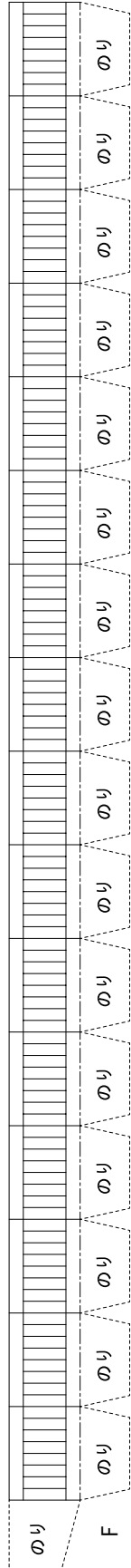
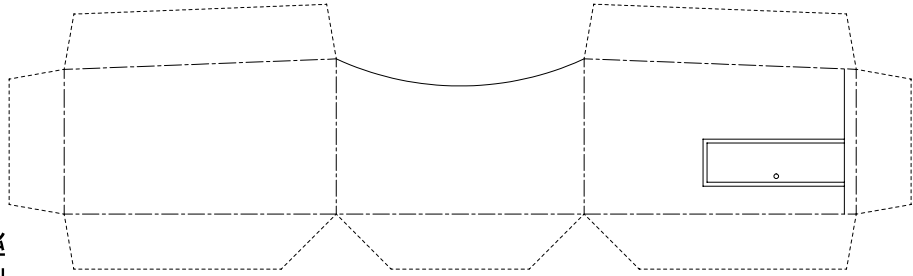
のりしろ

灯塔 上部を張る

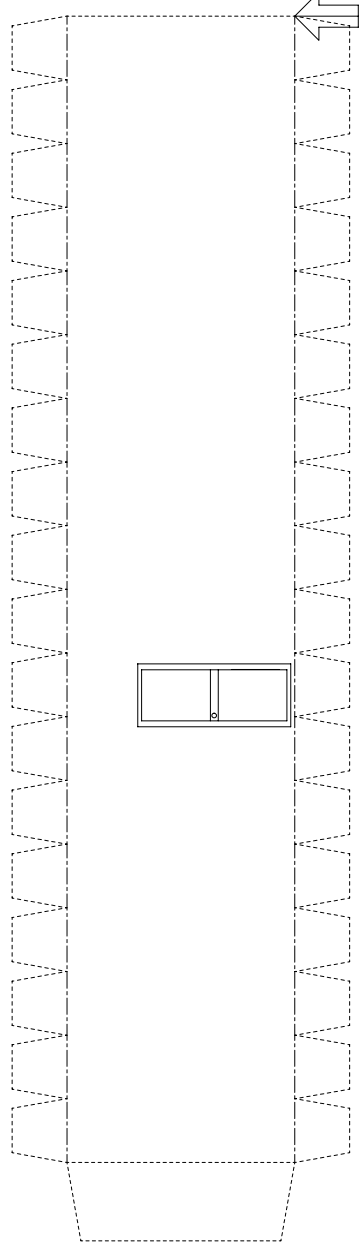




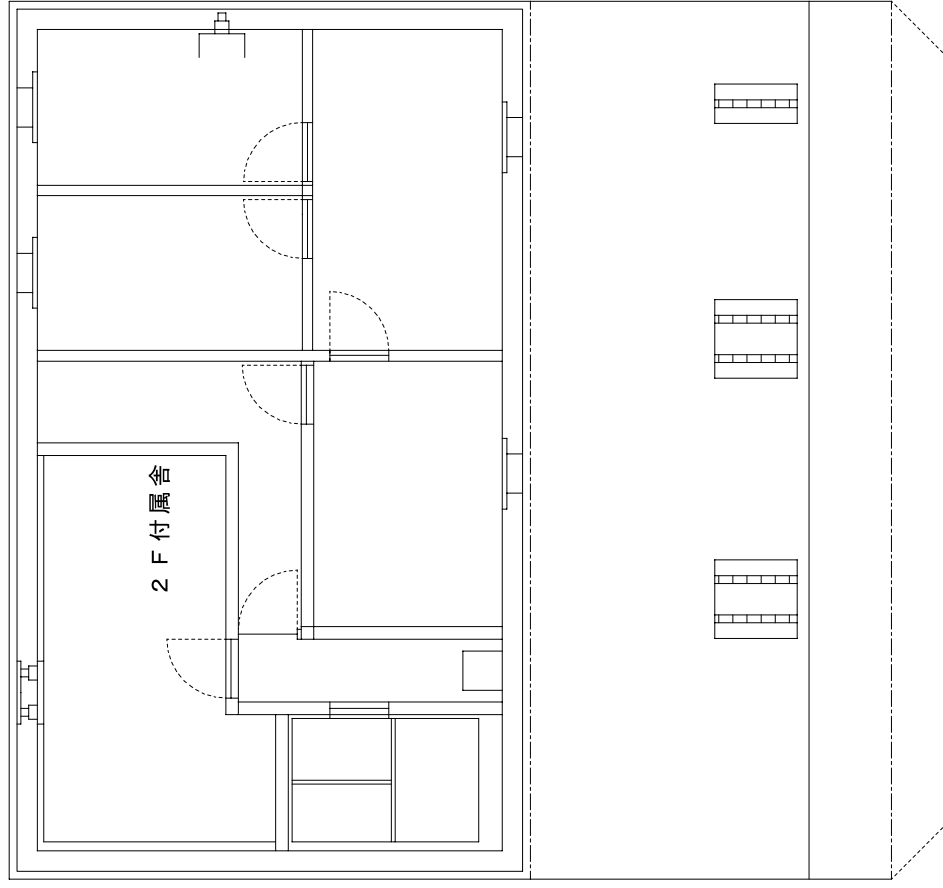
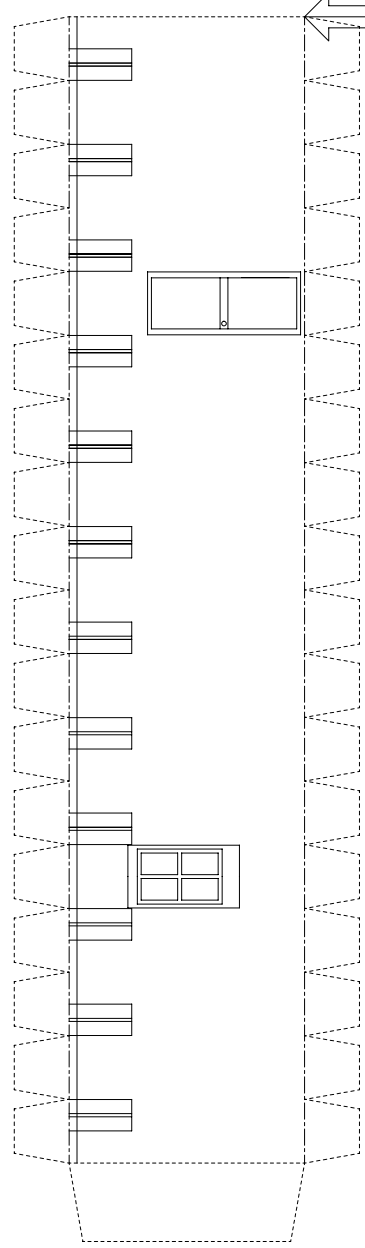
通路屋根



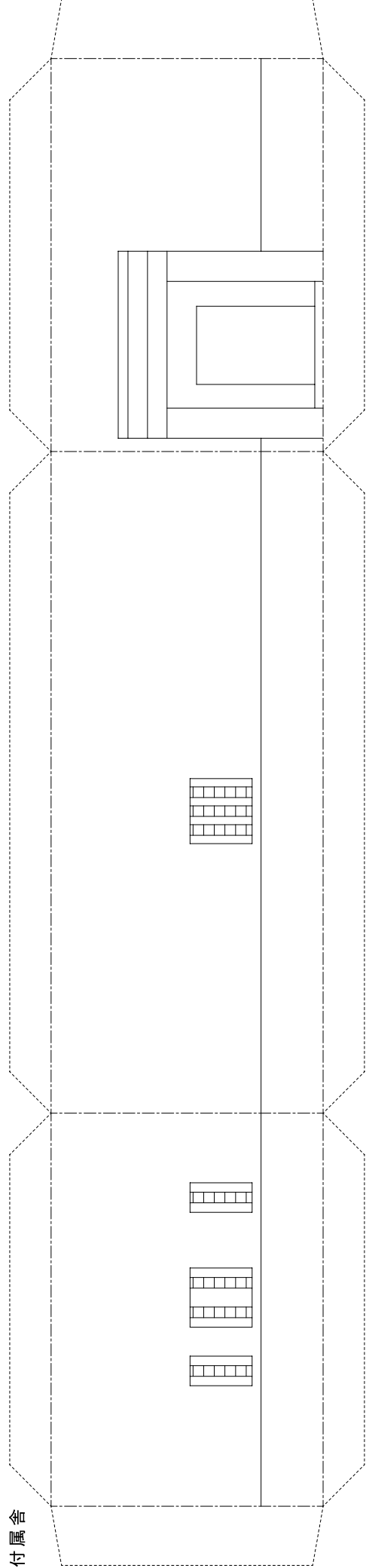
10 F 洞壁



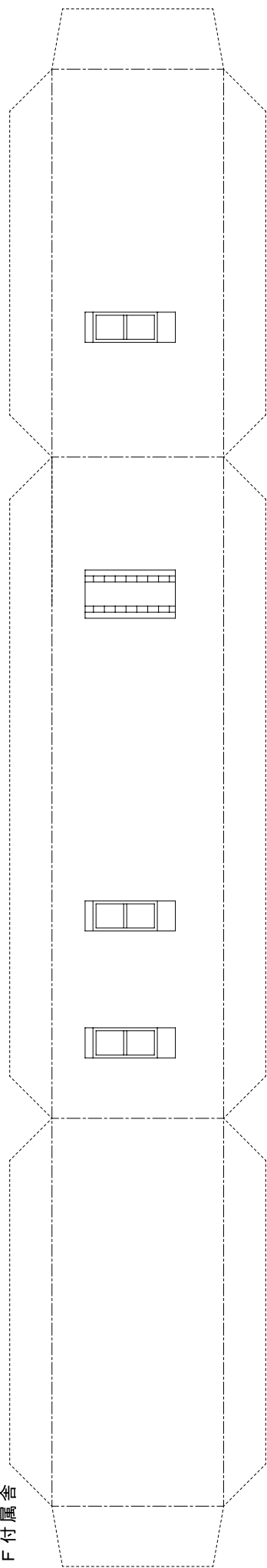
9 F 洞壁



1 F 付属舎



2 F 付属舎



2 F 付属舎

