

ペーパークラフト NO. 96

## 樺島灯台 S, 1/100

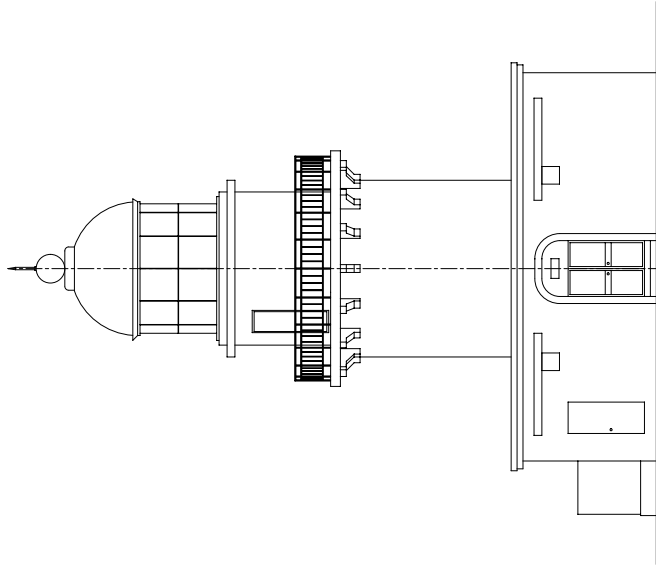
長崎県西彼杵郡野母崎町（樺島）

高さ：建物 15.2 m 光り 水面から 125.6 m

光りのとどく距離：28.0 海里（約 52 Km）

光りかた：120万カンデラ  
20秒に1回白く光る（第三等フレネルレンズ）

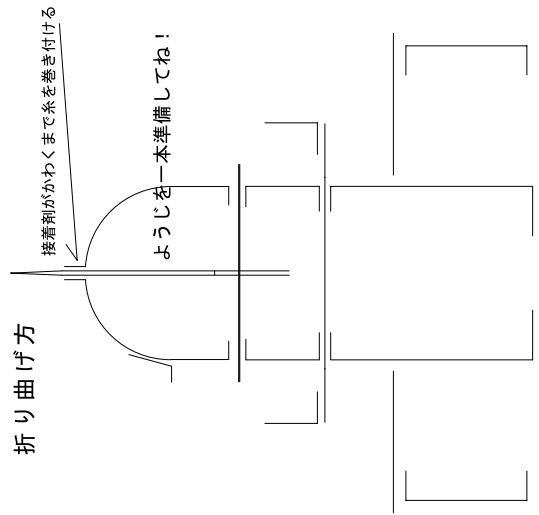
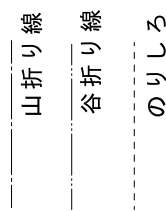
設置年月：昭和 7年 7月 1日



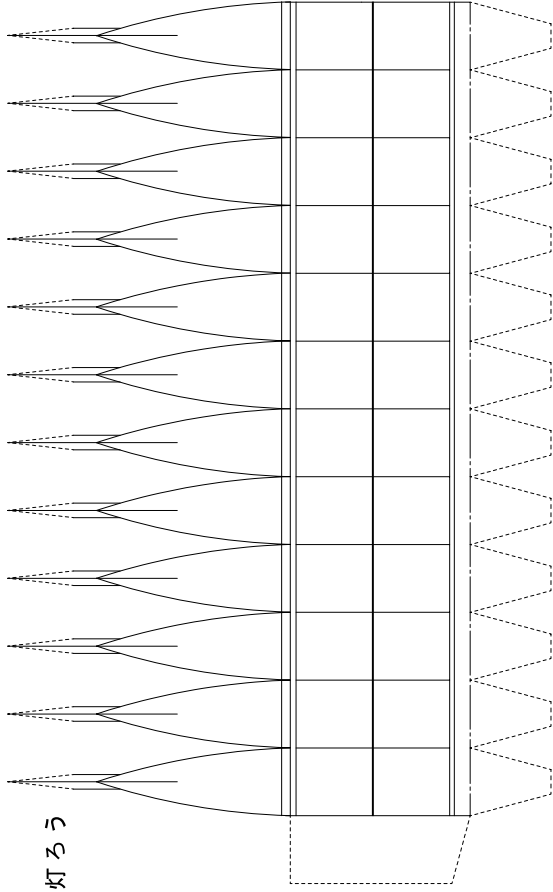
### 折り曲げ方

接着剤がわくまで糸を巻き付ける

ようじを一本準備してね！

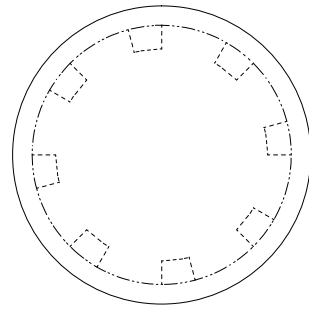


灯ろう

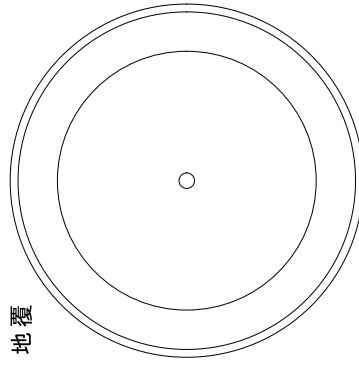


1. 折り線部は前もってけがいておく
2. 切り取り後各パーツの形を整える（丸みを付ける）
3. 灯ろうを組立て地覆に張付ける（パーツ1）
4. 灯塔を組立て台紙に張付ける
5. 付属舎壁と屋根を組立て台紙に張付ける
6. 灯塔に踊り場・胴壁・手すりを張付ける
7. パーツ1を胴壁上部に張付ける
8. 完成

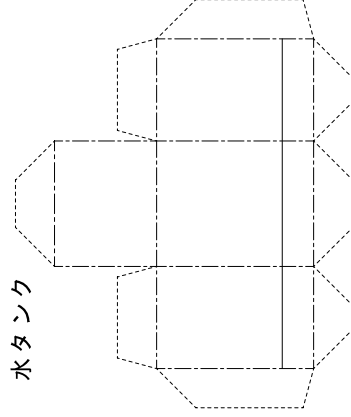
灯ろう上部ひさし



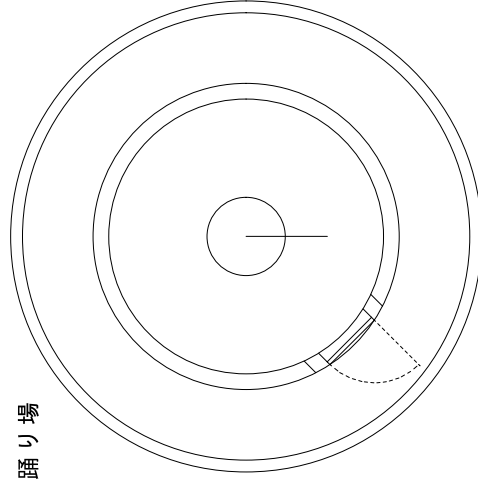
地覆



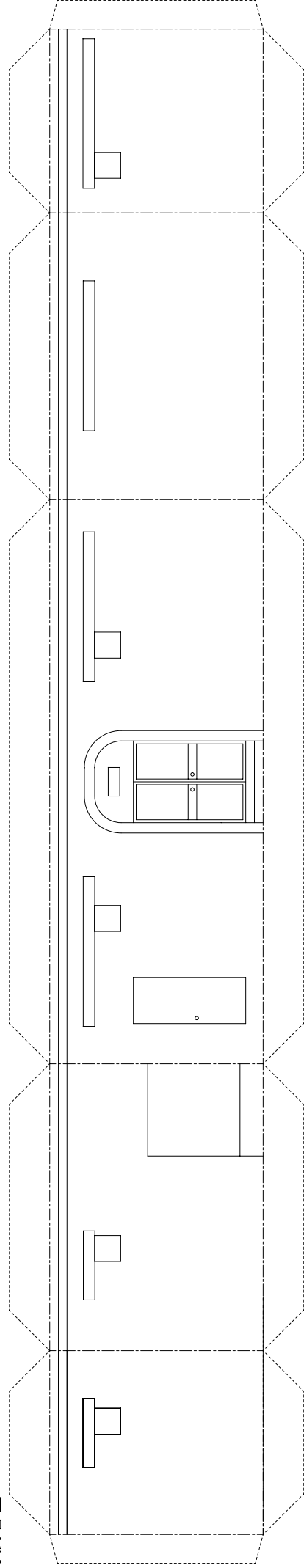
水タンク

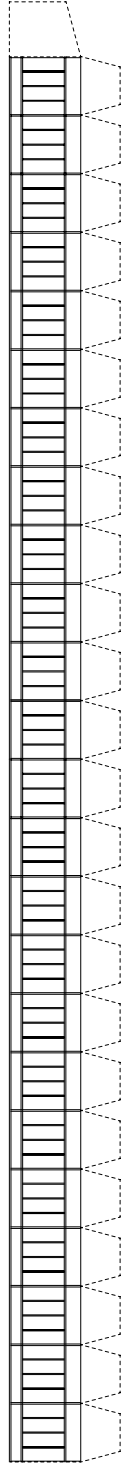


踊り場

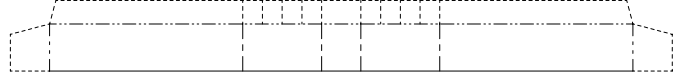
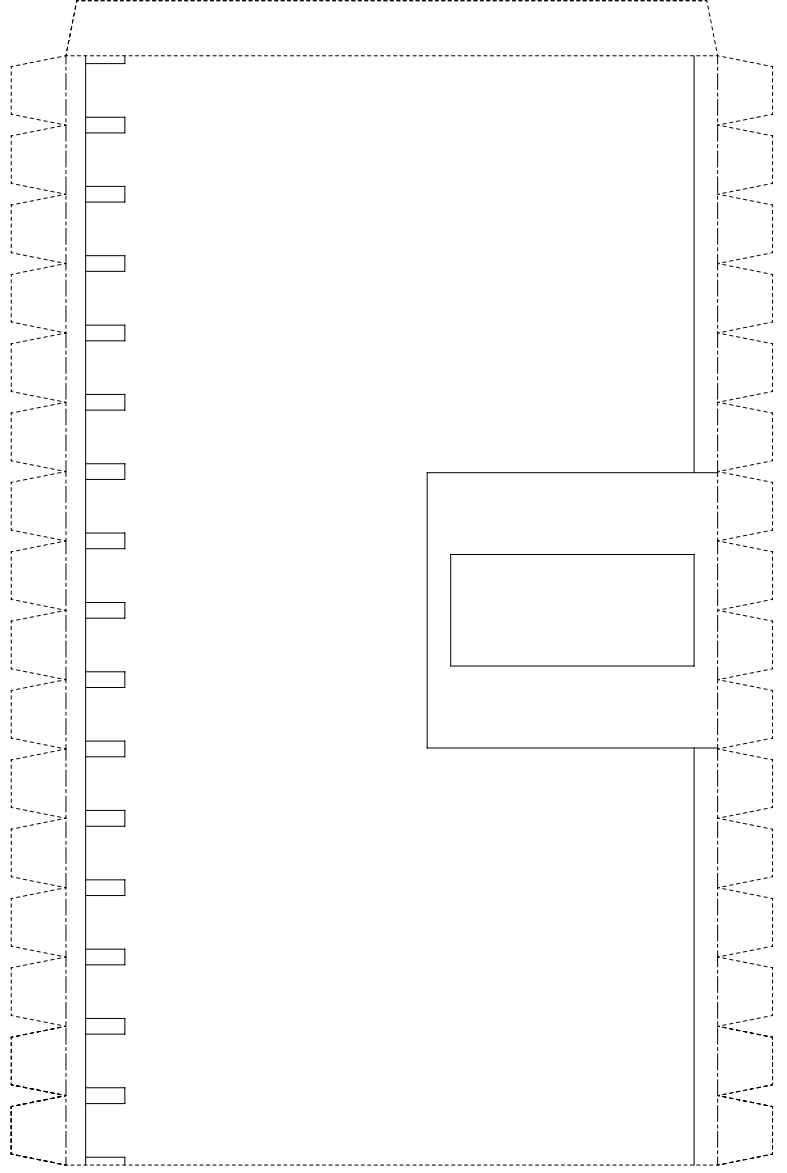
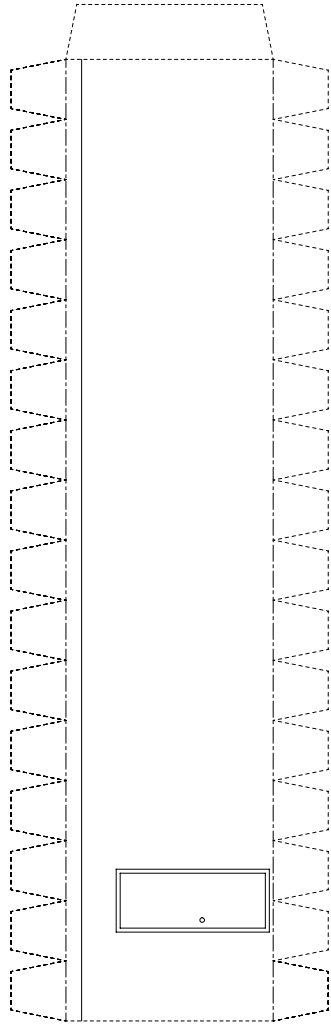


付属舎壁





洞壁



付属舎屋根

