

マリレジャー安全レポート

第七管区海上保安本部
マリレジャー安全推進室
TEL 093-321-2935
E-mail:kyuunan7-m9ev@kaiho.mlit.go.jp

第46号(平成21年5月)



釣りに行くときは足場に気をつけて!

4月19日午前2時頃、男性Aさん(29歳)は、五島嵯峨島の磯に瀬渡し船で友人と二人で上陸、キャップライトを点灯して磯場を移動中に足を踏み外し約1m転落したものです。転落場所が水深30cm位のところで、Aさんは頭を負傷しましたが自力で這い上がり友人に救助を求め、瀬渡し船で病院に搬送されました。Aさんは、救命胴衣を着用していました。

5月5日午前11時40分頃、男性Bさん(60歳)は、甥等6名で岸壁で釣りをしていましたが、防波堤沿いに設置された消波ブロックで釣りをするため一人で移動中、足を滑らせ約3m転落したものです。Bさんは、転落時に足等を強打し自力で這い上がり首まで海につかって助けを求めていたところを、たまたま付近で釣りをしていた人が発見し救助され、病院に搬送されました。Bさんは、救命胴衣を着用していませんでした。

平成21年4月
プレジャーボート等
海難発生隻数

合計	10隻
衝突	3
乗揚	1
転覆	0
浸水	0
推進器障害	1
舵障害	0
機関故障	2
火災	0
爆発	0
行方不明	0
運航阻害	2
安全阻害	0
その他	1

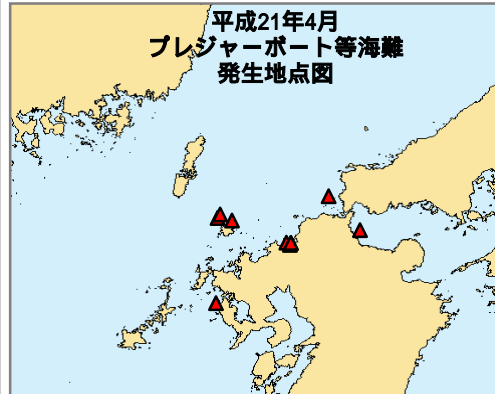
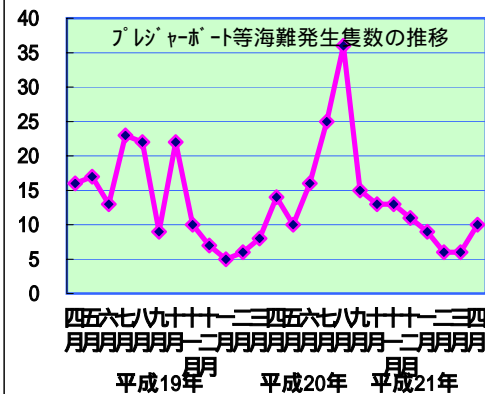
Bさんの転落場所



～事故からの教訓～

Aさんは夜間キャップライトを点灯していたとはいえ、暗く不慣れた場所を移動中、Bさんは足場の悪い消波ブロックを移動中に転落事故にあったもので、釣り場の地形の把握等周辺の環境への配慮、場所に応じた安全装備等が必要です。

また、Bさんは、現場付近までは数人でできていましたが、一人で消波ブロック上を移動中の事故で、首まで海につかって救助を求めていたところを付近の釣り人が気付いてくれて救助されました。一人では万が一の事故に対応できないことも考えて、「複数での釣行」と、防波堤での釣りでも救命胴衣を着用しましょう。



～ マリレジャーシーズンに向けて ～

ボートのメンテナンスを!(第1回)

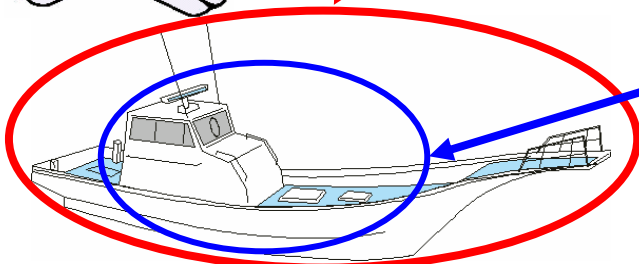


チェック1

船底・船側外板・甲板・ガネルに損傷はありませんか?
船体の損傷を放置すると、船体強度、水密性の低下につながり、船体の耐久性に悪影響を与えます。
補修の必要があれば専門家に相談を!
定期的な上架し、船底部分も点検しましょう。

チェック2

ハッチの損傷はありませんか?
ドレンプラグは緩んでませんか?
各パッキンは劣化してませんか?
ビルジの量は多くないですか?
ビルジの増加は船体の浮力に悪影響を与えます。



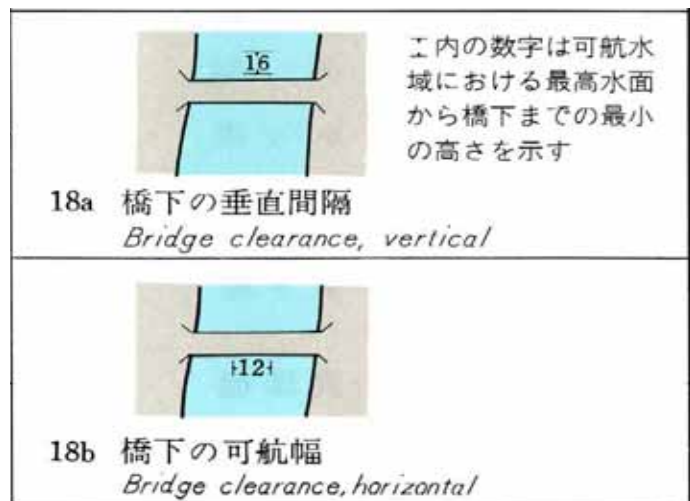
海の相談室だより (七管本部海洋情報部)

橋下の垂直間隔と可航幅

ヨットを楽しまれる方などから橋の高さの質問をいただくことがあります。先日、日比水道に鷹島肥前大橋(長崎県松浦市鷹島町と佐賀県唐津市肥前町の間)が開通しました。「海の相談室」では、[海の情報交差点](http://www1.kaiho.mlit.go.jp/KAN7/top.htm)(<http://www1.kaiho.mlit.go.jp/KAN7/top.htm>)で、管内の主な橋の高さなどについても「橋一覧」で情報提供しています。

海図では、橋や架空障害物の高さは、最高水面からの距離とし、最も近いメートルに切り捨てたものを示しています。10m以下の場合にはデシメートルまで描かれています。橋の最も低い部分との間、つまり最小間隔を普通示しますが、通航路がアーチ型の場合は、そのアーチの最高部が可航水路であれば、それを示しています。

また、右図のように橋下の可航幅についても必要に応じ示しています。



平成21年5月1日現在 ▲橋の概略位置は上図をクリックして下さい

第七管区海上保安本部管内の主な橋梁一覧です。(河川の橋梁を除く)
「高さ」は海図記載のものです。(最高水面から橋げた最下部までの高さ)
「★」印は写真があります。クリックしてご覧下さい。

名称	高さm	所在地	瀬戸又は海域名	管理者
★関門橋	62~63	山口県下関市、北九州市門司区	関門海峡	日本道路公団
★青海大橋		山口県長門市	仙崎瀬戸	山口県
★角島大橋	約18	山口県豊北町	海士ヶ瀬戸	山口県
★彦島大橋	42~45	山口県下関市	関門港小瀬戸	山口県道路公社
★興産大橋	約25	山口県宇部市	宇部港	宇部興産(株)
★新北九州空港連絡橋	約19	福岡県苅田町	苅田港付近	
★若戸大橋	38~42	北九州市若松区、戸畑区	関門港若松航路	日本道路公団
★響灘大橋	12	北九州市若松区	関門港、響灘水路	
★新響灘大橋				
★荒津大橋	約38	福岡市中央区	博多港	福岡北九州高速道路公社
★呼子大橋	約27	佐賀県唐津市呼子町	呼子港、弁天瀬戸	佐賀県
★名護屋大橋	約29	佐賀県唐津市呼子町、唐津市鎮西町	呼子港、弁天瀬戸	
★外津橋	約19	佐賀県玄海町、唐津市鎮西町	外津浦	
★鷹島肥前大橋	約27	長崎県松浦市鷹島、佐賀県唐津市肥前町	日比水道	

