

BACKNUMBER

https://www.kaiho.mlit.go.jp/07kanku/gyoumu/kyunan/marine_zen_report/

漂泊（錨泊）船との衝突事故が発生！

A丸は、船長以下乗員3名で出港、シーアンカーを入れ釣りを開始しました。

自船向け航行してくるB丸を認めたもののB丸が避けてくれるものと思い回避動作を取らなかった。またB丸については自動操舵に切替え、見張りを怠った状態で航行していました。その結果、A丸の船尾とB丸の船首が衝突し、A丸は転覆しました。A丸の乗組員は、転覆したA丸に掴まっていたところをB丸に無事救助されました。



転覆したA丸及び衝突したB丸



○漂泊中（錨泊中）、自動操舵時の見張りの励行と避航義務！

見張りは、出港から入港まで常時行う義務があります。漂泊中（錨泊中）、自動操舵時であっても、常に周囲の船舶の動向に気を配り早めに避航するよう心掛けしましょう。





勿論、エンジンの整備は定期的プロの方にやってもらってましたよね！

それが検査の時にやれば十分だと思っただよ

セカンドアプローチ
~またくるけん~
・事故の原因
・事故を助ぐために

~数日後~



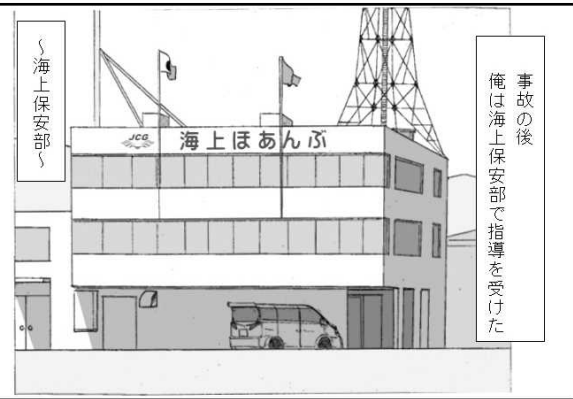
最悪命を落とす危険があることが分かりましたか？

今回の事故を通じて、海で機関が故障して動けなくなることで

海の上で動けないことがあんなに危険なこととは

十分にわかりました

つづく



事故の後 俺は海上保安部で指導を受けた

知ってますか？ 海の安全情報での気象情報提供 (若宮灯台編)

海の安全情報では、日本沿岸の灯台等の航路標識（第七管区海上保安本部では 15 箇所）で観測した気象情報（風向・風速・気圧・波高など）を 30 分間ごとに更新し、提供しています。

- ・気象観測を行う航路標識の名称及び観測種目
若宮灯台（風向・風速・気圧・波高）
- ・所在地
長崎県杵岐市
北緯 33-52-09
東経 129-41-11
- ・気象通報に使用する電話番号及びインターネット
0837-26-5177（仙崎海上保安部）
0920-52-8177（対馬海上保安部）



若宮灯台

https://www6.kaiho.mlit.go.jp/O7kanku/karatsu/wakamiya_lt/kisyou/index.html

※海の安全情報の緊急情報配信サービスに登録すると「灯台で観測したリアルタイムな気象情報」「竜巻目撃情報・突風に関する緊急情報」「航行に支障をきたす流木などの漂流物情報」などの情報を入手することが出来ます。

（登録は無料ですが、データ通信料は発生します。）

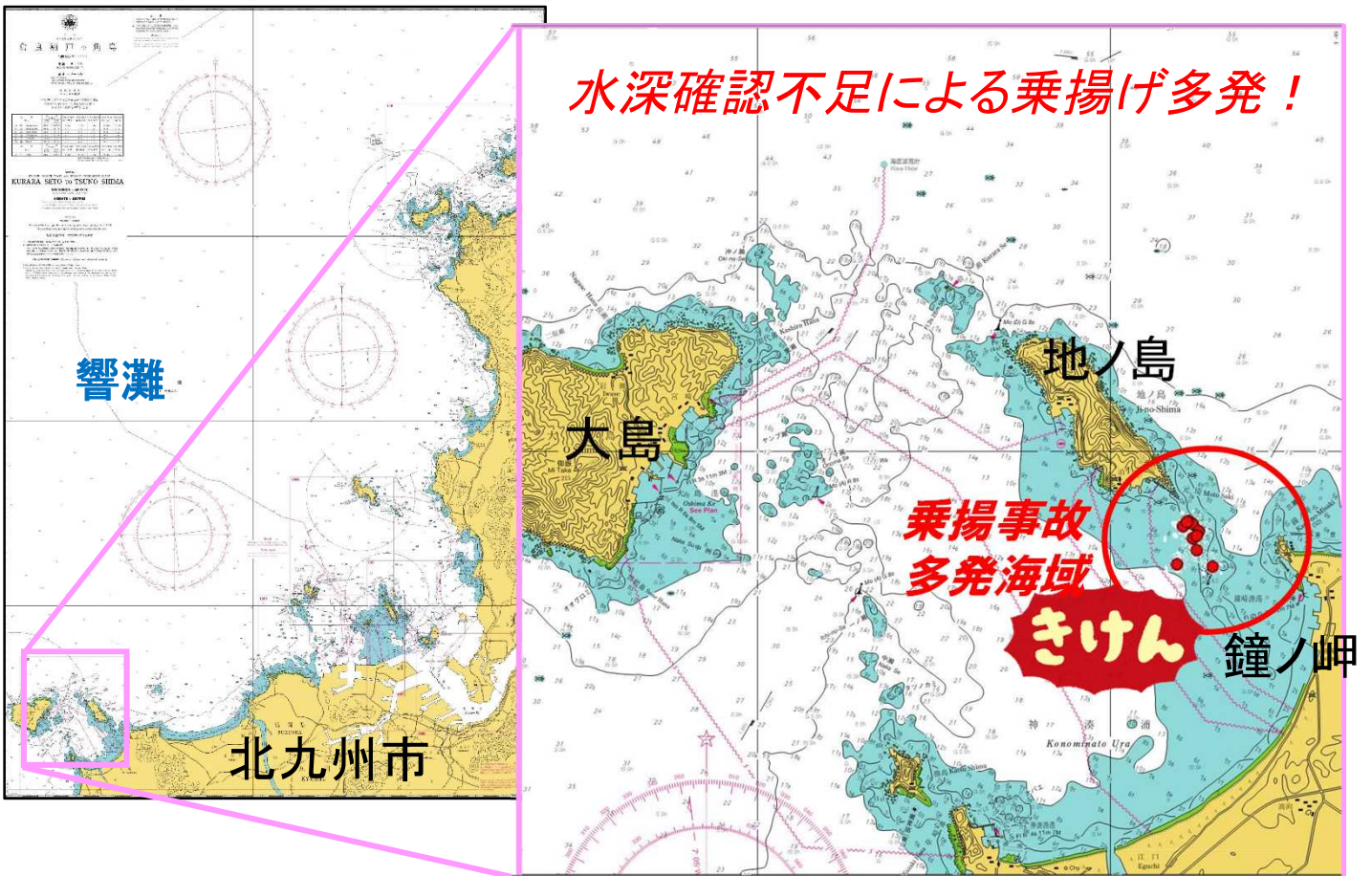
緊急情報配信サービス(電子メール配信サービス)

<http://www7.kaiho.mlit.go.jp/micsmail/reg/touroku.html>



新規登録・登録変更・登録解除は、上記のURL、二次元コードの案内から、指定のメールアドレスへ空メールを送信し、返信される案内メールに沿って行ってください。

福岡県北西岸 鐘ノ岬～地ノ島間の浅瀬危険！



航海の基本は、海図等で予定コースの水深など水路調査を実施のうえ、船位を確認しつつ、見張りにより危険を回避して航行することです。特にこの海域に不慣れな場合は、地ノ島の北側を迂回してください。



【2019年にこの海域で発生した乗揚げ事故】

西暦	月	日	曜	時	用途	トン数	国籍・船籍	出港地 (港名等)	目的地 (港名等)	原因
2019	2	26	火	16	貨物船	499	東京都	福岡県北九州 (若松区)	鹿児島県枕崎市 (枕崎港)	水路調査不十分
2019	4	13	土	8	プレジャーボート (クルーザー)	30	熊本県宇土市	熊本県	兵庫県西宮市	(調査中)
2019	5	11	土	18	漁船	16	京都府舞鶴市	京都府舞鶴市 (伊根漁港)	鹿児島県薩摩川内市 (鶴島)	水路図誌不備
2019	5	13	月	13	その他 (引船)	8.5	兵庫県神戸市	佐賀県唐津市 (唐津港)	兵庫県淡路市 (淡路島)	水路調査不十分

地元の人々は、大変困っています！



かいじょう ほあん ちょう
海上保安庁
JAPAN COAST GUARD

だい なな かん く かいじょう ほあん ほん ぶ
第七管区海上保安本部

ふく おか かいじょう ほあん ぶ
福岡海上保安部