

후쿠오카만 내 사용 어구 · 조업도 【 소형저인망 조업 】

조업 기간 : 4 월 16 일 ~ 12 월 16 일
 ■ 조업 시간 : 주로 13:00 ~ 다음 날 07:00

투망 시 좌타각을 최대한 조타하여 왼쪽으로 선회하면서 수압으로 그물을 펼침.

그물 씻기 좌타각을 최대한 조타하여 2, 3번 왼쪽으로 선회함.

예망 시 3.5 노트
30 분 ~ 최대 1 시간

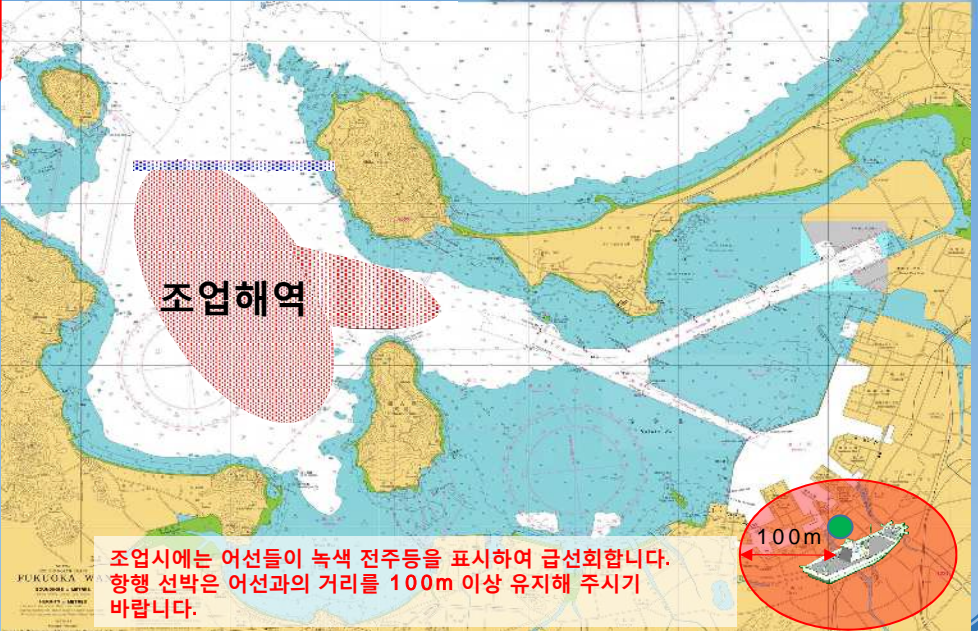
양망 시 정지 후, 그물 쪽으로 후진하면서 그물을 끌어올림. 5 분 ~ 7 분 가량 소요됨.

천천히 밧줄을 끌어당김.

정지 또는 후진하고 있을 때 바로 양망 작업 중입니다. 절대 접근금지!!

투망시에는 주변 경계가 어려운 경우가 있으므로 어선에 접근하지 마십시오.

예망시에는 급변침이 불가능합니다. 어선 선미 측을 통과할 경우에는 100m 이상 거리를 두세요.



후쿠오카만 내 사용 어구 · 조업도 【 선자망 조업 】

조업 기간 : 연중
 조업 시간 : 24 시간

조업시에는 어선들이 황색 회전등을 표시합니다. 항행 선박은 어선과의 거리를 100m 이상 유지해 주시기 바랍니다.

투망 시 작업시간 약 5 분 가량

양망 시 황색 회전등 작업 시간 30 분 ~ 60 분

조류를 거슬러 반시계 방향으로 선회하면서 선미에서 투망함.

투망시에는 변침하기 어려운 경우가 많으니 충분히 주의하시기 바랍니다.

직경 약 160m

그물 안에서 1, 2 분 가량 선회함.

바다 단면도

해저

그물 높이 3.5m ~ 5m

시계 방향으로 선회하면서 어획물을 인양하기 때문에 양망시에는 피항이 불가능함.

어선이 정지해 있을 때는 양망 작업중입니다. 절대 접근금지!!

