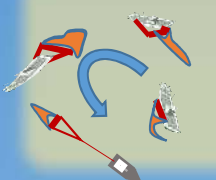


### 福冈湾内渔具·渔法示意图 【虾拖网渔业】

捕捞期间：4月16日~12月16日  
—捕捞时间：主要为13时许至次日7时许

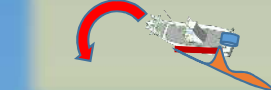
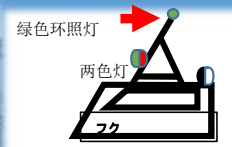
**张开渔网** 以左满舵向左旋转利用水流张开网袋




30米

张开渔网过程中，有时难以继续瞭望周围。请不要接近。

**洗网** 以左满舵旋转2至3圈

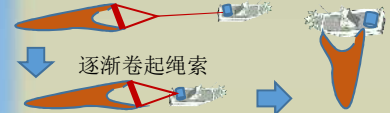
**拖网** 3.5节 30分钟至最长1小时



150米

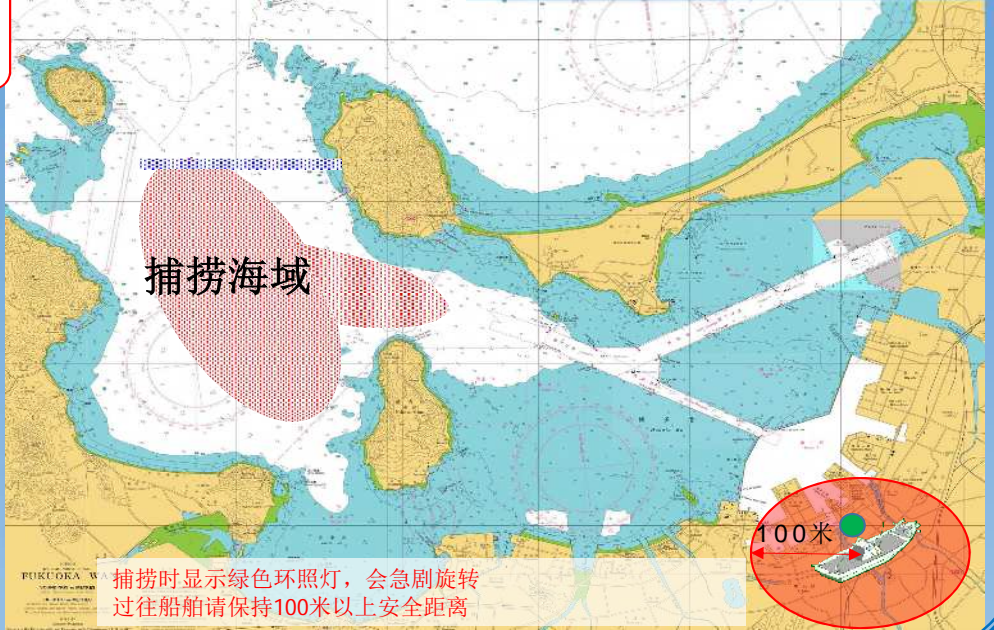
拖网时，不能大幅度改变航向，通过船尾侧避让时，请与此保持100米以上安全距离。

**起网** 停船后，向渔网方向一面后退一面起网 所需时间：5至7分钟



逐渐卷起绳索

处于停止或后退状态就是在起网之中，因而不能避让他船。严禁接近!!

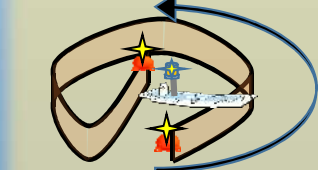


### 福冈湾内渔具·渔法示意图 【围刺网渔业】

■捕捞期间：全年  
■捕捞时间：全天

捕捞时显示黄色旋转灯，附近过往的船舶请与此保持100米安全距离。

**张开渔网** 作业时间约5分钟



逆着潮流开始撒出渔网，逆时针旋回。

**起网** 黄色旋转灯 作业时间约为30至60分钟

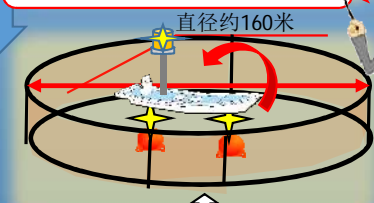


自张开后的渔网一端一面卷起渔网一面取下渔获物，因而起网时不能避让。

渔船停止时 在进行起网作业 严禁接近!!

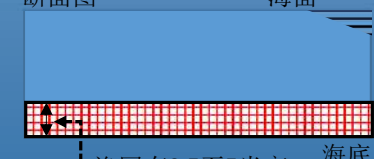
张开渔网过程中，有时难以改变航向。请谨慎航行。

直径约160米



于渔网之内旋回1至2分钟。

断面图 海面



渔网有3.5至5米高 海底

