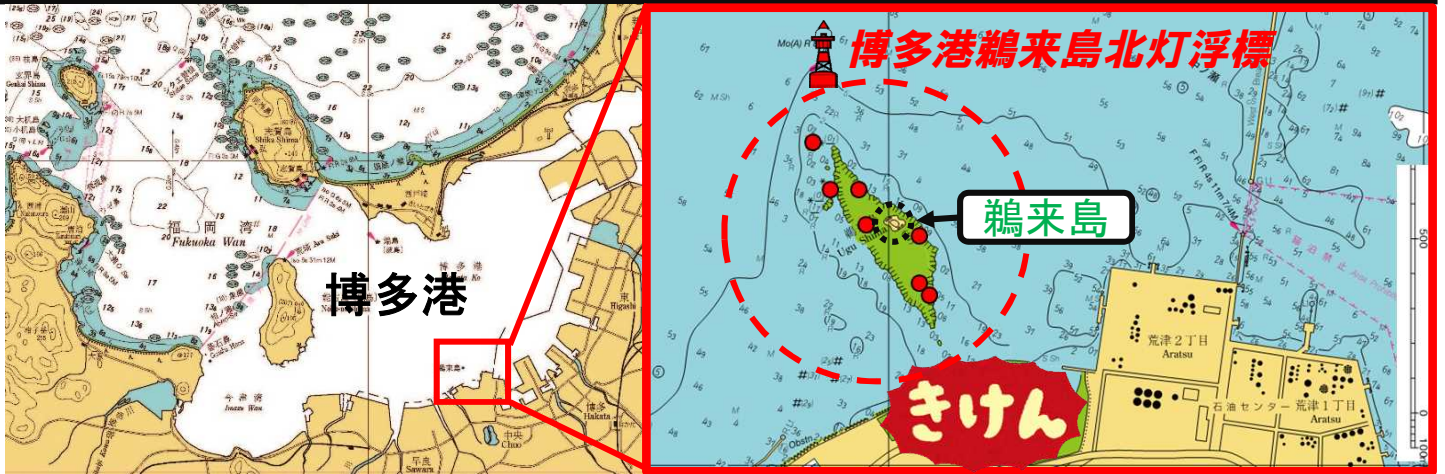
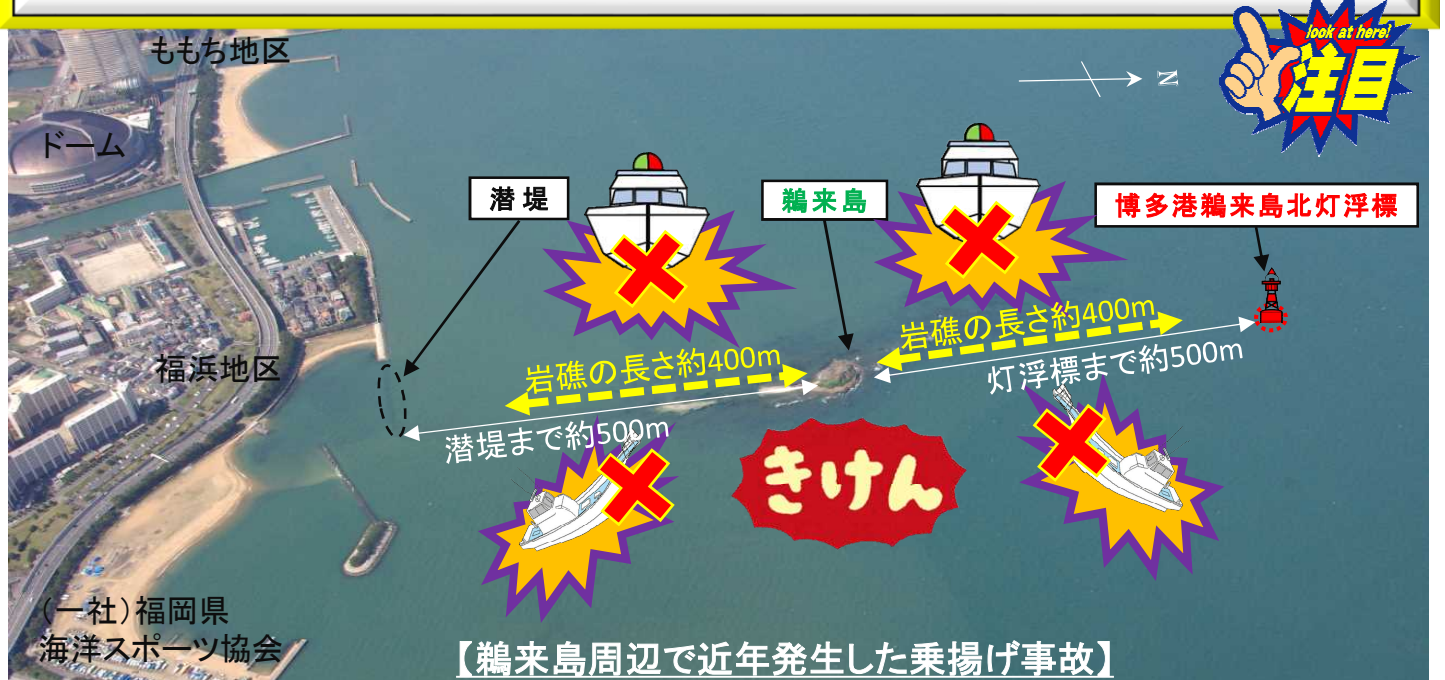


博多港『鵜来島』周辺の浅瀬危険！



博多港鵜来島北灯浮標の南側に浅瀬あり！



【鵜来島周辺で近年発生した乗揚げ事故】

番号	西暦	月	日	曜	時刻	船種	トン数	長さ	喫水	原因	概要
1	2010	6	6	日	1700	PB	18	10.35	0.65	船位不確認	西区マリノアを出港、博多港周遊、帰港途中、鵜来島との距離を目測で判断航行し、乗揚げた。
2	2011	8	6	土	0200	漁船	3	10.36	0.75	水路調査不十分	相ノ島を出港、10数年振りに魚市場に向かう際、博多港内で自船位置を把握出来ず、鵜来島北側の浅瀬に乗揚げた。
3	2016	5	15	日	1555	PB	1	10.07	0.5	水路調査不十分	能古島を出港、クルージング後、姪浜漁港への帰港を急ぎ最短距離で帰港しようと鵜来島寄りに航行し、乗揚げた。
4	2016	11	20	日	1404	PB	8	9.25		水路調査不十分	姪浜漁港を出港、アメリカンズカップの観覧後、博多港第一区向け航行中、鵜来島南東海域の浅瀬に乗揚げた。
5	2019	9	7	土	1633	PB	11	10.57	1	水路調査不十分	西福岡マリナーを出港、中央ふ頭の大型旅客船を見物、博多港西公園下を經由し、鵜来島の南側を通過中乗揚げた。
6	2019	10	15	火	1730	PB	1	6.28	1	船位不確認	伊崎漁港を出港、荒天で引き返し、鵜来島東方にて投錨、携行缶から燃料タンク補充中、風圧流により乗揚げた。
7	2019	10	26	土	1020	PB	3	11.9	1	水路調査不十分	鵜来島南側にある人工島の潜堤の調査後、同西側の潜堤に向かう際、鵜来島北側が航行可能と臆断し乗揚げた。

【連絡・お問合せ先】



福岡海上保安部

交通課

☎ 092-281-5867