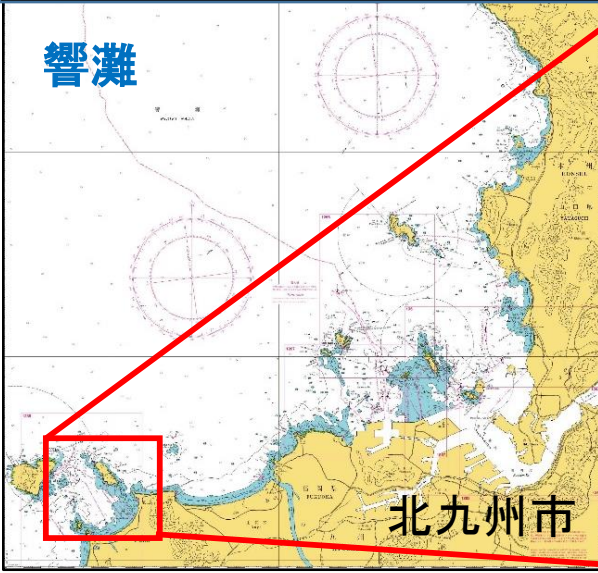
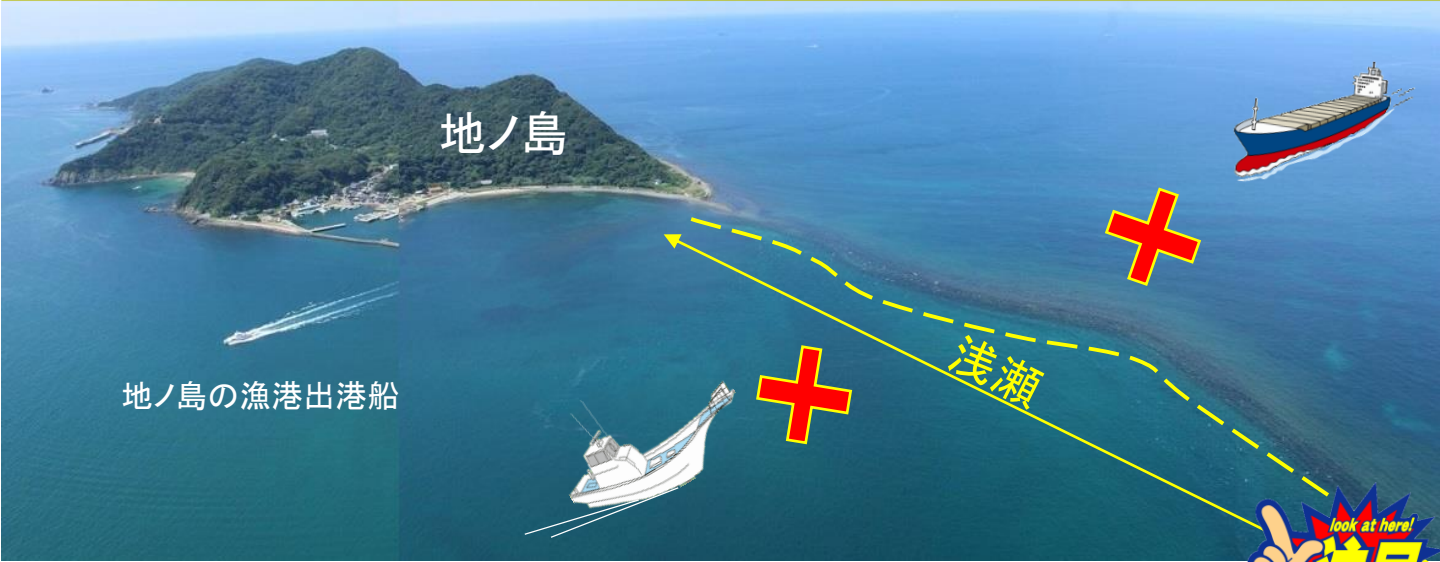


# 福岡県北西岸 鐘ノ岬～地ノ島間の浅瀬危険！



約1.5海里にわたって潜堤状態の浅瀬あり！



## 【2019年にこの海域で発生した乗揚げ事故】

西暦	月	日	曜	時	用途	トン数	国籍・船籍	出港地 (港名等)	目的地 (港名等)	原因
2019	2	26	火	16	貨物船	499	東京都	福岡県北九州 (若松区)	鹿児島県枕崎市 (枕崎港)	水路調査不十分
2019	4	13	土	8	プレジャーボート (クルーザー)	30	熊本県宇土市	熊本県	兵庫県西宮市	(調査中)
2019	5	11	土	18	漁船	16	京都府舞鶴市	京都府舞鶴市 (伊根漁港)	鹿児島県薩摩川内市 (甕島)	水路図誌不備
2019	5	13	月	13	その他 (引船)	8.5	兵庫県神戸市	佐賀県唐津市 (唐津港)	兵庫県淡路市 (淡路島)	水路調査不十分

地元の人々は、大変困っています！

この海域に不慣れな場合、地ノ島の北側を迂回してください。



かいじょう ほあん ちょう  
**海上保安庁**  
JAPAN COAST GUARD

だい なな かん く かいじょう ほ あん ほん ぶ  
**第七管区海上保安本部**

ふく おか かいじょう ほ あん ぶ  
**福岡海上保安部**