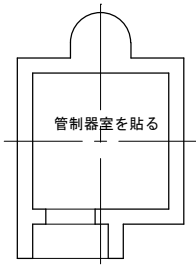


# 宇和島港戎山防波堤灯台 1 / 1



ペーパークラフト NO. U002  
**うしおに灯台 S=1/100**  
 (宇和島港戎山防波堤灯台)  
 愛媛県宇和島市(戎山防波堤外端)

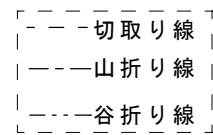
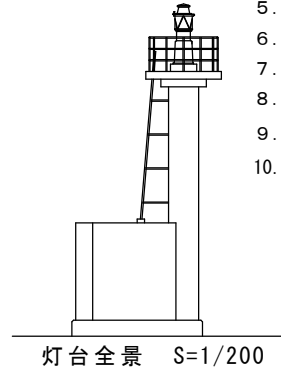
灯台の大きさ

高さ：建物 8.54m 光り 水面から 10.32m  
 灯塔の太さ：円筒形 0.8m  
 光りのとどく距離：26カテラ(実効光度) 3.5海里  
 光りかた：5秒毎に1回赤く光る(LED灯器Ⅱ型)  
 設置年月：昭和59年10月8日

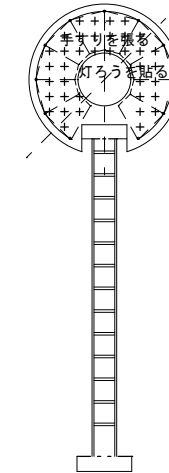
宇和島海上保安部 (公財)海上保安協会宇和島支部

組立て方

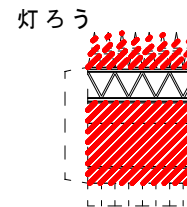
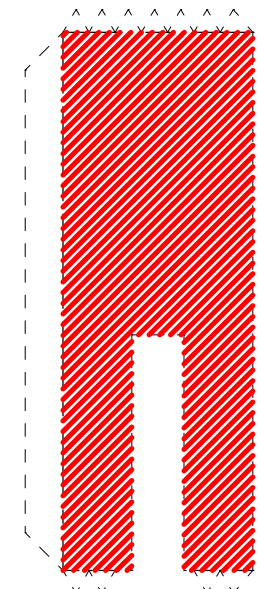
1. 折り線部は前もってしごいておく
2. 切り取り後、各パーツの形を整える(丸みを付ける)
3. 筒状の部品は組み立て前に筒状に貼付ける
4. 管制器室を組立て台紙に貼付ける
5. 灯塔を組立て貼付ける
6. 踊り場上に灯ろう・手すりを取付ける
7. 踊り場を灯塔上部に貼付ける
8. 顔取付け板の端にのりを付け、顔の裏面に貼付けた後、顔を踊り場手すりに引っ掛ける
9. 尾は管制器室屋根に貼付ける
10. 完成



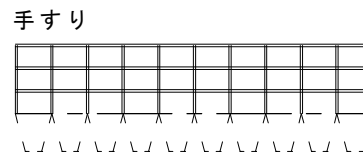
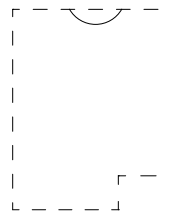
踊り場・はしご



灯塔



管制器室屋根



管制器室

