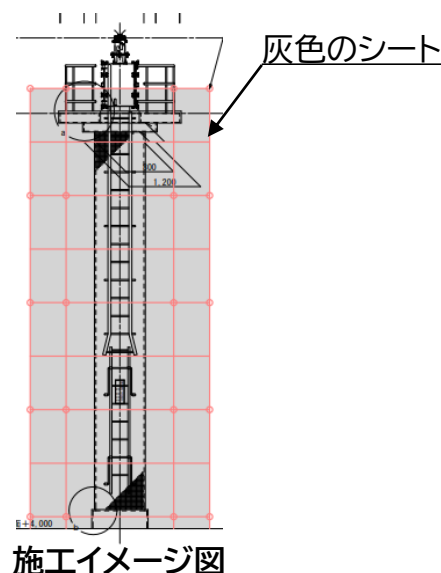


細木運河北口灯台一時変更のお知らせ

細木運河北口灯台の改修工事実施に伴い、工事期間中は灯塔の周りに作業用足場が設置され、足場は灰色のシートにより覆われます。

日中における灯台の視認状況が変わりますので、ご注意ください。

(※夜間の灯火視認状況に影響はありません)



施工イメージ図

期間 令和7年1月17日～令和7年3月12日(予定)
※天候の影響で期間は変更されることがあります。

場所 本浦港小内浦防波堤灯台(愛媛県宇和島市)の東方約3.8キロメートル
北緯33度12分25秒、東経132度24分23秒

