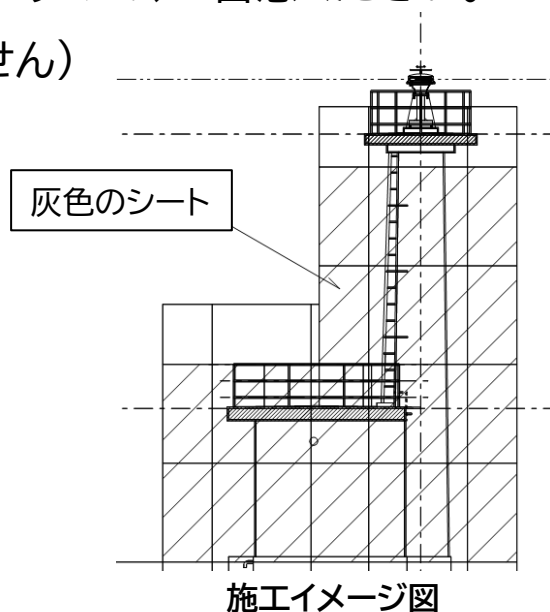


佐島灯台の外観が一時的に変わります

佐島灯台の外壁等の修理に伴い、工事期間中は灯塔の周りに作業用足場が設置され、足場は灰色のシートにより覆われます。

日中における灯台の視認状況が変わりますので、ご注意ください。

(※夜間の灯火視認状況に影響はありません)



工事期間 令和8年1月14日～令和8年3月13日

※天候の影響等により日程が変更されることがあります。

場所 八幡浜港フェリーターミナルの西方約5.5キロメートル
(北緯33度26分22秒、東経132度21分40秒)

