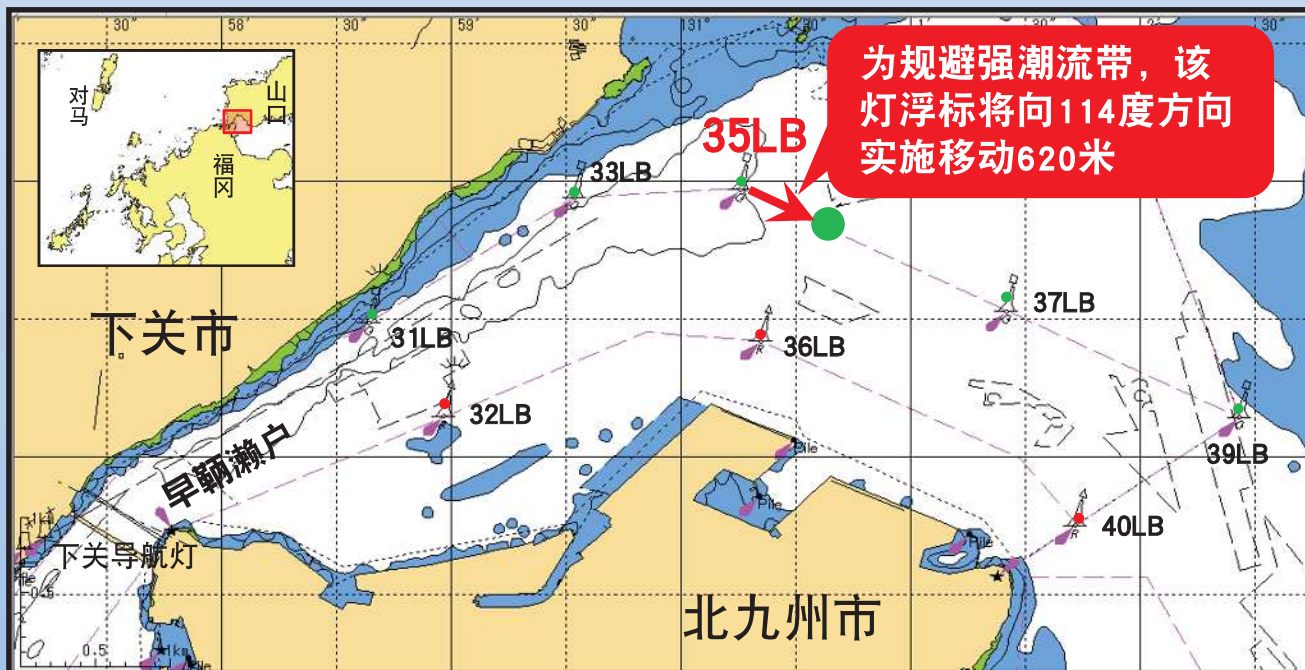


# 我部将实施关门航道第35号灯浮标的移动



## 【注意事项】

- ◆ 我部将实施灯浮标的移动，但航道法线不会发生变更。
- ◆ 以35号灯浮标作为转向目标的船舶请尤为注意。  
(严格执行航道内右侧航行！)

## 1. 计划移动日期

2015年10月下旬

## 2. 移动位置

北纬33度58分50秒  
东经131度00分37秒

## 3. 旧设置位置

北纬33度58分58秒  
东经131度00分15秒

因关门航道第35号灯浮标设置于朝东流向的强潮流带区域内，所以船舶受流压影响，碰撞灯浮标的事故频发。为了防止灯浮标熄灭及流失，将移动至新的位置。

移动完毕后，旧设置位置将不存在任何标识，敬请注意。

# 关门航道第35号灯浮标标识编码将开始在夜间不间断发光！

目前



变更

变更



## 1. 编码开始发光计划日期

2015年10月下旬

## 2. 发光内容

“35”夜间不间断发光（绿色）



第七管区海上保安本部交通部

2015年 关门海峡 关门港长

# 关门海峡航行参考图

此图仅作为航行的参考资料。实际航行时，请务必使用W135等最新海图。

## AIS的适当运用

收听国际VHF16频道(只有日语、英语)  
在海上遇有紧急情况,请给“118”打电话

- 航行于港内或港界附近时, 应通报AIS目的地信息(一部分船舶除外)
- 在关门港义务收听海域内, 有义务收听关门海峡交通中心提供的信息(一部分船舶除外)

## 在关门港须注意的航行规则(摘录)

凡例	通过关门航道的船舶和通过关门第二航道的船舶交叉相遇时	通过关门第二航道的船舶和通过安溯航道的船舶交叉相遇时	通过关门第二航道的船舶和通过户畑航道的船舶交叉相遇时	通过关门第二航道的船舶和通过若松航道的船舶交叉相遇时	通过户畑航道的船舶和通过若松航道的船舶在关门航道上交叉相遇时

航行于关门航道的船舶, 如果符合下面两项条件, 在考虑周围的情况下可以超越其他船舶。(但早瀬濑户水路除外)  
1. 在被超越的该船无需采取使本船安全通过的措施时。  
2. 在本船能为本船以外的船舶安全让路时。

## 火之山下潮流信号所的早瀬濑户潮流信息

表示的例子	表示的种类	表示的意思
	E 或 W	E: 东流, W: 西流
	0~13	潮流的速度 单位“节”
	↑ 或者 ↓	↑: 将由慢转快 ↓: 将由快转慢

表示例的意思  
现在东流, 流速9节, 潮流将由慢转快。

火之山下潮流信号所电话服务 TEL 0832-22-8810  
气象信息电话服务 TEL 093-321-0177



早瀬濑户水路(危险! 禁止超越! 禁止超越! 禁止超越!)

**注意: 蓝色部分与红色部分, 各表示东流与西流的强大潮流水域。无论是东流还是西流, 向东航行的船舶都有被流压至航道中央方向的趋势。**

**【“超过流速4节以上”】**  
“在早瀬濑户水道航行的船舶应该保持超过流速4节以上的航速。”

**【禁止超越】**  
在早瀬濑户水路上航行, 禁止超越其他船舶。

※早瀬濑户水道: 从关门桥西侧划线起, 到以火之山下潮流信号所起点延伸的130度线之间的关门水道。

与浮标碰撞多发!  
30 35 39  
1 2  
堺川

## 早瀬信号站的管制信号

- 总吨位10,000吨(油船3,000吨)以上的船舶, 应该注意管制信号, 以免在早瀬濑户水路内对驶相遇。
- 其他船舶也尽量避免对驶相遇局面。

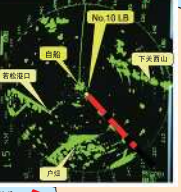
信号表示方法	信号的含意
	有一只10,000吨(油船3,000吨)以上的船舶正向东行驶, 向西行驶的船舶应该注意航行。
	有一只10,000吨(油船3,000吨)以上的船舶正向西行驶, 向东行驶的船舶应该注意航行。
	有些10,000吨(油船3,000吨)以上的船舶正向东和向西行驶, 向西行驶和向东行驶的船舶都应该注意。

在关门港内, 总吨数超出300吨的杂种船以外的船舶必须悬挂【数字旗1】  
※“杂种船”是指汽艇、驳船、小船等包括只用或者主要用桅浆划动的船舶。【数字旗1】

## 通过关门港以及出港时的航行线路信号表示

号码	信号旗	信号的含意
1	代旗一 W-M	驶向关门海峡西口的六连岛东面, 通过或驶出关门港(响新港区、新门区除外)的船舶。
2	代旗一 W-S	为经由关门海峡西口的马岛西面驶向白州/白岛南面, 通过或驶出关门港(响新港区、新门区除外)的船舶。
3	代旗一 W-A	为经由关门海峡西口的马岛西面驶向岛岛东面, 通过或驶出关门港(响新港区、新门区除外)的船舶。
4	代旗一 E	驶向关门海峡东口, 通过或驶出关门港(响新港区、新门区除外)的船舶。

## Radar beacon



Radar beacon  
船上的雷达画面上, 每当扫描十数次时, 在关门航道第10号灯浮标后方会有一次雷达信标符号(---)的显示。因此, 即使是在夜间也能确认自船与关门航道第10号灯浮标之间的位置关系。

注意流压的影响  
No.2  
堺川

吃水10m以上或总吨位30,000吨以上的船舶

船舶夜间到达时的临时锚地

距离六连岛灯塔0度, 2,600m之处

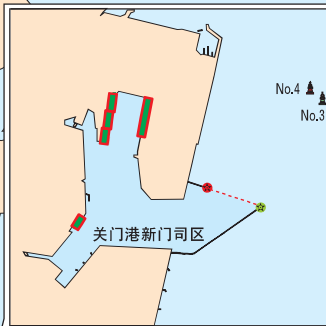
距离古敷岩的90度, 2,900m之处

北九州市



距离(米: 海里) 0 1000 2000 3000 4000  
0 0.5 1 1.5 2 海里

(手机) 若您用手机收集关门海峡的信息, 请用此网站。



凡例	说明
	关门港界
	航线
	了望线
	航迹线
	位置线
	警戒线
	警戒区
	驶上追撞对象船位线
	灯浮标号码灯光

※【四步闪光灯】  
※【四步闪光】  
※【关门航道、关门第二航道、松濑水道第二号灯浮标、六连岛西岸】点灯  
※【户畑航道】点灯、【小仓】点灯、【若松】点灯、【户畑】点灯  
※【若松】点灯、【安溯】点灯