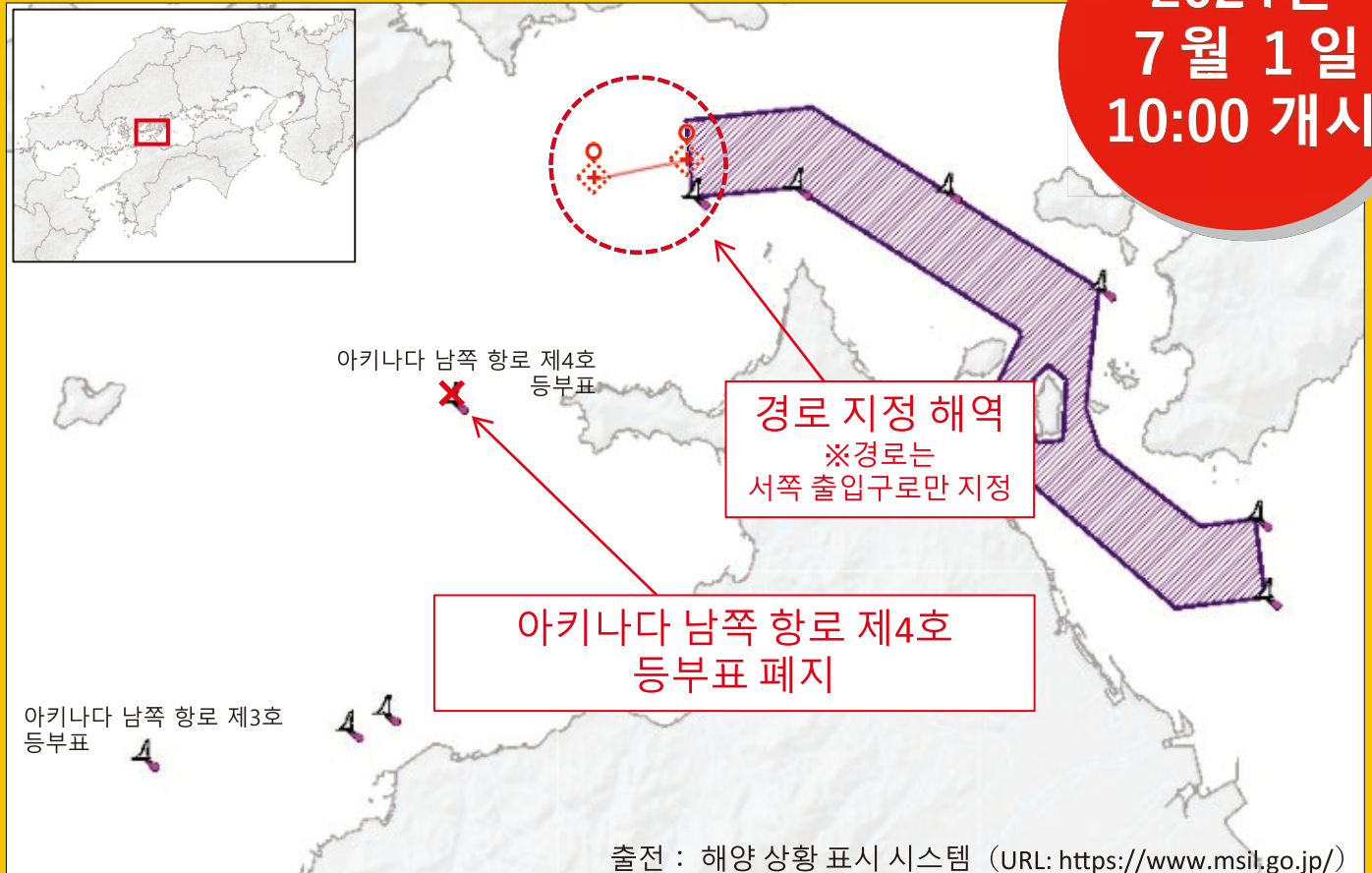




구루시마 해협 항로 출입 시의 “**경로**”가 새로 지정됩니다

구루시마 해협 항로를 항행하는 선박은 해상교통안전법 제25조 제2항에 근거하는 고지를 바탕으로 지정된 경로로 항행해야 합니다.
(경로의 개요는 뒷면을 참고하십시오)
경로 지정에 따라 아키나다 남쪽 항로 제4호 등부표를 폐지하고
부근의 추천 항로를 단축합니다.

2024년
7월 1일
10:00 개시



경로 지정, 가상 AIS 항로 표시의 표시 및 등부표의 폐지 등에 관한 자세한 사항은 제6관구 해상보안본부 홈페이지에서 확인하십시오.

<https://www.kaiho.mlit.go.jp/06kanku/safety/kurushima-keiroshitei.html>



제6관구 해상보안본부
홈페이지

문의처

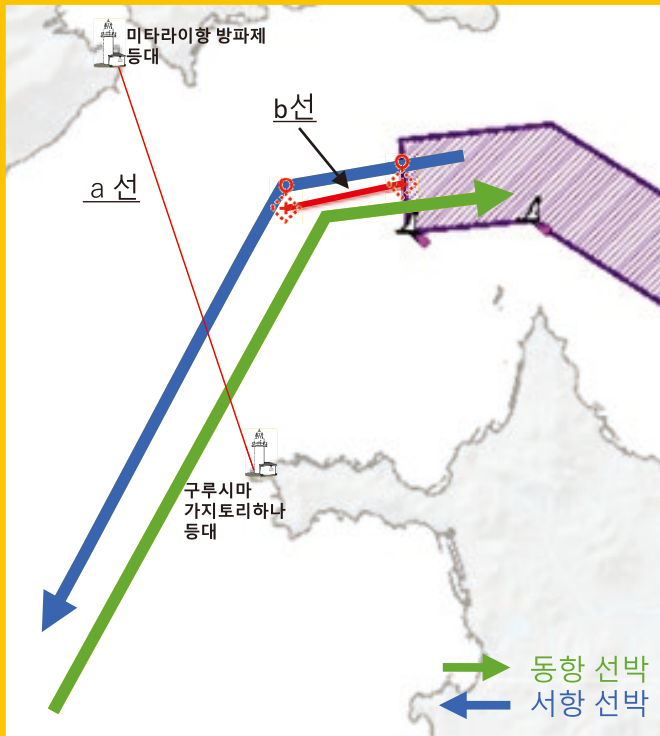
제6관구 해상보안본부 교통부 항행안전과
히로시마현 히로시마시 미나미구 우지나카이간 3 초메
10-17
082-251-5111(대표 전화)

2024년
7월 1일
10:00 개시

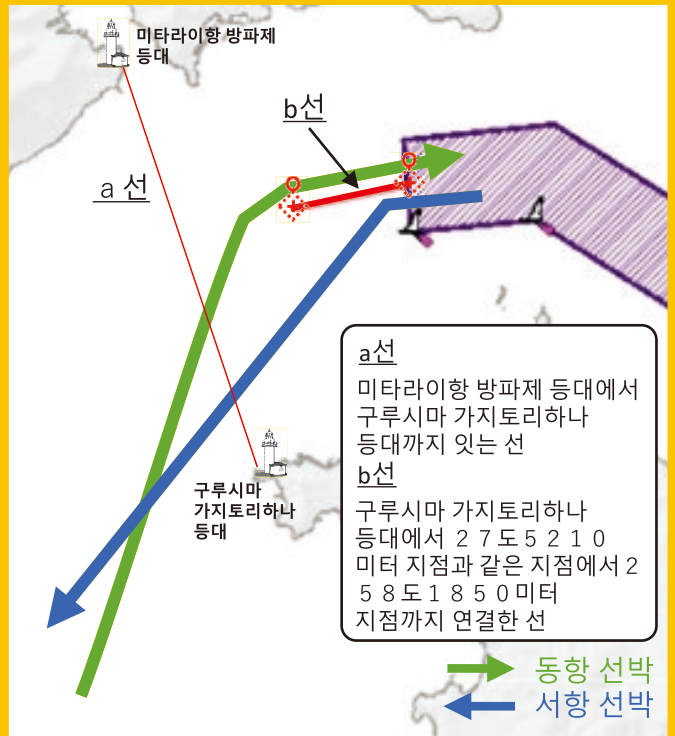
<경로 개요>

1. 구루시마 해협 항로를 서향하고 a 선을 가로질러 항행하려는 선박은 b 선을 가로지르면 안 됨.
2. a 선을 가로질러 구루시마 해협 항로를 동향하려는 선박은 b 선을 가로지르면 안 됨.

<북류 시>



<남류 시>



a 선
미타라이항 방파제 등대에서 구루시마 가지토리하나 등대까지 잇는 선

b 선
구루시마 가지토리하나 등대에서 27도 52' 10" 미터 지점과 같은 지점에서 25도 8' 18" 50" 미터 지점까지 연결한 선

출전 : 해양 상황 표시 시스템

※아키나다 남쪽 항로를 통행하는 선박의 항행 경로 이미지

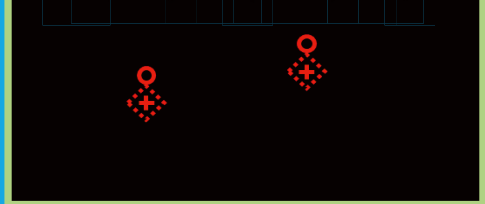
경로 양단의 표시

경로는 가상 AIS 항로 표지로 동단과 서단을 표시합니다. 실제로는 등부표가 설치되어 있지 않습니다.

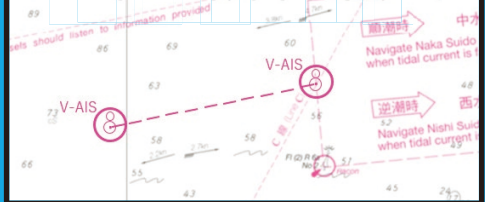
구루시마 해협 항로 서쪽 출구A 가상 AIS 항로 표지
V/KURUSHIMA-WEST-A
북위 34-09-24 동경 132-53-55

구루시마 해협 항로 서쪽 출구B 가상 AIS 항로 표지
V/KURUSHIMA-WEST-B
북위 34-09-37 동경 132-55-05

<레이더 화면(이미지 화면)>



<해도 표기(이미지 화면)>



AIS 미탑재 선박에게 당부의 말씀

가상 AIS 항로 표지란 실재하지 않는 항로 표지를 AIS의 신호로 항해용 레이더 및 전자 해도 상에 기호로 표시하는 것을 뜻합니다. 가상 AIS 항로 표지는 AIS를 탑재하지 않은 선박에는 표시되지 않습니다. 이러한 선박은 최신판 해도로 경로를 확인함과 동시에 GPS 플로터 등에 위치 입력을 부탁드립니다.



2024년 3월 작성