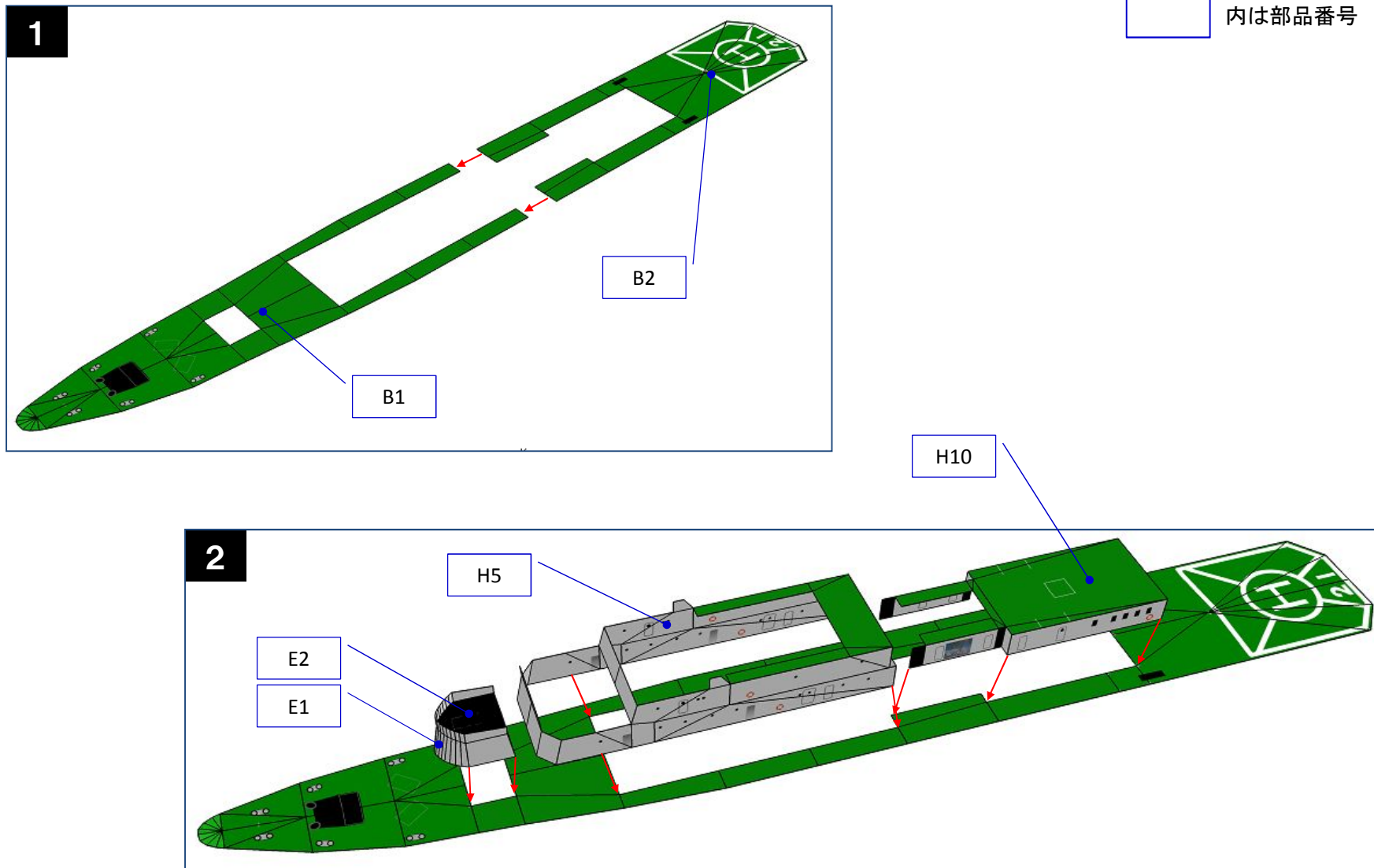


### 組立の流れ(甲板、ハウス1・2階、35mm備砲台)

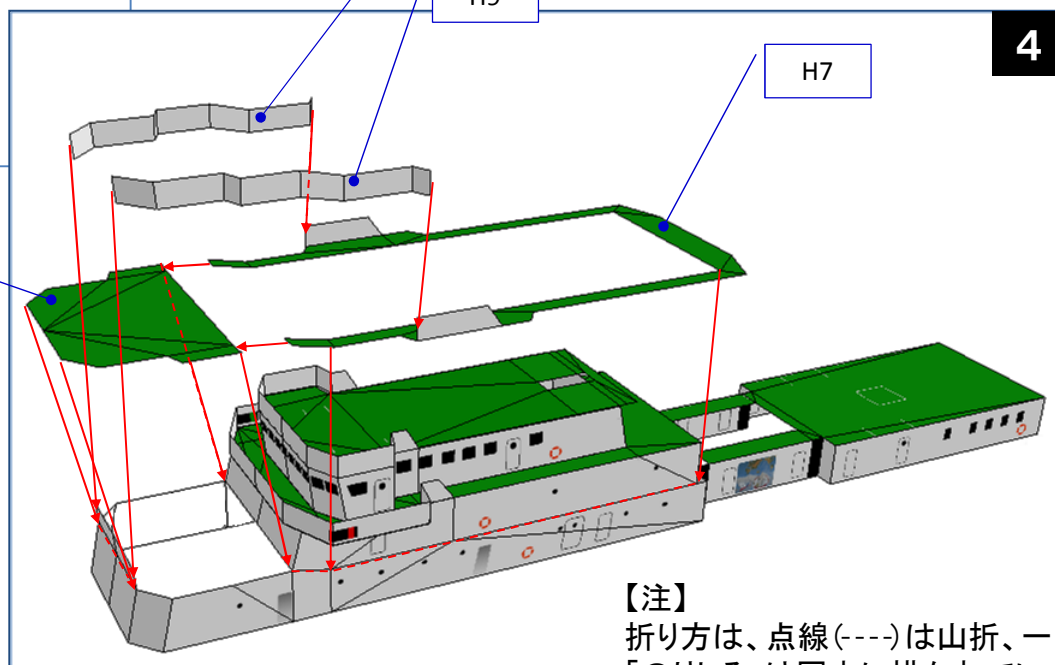
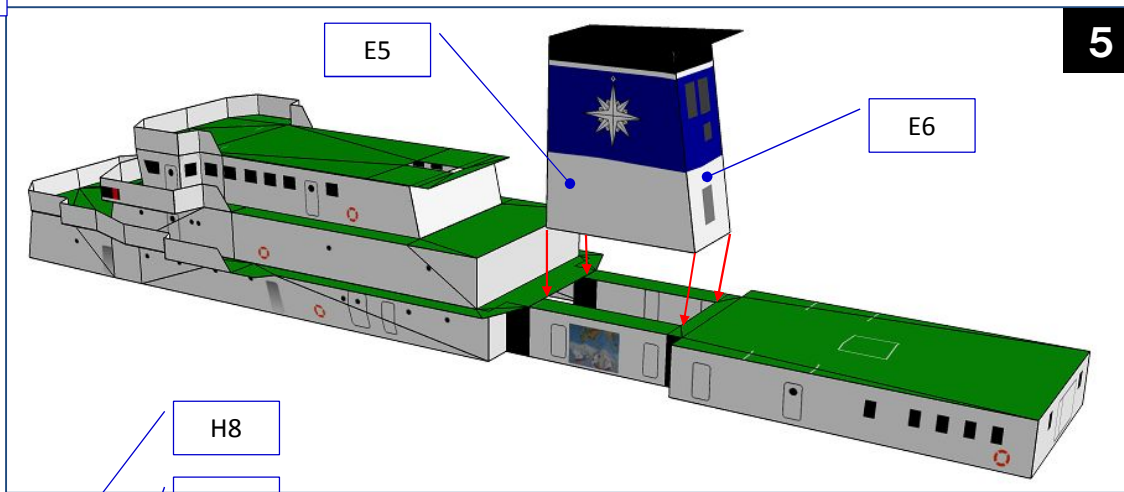
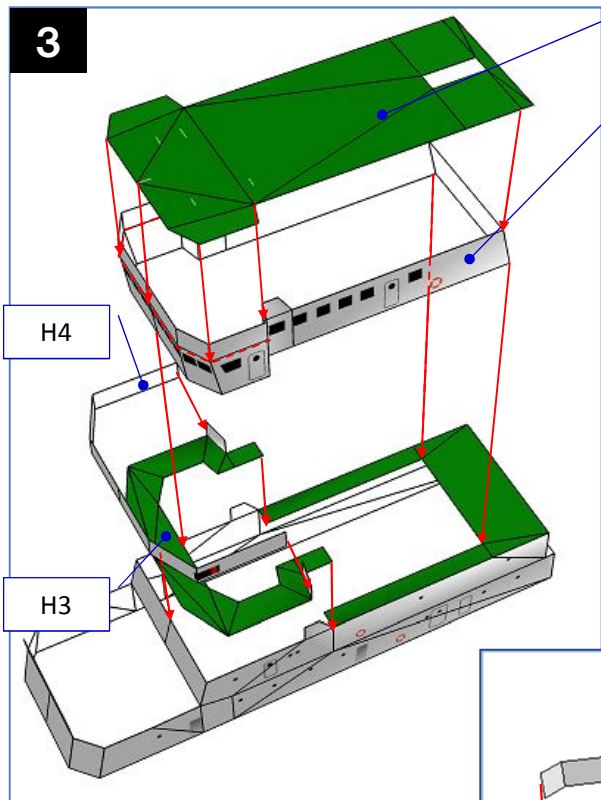


**【注】**

折り方は、点線(---)は山折、一点鎖線(-.-)は谷折りです。  
「のりしろ」は図中に描かれていません。

### 組立の流れ(ハウス)

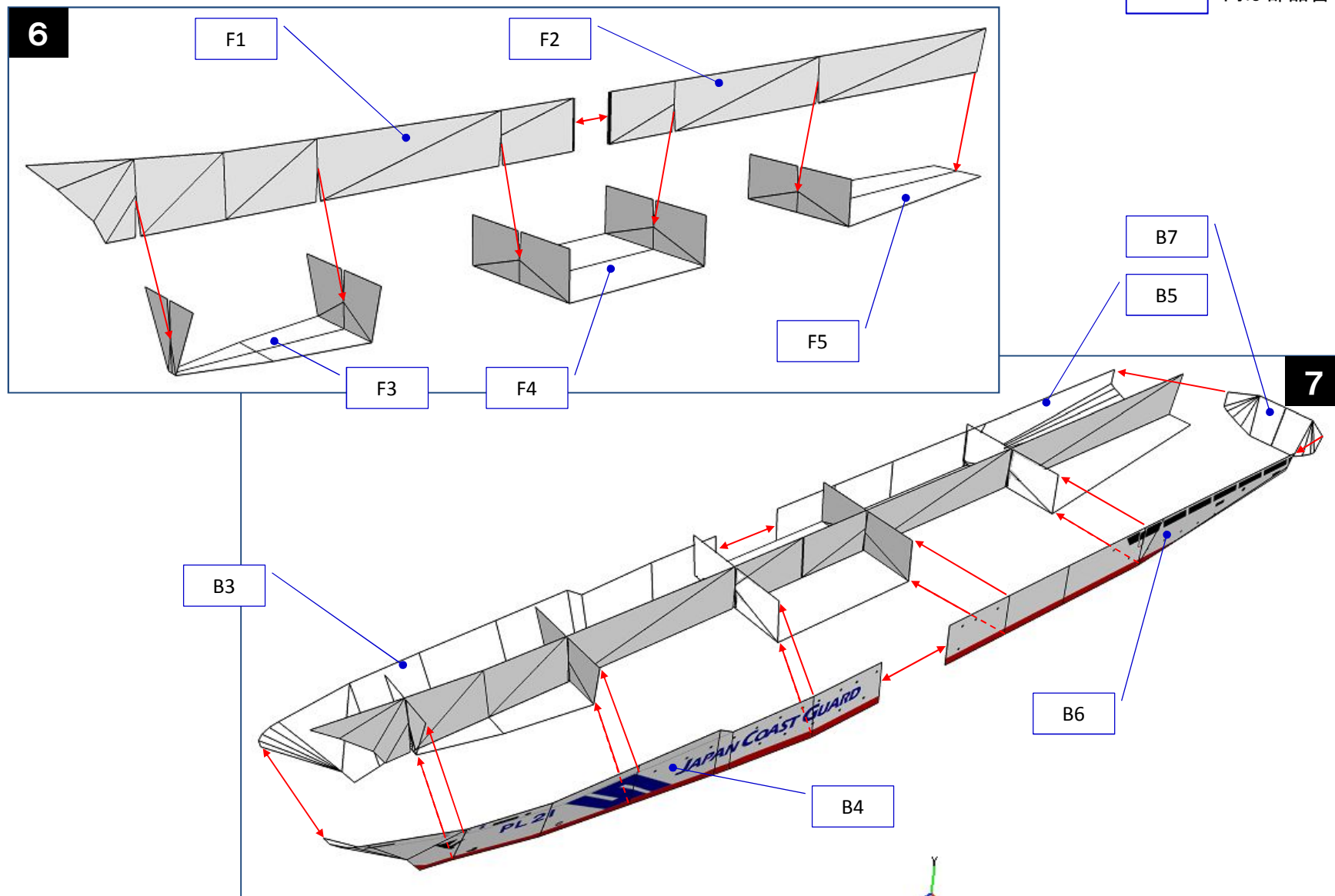
内は部品番号



【注】  
 折り方は、点線(---)は山折、一点鎖線(-.-)は谷折りです。  
 「のりしろ」は図中に描かれていません。

### 組立の流れ(フレーム・外板)

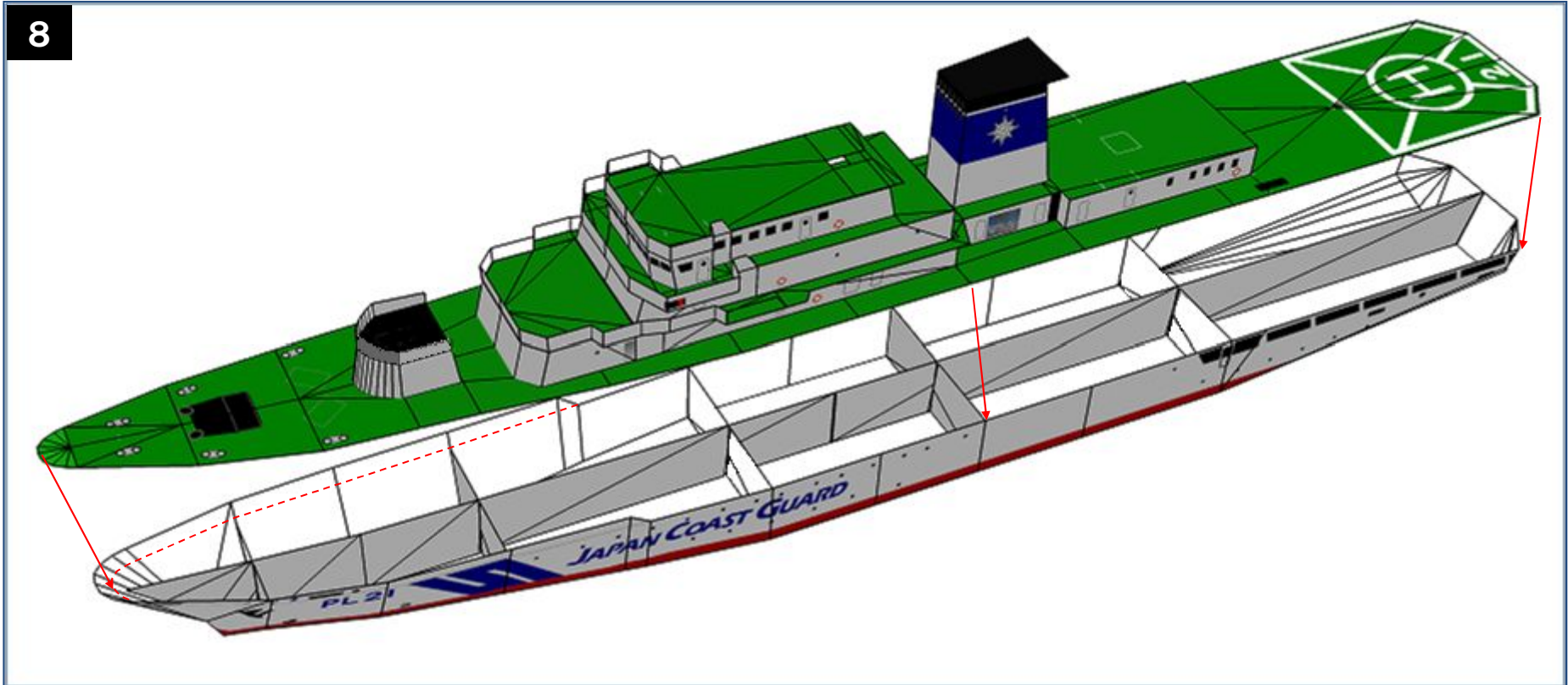
内は部品番号



**【注】**

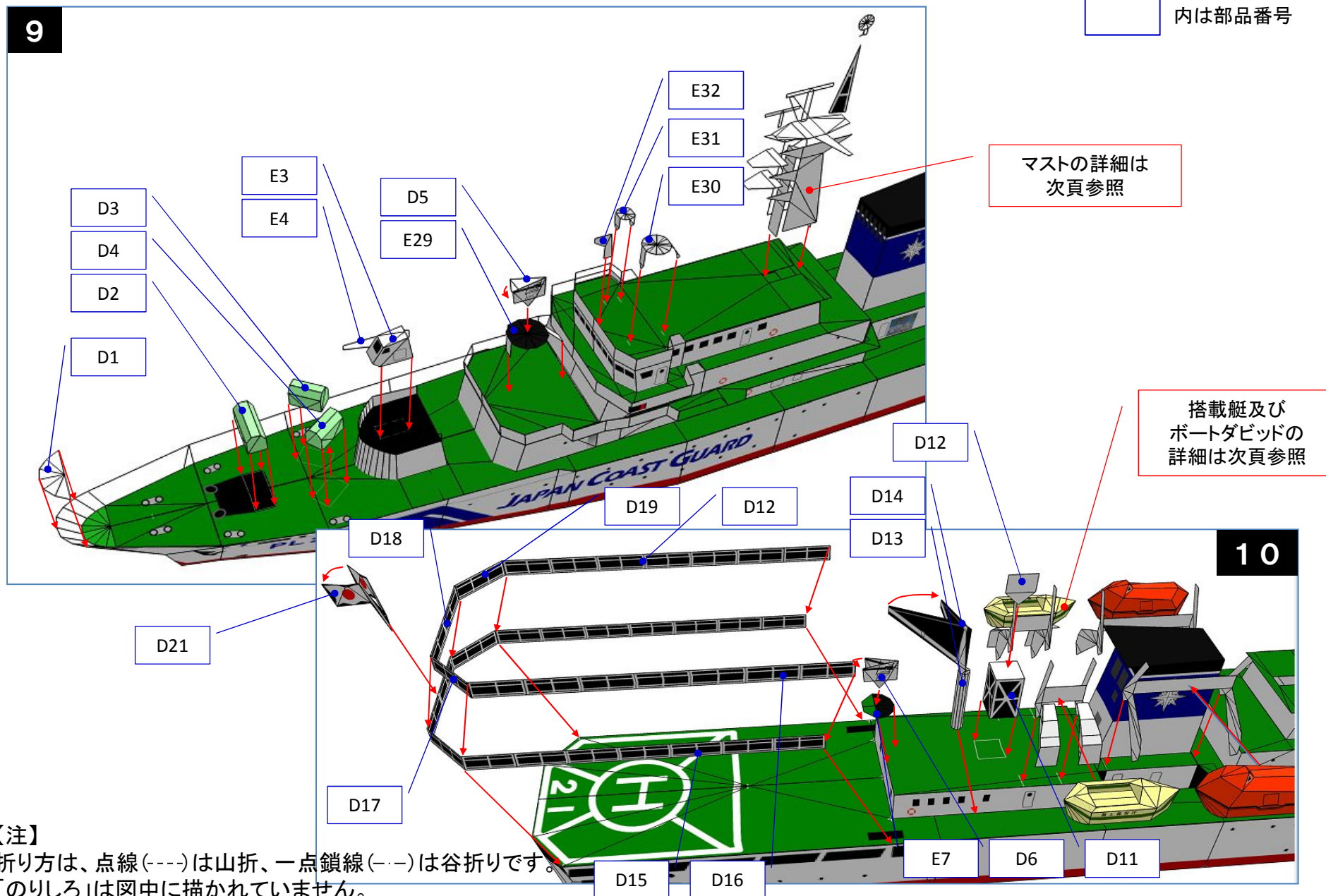
折り方は、点線(---)は山折、一点鎖線(-.-)は谷折りです。  
 「のりしろ」は図中に描かれていません。

# 組立の流れ(船体全体)





### 組立の流れ(詳細部品)



内は部品番号

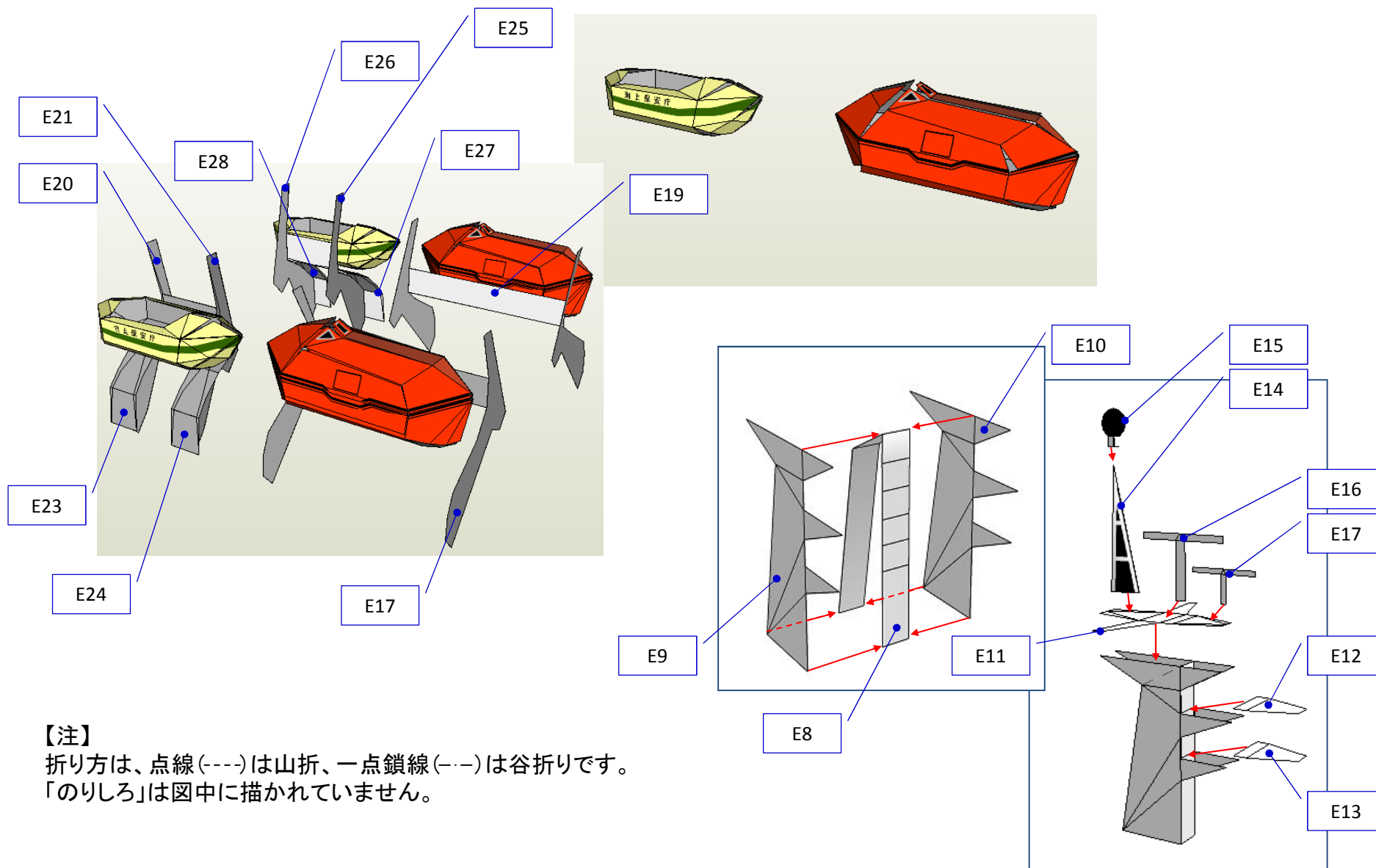
マストの詳細は  
次頁参照

搭載艇及び  
ポートダビッドの  
詳細は次頁参照

【注】  
折り方は、点線(---)は山折、一点鎖線(-.-)は谷折りです。  
「のりしろ」は図中に描かれていません。

# ボートダビッド及び搭載艇／マストの組立状況

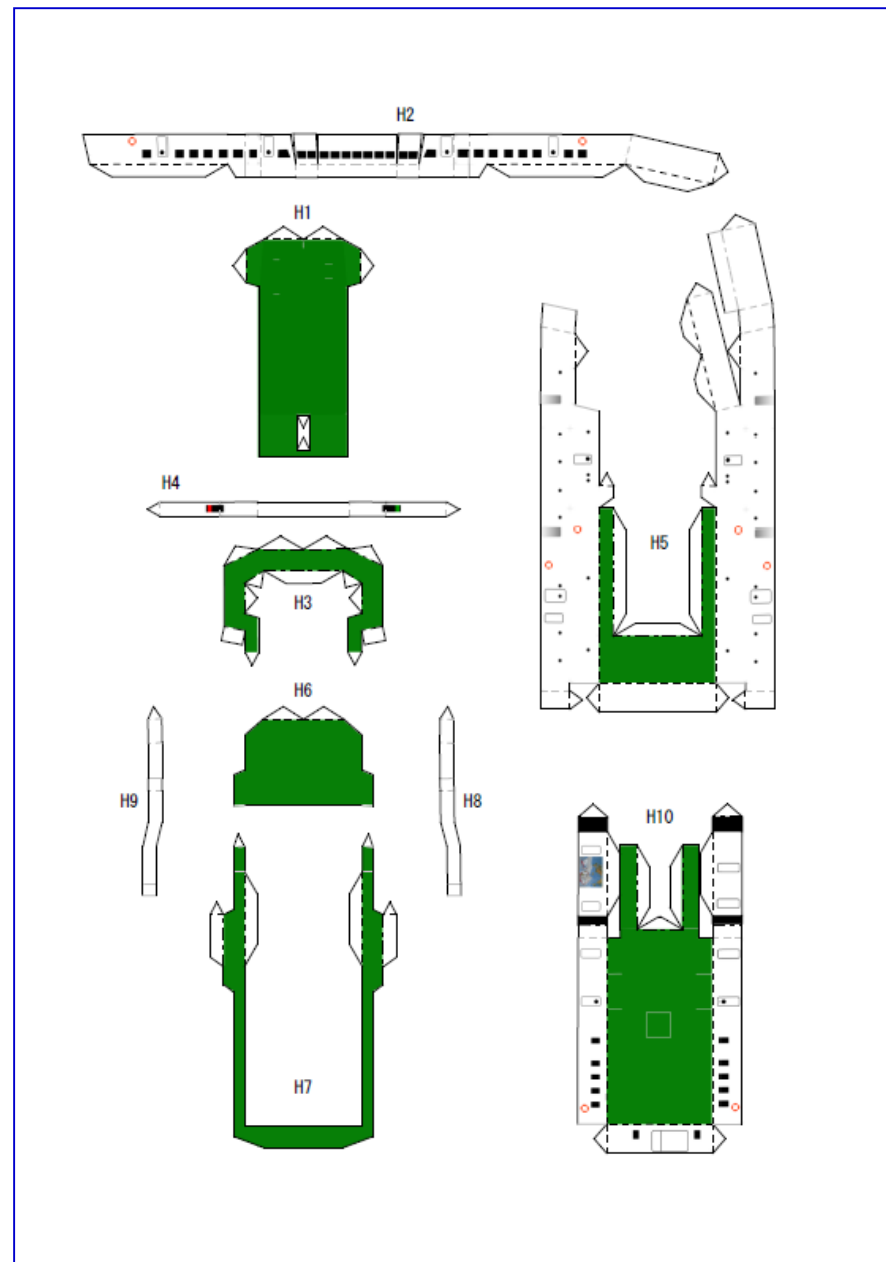
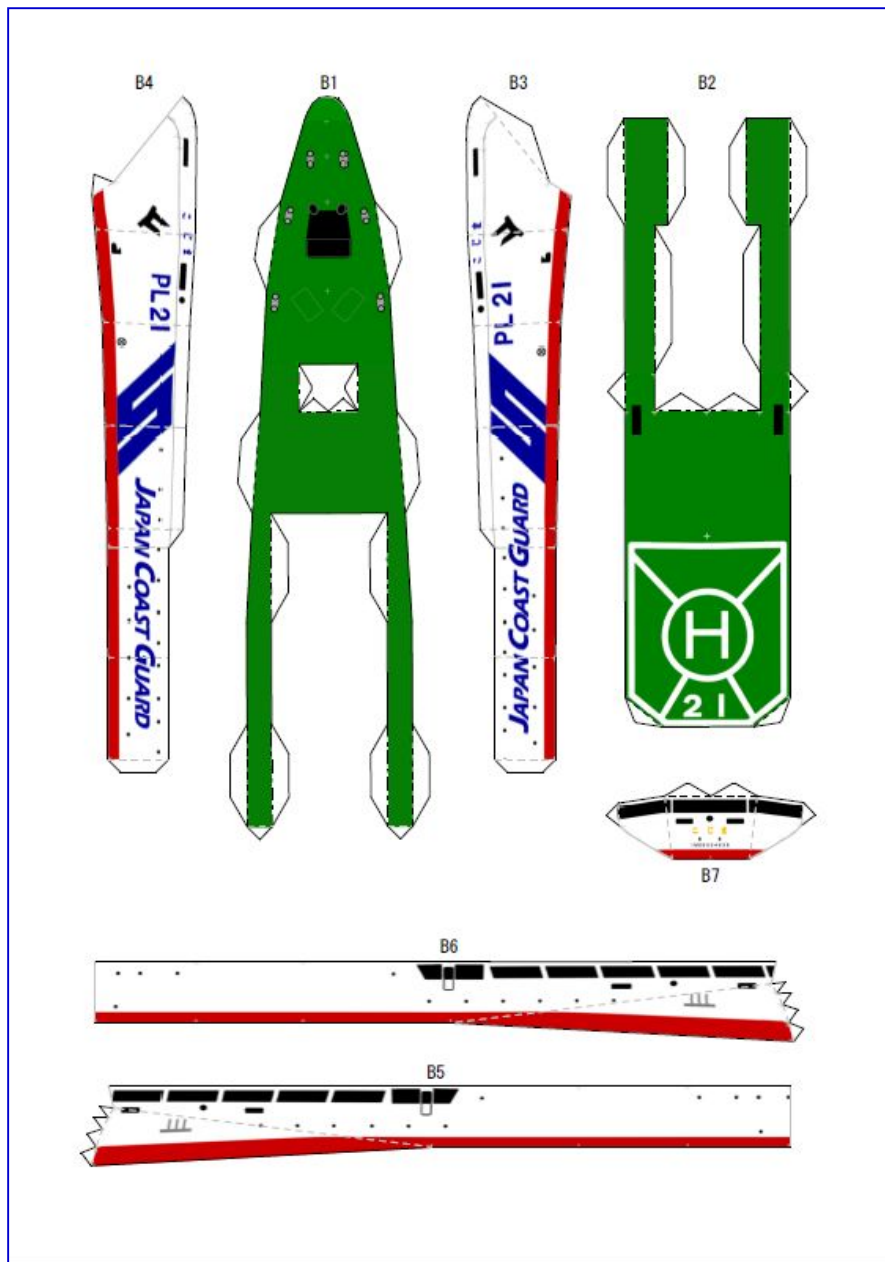
内は部品番号



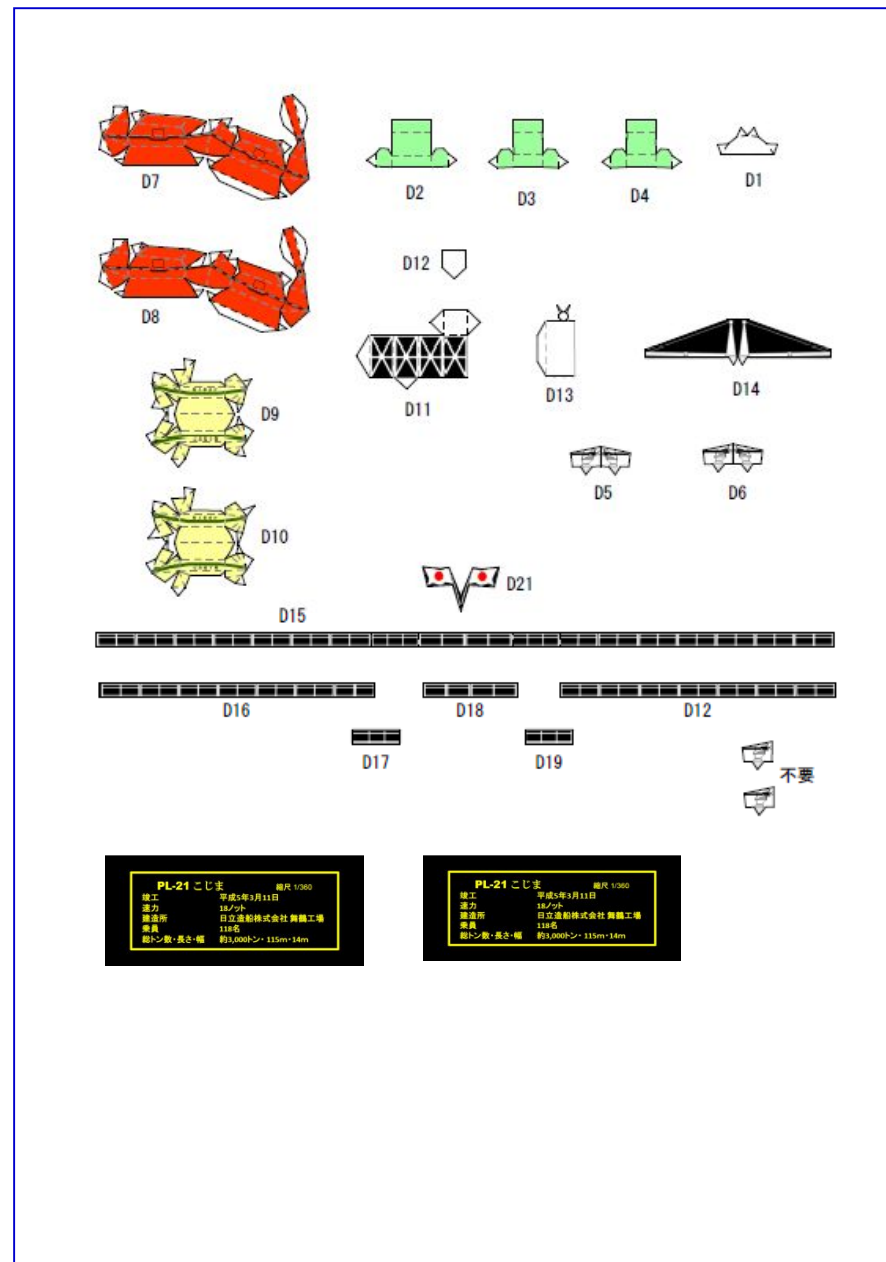
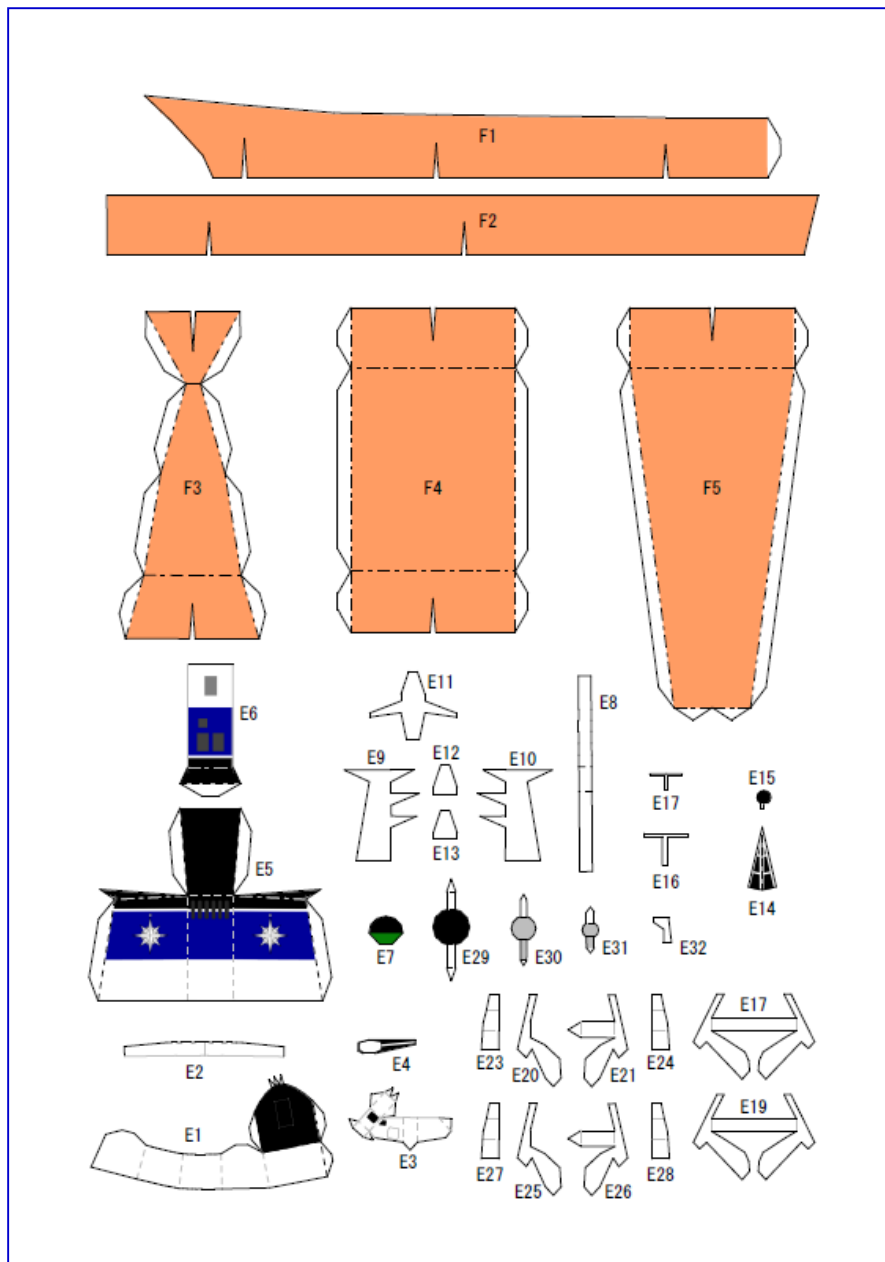
## 完成図

本ペーパークラフトの縮尺は1/360であり、出来上がりの寸法は約33cmです。







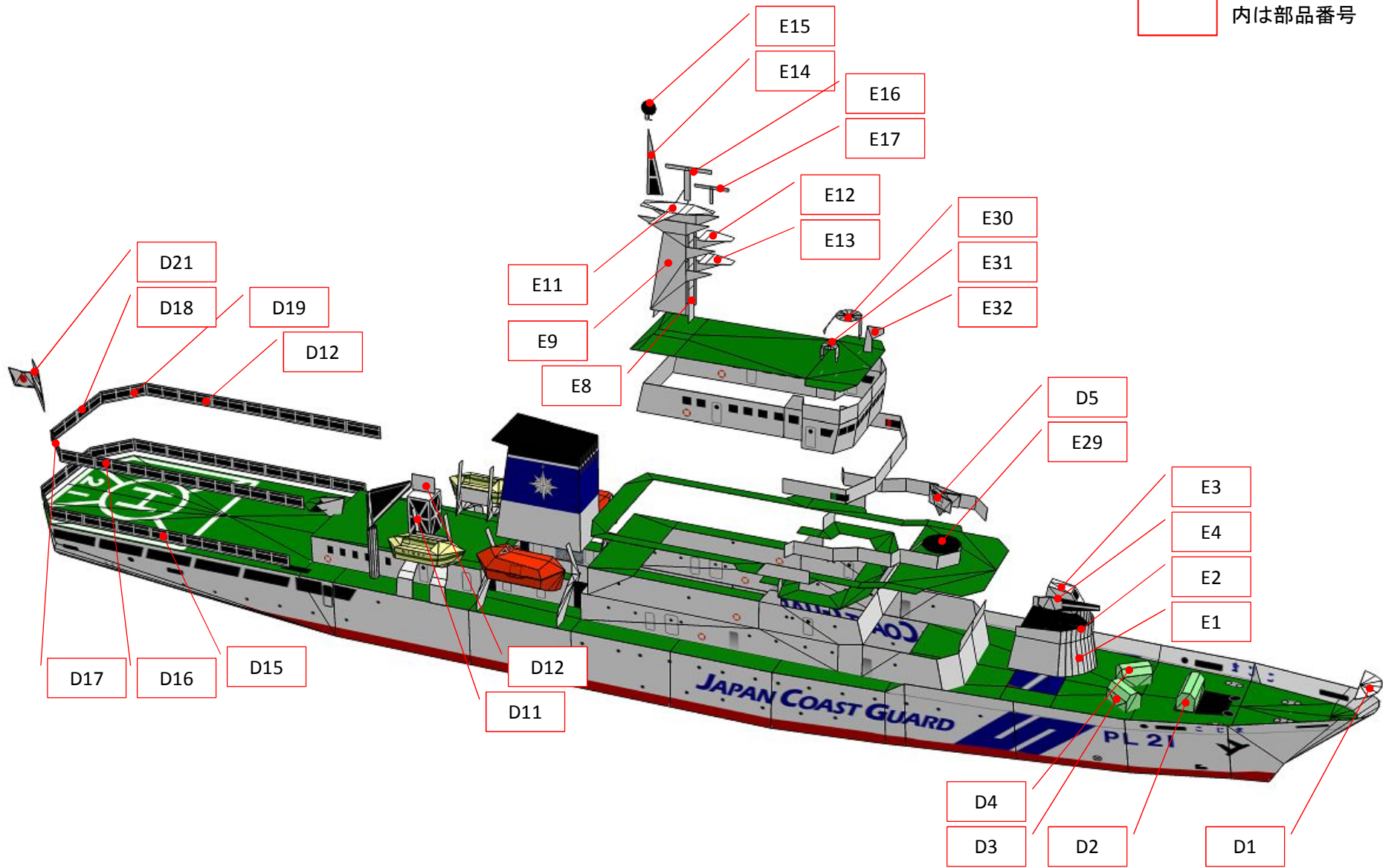


PL-21 こじま 船尺 1/500  
 竣工 平成5年3月11日  
 速力 18ノット  
 乗員数 118名  
 船トン数・長さ・幅 約3,000トン・115m・14m

PL-21 こじま 船尺 1/500  
 竣工 平成5年3月11日  
 速力 18ノット  
 乗員数 118名  
 船トン数・長さ・幅 約3,000トン・115m・14m

# 全体の部品配置図

内は部品番号



# 全体の部品配置図

内は部品番号

