

定期的な点検整備を受けましょう

機関故障を甘くみてはいけません。
重大事故に繋がるおそれがあります。



定期的な点検整備を行っていない**中古艇**による事故が**全体の7割**を占めています。



海上での機関故障をはじめとした運航不能は、風潮流による岩場への乗揚げや、防波堤・消波ブロックへの衝突・転覆により、海に投げ出され命の危険に繋がるおそれがある危険な事故です。

定期的な点検整備と、運航前の発航前検査を！

・整備事業者による定期的な点検整備を受けましょう！

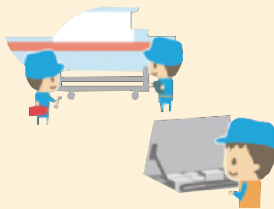
点検整備は、専門的な知識のある整備事業者に依頼しましょう
また消耗品の交換時期もしっかり把握、適時の交換に努めましょう

・中古艇は、より丁寧な点検整備が必要です！

未整備の中古艇による事故が多発しています

・発航前検査をしましょう！

船長は出港前に船体やエンジン、燃料、バッテリーの状態を確認しましょう
発航前検査の義務違反は行政処分の対象になります



▶ 事故事例

機関を停止し釣りをしていた2名乗りのプレジャーボート。移動しようとするも**機関が起動せず航行不能となり、風浪に流され付近岩場に乗揚げた**。乗船者は当庁航空機により救助され、命に別状はなかったが、発見遅れば重大事故に。



岩場に乗揚げたプレジャーボート

WATER SAFETY GUIDE ～モーターボート編～

モーターボートを安全に楽しむための情報や事故情報等を公開しています。



第五管区海上保安本部・第六管区海上保安本部

海の「事件・事故」は**118番**