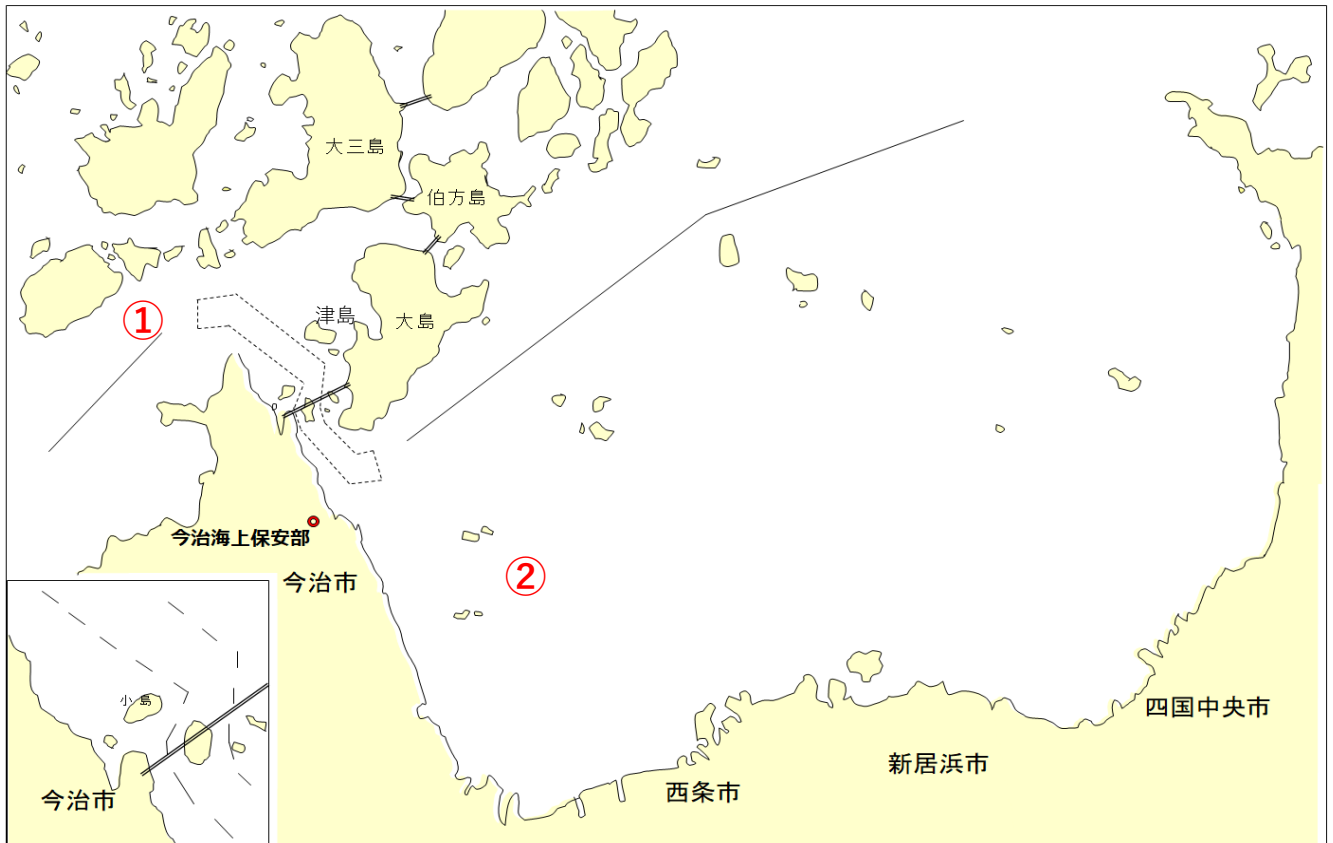


今治海上保安部管内の主な海難発生状況（令和5年2月）

～ 航行時は、常時適切な見張りの励行をお願いします。 ～

令和5年3月1日現在



2月2日 午後7時30分頃 貨物船同士の衝突

① **【概要】** 来島海峡航路西口付近で貨物船2隻が衝突し、1隻は沈没した。
沈没した船舶の乗組員のうち、1名の方が亡くなり、1名の方が行方不明
となっています。原因については、調査中。

【一口コメント】 来島海峡航路は、交通量が多く順中逆西という特殊な航法と
なっており、交通の難所と呼ばれています。
潮流により、航路西口付近では船舶が行き交うことになりま
すので、十分注意して航行願います。

2月23日 午後2時30分頃 貨物船と漁船の衝突

② **【概要】** 比岐島東方で貨物船と漁船が衝突した。
両船とも乗組員にけがなし。船舶に浸水、油の流出なし。
原因は、両船の見張り不十分によるもの。

【一口コメント】 海難原因別では、見張り不十分の衝突事故が多いです。

(暫定)