

港長公示 大第7-1号

港則法第39条第1項の規定により、次のとおり船舶の航行等を制限するので、同条第2項の規定により公示する。

令和7年2月3日

阪 神 港 長



阪神港大阪区大阪航路南西海域における航行制限について(期間延長)

阪神港大阪区において新島建設等工事に伴い、大阪航路南西海域において同航路入出航船舶と南港入出航船舶との合流部付近を整流し、船舶交通の安全を図るため、下記のとおり区域(以下、「航行制限区域」という。)を設け、船舶の航行を制限する。

記

1 期間

令和7年4月1日から令和8年3月31日まで

2 航行制限区域

イ点からハ点までを順次に結んだ線と二点とホ点を結んだ線との間の海面

(航行制限区域図参照)

基点 大阪南港北防波堤灯台(世界測地系 34-37-43.2N 135-23-47.6E)

イ点 基点から 324度 20分 07秒 964メートルの地点

(赤色灯付浮標)

ロ点 基点から 300度 57分 36秒 1,095メートルの地点

(大阪第二号灯浮標)

ハ点 基点から 254度 34分 32秒 2,836メートルの地点

(大阪新島埋立区域南第四号灯浮標)

ニ点 基点から 322度 29分 28秒 1,581メートルの地点

(緑色灯付浮標)

ホ点 基点から 264度 15分 11秒 3,114メートルの地点

(緑色灯付浮標)

3 制限事項

(1) 航行制限区域に出入しようとする船舶は、航行制限区域内をその方向に沿って航行する総トン数500トンを超える船舶の進路を避けなければならない。

(2) 船舶は、航行制限区域内において、次の場合を除き、投錨し又は曳航している船舶を放してはならない。

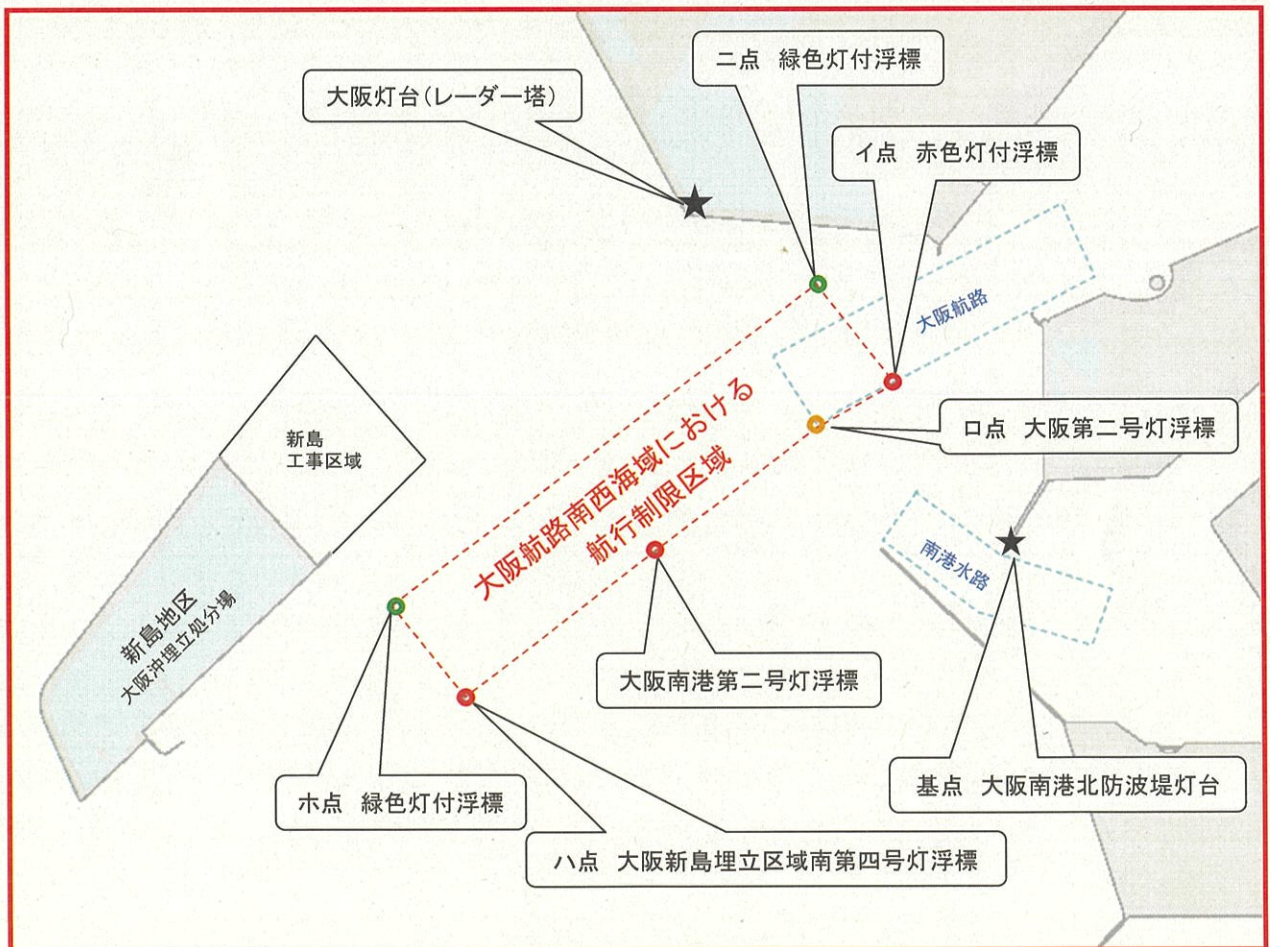
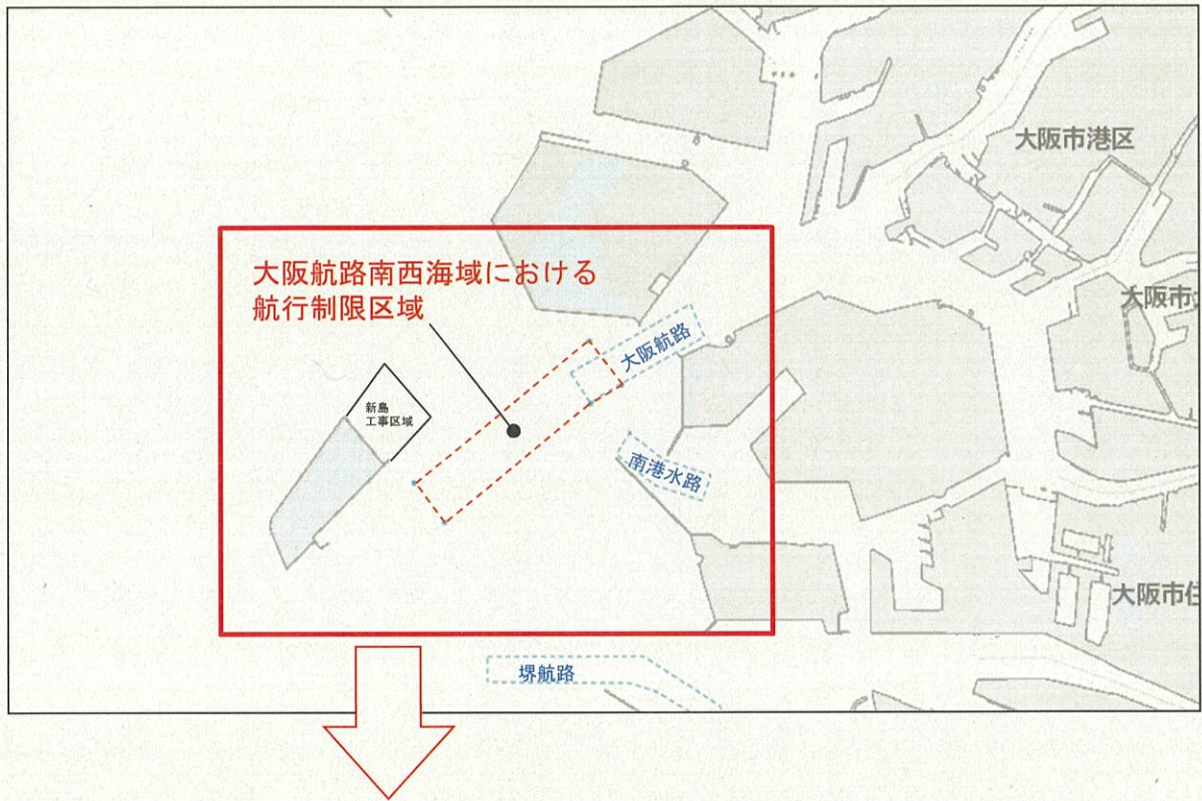
① 海難を避けようとするとき。

② 人命又は急迫した危険のある船舶の救助に従事するとき。

③ 港長の許可を受けたとき。

(3) 船舶は、航行制限区域内において、他の船舶と行き会うときは、できる限り右側を航行しなければならない。

航行制限区域図



海上保安庁(JCG)、(C) Esri Japan

出典: 海洋状況表示システム (<https://www.msil.go.jp/>)