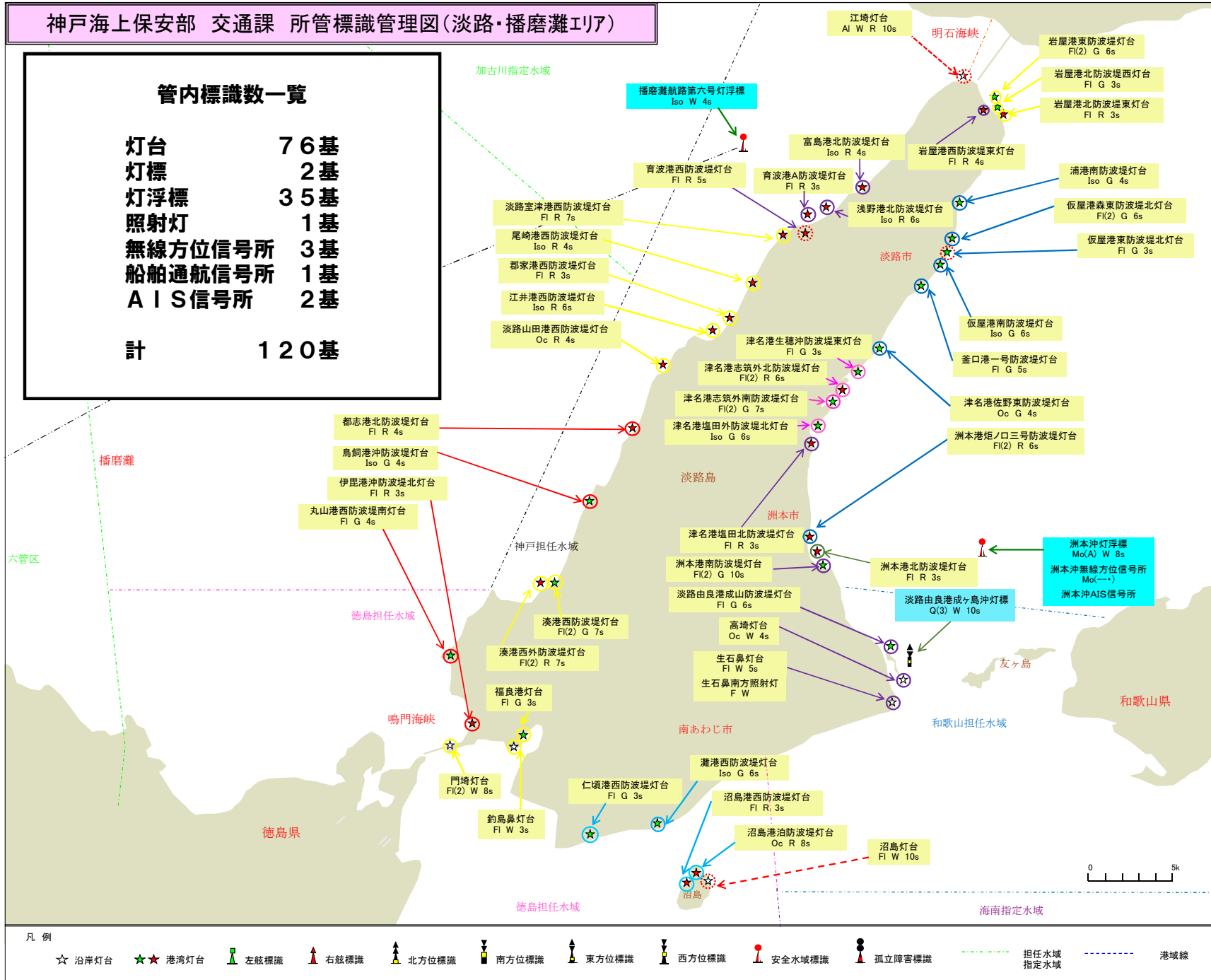


神戸海上保安部 交通課 所管標識管理図(淡路・播磨灘エリア)

管内標識数一覧

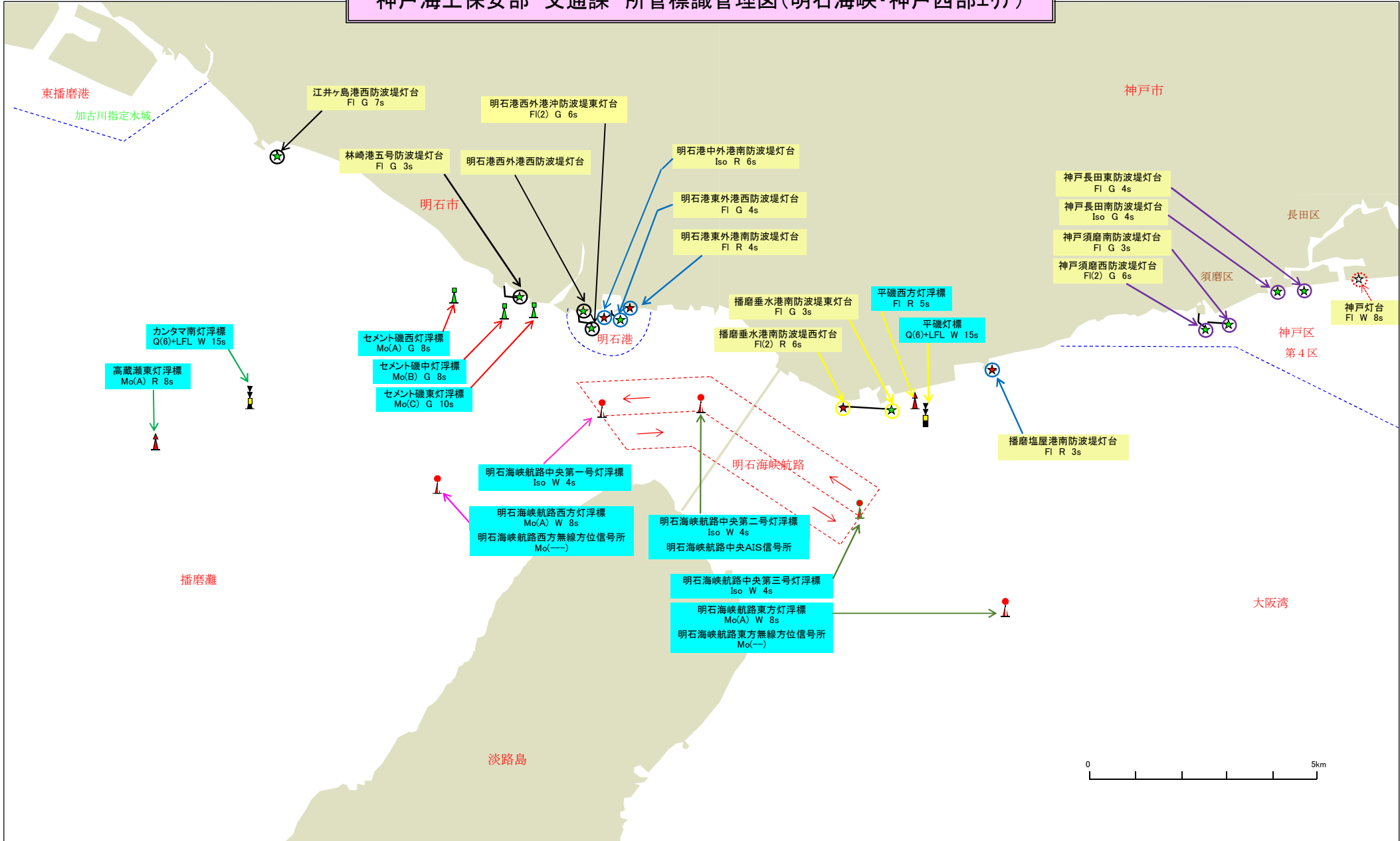
灯台	76基
灯標	2基
灯浮標	35基
照射灯	1基
無線方位信号所	3基
船舶通航信号所	1基
AIS信号所	2基
計	120基



凡例

- ☆ 沿岸灯台
- ★ 港湾灯台
- 🚧 左舷標識
- 🚧 右舷標識
- 📍 北方位標識
- 📍 南方位標識
- 📍 東方位標識
- 📍 西方位標識
- 🚫 安全水域標識
- 🚫 孤立障害標識
- 担任水域
- 指定水域
- 港域線

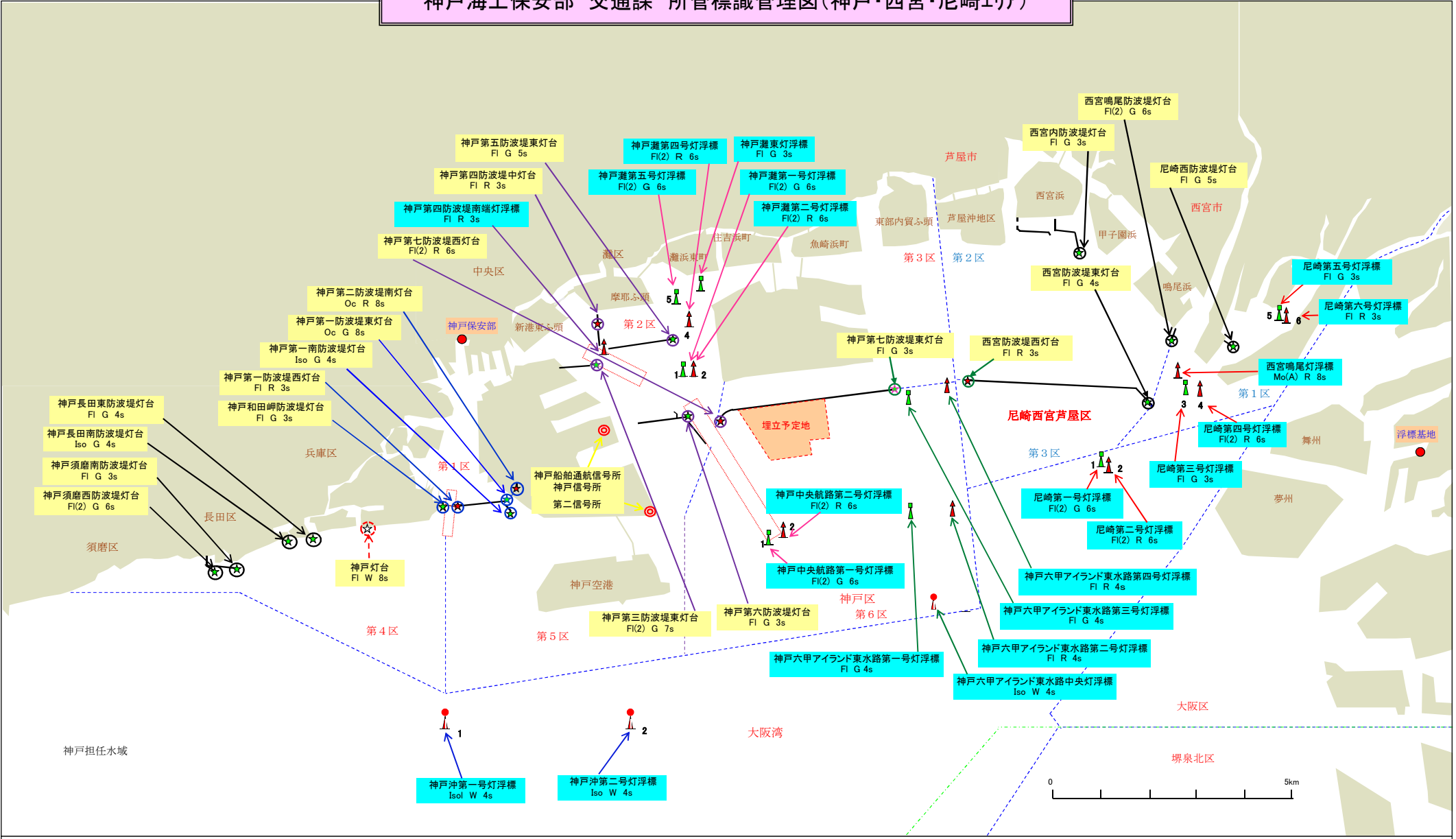
神戸海上保安部 交通課 所管標識管理図(明石海峡・神戸西部エリア)



凡例

- ☆ 沿岸灯台
- ★ 港湾灯台
- 🚦 左舷標識
- 🚦 右舷標識
- 🚦 北方位標識
- 🚦 南方位標識
- 🚦 東方位標識
- 🚦 西方位標識
- 🚦 安全水域標識
- 🚦 孤立障害標識
- 担任水域指定水域
- 港域線

神戸海上保安部 交通課 所管標識管理図(神戸・西宮・尼崎エリア)



- 凡例
- ☆ 沿岸灯台
 - ★ 港湾灯台
 - ▲ 左舷標識
 - ▲ 右舷標識
 - ▲ 北方位標識
 - ▲ 南方位標識
 - ▲ 東方位標識
 - ▲ 西方位標識
 - 安全水域標識
 - 孤立障害標識
 - 担任水域
 - 指定水域
 - 港域線