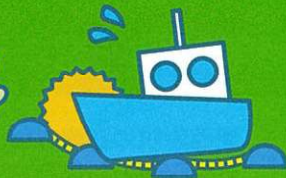


あっ! のり網

入らないで



兵庫県沖では、毎年のり養殖施設への進入事故が発生しています。

事故の主な原因

- 見張り不十分
- 水路調査不十分
- 船位未確認

進入事故(乗揚)防止のために! (確実に行いましょう)

★見張り



★水路調査



★船位確認



気象・潮汐・工事情報など

●海の安全情報(沿岸域情報提供システム)

アドレス <http://www6.kaiho.mlit.go.jp/05kanku/kobe/>

▶「海上安全情報」または、「お知らせ」▶「海の安全に関する情報」「のり網設置情報」

スマートフォンをお持ちの方は、こちら▶



のり網設置情報

●兵庫県漁業協同組合連合会(JF兵庫漁連)

アドレス <http://www.jf-net.ne.jp/hggyoren/>

▶「のり養殖・漁場環境」▶「兵庫県 瀬戸内海「のり・わかめ等」養殖漁場」▶「全体図」、「拡大図」

