

# 仕 様 書

## 1 総則

本仕様は、第五管区海上保安本部が調達する「防暑型警備出動服（上衣）ほか1点買入（警備課）」について適用する。

## 2 件名

防暑型警備出動服（上衣）ほか1点買入（警備課）

## 3 品目及び数量

別紙1（品目及び数量一覧表）のとおり

## 4 納入場所

第五管区海上保安本部

〒650-8551 神戸市中央区波止場町一番一号

（担当者：警備課 鷗沢）

## 5 納入期限

令和7年3月24日

## 6 仕様

### (1) 環境仕様

国等による環境物品等の調達の推進等に関する法律に規定する特定調達品目等については、原則、特定調達品目ごとにその判断基準を満たすものを納入することとし、判断基準を満たさないものを納入する場合は、別途、第五管区海上保安本部担当者と協議のうえ決定するものとする。

### (2) 各詳細

① 防暑型警備出動服（上衣、ズボン）については、別紙2-1、2-2、2-3、2-4記載の各仕様に適合したもの（当庁各管区等に納入されているものと同一のもの）とする。

② 入札申込締切日の前日までに別紙3「仕様確認申請書」を提出し、第五管区海上保安本部警備救難課警備課長の確認を受け、支出負担行為担当官の承認を得るものとする。「仕様確認申請書」には、カタログ又は生地試験成績が判るものを添付すること。

(3) 納品する物品については、品目ごとにビニール包装し、サイズシールを添付すること。

## 7 納入方法等

(1) 契約締結後、カタログ又は試作品により製品検証を行うので、修正箇所

- 等がある場合は第五管区海上保安本部担当者の指示に従うものとする。
- (2) 物品の納入日等について、事前に第五管区海上保安本部担当者と調整を行うこと。
  - (3) 運送・搬入等の納入に係る経費については、受注者の負担とする。
  - (4) 納品する物品とともに受注者が発行する納品書を提出し、検査職員の検査合格をもって履行完了とする。

## 8 支払い

- (1) 完了払いとする。
- (2) 履行完了後、第五管区海上保安本部経理補給部長あてに請求書を提出すること。
- (3) 適法な請求書を受領後、30日以内に受注者指定口座へ振り込む。

## 9 その他

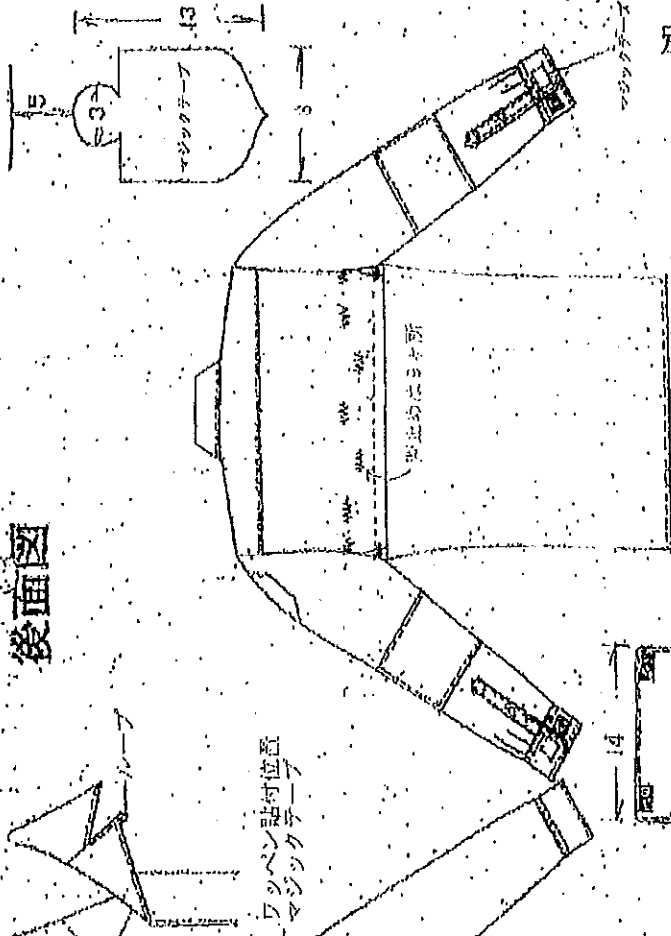
本仕様書に定めがない事項及び本仕様書に疑義が生じた場合は、第五管区海上保安本部担当者と協議し、その指示に従うこと。

別紙1 (品目及び数量一覧表)		
品名	サイズ	数量 (着)
防暑型警備出動服 上衣	AS	20
	AM	15
	AL	25
	ALL	20
	BM	10
	BL	20
	BLL	10
	上衣合計	120
防暑型警備出動服 ズボン	1号	20
	2号	15
	7号	25
	8号	25
	9号	15
	10号	10
	11号	10
	ズボン合計	120

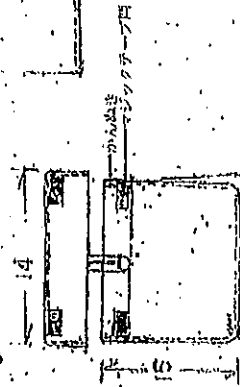
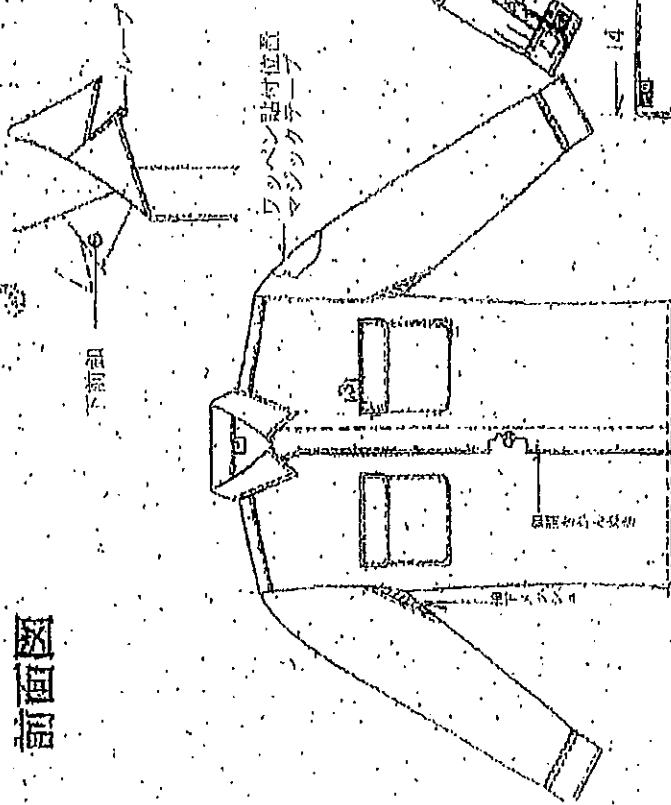
## 防曇型警備出動服生地規格

項目	規 格	試 験 方 法
組 織	平織 (1/1)	JIS-L-1096
組 成	メタ型アラミド 60% パラ型アラミド 5% 難燃レーヨン 35% (±3%)	JIS-L-1090
番 手	タテ: 40番手双糸 ヨコ: 40番手双糸	JIS-L-1096 E. C. C換算
密 度	タテ: 68本以上(2.54cm) ヨコ: 55本以上(2.54cm)	JIS-L-1096
重 量	155g/m <sup>2</sup> 以上	
引張り強さ	タテ: 55N以上 ヨコ: 45N以上	JIS-L-1096 A法
引裂き強さ	タテ: 2,000N以上 ヨコ: 1,700N以上	JIS-L-1096 D法
収縮率	タテ・ヨコ共3.0%以下	JIS-L-1042 G法
染色堅牢度	洗 濯 4級以上	JIS-L-0844 A-2号
	摩 擦 4級以上	JIS-L-0849 II形法
	汗 4級以上	JIS-L-0848 A法
燃 焼 性	残炎時間 1秒以下	JIS-L-1091 A-1法
	余じん時間 1秒以下	
	炭火面積 10cm <sup>2</sup> 以下	
色 相	紺 (見本による)	
静電気測定法	温湿度条件 温度20℃ 湿度40%	RH 摩擦布・綿 洗濯 JIS-L-0217 103法
	半減期測定 10秒以下	JIS-L-1094 A法
	摩擦帯電圧測定 1,000V以下	JIS-L-1094 B法
	難燃性	限界酸素指数 30以上

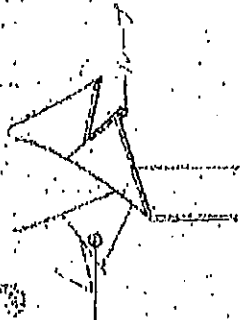
後面図



前面図



下前図



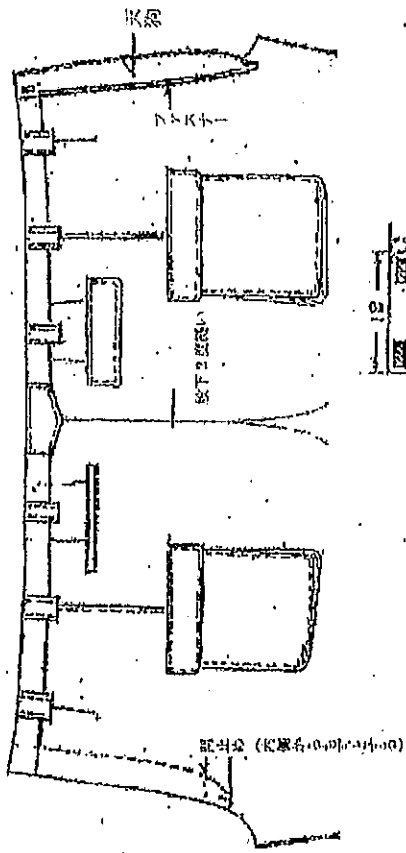
マシクテープ  
マシクテープ

腕まわりの見返し部分

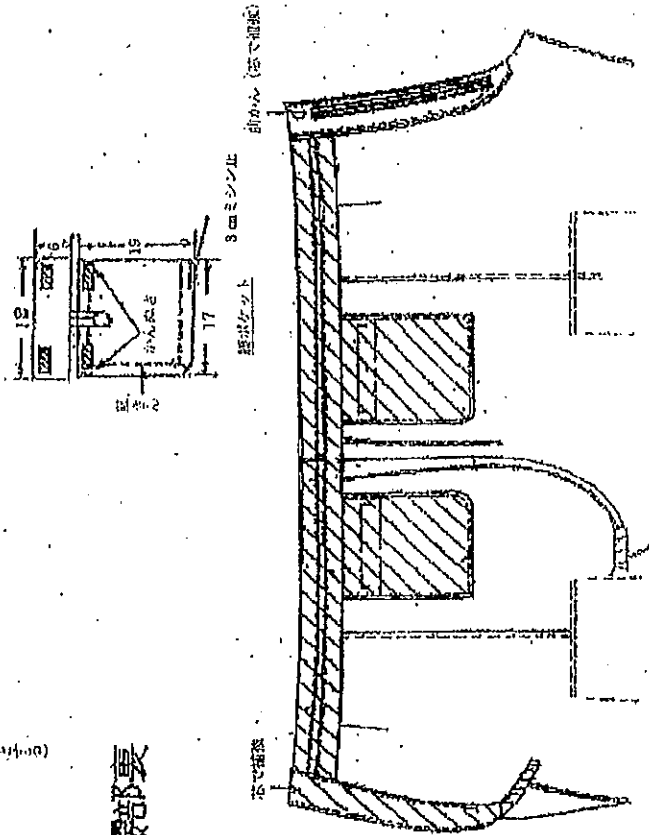
腕まわりの見返し部分

マシクテープ

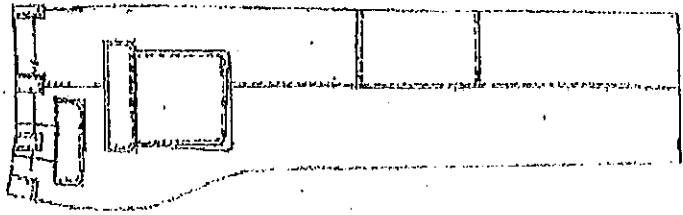
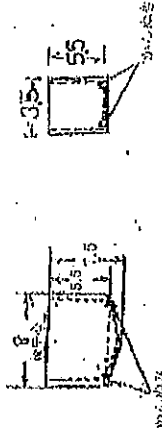
腰部表



腰部裏



腰巻 (手縫い)  
手縫い止



寸法表

上 衣						ズ ボ ン			脇下 85 (ハーフ)	前タック 外向1本
	首廻	着丈	肩幅	脇囲	袖丈		腰囲	渡り幅		
AS	37	76	43	100	55	1号	72	36		
AM	39	78	45	105	57	2号	74	36		
AL	42	80	47	110	59	3号	76	37		
ALL	44	82	49	115	61	4号	78	37		
BM	41	78	48	115	56	5号	80	38		
BL	43	80	50	120	58	6号	82	38		
BLL	45	82	52	125	60	7号	85	39		
BLLL	47	84	54	130	62	8号	88	39		
YM	38	78	44	100	57	9号	91	40		
YL	39	80	46	105	59	10号	94	40		
YLL	40	82	48	110	62	11号	100	41		
						12号	105	41		
						13号	110	41		
特注	51	97	59	143	59	特注	139	40		