

問合せ先  
第五管区海上保安本部  
海洋情報部監理課  
監理課長 山谷 堅一  
電話 078-391-6651 (内線 2510)

第五管区海上保安本部  
平成 30 年 2 月 22 日  
午後 3 時 00 分 発表

## 「和歌山下津港和歌山」の海図が新しくなります

海上保安庁は、船舶が安全に航海するために必要な水深、水中障害物や灯台等の航路標識、港湾施設等の情報を記載した「海図」を発行しています。この度、海図「和歌山下津港和歌山」の内容を新しくし、2月23日に発行します。

和歌山下津港は和歌山県の北西に位置する港で、港内は、和歌山区、海南区、下津区、有田区と外港に分かれており、和歌山区は、鉄鋼業や化学工業製品、石油精製業などの産業拠点として、また、コンテナ物流の物流拠点でもあります。

今回、和歌山区を包含した海図「和歌山下津港和歌山」に第五管区海上保安本部所属の測量船「うずしお」が平成 27 年及び 28 年に調査した水深情報やその他の測量成果、最新の港湾情報等を取り入れ、日本語版 (W1150) と英語版 (JP1150) を 2 月 23 日 (金) にそれぞれ発行します。

なお、今回の海図発行により、平成 22 年 2 月に刊行した海図は航海に使用できなくなりますので、安全のため最新の海図をご使用ください。

### ◆概要

海図番号	図名	縮尺	図積	発行日	価格(税込)
W1150	和歌山下津港 和歌山	1/10,000	全紙	2月23日	3,456円
JP1150	WAKAYAMA-SHIMOTSU KO WAKAYAMA	1/10,000	全紙	2月23日	3,456円



※図積 全紙 とは、用紙の寸法が約 109cm×77cm のもの

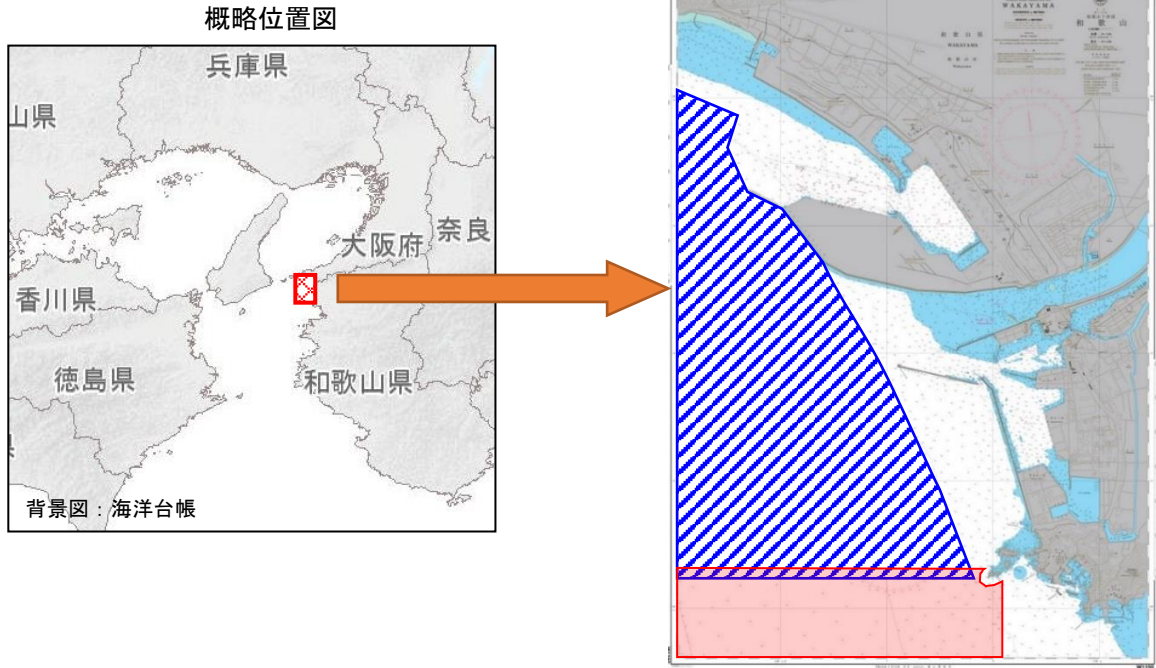
### ◆海図の購入方法

水路図誌販売所及び取次店で購入できます。詳細については、第五管区海上保安本部「海の相談室」(電話：078-391-1299) までお問合せいただくか、以下の Web サイトをご覧ください。

- 一般財団法人 日本水路協会ホームページ  
URL : <http://www.jha.or.jp/jp/jha/purchase/>

◆主な変更箇所

-  平成 27 年の測量成果の反映箇所
-  平成 28 年の測量成果の反映箇所

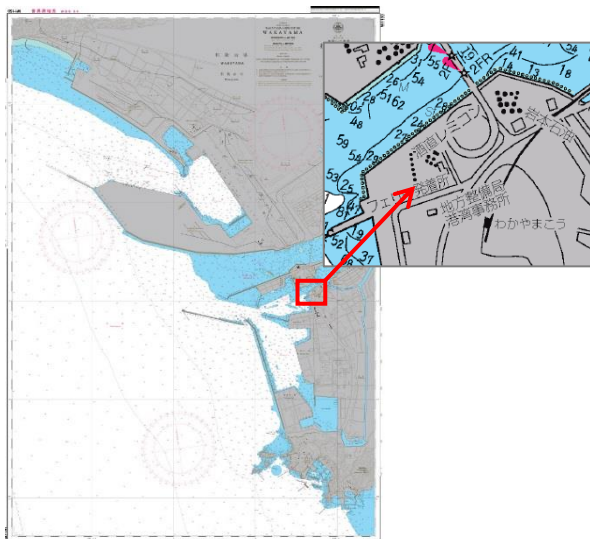


◆英語版海図（JP版海図）について

英語版海図は、日本語に不慣れな外国人船員のため、情報を全て英語で記載した海図です。

英語版海図は英国海洋情報部との『共同刊行』であり、英国が持つ海外約50ヶ国、約150箇所の販売網を通じ、世界各国で入手することができます。

『日本語版海図』



『英語版海図』

