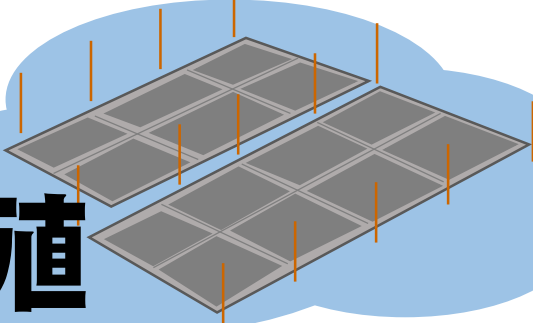


海苔養殖 はじまりました。



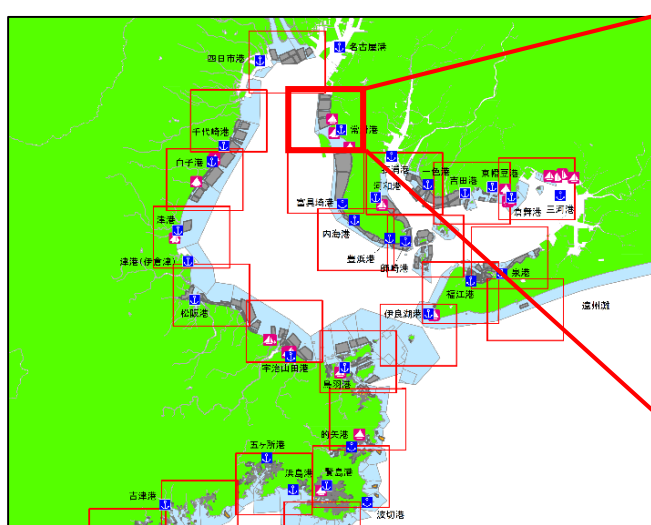
沿岸部を航行する際は、事前に海苔網等が設置されている海域を確認し、海苔網から十分に離れて航行してください。

第四管区海上保安本部管内では、平成29年に入り、既に海苔網等への乗揚げ事故が4隻、全て日没前後から夜間に発生しています。

夜間は海苔網を確認できません。早めの帰港を心がけましょう。

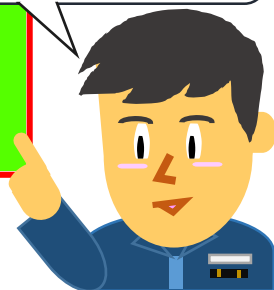
海苔網等の漁具設置場所情報が第四管区海上保安本部のホームページで確認できます！

<http://www1.kaiho.mlit.go.jp/KAN4/noriami/>



出港前に事前
確認を！！

漁具設置場所情報図



LINK



第四管区海上保安本部
4th Regional Coast Guard Headquarters

海の安全情報メール配信サービス →
(空メールを送信して登録して下さい)

海の安全情報メール

登録無料受付中



海の安全情報スマートフォン用サイト →
(こちらから登録して下さい)



海の安全情報
Maritime Information and Communication System

