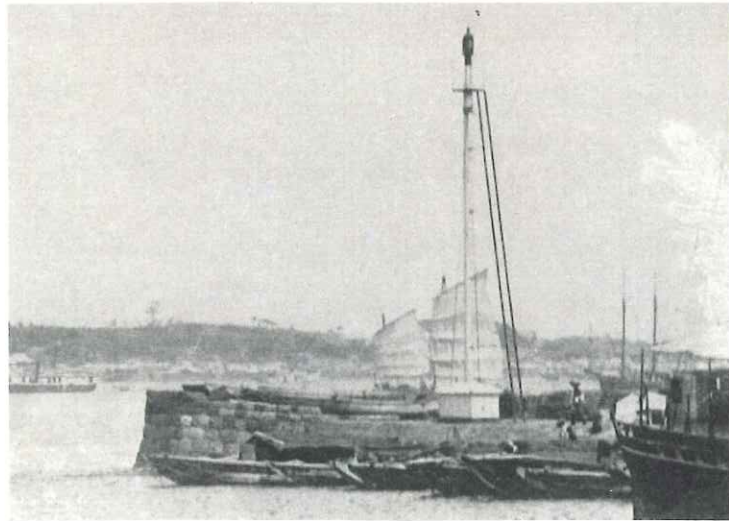


横浜港の安全を守った明治の横浜4灯台



1. 横浜灯竿 明治2年1月14日 ~ 明治37年3月31日

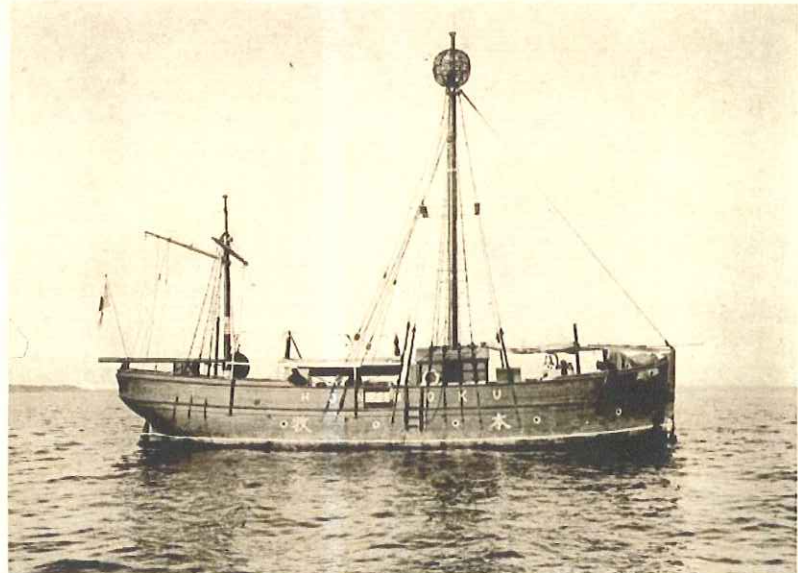
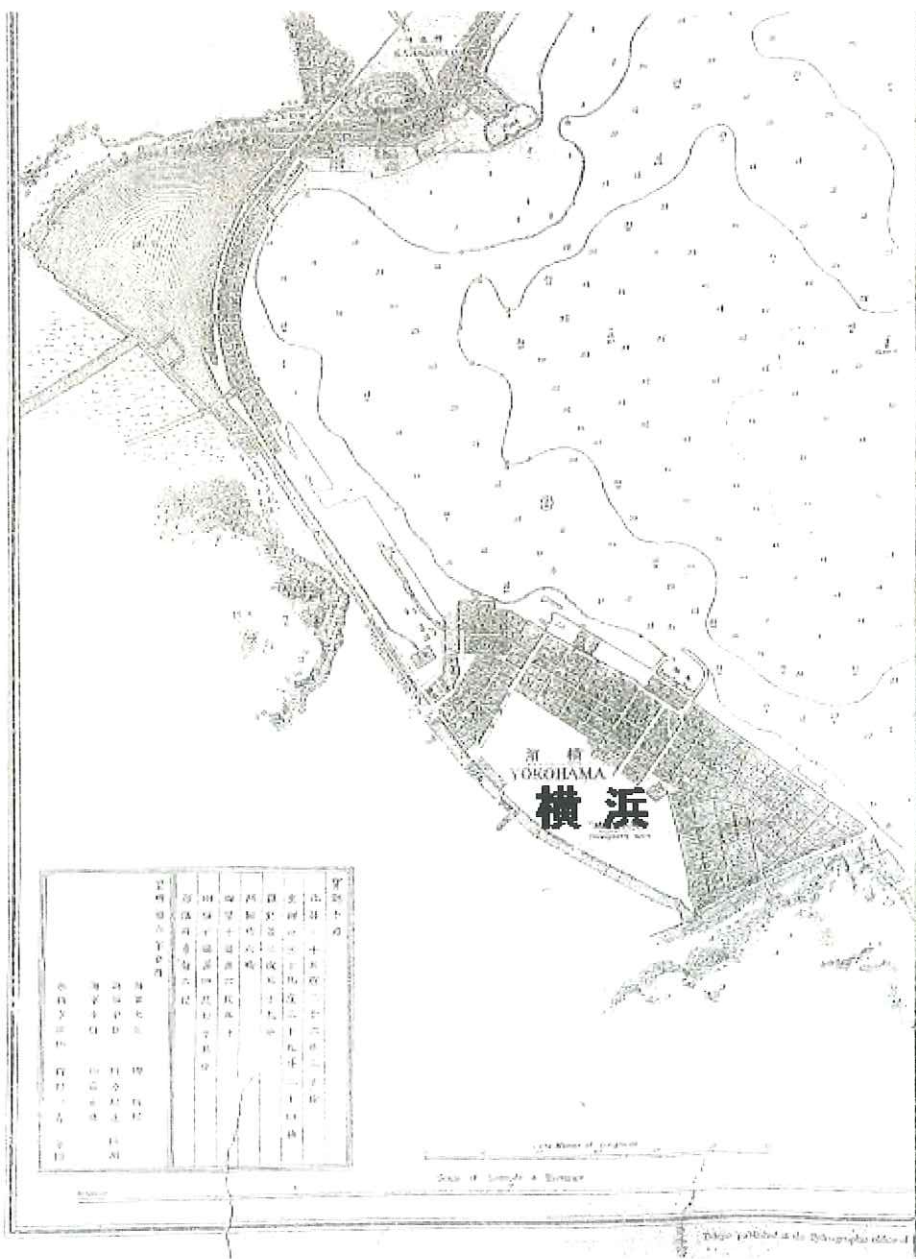


2. 横浜北水堤灯台 明治29年5月16日 ~ 現在

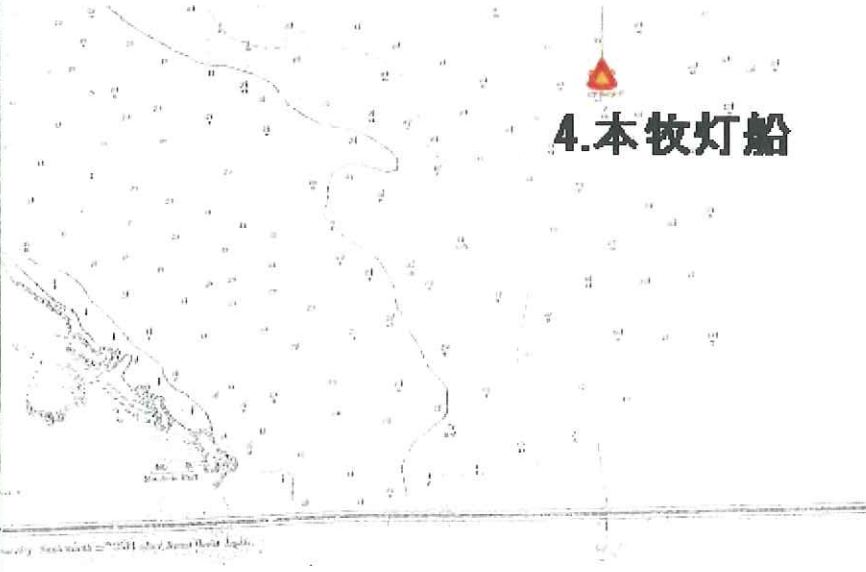
3. 横浜東水堤灯台 明治29年4月1日 ~ 昭和38年10月21日



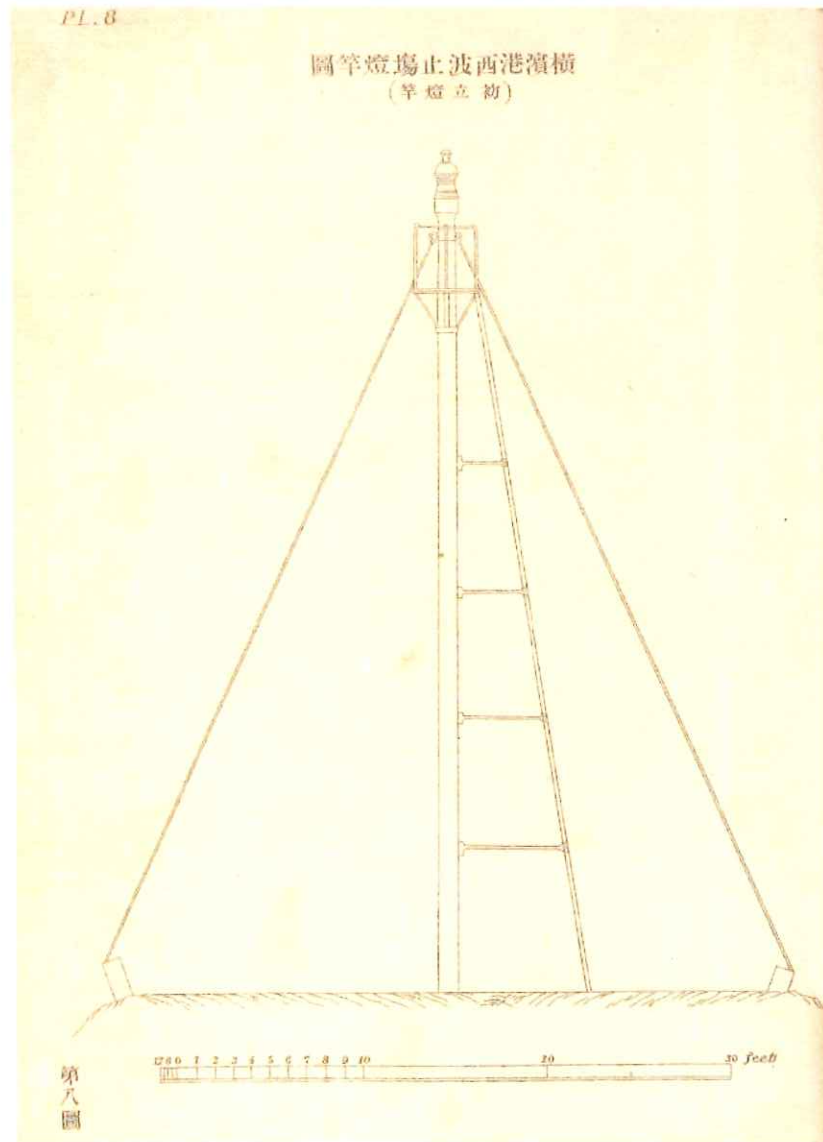
明治37年頃の横浜港



4. 本牧灯船 明治2年11月19日 ~ 明治41年9月22日



明治6年横浜港海図 海軍水路寮(海上保安庁海洋情報部の前身)作製



- ・点灯年月日:明治2(1869)年1月14日
- ・所在地:横浜西波止場東端
- ・塗色及構造:白色、鉄造、竿形
- ・灯 質:不動赤光
- ・光達距離:6.0海里(約11.1km)
- ・明 弧:全度
- ・高 さ:地上から灯火まで13.2m
- ・灯 器:石油灯器



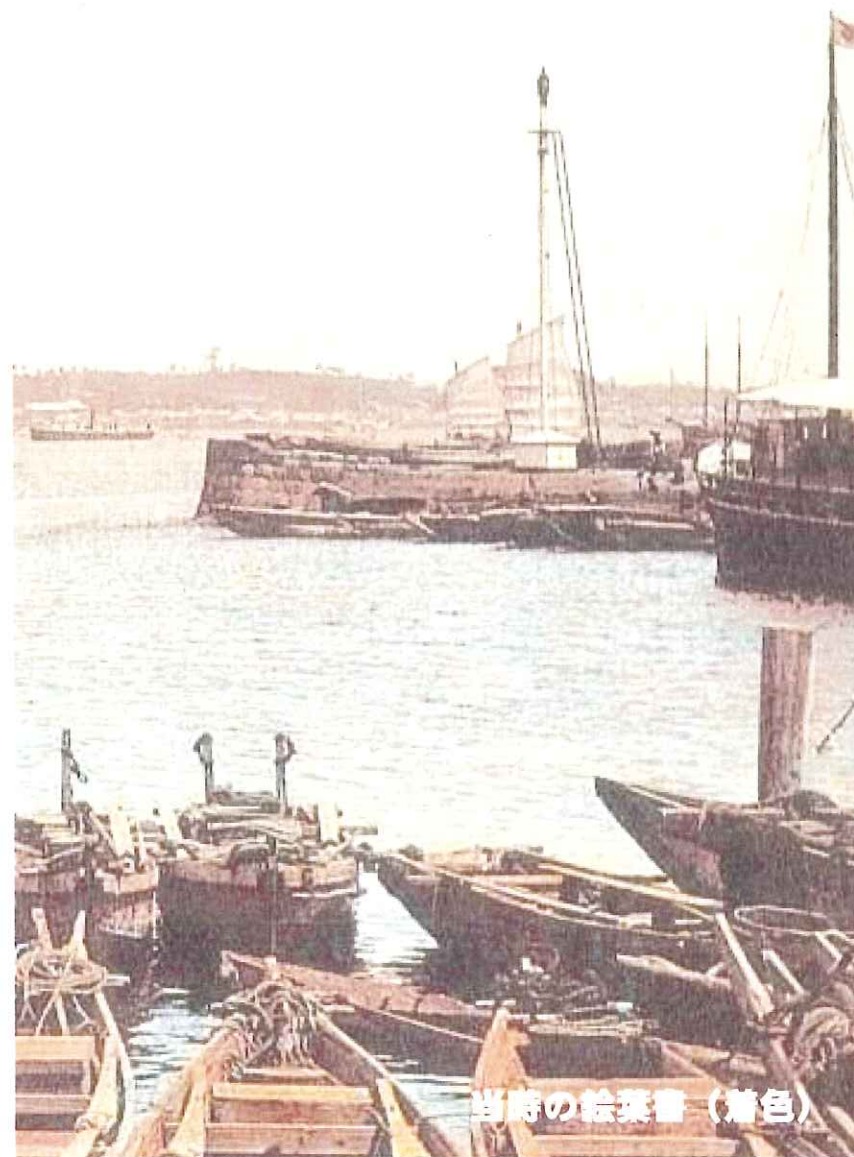
横浜港の最初の航路標識 横浜灯竿

明治神宮外苑聖徳記念絵画館 壁画

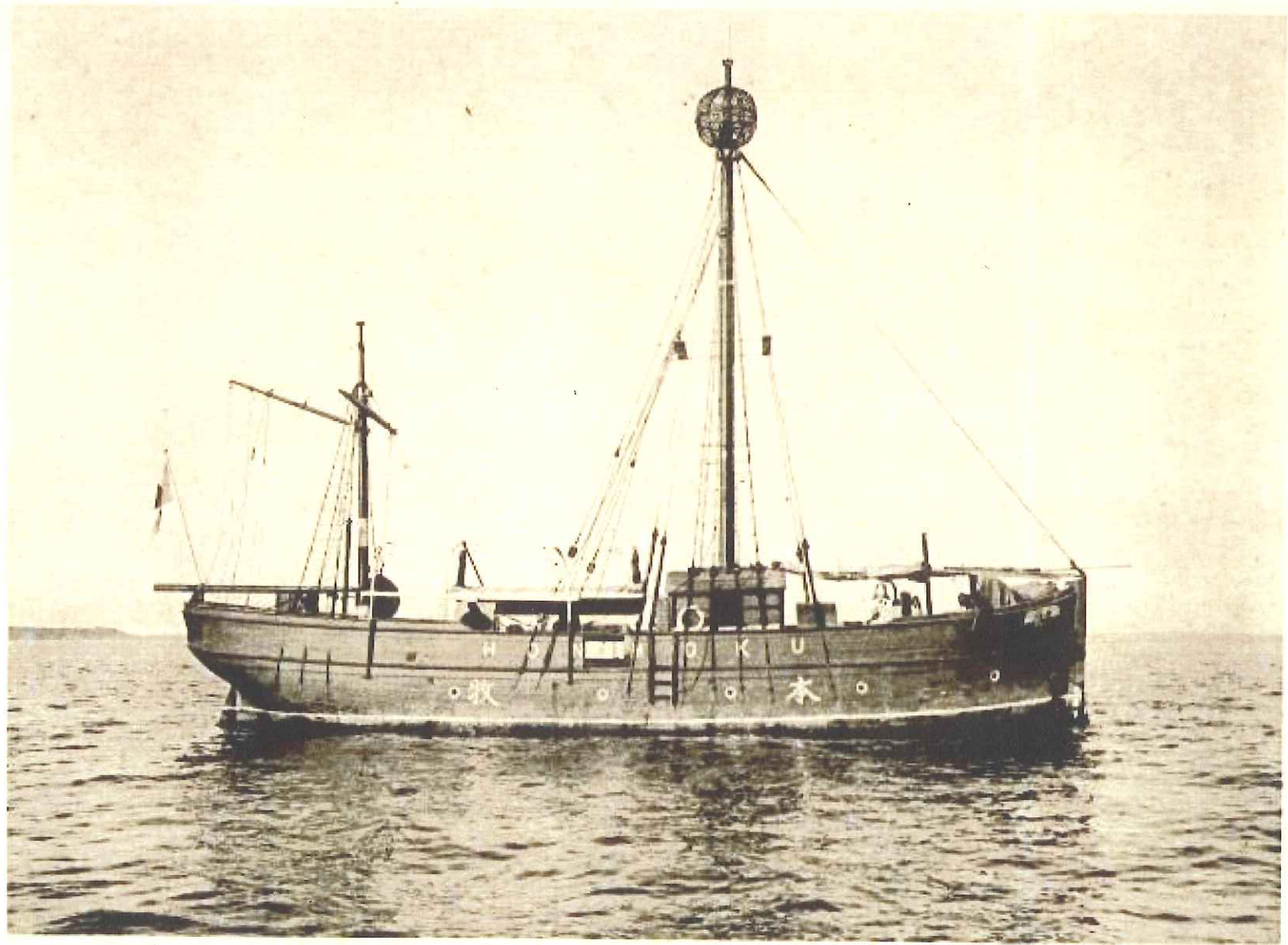
岩倉大使欧米派遣



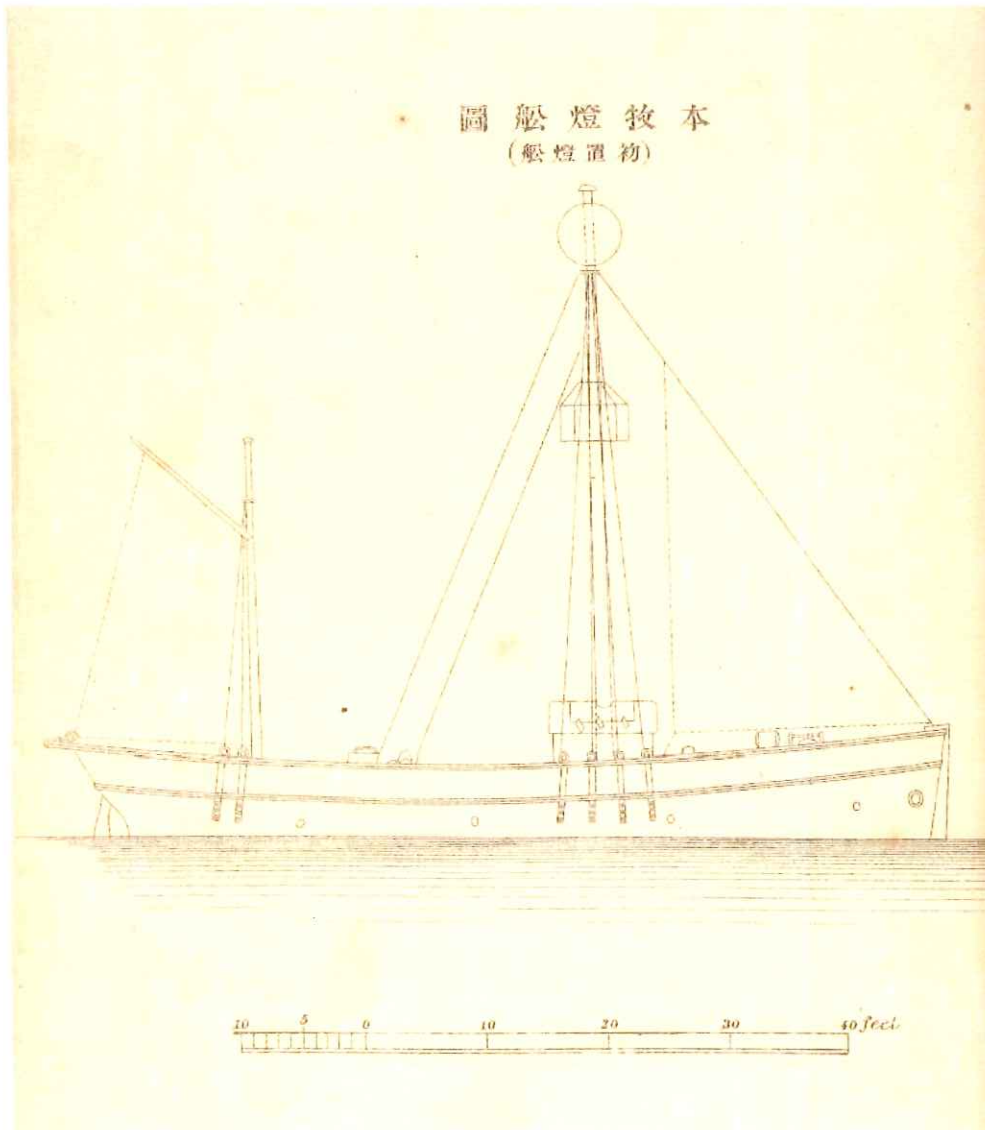
Departure of Prince Iwakura as Imperial envoy to Europe and America. (Dec.23 rd,1871)



当分の絵葉書 (着色)



日本最初の灯船 本牧灯船

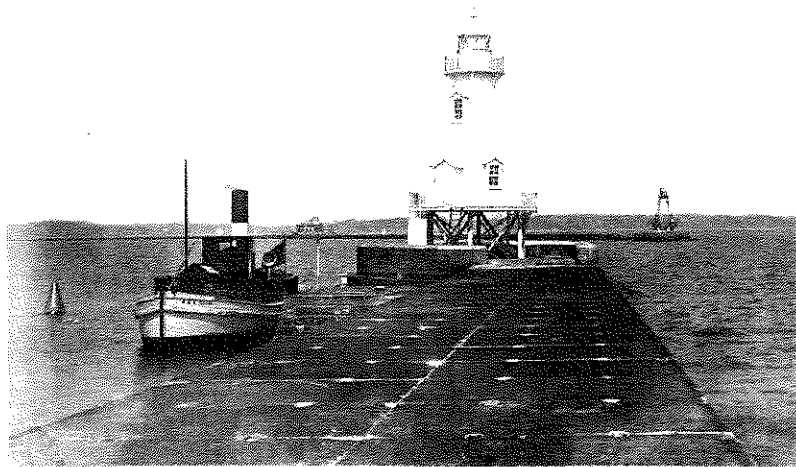


- ・点灯年月日: 明治2(1869)年11月19日
- ・所在地: 横浜本牧鼻ノ瀬ノ外方
- ・塗色及構造: 赤色、木造、船形
- ・灯 質: 不動赤光
- ・光達距離: 10.0海里(約18.3km)
- ・明 弧: 全度
- ・全長及幅: 21.5m、5.6m
- ・灯 器: 石油灯器

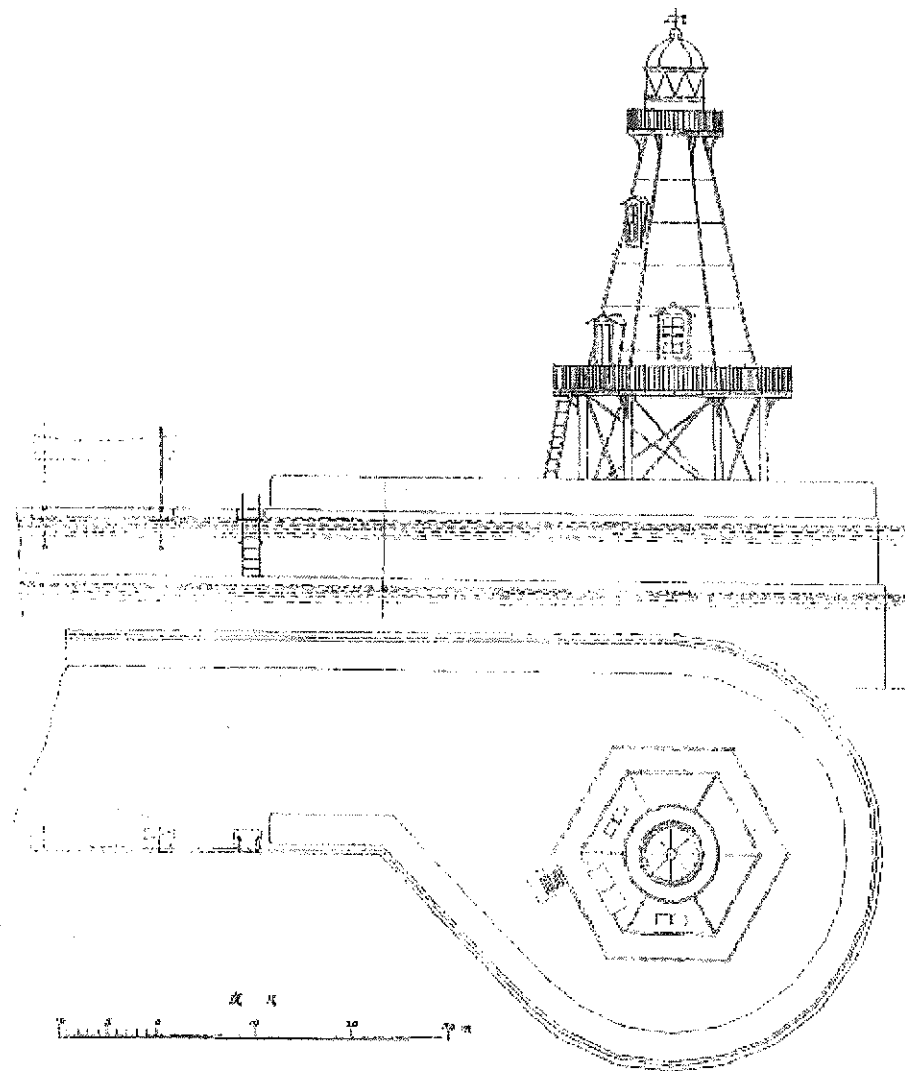
本牧灯船の図と要目



日本最初の防波堤灯台 横浜水堤灯台



- ・点灯年月日: 明治29(1869)年5月16日
- ・所在地: 横浜 北水堤外端
- ・塗色及構造: 赤色、鉄造、六角形
- ・灯 質: 不動赤光
- ・光達距離: 6.0海里(約11km)
- ・明 弧: 全度
- ・高 さ: 地上から灯火まで12.1m
- ・灯 器: 石油灯器



当時の横浜北水堤灯台の要目