

# 発航前検査 やらずに後悔

# やっつて航海!!



## 船体の検査

- ☑ 船体に亀裂や破口はないですか
- ☑ ビルジは普段より多くないですか



## エンジン始動後の検査

- ☑ 回転計、燃料計などの各計器類は正常値を指していますか
- ☑ 冷却海水は排出されていますか
- ☑ エンジンからの異音や異臭はないですか



## エンジンの検査

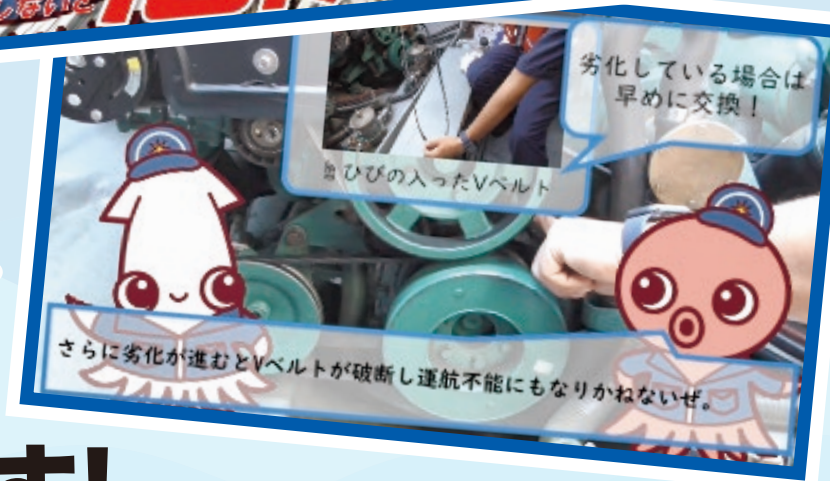
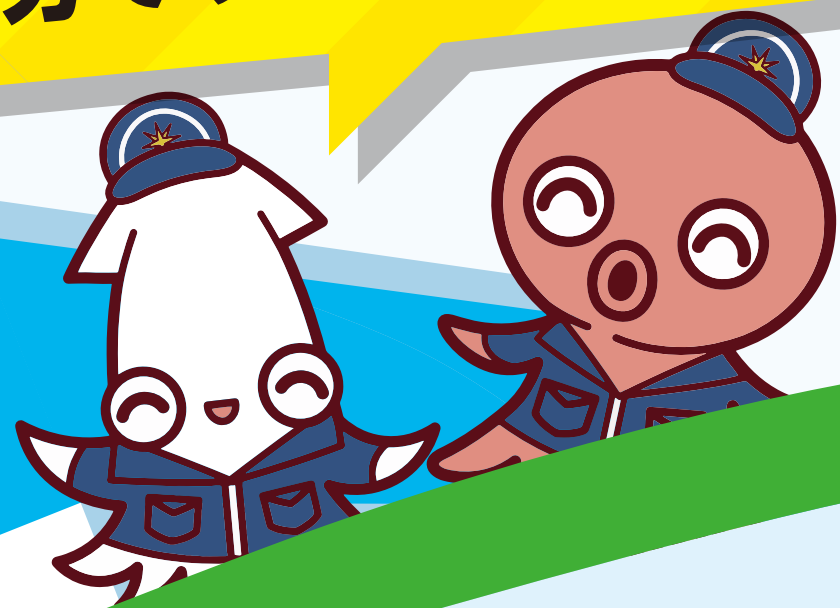
- ☑ 燃料、エンジンオイル、冷却水の量は十分ですか
- ☑ 燃料コックは開いていますか
- ☑ 燃料フィルターなどに異物はないですか
- ☑ Vベルトにひび割れや擦り切れはないですか
- ☑ バッテリーの液量、ターミナル各部の締め付けは十分ですか



## 救命設備その他の検査

- ☑ ライフジャケットは着用しましたか
- ☑ 通信手段は確認しましたか
- ☑ 気象海象情報、水路情報は確認しましたか
- ☑ その他の法定備品は確認しましたか

Check here!!



海上保安庁公式YouTubeチャンネル

## 「発航前検査のすすめ」

発航前検査を動画でわかりやすく説明!

- ☑ 発航前検査は船長さんの義務です!
- ☑ 海に出る前に必ず確認しましょう!

発航前検査のすすめ

検索



海上保安庁

東京海上保安部航行安全課

〒135-0064東京都江東区青海2-7-11 Tel.03-5564-2022(2023)