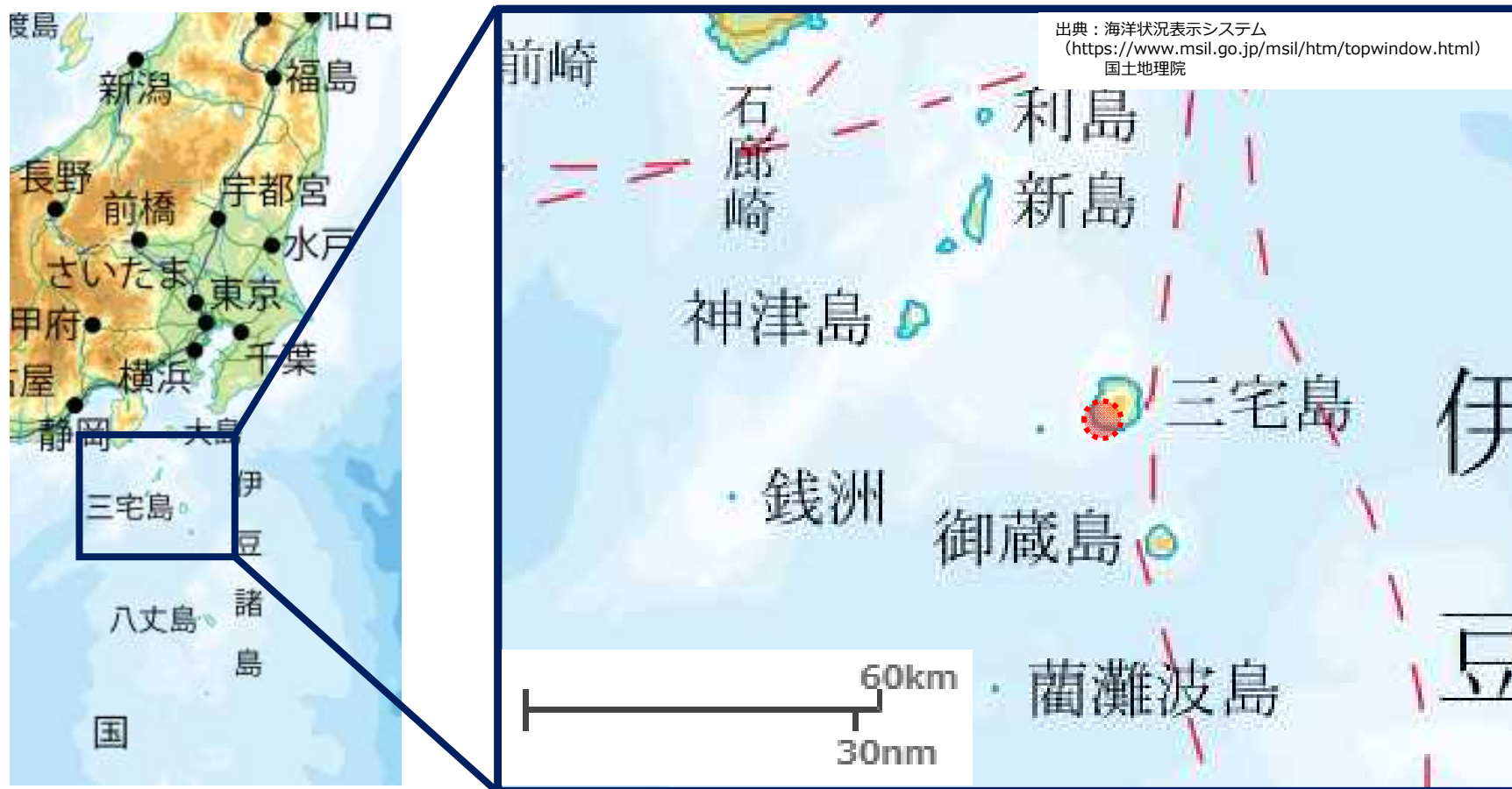


当本部が軽石と思われる漂流物を確認した海域（イメージ図）



確認日時：令和3年12月27（月）午後4時28分頃
確認場所：上図に赤丸を記載している付近海域
※状況については、次頁に記載します。

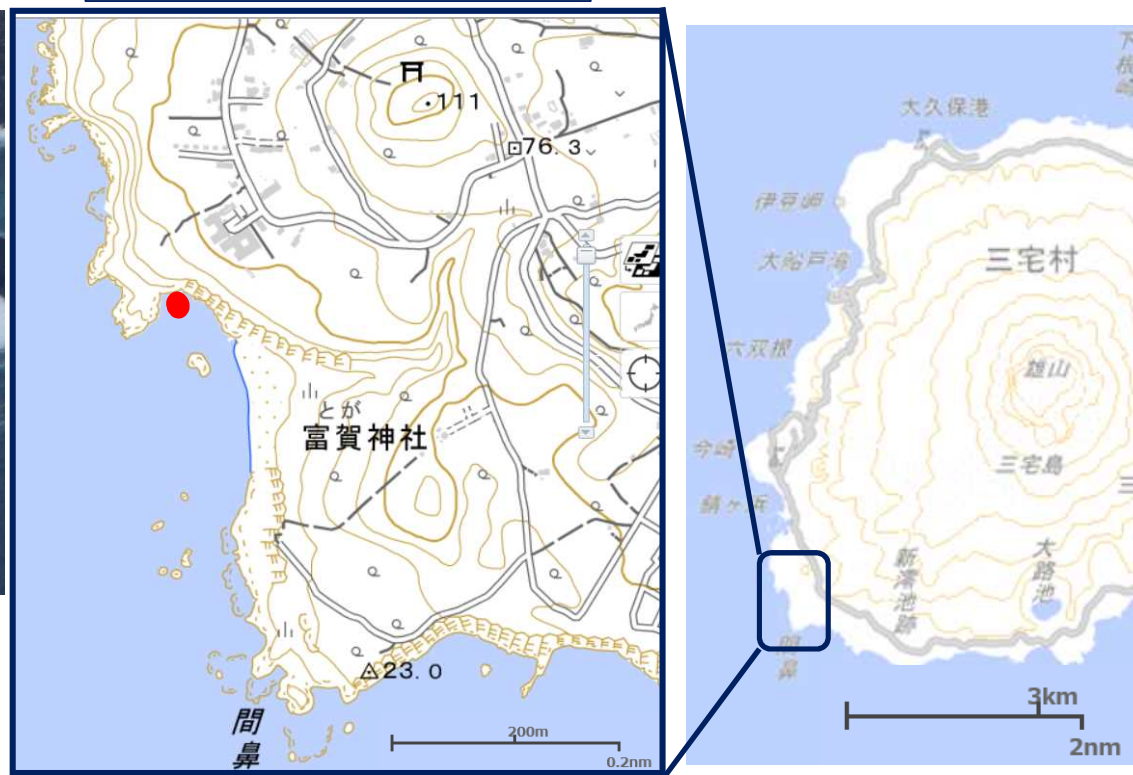
軽石と思われる漂流物の状況写真



当本部が軽石と思われる漂流物を確認した海域 (イメージ図)

漂流を認めた海域

出典：海洋状況表示システム
(<https://www.msil.go.jp/msil/hm/topwindow.html>)
国土地理院



確認場所：三宅島南西海域 (34-03.435N 139-28.813E)

漂流状況：上記海域において、約5メートル×約5メートルで漂流

※この他の海域においても広く漂流している可能性があります。