

令和6年度企画展Ⅱ

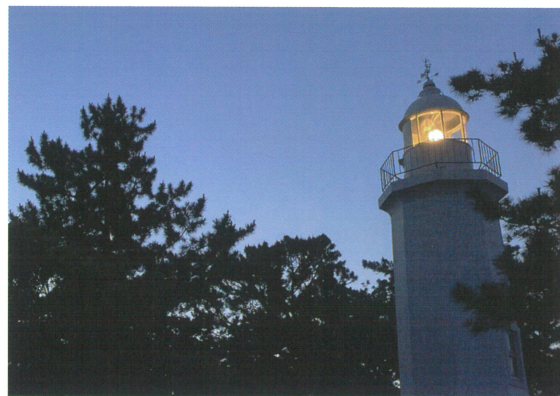
富士を仰ぐ 天女の灯台



1 富士山と清水灯台



2 清水灯台のレンズと富士山



3 点灯時の清水灯台



4 清水灯台・天女の風見鶏

2024
9.14(土) - 11.10(日)

三保松原の一角にあり、令和4年に国の重要文化財に指定された清水灯台について紹介します。

1・3 みほしるべ所蔵
2・4 北村昭夫撮影



協力：清水海上保安部

開館：9:00～16:30
年中無休・入館無料

〒424-0901

静岡市清水区三保1338-45

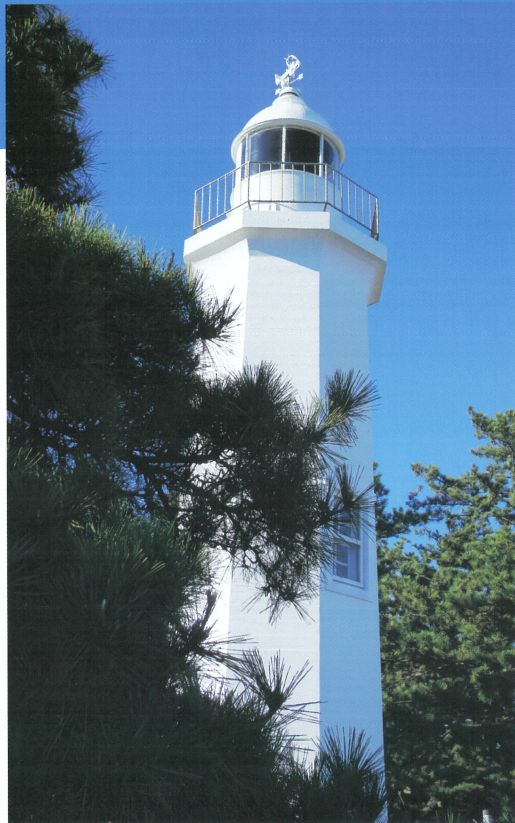
☎054-340-2100

<https://miho-no-matsubara.jp/>



※最新の開館状況はHPでご確認ください。

富士を仰ぐ 天女の灯台



清水灯台と松／北村昭夫 撮影

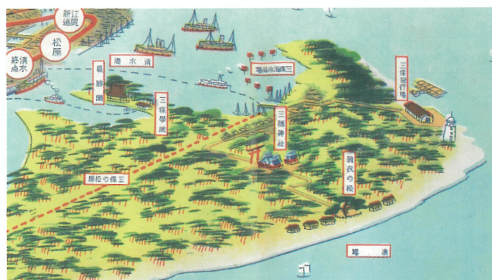
清水灯台は、日本初の鉄筋コンクリート造の灯台で、点灯開始から110年以上になります。

三保松原といえば、多くの方が思い浮かぶのが天女伝説で有名な「羽衣の松」です。しかし、三保松原は三保半島の沿岸約5kmもの広範囲に及び、各地点で趣の異なる風景を味わうことができます。

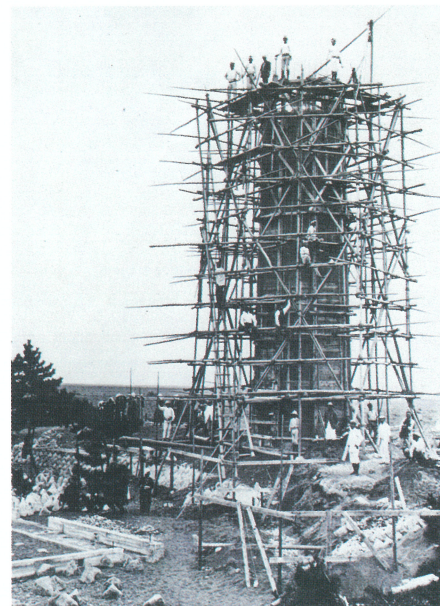
今回の企画展では、三保松原の一角にあり、富士山の眺望とともに愛され、令和4年度には国の重要文化財に指定された「清水灯台」とその周辺エリアについて、写真などの資料を展示し紹介します。



点灯開始(明治45年)頃の清水灯台／公益社団法人燈光会所蔵



静岡電気鉄道沿線案内(三保半島部分)／1927年発行 静岡市歴史博物館所蔵



建設中の清水灯台／『ふるさとの思い出写真集明治大正昭和清水』川崎文昭編(株)国書刊行会発行

会期中イベント

三保松原ガイドウォーク ～羽衣の松から清水灯台まで



「羽衣の松」周辺から清水灯台まで説明を聞きながら歩きます。(約2.5km、約1時間) 清水灯台では内部の見学も行います。

日時：10/20(日)10:00～12:00

※雨天時は室内講義及び企画展見学

講師：北村昭夫氏(静岡県登録富士山世界遺産ガイド)

協力：清水海上保安部

会場：みほしるべ2階会議室(集合)、清水灯台(解散)

定員：20名(申込多数抽選)

対象：小学4年生以上でハシゴの昇降ができる方

申込：電話で静岡市コールセンター

(☎054-200-4894) 又はHP申込

9/11(水)～10/3(木)まで

ワークショップ

「三保松原フォトスタンドづくり」

富士山や松、清水灯台など三保松原に関するモチーフの飾りを使ってフォトスタンドを作ります。

日時：10/6(日)、10/14(月・祝)

各日10:00～15:00 随時受付

会場：みほしるべ2階会議室

定員：各日30名(先着順)

申込：不要、当日直接会場へ

※定員に達し次第受付を終了します。



フォトスタンド
完成イメージ

みほしるべ展示クイズラリー

みほしるべの展示を見てクイズに挑戦しよう! 参加者には清水海上保安部発行の清水灯台カードをプレゼントします。

日時：企画展開催期間中の日曜祝日

各日9:00～15:00随時受付

会場：みほしるべ1階受付

定員：各日30名(先着順)

申込：不要、当日直接会場へ

※定員に達し次第受付を終了します。

※各イベントの最新情報は
公式サイトでご確認下さい。



開館 9:00～16:30
年中無休・入館無料
ミュージアムショップあり

【JR】

清水駅から三保方面行きバス約25分
「三保松原入口」下車徒歩約15分

【静岡鉄道】

新清水駅から三保方面行きバス約20分
「三保松原入口」下車徒歩約15分

※土日祝日のみ「世界遺産三保松原」行きのバスが運行します。
バス停からみほしるべまでは徒歩数分です。

【車】

清水ICから約25分
静岡ICから約35分
日本平久能山スマートICから約25分
(駐車場173台)

音声ガイドを使ってもっと
三保松原を楽しもう!



松原の保全活動に
参加してみませんか?

詳細は
こちら→

