



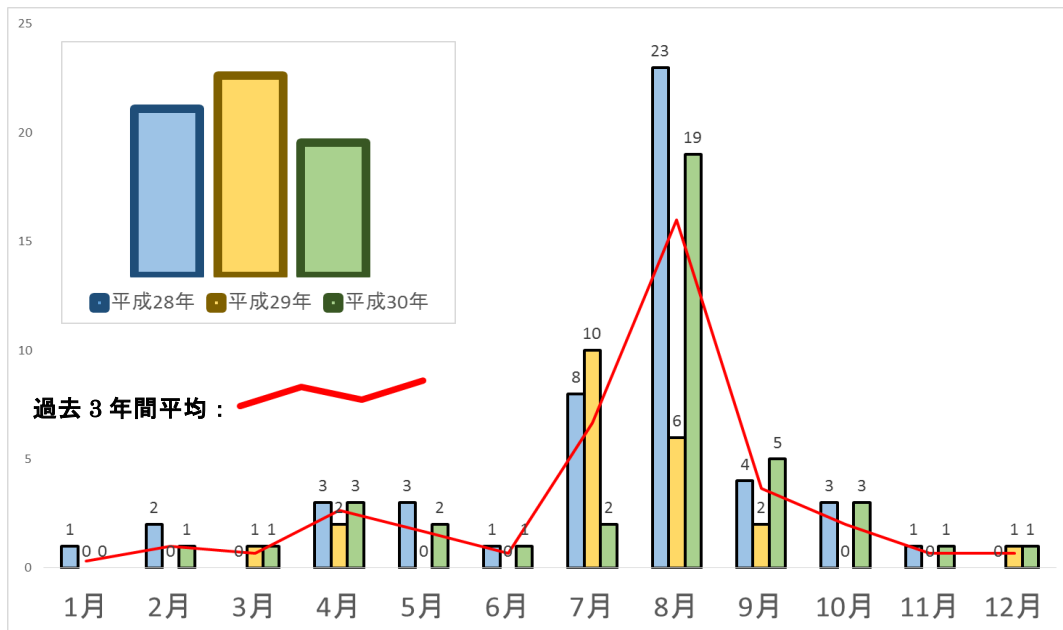
本格的なマリナーシーズンを迎えて

例年、銚子海上保安部の管内^{※1}では、7月から8月にかけてマリナーに伴う人身海難が増加します。

今年は梅雨が長引きすっきりしない天気が続いていますが、今後梅雨明け本格的なマリナーシーズンになれば、海水浴等の行楽客が増加すると思われます。

安全に注意して楽しいシーズンを過ごしてください。

○平成28年から30年のマリナーに伴う人身海難発生状況



※1 茨城県神栖市から千葉県南房総市に至る海域

○海水浴等を安全に楽しむために！

- ・海水浴場区域外、開設時間外に泳がないようにしましょう。
- ・お酒を飲んだら泳がないようにしましょう。
- ・絶対に子どもから目を離さないようにしましょう。
- ・離岸流に気をつけましょう。