

第三管区海上保安本部

統計資料

平成27年版

愛します! 守ります! 日本の海



JAPAN COAST GUARD

凡 例

1. 統計表の内容は、ことわりのない限り、年号で表記しているものは暦年1月から12月までの期間を、年度で表記しているものは4月から翌年3月までの期間を、何年何月末とあるものはその期日現在を示します。
2. 統計表に記載の数値のうち、過去4年分の数値については、速報値から確定値への校正等により、前年版に掲載した数値と異なる場合があります。
3. 統計諸表のうち比率及び平均値は、小数点以下第2位を四捨五入してあるため、必ずしも計に一致しない場合があります。

目 次

I 海上治安

1. 海上犯罪の摘発

(1) 海上犯罪の法令別送致状況の推移	2
(2) 海上犯罪の法令別・違反事項別送致状況の推移	
イ. 海事関係法令	5
ロ. 漁業関係法令	6
ハ. 出入国関係法令	6
ニ. 銃器・薬物関係法令	6
ホ. 刑 法	6
ヘ. その他の法令	6

II 海上環境

1. 海洋汚染

(1) 海洋汚染の発生確認件数の推移	8
(2) 海域別発生確認件数の推移	9
(3) 海洋汚染発生確認分布図	10
(4) 排出源別油濁発生確認状況の推移	11
(5) 原因別油濁発生確認状況の推移	11

2. 廃棄物の海洋への排出

(1) 廃棄物の排出状況の推移	12
(2) 廃棄物の種類別排出状況	13
(3) 廃棄物排出海域図	14

3. 監視・取締り

(1) 海上環境関係法令違反送致状況の推移	15
(2) 海上環境関係法令違反内容別送致状況の推移	16

III 海上交通

1. 船舶の交通

(1) 東京湾

イ. 浦賀水道の船種別船舶の一日平均の通航状況	18
ロ. 浦賀水道における時間別・方向別船舶の一日平均の通航状況	20

ハ. 浦賀水道における時間別・方向別船舶の一日平均の通航状況	2 1
(グラフ)	
(2) 特定港	
イ. 特定港別船舶入港状況の推移	2 2
ロ. 特定港総トン数別船舶入港状況の推移	2 3
2. 指導・取締り	
東京湾における海上交通安全法条項別指導・取締り状況の推移	2 4
IV 港長業務	
特定港別港務実績	2 6
V 海難・救助	
1. 海 難	
(1) 船舶海難発生状況の推移	2 8
(2) 海難種別船舶海難発生状況の推移	2 9
(3) 船舶用途別船舶海難発生状況の推移	3 0
(4) 原因別船舶海難発生状況の推移	3 1
2. 救 助	
(1) 船舶の救助状況の推移	3 2
(2) 海難船舶乗船者の救助状況の推移	3 2
VI 海上防災	
1. 海上災害発生状況の推移	3 4
2. 管区内における防災資機材保有の現状	
(1) 管内部署が保有する油防除資機材	3 5
(2) 管内の行政機関及び民間企業が保有する油防除資機材	3 5
VII 通 信	
1. 海上安全情報の提供	
(1) 航行警報放送の現状	3 7
(2) 地方海上警報・予報放送の現状	3 7
2. 情報収集	
(1) 海難通信取扱状況の推移	
イ. 遭難通信取扱状況	3 8
ロ. 遭難通信取扱件数の推移	3 8

ハ. 緊急通信取扱状況	39
ニ. 緊急通信取扱件数の推移	39
ホ. 要急通信取扱状況	40
ヘ. 要急通信取扱件数の推移	40
(2) 遭難周波数の聴守の現状	41
(3) 118番通報の状況(件数)	41
Ⅷ 海洋情報	
1. 海洋調査	
(1) 水路測量	43
(2) 海象観測	43
(3) 海底火山調査	44
2. 水路情報	
(1) 管区水路通報・管区航行警報	45
(2) 水路図誌	46
(3) 沿岸防災情報図	47
(4) 水路図誌等利用許諾件数	48
(5) 海の相談室相談件数	48
Ⅸ 航路標識	
1. 所管航路標識の推移	50
2. 航路標識整備の推移	50
3. 気象の情報提供	
(1) 無線電話によるもの	51
(2) 電話によるもの	51
(3) インターネット・ホームページによるもの	52
X 参考資料	
船艇・航空機配備一覧表	54

I 海上治安



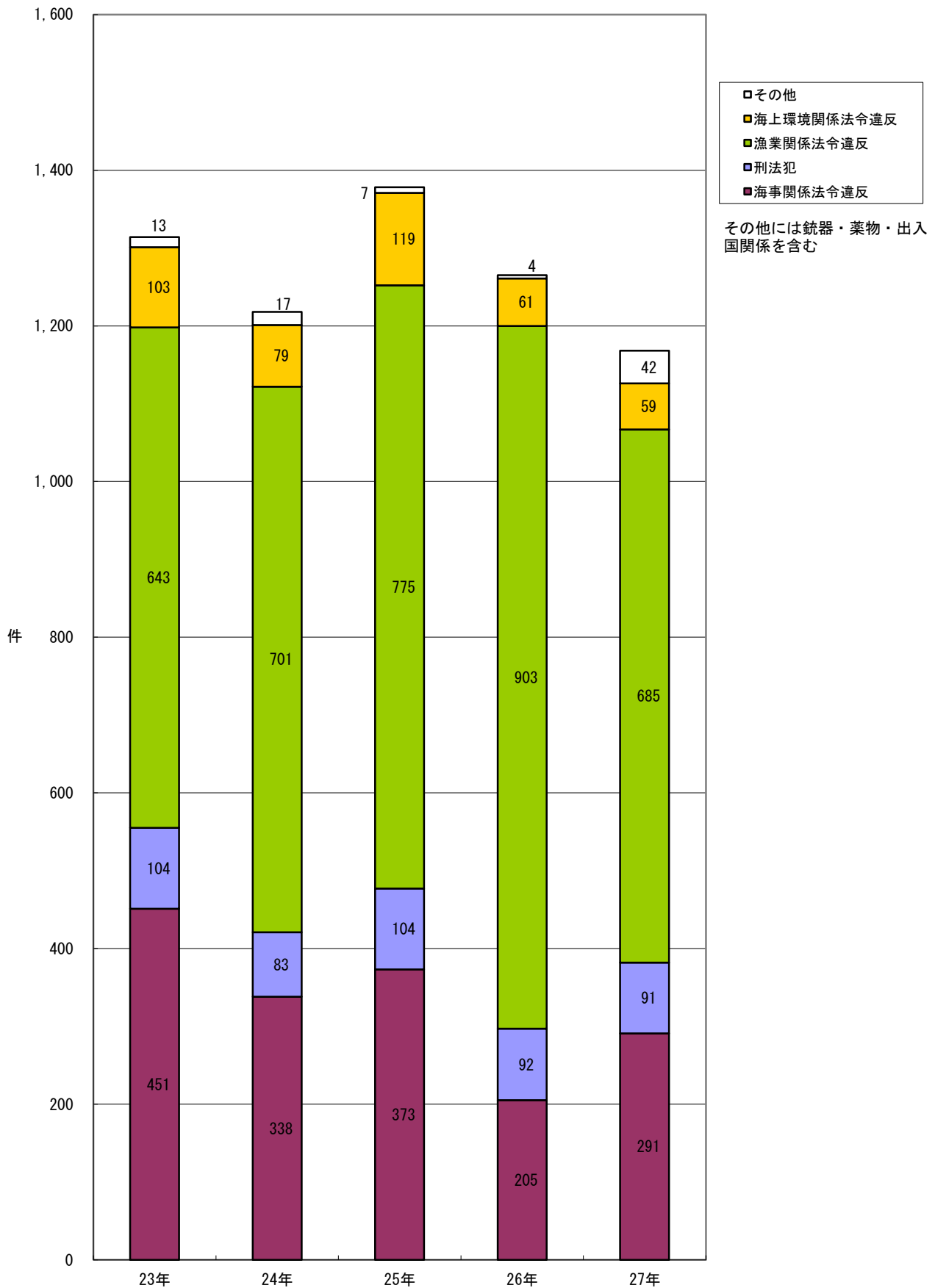
1. 海上犯罪の摘発

(1) 海上犯罪の法令別送致状況の推移

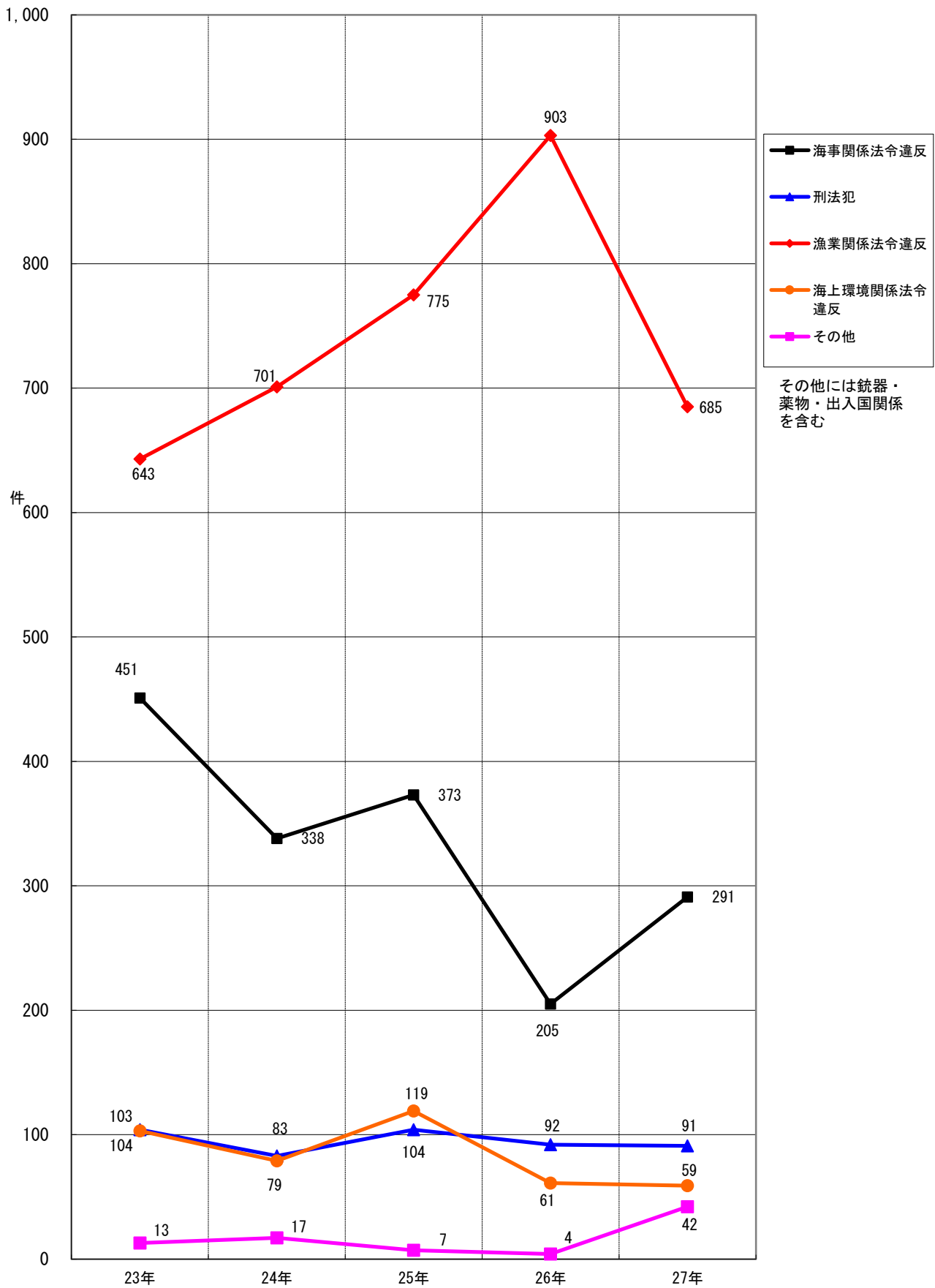
単位：件

年 項目	23年	24年	25年	26年	27年
海事関係法令違反	451	338	373	205	291
刑法犯	104	83	104	92	91
漁業関係法令違反	643	701	775	903	685
海上環境関係法令違反	103	79	119	61	59
銃器・薬物関係法令違反	1	-	1	-	8
出入国関係法令違反	3	3	-	-	3
その他の法令違反	9	14	6	4	31
合計	1,314	1,218	1,378	1,265	1,168

海上犯罪の法令別送致状況の推移（グラフ） 1



海上犯罪の法令別送致件数の推移（グラフ） 2



(2) 海上犯罪の法令別・違反事項別送致状況の推移

イ. 海事関係法令

単位：件

区分	違反事項	年	23	24	25	26	27
船舶安全法 関係法令	検査証書記載条件		1	2	1	-	1
	無検査・検査証書不受有		41	32	38	14	30
	最大搭載人員超過		6	5	5	6	9
	航行区域・従業制限		5	4	10	5	3
	その他		142	138	116	85	99
	計		195	181	170	110	142
船舶 職員法	法定職員定数		55	16	49	17	31
	法定職員資格外従事		28	17	15	13	16
	その他		-	5	9	8	4
	計		83	38	73	38	51
船員法	計		68	36	54	18	22
船舶法 関係法令	船名番号等船体標示義務		-	-	-	-	-
	漁船登録票船内不備		-	-	-	1	-
	漁船登録票不受有		-	1	1	-	1
	登録事項変更の不申請		-	-	-	-	-
	その他		27	28	21	6	29
	計		27	29	22	7	30
港則法	計		43	35	23	20	23
海上交通 安全法	航路航行義務		3	2	1	-	2
	速度制限		9	6	6	2	8
	航路の出入時横断制限		-	-	-	-	-
	浦賀水道航路右側航行義務		18	7	12	6	9
	中ノ瀬航路一方通行義務		1	-	-	1	2
	その他		-	2	1	-	-
	計		31	17	20	9	21
その他の 法令	計		4	2	11	3	2
海事関係 合計			451	338	373	205	291

ロ. 漁業関係法令

単位：件

区分		年				
		23	24	25	26	27
漁業 関係法令	違反事項					
	無許可操業	2	2	9	2	2
	操業制限	-	-	-	-	-
	外国人漁業関係法令	2	-	-	6	6
	その他	639	699	766	895	677
	計	643	701	775	903	685

ハ. 出入国関係法令

単位：件

区分		年				
		23	24	25	26	27
出入国 関係法令	違反事項					
	不法入国	-	-	-	-	-
	その他	3	3	-	-	3
	計	3	3	0	0	3

ニ. 銃器・薬物関係法令

単位：件

区分		年				
		23	24	25	26	27
貿易 関係法令	違反事項					
	禁制品輸入	-	-	-	-	-
	関税ほ脱	-	-	-	-	-
	その他	0	-	1	-	-
	計	0	0	1	0	0

ホ. 刑法

単位：件

区分		年				
		23	24	25	26	27
刑法	違反事項					
	業務上過失往来妨害	86	65	76	74	63
	業務上過失致死傷	12	15	17	14	14
	殺人・傷害	4	1	3	1	-
	その他	2	2	8	3	2
	計	104	83	104	92	79

ヘ. その他の法令

単位：件

区分		年				
		23	24	25	26	27
その他の 法令	違反事項					
	電波法	2	1	1	3	10
	その他	8	13	5	1	21
	計	10	14	6	4	31

II 海上環境

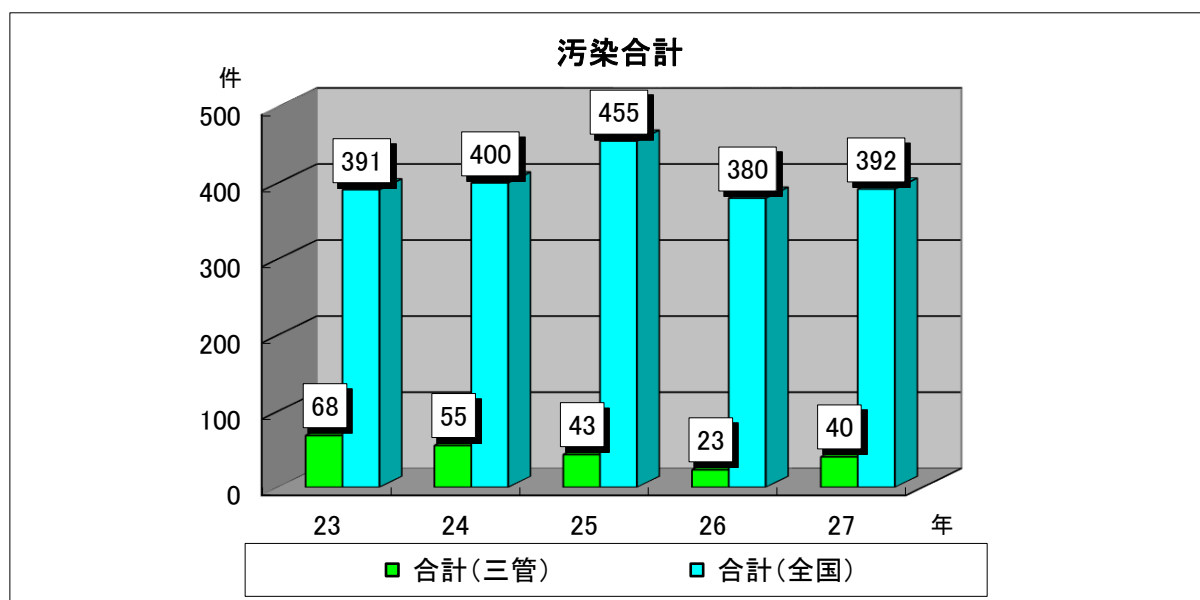
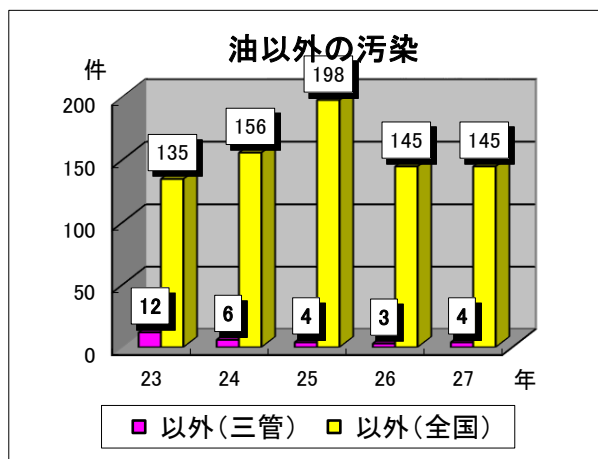
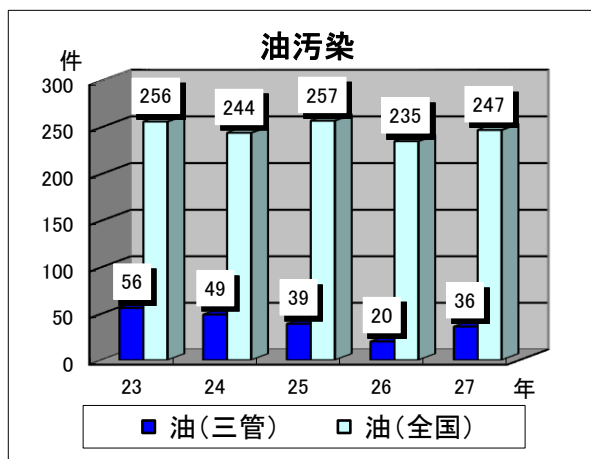


1. 海洋汚染

(1) 海洋汚染の発生確認件数の推移 (※平成25年以降は赤潮・青潮を除く)

単位：件

種別 年	油		油以外		計		全国比 (%)
	油(三管)	油(全国)	以外(三管)	以外(全国)	合計(三管)	合計(全国)	
23	56	256	12	135	68	391	17.3
24	49	244	6	156	55	400	13.7
25	39	257	4	198	43	455	9.4
26	20	235	3	145	23	380	6.1
27	36	247	4	145	40	392	10.2

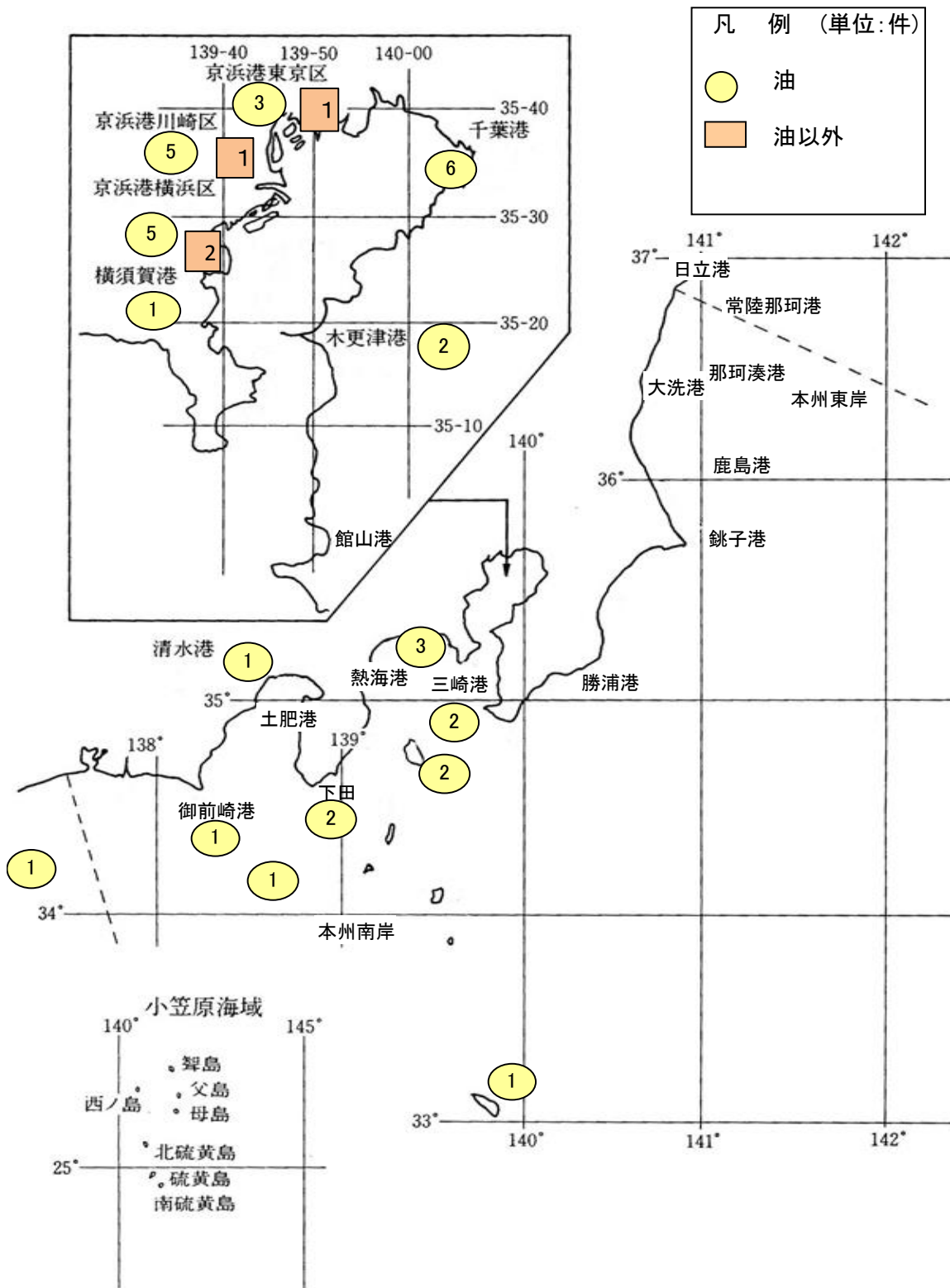


(2) 海域別発生確認件数の推移

単位：件

区分		年					
		23	24	25	26	27	
東京湾	京浜港内	横浜区	21	8	6	2	7
		川崎区	5	3	4	-	6
		東京区	3	4	4	1	4
	千葉港内		6	13	11	6	6
	木更津港内		3	2	1	-	2
	横須賀港内		4	8	7	6	1
	その他の湾内		1	-	1	-	-
	小計		43	38	34	15	26
東京湾外	那珂湊港内		2	3	-	-	-
	鹿島港内		1	3	-	-	-
	銚子港内		1	-	1	-	-
	三崎港内		2	-	2	1	2
	下田港内		1	3	-	3	2
	清水港内		5	1	-	1	1
	田子の浦港内		-	-	-	-	-
	その他の海域		13	7	6	3	9
小計		25	17	9	8	14	
計(管区)		68	55	43	23	40	

(3) 海洋汚染発生確認分布図



(4) 排出源別油濁発生確認状況の推移

単位：件

年	区分 国籍	船 舶			陸上	不明	その他	計 (管区)	全国	全国 比 (%)
		日本	外国	小計						
23		16	11	27	7	19	3	56	256	21.8
24		30	4	34	4	10	1	49	244	20
25		24	3	27	3	7	2	39	257	15.1
26		12	3	15	1	4	-	20	235	8.5
27		22	2	24	4	6	2	36	247	14.6

(5) 原因別油濁発生確認状況の推移

単位：件

年	区分 国籍	故 意 排 出			取 扱 不 注 意			破 損 ・ 海 難 等			不明	計 (管区)	全国
		日本	外国	小計	日本	外国	小計	日本	外国	小計			
23		5	-	5	8	2	10	9	-	9	32	56	256
24		4	-	4	18	4	22	10	-	10	13	49	244
25		7	-	7	10	3	13	12	-	12	7	39	257
26		1	-	1	5	2	7	7	1	8	4	20	235
27		5	-	5	12	2	14	11	-	11	6	36	247

2. 廃棄物の海洋への排出

(1) 廃棄物の排出状況の推移

単位：万m³

年		23	24	25	26	27
区分						
産業 廃棄物	海洋投入処分	122.4	117.7	86.7	69.2	36.9
一般 廃棄物	海洋投入処分	-	-	-	-	-
水底 土砂	海洋投入処分	15.7	99.1	115.7	122.7	8.6

注：本統計は、当管区本部に提出された廃棄物排出状況報告書を元に集計したものである。

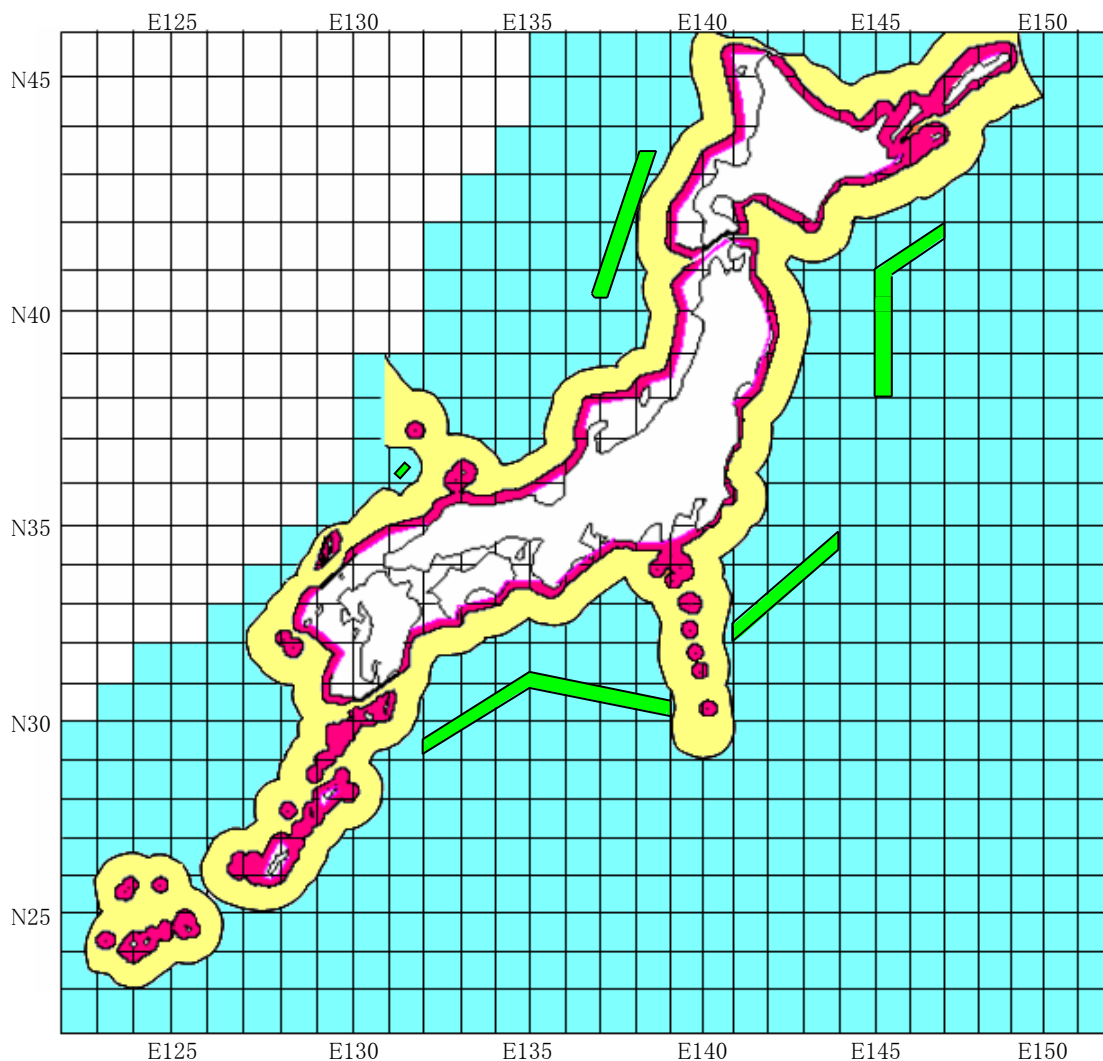
(2) 廃棄物の種類別排出状況(27年)

単位：万m³

区 分 海 域		海 洋 投 入 処 分				
		I 海域	II 海域	III 海域	その他の 海域	計
一般 廃棄物	し尿、浄化槽汚でい	-	-	-	-	0
	そ の 他	-	-	-	-	0
	計	0	0	0	0	0
産 業 廃 棄 物	非水溶性無機性汚でい	-	36.9	-	-	36.9
	鉍 さ い	-	-	-	-	0
	水溶性無機性汚でい	-	-	-	-	0
	有 機 性 汚 で い	-	-	-	-	0
	廃 酸 ・ 廃 アル カ リ	-	-	-	-	0
	そ の 他	-	-	-	-	0
	計	0	36.9	0	0	36.9
水 底 土 砂		-	-	-	8.6	8.6

(3) 廃棄物排出海域図

海洋汚染等及び海上災害の防止に関する法律施行令第4条の2別表第3及び
廃棄物海洋投入処分の許可等に関する省令第6条別表関連



旧海防令	海防令	許可省令	区分	海	域
A海域	—	I海域	■		
B海域	—	II海域	■		
C海域	A海域	III海域	■	すべての国の領海の基線からその外側50海里の線を越える海域	
D海域	B海域	—	■	すべての国の領海の基線からその外側12海里以遠の海域	
E海域	C海域	—		次に掲げる海域以外の海域 (1) 港則法に基づく港の区域及び港の境界外1万m以内の海域 (2) 海図に記載されている海岸の低潮線から1万m以内の海域 (3) 伊勢湾及び瀬戸内海 (4) 本邦の領海の基線から50海里を超えない海域のうち水産動植物の生息環境その他の海洋環境の保全上支障があると認めて環境大臣が指定する海域	
F海域	D海域	IV海域		上記(4)の海域を除くすべての海域	

※1 海防令：海洋汚染等及び海上災害の防止に関する法律施行令をいう。

※2 許可省令：廃棄物海洋投入処分の許可等に関する省令をいう。

3. 監視・取締り

(1) 海上環境関係法令違反送致状況の推移

単位：件

年	区分 国籍	海洋汚染及び海上 災害の防止に関する 法律違反			港 則 法 違 反			そ の 他 の 法 令 違 反			計 (管 区)			全 国	全国比 (%)
		日本	外国	小計	日本	外国	小計	日本	外国	小計	日本	外国	小計		
23		72	3	75	11	-	11	17	-	17	100	3	103	666	15.5
24		54	2	56	19	-	19	4	-	4	77	2	79	562	14.1
25		100	2	102	12	-	12	5	-	5	117	2	119	661	18.0
26		56	1	57	4	-	4	-	-	0	60	1	61	606	10.1
27		40	1	41	4	-	4	14	-	14	58	1	59	569	10.4

(2) 海上環境関係法令違反内容別送致状況の推移

単位：件

年	区分 国籍	油 排 出						油記録簿 記載義務 違反			脱落防止 義務違反			廃棄物投 棄禁 止反			そ の 他						計 (管区)	全 国	全 国 比 (%)								
		故意犯			過失犯			小計	日本	外国	計	日本	外国	計	日本	外国	計	実質犯			形式犯					小計							
		日本	外国	計	日本	外国	計											日本	外国	計	日本	外国					計	日本	外国	計	日本	外国	計
23		6	1	7	13	2	15	22	3	-	3	10	-	10	4	-	4	11	-	11	53	-	53	64	103	666	15.5						
24		5	-	5	11	2	13	18	5	-	5	19	-	19	3	-	3	16	-	16	18	-	18	34	79	562	14.1						
25		6	1	7	12	1	13	20	3	-	3	11	-	11	1	-	1	38	1	39	45	-	45	84	119	661	18.0						
26		7	-	7	10	1	11	18	-	-	0	4	-	4	-	-	0	18	-	18	21	-	21	39	61	606	10.1						
27		5	-	5	6	1	7	12	2	-	2	4	-	4	1	-	1	17	-	17	23	-	23	40	59	569	10.4						

Ⅲ 海上交通



1. 船舶の交通

(1) 東京湾

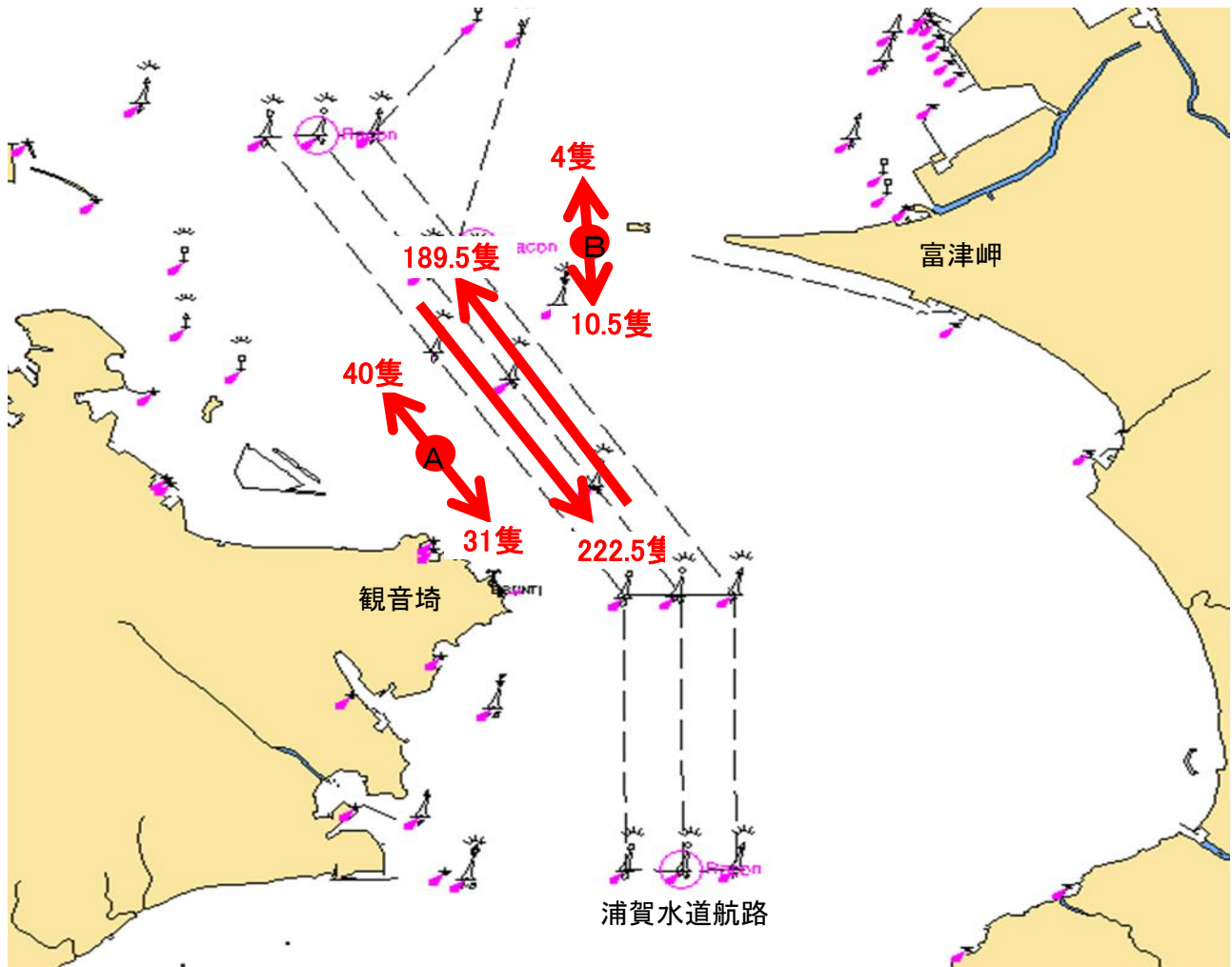
イ. 浦賀水道の船種別船舶の一日平均の通航状況(平成27年度)

単位：隻

区分		貨物船	タンカ	旅客船	カーフェリー	水エアクラッシュ翼船	漁船	えい航船	押航船	その他(巡視船・自衛艦・交通艇・海上タクシー等)	通航隻数(合計)
浦賀水道航路	北航船舶	108.5	57.0	3.5	-	-	-	0.5	1.0	19.0	189.5
	南航船舶	126.5	72.5	3.5	-	-	0.5	0.5	2.0	17.0	222.5
	南・北航船舶	235.0	129.5	7.0	-	-	0.5	1.0	3.0	36.0	412.0
浦賀水道A	北航船舶	1.5	0.5	-	-	-	22.5	0.5	-	15.0	40.0
	南航船舶	-	0.5	-	-	-	11.5	-	-	19.0	31.0
	南・北航船舶	1.5	1.0	-	-	-	34.0	0.5	-	34.0	71.0
浦賀水道B	北航船舶	1.0	-	1.0	-	1.0	1.0	-	-	1.0	5.0
	南航船舶	1.5	0.5	-	-	1.5	5.5	-	-	0.5	9.5
	南・北航船舶	2.5	0.5	1.0	-	2.5	6.5	-	-	1.5	14.5
浦賀水道	北航船舶	111.0	57.5	4.5	-	1.0	23.5	1.0	1.0	35.0	234.5
	南航船舶	128.0	73.5	3.5	-	1.5	17.5	0.5	2.0	36.5	263.0
	南・北航船舶	239.0	131.0	8.0	-	2.5	41.0	1.5	3.0	71.5	497.5

※ 平成27年10月26日12:00から10月28日12:00までの48時間観測した総通航隻数に対する一日(24時間)平均の通航隻数

浦賀水道通航図 (一日平均通航状況)



※ 平成27年10月26日12:00から10月28日12:00までの48時間観測した
 総通航隻数に対する一日 (24時間) 平均の通航隻数

ロ. 浦賀水道における時間別・方向別船舶の一日平均の通航状況(平成27年度)

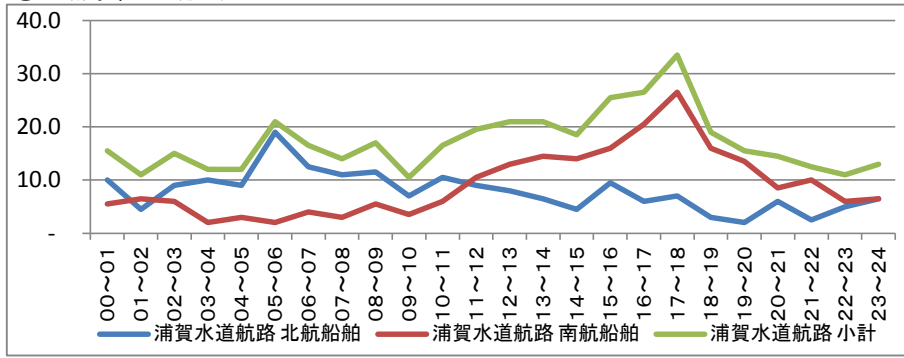
単位：隻

方向別 時間別	浦賀水道航路			浦賀水道A			浦賀水道B			浦賀水道 全体		
	北航船舶	南航船舶	小計	北航船舶	南航船舶	小計	北航船舶	南航船舶	小計	北航船舶 合計	南航船舶 合計	総計
00～01	10.0	5.5	15.5	0.5	-	0.5	-	-	-	10.5	5.5	16.0
01～02	4.5	6.5	11.0	-	-	-	-	-	-	4.5	6.5	11.0
02～03	9.0	6.0	15.0	0.5	-	0.5	-	1.0	1.0	9.5	7.0	16.5
03～04	10.0	2.0	12.0	-	-	-	0.5	-	0.5	10.5	2.0	12.5
04～05	9.0	3.0	12.0	-	0.5	0.5	-	-	-	9.0	3.5	12.5
05～06	19.0	2.0	21.0	0.5	1.5	2.0	0.5	-	0.5	20.0	3.5	23.5
06～07	12.5	4.0	16.5	2.0	0.5	2.5	0.5	1.0	1.5	15.0	5.5	20.5
07～08	11.0	3.0	14.0	8.0	3.0	11.0	-	1.0	1.0	19.0	7.0	26.0
08～09	11.5	5.5	17.0	2.0	1.5	3.5	0.5	1.5	2.0	14.0	8.5	22.5
09～10	7.0	3.5	10.5	3.0	6.5	9.5	0.5	1.0	1.5	10.5	11.0	21.5
10～11	10.5	6.0	16.5	1.0	4.5	5.5	-	1.0	1.0	11.5	11.5	23.0
11～12	9.0	10.5	19.5	6.5	5.5	12.0	1.0	1.0	2.0	16.5	17.0	33.5
12～13	8.0	13.0	21.0	3.5	1.5	5.0	-	-	-	11.5	14.5	26.0
13～14	6.5	14.5	21.0	3.5	2.5	6.0	-	0.5	0.5	10.0	17.5	27.5
14～15	4.5	14.0	18.5	4.0	1.0	5.0	-	0.5	0.5	8.5	15.5	24.0
15～16	9.5	16.0	25.5	0.5	1.5	2.0	-	-	-	10.0	17.5	27.5
16～17	6.0	20.5	26.5	-	1.0	1.0	1.5	-	1.5	7.5	21.5	29.0
17～18	7.0	26.5	33.5	1.5	-	1.5	-	0.5	0.5	8.5	27.0	35.5
18～19	3.0	16.0	19.0	-	-	-	-	-	-	3.0	16.0	19.0
19～20	2.0	13.5	15.5	1.0	-	1.0	-	0.5	0.5	3.0	14.0	17.0
20～21	6.0	8.5	14.5	0.5	-	0.5	-	-	-	6.5	8.5	15.0
21～22	2.5	10.0	12.5	-	-	-	-	-	-	2.5	10.0	12.5
22～23	5.0	6.0	11.0	1.0	-	1.0	-	-	-	6.0	6.0	12.0
23～24	6.5	6.5	13.0	0.5	-	0.5	-	-	-	7.0	6.5	13.5
合計	189.5	222.5	412.0	40.0	31.0	71.0	5.0	9.5	14.5	234.5	263.0	497.5

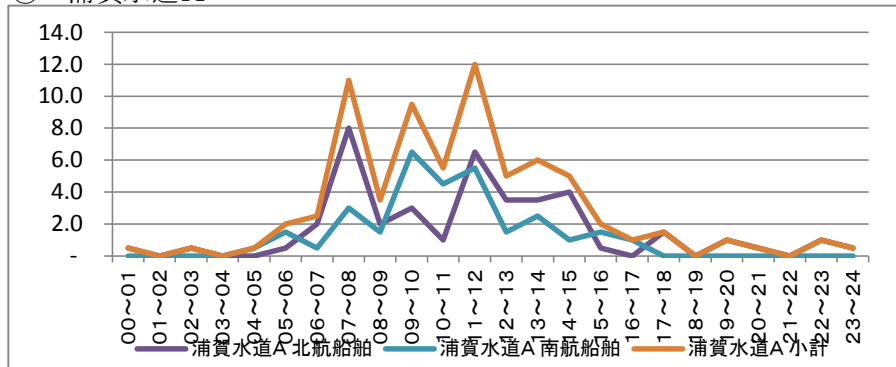
※ 平成27年10月26日12:00から10月28日12:00までの48時間観測した総通航隻数に対する 一日(24時間)平均の通航隻数

ハ、浦賀水道における時間別・方向別船舶の一日平均の通航状況（グラフ）

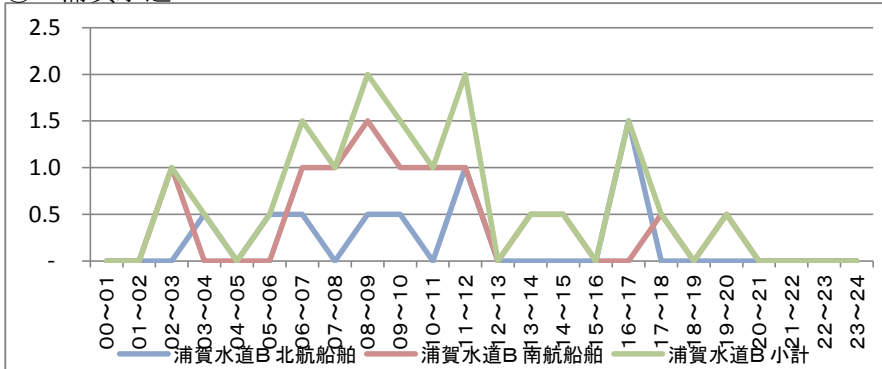
① 浦賀水道航路



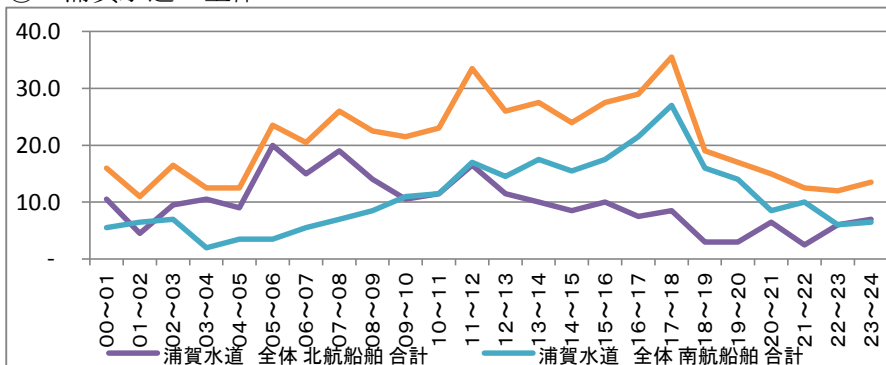
② 浦賀水道 A



③ 浦賀水道 B



④ 浦賀水道 全体



※ 平成27年10月26日12:00から10月28日12:00までの48時間観測した総通航隻数に対する一日（24時間）平均の通航隻数

(2) 特 定 港

イ. 特定港別船舶入港状況の推移

単位：隻

区分		国籍	年				
			23	24	25	26	27
京 浜	横浜区	日 本	27,092	25,618	24,435	24,414	24,283
		外 国	9,307	8,779	8,258	8,641	8,098
		計	36,399	34,397	32,693	33,055	32,381
	川崎区	日 本	14,004	13,495	13,216	13,260	13,429
		外 国	2,226	2,336	2,448	2,565	2,666
	計	16,230	15,831	15,664	15,825	16,095	
東京区	日 本	10,191	10,882	11,063	6,472	4,846	
	外 国	6,007	5,883	5,581	5,732	6,458	
計	16,198	16,765	16,644	12,204	11,304		
小 計	日 本	51,287	49,995	48,714	44,146	42,558	
	外 国	17,540	16,998	16,287	16,938	17,222	
	計	68,827	66,993	65,001	61,084	59,780	
千 葉	日 本	27,147	26,782	26,421	26,894	26,356	
	外 国	3,959	4,285	4,349	4,486	4,281	
	計	31,106	31,067	30,770	31,380	30,637	
木 更 津	日 本	5,337	5,263	6,059	5,685	5,511	
	外 国	1,288	1,155	1,180	1,100	1,106	
	計	6,625	6,418	7,239	6,785	6,617	
横 須 賀	日 本	27,223	26,681	26,822	27,126	25,357	
	外 国	234	258	413	162	176	
	計	27,457	26,939	27,235	27,288	25,533	
鹿 島	日 本	10,225	12,385	10,080	9,834	10,311	
	外 国	1,546	1,899	2,021	1,728	1,677	
	計	11,771	14,284	12,101	11,562	11,988	
清 水	日 本	7,969	8,348	8,496	7,232	7,007	
	外 国	1,576	1,602	1,594	1,659	1,719	
	計	9,545	9,950	10,090	8,891	8,726	
田子の浦	日 本	2,782	2,535	2,248	2,077	1,987	
	外 国	149	133	132	114	121	
	計	2,931	2,668	2,380	2,191	2,108	
日 立	日 本	1,152	1,238	1,345	1,254	1,312	
	外 国	112	175	163	172	189	
	計	1,264	1,413	1,508	1,426	1,501	
計	日 本	133,122	133,227	130,185	124,248	120,399	
	外 国	26,404	26,505	26,139	26,359	26,491	
	計	159,526	159,732	156,324	150,607	146,890	

ロ. 特定港総トン数別船舶入港状況の推移

単位：隻

区分		年					
		23	24	25	26	27	
京 浜	横浜区	100 トン未満	1,365	1,552	1,534	1,488	1,174
		100 ～ 1,000	22,279	20,240	19,282	19,427	19,597
		1000～10,000	7,344	7,417	6,649	6,679	6,414
		10,000ト以上	5,411	5,188	5,228	5,461	5,196
		計	36,399	34,397	32,693	33,055	32,381
	川崎区	100 トン未満	8	367	341	338	269
		100 ～ 1,000	10,924	10,196	9,820	9,933	9,876
		1000～10,000	4,140	3,997	4,202	4,267	4,653
		10,000ト以上	1,158	1,271	1,301	1,287	1,297
		計	16,230	15,831	15,664	15,825	16,095
東京区	100 トン未満	859	978	918	41	44	
	100 ～ 1,000	5,643	6,199	6,283	3,982	3,890	
	1000～10,000	5,375	5,563	5,383	4,418	3,901	
	10,000ト以上	4,321	4,025	4,060	3,763	3,469	
	計	16,198	16,765	16,644	12,204	11,304	
小計	100 トン未満	2,232	2,897	2,793	1,867	1,487	
	100 ～ 1,000	38,846	36,635	35,385	33,342	33,363	
	1,000～10,000	16,859	16,977	16,234	15,364	14,968	
	10,000ト以上	10,890	10,484	10,589	10,511	9,962	
	計	68,827	66,993	65,001	61,084	59,780	
千葉	100 トン未満	50	35	636	620	578	
	100 ～ 1,000	21,895	20,804	20,536	20,322	19,869	
	1,000～10,000	7,283	8,214	7,626	8,349	8,199	
	10,000ト以上	1,878	2,014	1,972	2,089	1,991	
	計	31,106	31,067	30,770	31,380	30,637	
木更津	100 トン未満	1,341	202	201	152	118	
	100 ～ 1,000	3,576	4,552	5,212	5,001	4,811	
	1,000～10,000	948	943	1,003	885	873	
	10,000ト以上	760	721	823	747	815	
	計	6,625	6,418	7,239	6,785	6,617	
横須賀	100 トン未満	1,017	1,756	1,590	1,235	381	
	100 ～ 1,000	19,648	18,436	18,824	19,662	19,344	
	1,000～10,000	6,182	6,238	6,161	5,945	5,329	
	10,000ト以上	610	509	660	446	479	
	計	27,457	26,939	27,235	27,288	25,533	
鹿島	100 トン未満	312	393	61	18	354	
	100 ～ 1,000	8,552	9,749	8,644	8,329	8,211	
	1,000～10,000	2,154	3,169	2,423	2,302	2,511	
	10,000ト以上	753	973	973	913	912	
	計	11,771	14,284	12,101	11,562	11,988	
清水	100 トン未満	732	738	750	615	535	
	100 ～ 1,000	5,248	5,600	5,838	4,800	4,759	
	1,000～10,000	2,790	2,889	2,741	2,716	2,643	
	10,000ト以上	775	723	761	760	789	
	計	9,545	9,950	10,090	8,891	8,726	
田子の浦	100 トン未満	3	-	21	7	16	
	100 ～ 1,000	2,517	2,309	2,049	1,846	1,736	
	1,000～10,000	345	309	270	297	308	
	10,000ト以上	66	50	40	41	48	
	計	2,931	2,668	2,380	2,191	2,108	
日立	100 トン未満	3	6	19	13	4	
	100 ～ 1,000	756	696	887	825	655	
	1,000～10,000	155	271	175	178	389	
	10,000ト以上	350	440	427	410	453	
	計	1,264	1,413	1,508	1,426	1,501	
計	100 トン未満	5,690	6,027	6,071	4,527	3,473	
	100 ～ 1,000	101,038	98,781	97,375	94,127	92,748	
	1,000～10,000	36,716	39,010	36,633	36,036	35,220	
	10,000ト以上	16,082	15,914	16,245	15,917	15,449	
	計	159,526	159,732	156,324	150,607	146,890	

2. 指導・取締り

東京湾における海上交通安全法条項別指導・取締り状況の推移

単位：件

年	区分	指導・取締り事項	航路航行義務違反	速力制限違反	行先表示違反	航路への横断制限違反又は出入は	びよう泊禁止違反	浦賀航路航行義務違反	中ノ瀬航路航行義務違反	一方通航義務違反	巨大船等の通報義務違反	巨大船等の指示違反	危険防止のための交通制限違反	燈火又は標識の不表示	無許可・無届出工事等	計
23	取締り件数	送致	3	9	-	-	-	18	1	-	-	-	-	-	-	31
		警告	1	-	-	-	2	-	1	-	-	-	-	-	-	4
		小計	4	9	0	0	2	18	2	0	0	0	0	0	0	35
24	取締り件数	送致	2	6	-	-	2	7	-	-	-	-	-	-	-	17
		警告	-	-	-	-	-	-	-	-	-	-	-	-	-	0
		小計	2	6	0	0	2	7	0	0	0	0	0	0	0	17
25	取締り件数	送致	1	6	-	-	1	12	-	-	-	-	-	-	-	20
		警告	-	3	-	-	-	5	-	-	-	-	-	-	-	8
		小計	1	9	0	0	1	17	0	0	0	0	0	0	0	28
26	取締り件数	送致	-	2	-	-	-	6	1	-	-	-	-	-	-	9
		警告	-	1	-	-	-	2	-	-	-	-	-	-	-	3
		小計	0	3	0	0	0	8	1	0	0	0	0	0	0	12
27	取締り件数	送致	2	8				9	2							21
		警告	1					1								2
		小計	3	8	0	0	0	10	2	0	0	0	0	0	0	23

IV 港長業務



特定港別港務実績（27年）

単位：件

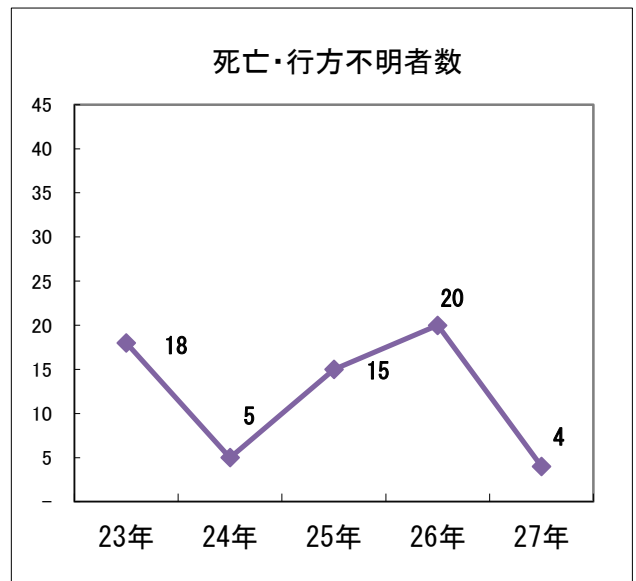
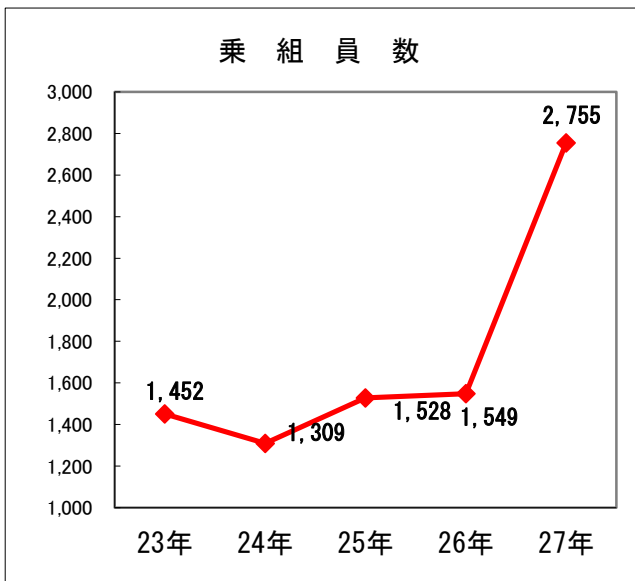
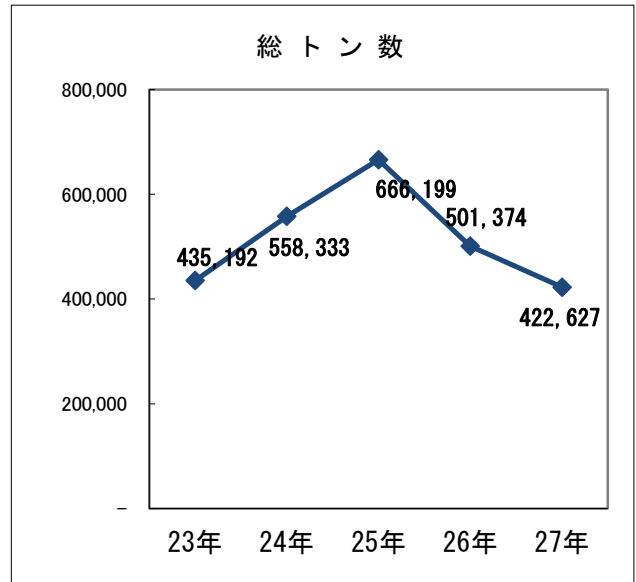
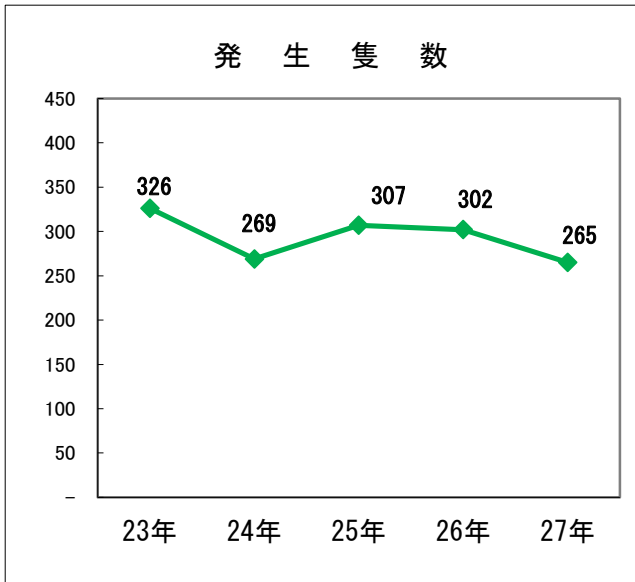
港（区） 区分		京 浜			千 葉	木更津	横須賀	鹿 島	清 水	田子の浦	日 立	計 （管区）	
		横 浜	川 崎	東 京									
船舶交通の制限又は禁止		10	-	3	4	1	2	-	3	-	5	28	
停泊場所の指定		8,599	1,682	2,262	4,013	82	10	1,302	1,134	32	13	19,129	
港内交通に関する許可件数	入出港届省略	499	60	178	84	108	773	48	158	-	-	1,908	
	港内移動	1	2	-	-	-	-	-	-	-	-	3	
	危険物荷役運搬	9,298	9,692	6,035	19,622	285	148	4,903	1,907	436	161	52,487	
	港内工事作業	786	200	592	492	172	83	106	116	29	66	2,642	
	港内行事	95	15	131	49	17	77	4	65	7	1	461	
	竹木材荷卸	-	-	-	-	6	-	-	-	-	-	-	6
	いかだ運行けい留	-	-	7	-	18	-	-	-	-	-	-	25
	その他	220	12	13	170	-	240	19	-	12	-	-	686
小 計		10,899	9,981	6,956	20,417	606	1,321	5,080	2,246	484	228	58,218	
港内交通整理のための届出受理件数		50,612	29,496	36,696	65,352	11,711	3,034	24,504	10,199	3,015	3,519	238,138	
計		70,120	41,159	45,917	89,786	12,400	4,367	30,886	13,582	3,531	3,765	315,513	

V 海難・救助



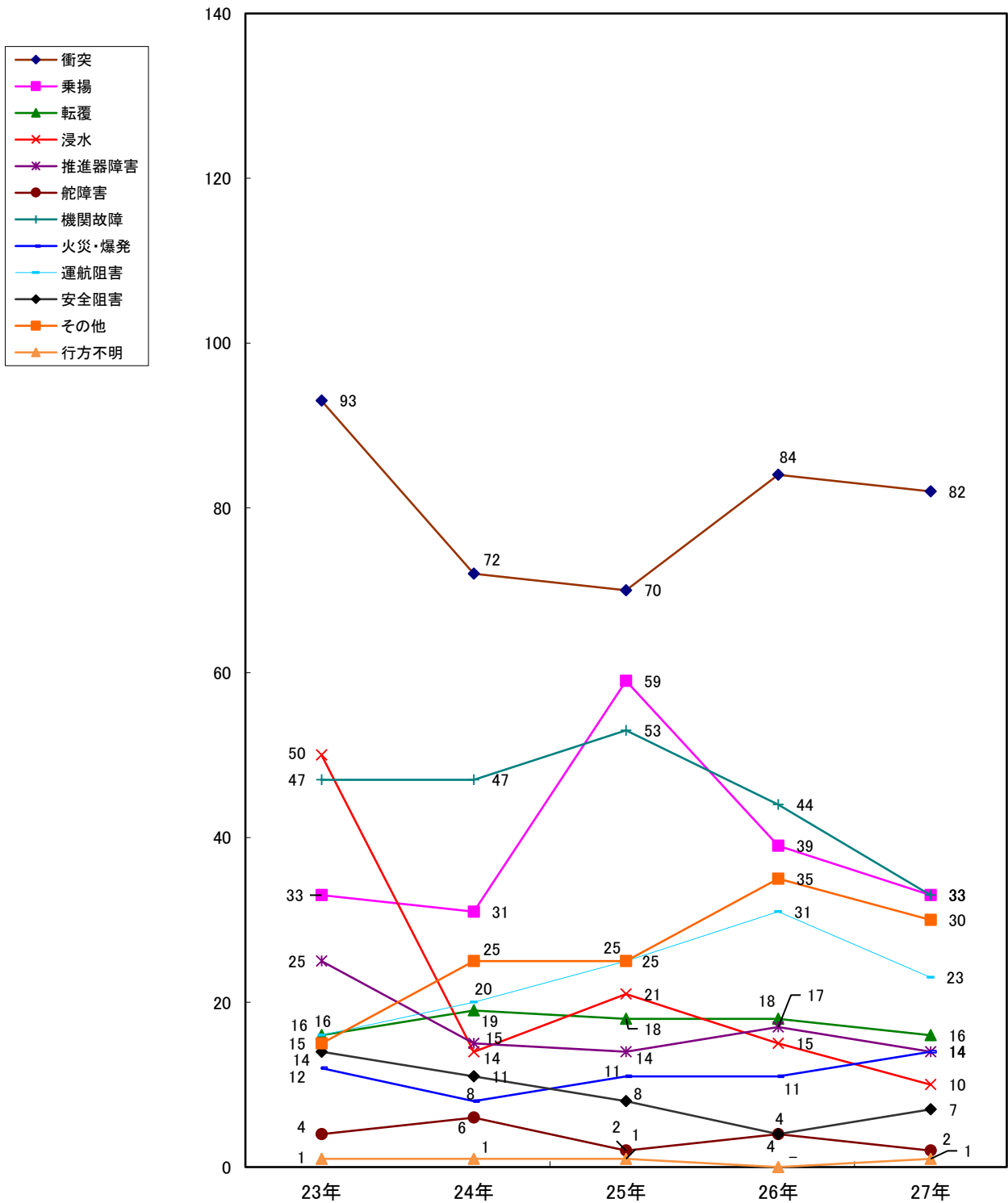
1. 海難

(1) 船舶海難発生状況の推移(平成23年～27年)



	発生隻数	総トン数	乗組員数	死亡・行方不明者数
23年	326	435,192	1,452	18
24年	269	558,333	1,309	5
25年	307	666,199	1,528	15
26年	302	501,374	1,549	20
27年	265	422,627	2,755	4

(2) 海難種別船舶海難発生状況の推移(平成23年～平成27年)



	衝突	乗揚	転覆	浸水	推進器障害	舵障害	機関故障	火災・爆発	行方不明	運航阻害	安全阻害	その他	計
23年	93	33	16	50	25	4	47	12	1	16	14	15	326
24年	72	31	19	14	15	6	47	8	1	20	11	25	269
25年	70	59	18	21	14	2	53	11	1	25	8	25	307
26年	84	39	18	15	17	4	44	11	-	31	4	35	302
27年	82	33	16	10	14	2	33	14	1	23	7	30	265

(3) 船舶用途別船舶海難発生状況の推移

単位：隻

年	海難種別			衝 突	乗 揚	転 覆	浸 水	推 進 器 障 害	舵 障 害	機 関 故 障	火 災 ・ 爆 発	行 方 不 明	運 航 阻 害	安 全 阻 害	そ の 他	計
	用途	船	カ													
23	貨物船	船	カ	21	2	-	1	-	-	10	3	-	-	3	2	42
	タンカー	船	カ	10	3	-	-	1	1	2	-	-	-	-	-	17
	旅客船	船	カ	1	-	-	-	-	-	-	-	-	-	-	-	1
	作業船	船	カ	2	-	-	1	1	-	1	-	-	-	-	-	5
	漁船	船	カ	22	4	5	4	4	1	3	7	-	3	-	2	55
	遊漁船	船	カ	6	-	-	1	-	-	1	-	-	-	-	-	8
	プレジャーボート その他	船	カ	27	22	11	43	18	1	29	1	1	10	9	11	183
計			93	33	16	50	25	4	47	12	1	16	14	15	326	
24	貨物船	船	カ	21	2	-	1	1	1	4	2	-	-	6	1	39
	タンカー	船	カ	8	-	-	1	-	-	4	-	-	-	-	-	13
	旅客船	船	カ	-	-	-	-	-	-	2	-	-	-	-	-	2
	作業船	船	カ	1	1	1	2	1	-	3	-	-	-	-	-	9
	漁船	船	カ	15	6	5	1	4	2	3	3	1	3	-	2	45
	遊漁船	船	カ	3	2	-	-	-	-	1	-	-	1	-	-	7
	プレジャーボート その他	船	カ	18	20	13	9	8	3	28	1	-	12	5	22	139
計			72	31	19	14	15	6	47	8	1	20	11	25	269	
25	貨物船	船	カ	19	2	-	1	-	-	9	5	-	1	3	-	40
	タンカー	船	カ	7	1	-	-	-	-	2	2	-	-	2	-	14
	旅客船	船	カ	2	1	-	-	-	-	-	-	-	1	-	-	4
	作業船	船	カ	-	-	-	1	-	-	-	-	-	-	-	-	1
	漁船	船	カ	9	11	3	-	2	1	4	2	-	3	-	2	37
	遊漁船	船	カ	6	2	-	-	-	-	-	-	-	1	-	1	10
	プレジャーボート その他	船	カ	23	40	11	16	10	-	33	-	1	18	3	19	174
計			70	59	18	21	14	2	53	11	1	25	8	25	307	
26	貨物船	船	カ	23	3	-	-	1	1	7	4	-	1	-	-	40
	タンカー	船	カ	9	1	-	1	1	-	7	-	-	-	-	-	19
	旅客船	船	カ	3	1	-	-	-	-	-	-	-	-	-	-	4
	作業船	船	カ	1	-	1	-	-	-	-	-	-	-	-	1	3
	漁船	船	カ	8	5	8	-	4	1	3	4	-	6	-	4	43
	遊漁船	船	カ	7	1	-	1	-	-	1	2	-	-	-	-	12
	プレジャーボート その他	船	カ	25	25	9	11	7	2	22	-	-	23	4	30	158
計			84	39	18	15	17	4	44	11	-	31	4	35	302	
27	貨物船	船	カ	22	4	-	2	-	1	10	5	-	1	2	1	48
	タンカー	船	カ	7	2	-	-	-	-	3	-	-	-	-	1	13
	旅客船	船	カ	1	2	-	-	-	-	-	1	-	-	-	-	4
	作業船	船	カ	3	-	1	-	-	-	-	-	-	-	-	-	4
	漁船	船	カ	15	5	2	3	2	-	4	3	1	2	1	2	40
	遊漁船	船	カ	5	-	-	-	-	-	1	-	-	1	-	1	8
	プレジャーボート その他	船	カ	18	19	13	4	12	-	13	4	-	18	3	25	129
計			82	33	16	10	14	2	33	14	1	23	7	30	265	

(4) 原因別船舶海難発生状況の推移

単位：隻

年	海難種別 原因	衝	乗	転	浸	推	舵	機	火	行	運	安	そ	計
		突	揚	覆	水	進	障	関	災	方	航	全	の	
23	運航の過誤	86	33	14	44	17	3	3	-	-	9	13	9	231
	機関取扱	-	-	-	-	-	-	25	1	-	-	-	2	28
	積載	-	-	-	1	-	-	-	-	-	-	-	-	1
	火気・可燃物	-	-	-	-	-	-	-	4	-	-	-	-	4
	材質・構造	-	-	-	2	1	1	12	-	-	-	-	1	17
	不可抗力等 その他	7	-	-	1	7	-	3	3	-	6	1	3	31
	計	93	33	16	50	25	4	47	12	1	16	14	15	326
24	運航の過誤	62	30	18	11	12	3	2	1	1	12	11	18	181
	機関取扱	-	-	-	1	-	-	37	2	-	-	-	2	42
	積載	-	-	-	-	-	-	-	-	-	-	-	-	-
	火気・可燃物	-	-	-	-	-	-	-	2	-	-	-	-	2
	材質・構造	-	-	-	1	1	1	6	-	-	-	-	1	10
	不可抗力等 その他	10	1	1	-	2	2	2	-	-	8	-	4	30
	計	72	31	19	14	15	6	47	8	1	20	11	25	269
25	運航の過誤	61	57	17	15	11	2	-	-	-	11	8	14	196
	機関取扱	-	-	-	2	-	-	41	1	-	1	-	3	48
	積載	-	-	-	-	-	-	-	-	-	-	-	-	-
	火気・可燃物	-	-	-	-	-	-	-	3	-	-	-	-	3
	材質・構造	-	-	-	3	1	-	5	1	-	-	-	1	11
	不可抗力等 その他	7	2	-	-	2	-	3	1	-	9	-	5	29
	計	70	59	18	21	14	2	53	11	1	25	8	25	307
26	運航の過誤	72	38	14	11	10	3	2	-	-	24	4	30	208
	機関取扱	-	-	-	-	-	1	30	3	-	-	-	1	35
	積載	-	-	1	-	-	-	-	-	-	-	-	-	1
	火気・可燃物	-	-	-	-	-	-	-	1	-	-	-	-	1
	材質・構造	-	-	-	3	4	-	10	1	-	-	-	-	18
	不可抗力等 その他	12	-	1	-	2	-	-	1	-	6	-	4	26
	計	84	39	18	15	17	4	44	11	-	31	4	35	302
27	運航の過誤	69	32	15	5	8	-	1	1	-	19	7	24	181
	機関取扱	-	-	-	-	1	-	18	-	-	-	-	-	19
	積載	-	-	-	-	-	-	-	-	-	-	-	-	-
	火気・可燃物	-	-	-	-	-	-	-	2	-	-	-	-	2
	材質・構造	2	-	-	3	2	2	8	-	-	-	-	1	18
	不可抗力等 その他	11	1	1	-	3	-	1	4	-	3	-	5	29
	計	82	33	16	10	14	2	33	14	1	23	7	30	265

2. 救 助

(1) 船舶の救助状況の推移

単位：隻

区分 \ 年	23	24	25	26	27
発 生 隻 数	326	269	307	302	265
当庁救助（A）	42	47	42	41	38
協力救助（B）	26	21	26	24	9
当庁以外救助（C）	106	95	106	110	93
自 力 入 港	95	86	90	91	91
全損・行方不明（D）	57	20	43	36	34
救 助 率（％）	75.3	89.1	80.2	82.9	80.5

(2) 海難船舶乗船者の救助状況の推移

単位：人

区分 \ 年	23	24	25	26	27
乗 船 者 総 数	1,452	1,309	1,528	1,549	2,755
当庁救助（A）	106	135	114	125	114
協力救助（B）	93	123	121	75	36
当庁以外救助（C）	381	296	463	405	444
自 力 救 助	854	750	815	924	2,157
死亡・行方不明（D）	18	5	15	20	4
救 助 率（％）	97.0	99.1	97.9	96.8	99.3

$$\text{※注：救助率（％）} = \frac{A+B+C}{A+B+C+D} \times 100$$

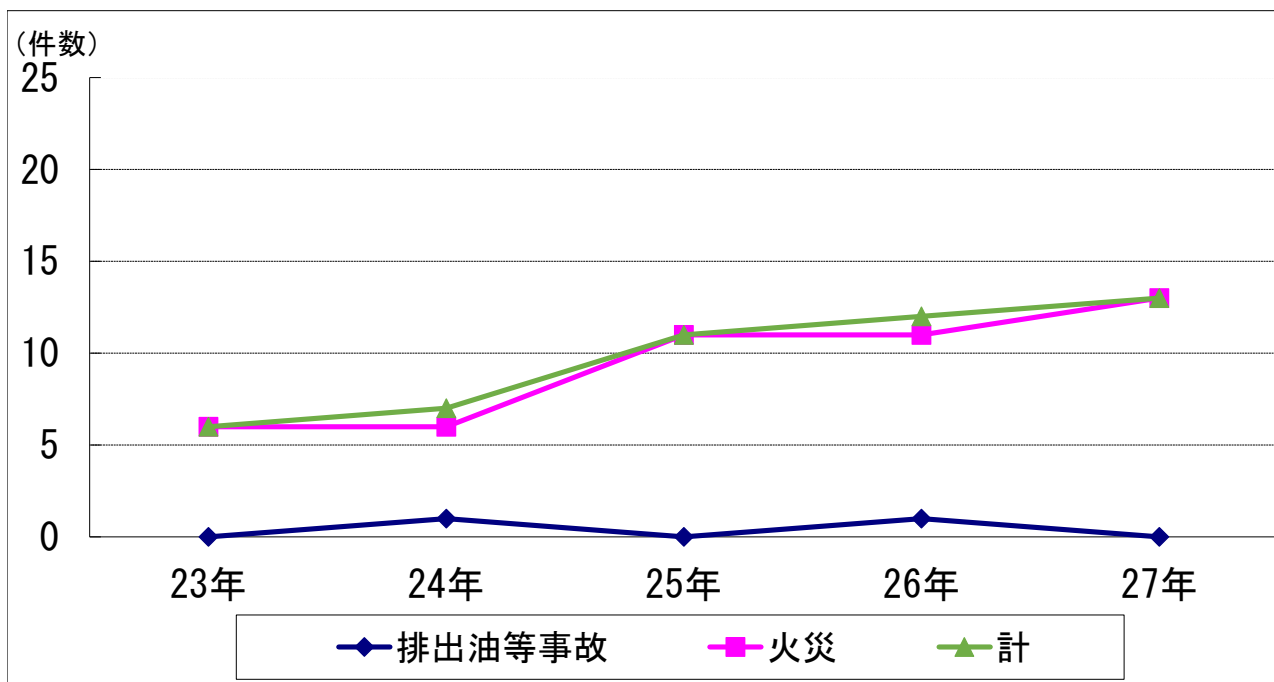
VI 海上防災



1. 海上災害発生状況の推移

単位:件

年	区分 国籍	排出油事故 (10キロリットル以上)			火災			計(管区)		
		日本	外国	小計	日本	外国	小計	日本	外国	計
23		-	-	0	5	1	6	5	1	6
24		1	-	1	3	3	6	4	3	7
25		-	-	0	6	5	11	6	5	11
26		-	1	1	5	6	11	5	7	12
27		-	-	0	9	4	13	9	4	13



2. 管区内における防災資機材保有の現状

(平成28年3月31日現在)

(1) 管内部署が保有する油防除資機材

東京湾内

品名 \ 部署	横浜	川崎	東京	千葉	木更津	横須賀	三本部 防除基地	合計
油回収装置(基)	4	-	-	2	-	2	2	10
高粘度油回収ネット(式)	7	-	1	2	-	2	-	12
オイルフェンス(m)	1,040	100	200	260	-	520	1,000	3,120
油吸着材(kg)	1,077	118	276	401	328	1,217	-	3,417
油処理剤(L)	8,496	1,332	1,206	1,530	558	1,422	-	14,544

東京湾外

品名 \ 部署	茨城	鹿島	銚子	勝浦	下田	清水	御前崎	湘南	小笠原	合計
油回収装置(基)	-	1	-	-	-	2	-	-	-	3
高粘度油回収ネット(式)	-	-	1	-	2	1	1	-	-	5
オイルフェンス(m)	-	300	-	-	-	400	300	-	-	1,000
油吸着材(kg)	257	275	280	153	487	335	149	119	409	2,464
油処理剤(L)	1,188	2,988	1,584	252	2,502	1,548	1,440	198	558	12,258

(2) 管内の行政機関及び民間企業が保有する油防除資機材(除く海上保安庁保有資機材)

資機材等 \ 海域	東京湾内	東京湾外	合計
油回収船(隻)	8	3	11
油回収装置(基)	58	3	61
オイルフェンス展張船(隻)	31	1	32
高粘度油回収ネット(式)	6	-	6
オイルフェンス(m)	107,841	68,910	176,751
油吸着材(kg)	70,547	57,477	128,024
油処理剤(L)	260,760	89,248	350,008
油ゲル化剤(kg)	10,528	1,806	12,334

Ⅶ 通 信



1. 海上安全情報の提供

(1) 航行警報放送の現状

通 信 所 名 識 別 信 号	使用周波数	放 送 開 始 時 刻	
第三管区海上保安本部 よこはまほあん	156.8MHz 156.6MHz	情報入手 直後	10:20, 16:20
第三管区海上保安本部 ナブテックス I 局	518kHz	緊急情報 は随時	02:20, 06:20, 10:20, 14:20, 18:20, 22:20
	424kHz		01:34, 05:34, 09:34, 13:34, 17:34, 21:34

(2) 地方海上警報・予報放送の現状

通 信 所 名 識 別 信 号	地 方 海 上 警 報		地 方 海 上 予 報	
	使用周波数	放送開始時刻	使用周波数	放送開始時刻
第三管区海上保安本部 よこはまほあん	156.8MHz 156.6MHz	情報入手直後		
第三管区海上保安本部 ナブテックス I 局	518kHz	定時放送時間 02:20, 06:20, 10:20 14:20, 18:20, 22:20 緊急情報は随時	518kHz	10:20, 22:20
	424kHz	定時放送時間 01:34, 05:34, 09:34 13:34, 17:34, 21:34 緊急情報は随時	424kHz	09:34, 21:34

2. 情報収集

(1) 海難通信取扱状況の推移

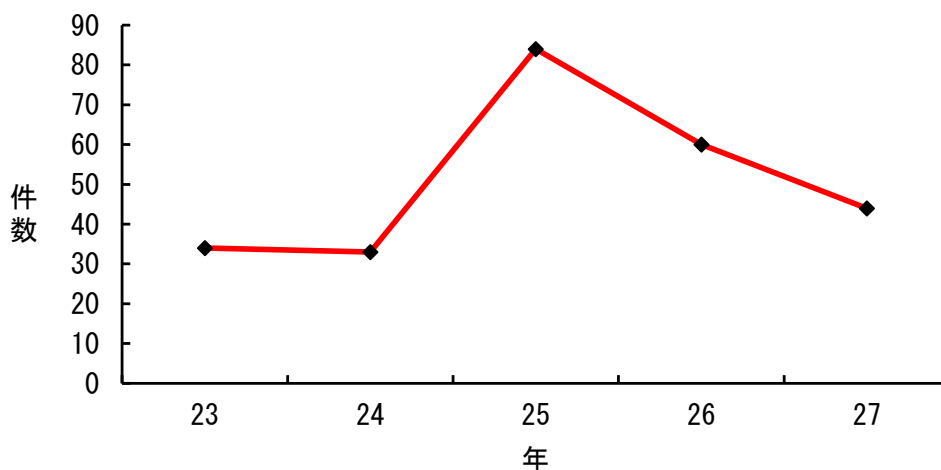
イ. 遭難通信取扱状況

単位：件

通信所	区分 年	遭 難 通 信					計(管区)	
		2182kHz	ch16	DSC	NBDP	その他		
陸上	23	-	-	24 (24)	-	-	24	(24)
	24	-	-	23 (21)	-	-	23	(21)
	25	1 (0)	1 (0)	4 (3)	-	-	6	(3)
	26	-	7 (5)	21 (21)	-	-	28	(26)
	27	-	-	20 (6)	-	-	20	(6)
船艇	23	-	1 (1)	9 (9)	-	-	10	(10)
	24	-	5 (5)	5 (1)	-	-	10	(6)
	25	-	2 (0)	76 (47)	-	-	78	(47)
	26	-	17 (17)	15 (13)	-	-	32	(30)
	27	-	8 (5)	16 (7)	-	-	24	(12)
計(管区)	23	-	1 (1)	33 (33)	-	-	34	(34)
	24	-	5 (5)	28 (22)	-	-	33	(27)
	25	1 (0)	3 (0)	80 (50)	-	-	84	(50)
	26	-	24 (22)	36 (34)	-	-	60	(56)
	27	-	8 (5)	36 (13)	-	-	44	(18)

() 内は取扱件数のうち、海難以外のものの件数(遭難警報等の誤発射又は不明等)

ロ. 遭難通信取扱件数の推移 (管区合計件数)



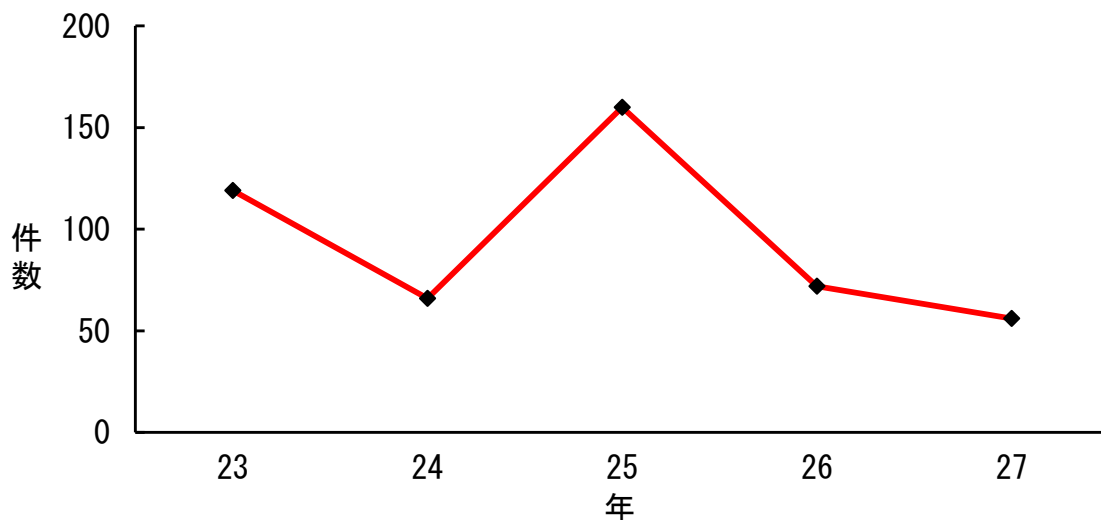
ハ. 緊急通信取扱状況

単位：件

通信所	区分 年	緊急通信					
		2182kHz	ch16	DSC	NBDP	その他	計(管区)
陸上	23	-	59 (5)	-	-	-	59 (5)
	24	-	61 (14)	-	-	-	61 (14)
	25	-	52 (12)	1 (1)	-	-	53 (13)
	26	-	62 (16)	-	-	-	62 (16)
	27	-	52 (17)	-	-	-	52 (17)
船艇	23	-	60 (16)	-	-	-	60 (16)
	24	-	5 (5)	-	-	-	5 (5)
	25	-	2 (0)	105 (98)	-	-	107 (98)
	26	-	10 (1)	-	-	-	10 (1)
	27	-	-	4 (4)	-	-	4 (4)
計(管区)	23	-	119 (21)	-	-	-	119 (21)
	24	-	66 (19)	-	-	-	66 (19)
	25	-	54 (12)	106 (99)	-	-	160 (111)
	26	-	72 (17)	-	-	-	72 (17)
	27	-	52 (17)	4 (4)	-	-	56 (21)

() 内は取扱件数のうち、海難以外のものの件数(遭難警報等の誤発射又は不明等)

ニ. 緊急通信取扱件数の推移 (管区合計件数)



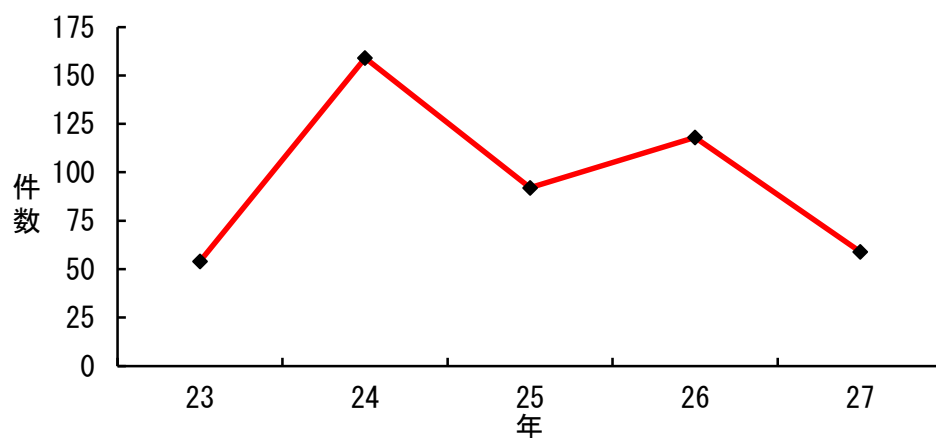
ホ. 要急通信取扱状況

単位：件

通信所	区分 年	要 急 通 信					計(管区)
		2182kHz	ch16	DSC	NBDP	その他	
陸上	23	-	52	-	-	-	52
	24	-	156	-	-	-	156
	25	-	92	-	-	-	92
	26	-	118	-	-	-	118
	27	-	58	-	-	-	58
船艇	23	1	1	-	-	-	2
	24	-	2	-	-	1	3
	25	-	-	-	-	-	0
	26	-	-	-	-	-	0
	27	-	1	-	-	-	1
計(管区)	23	1	53	-	-	-	54
	24	-	158	-	-	1	159
	25	-	92	-	-	-	92
	26	-	118	-	-	-	118
	27	-	59	-	-	-	59

注・要急通信とは、海難発生等の内容でありながら遭難信号等を前置せず、一般通信として取り扱うもの。

へ. 要急通信取扱件数の推移 (管区合計件数)



(2) 遭難周波数の聴守の現状

区分 通信所	業務内容	遭 難 周 波 数			
		2,182kHz	156.8MHz	DSC	NBDP
第三管区海上保安本部	遭難周波数の聴守	—	○	○	—

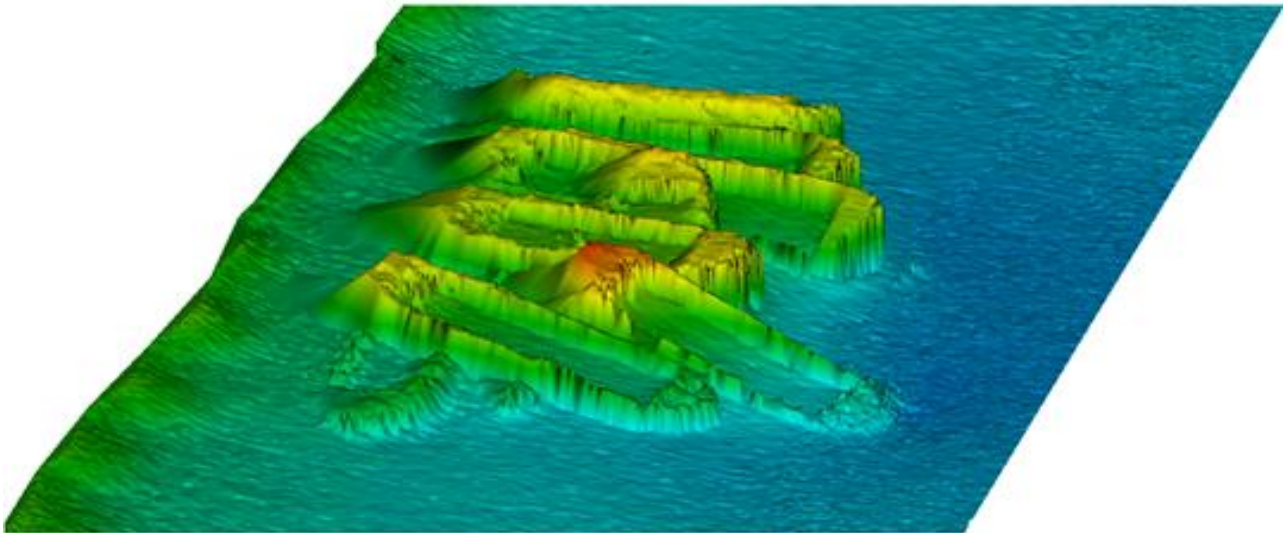
注：行動中の巡視船においても遭難周波数の聴守及び遭難電波の方位測定を行う。

(3) 118番通報の状況（平成27年）

単位：件

月 項目	船舶海難	人身事故	警備救難 情報提供	即断等	合 計
1月	5	3	14	13,841	13,863
2月	8	8	13	12,911	12,940
3月	10	3	15	16,092	16,120
4月	7	12	23	16,015	16,057
5月	20	13	52	17,291	17,376
6月	14	9	28	18,028	18,079
7月	17	23	66	21,161	21,267
8月	51	53	70	18,907	19,081
9月	21	17	43	17,823	17,904
10月	14	14	26	16,439	16,493
11月	16	8	26	14,712	14,762
12月	18	5	17	13,860	13,900
合 計	201	168	393	197,080	197,842

VIII 海洋情報



1. 海洋調査

(1) 水路測量

単位：回

区分		年				
		23	24	25	26	27
港湾測量		-	-	-	-	-
沿岸測量		-	-	-	-	-
補正測量	直営	2	6	7	4	8
	共同	12	13	13	6	4
	6条許可	11	8	6	11	5
	26条受託	9	8	9	4	3
	小計	34	35	35	25	20
沿岸防災情報図測量		-	-	-	-	-
総計		34	35	35	25	20
補正測量以外の6条許可		61	64	54	56	51

(2) 海象観測

単位：回

事項		年				
		23	24	25	26	27
潮汐観測		6	6	6	6	6
沿岸流観測	三管内	2	1	2	3	4
水温観測	本州東方	-	-	-	-	-
	本州南方	-	-	-	-	-
漂流予測検証観測	三管内	1	1	2	2	1
放射能調査	横須賀	3	4	4	4	4

(3) 海底火山調査

単位：回

海底火山名 \ 年	23	24	25	26	27
明 神 礁	2	2	2	2	4
北 福 徳 堆	2	2	2	1	1
福 徳 岡 ノ 場	7(2)	8(8)	8(4)	5(1)	10
南 日 吉 海 山	2	2	2	2	2
日 光 海 山	2	2	2	2	2
海 徳 海 山	2	2	2	2	2
手 石 海 丘	2	2	2	1	1
噴 火 浅 根	2	2	2(1)	0	1

() 内の数は観測回数のうち変色水等の火山活動が確認された回数

2. 水路情報

(1) 管区水路通報・管区航行警報

単位：件

事項	年 区分	23		24		25		26		27	
		水路通報	航行警報	水路通報	航行警報	水路通報	航行警報	水路通報	航行警報	水路通報	航行警報
水深		136	33	297	51	231	46	109	31	55	40
自然現象		-	17	-	7	3	9	5	1	3	2
漂流物等		-	176	-	114	2	81	-	95	-	70
航路標識		544	110	595	110	400	136	452	111	170	103
訓練・試験		294	54	262	125	246	129	280	113	252	134
港湾施設		795	1	720	1	502	1	153	2	127	
海底施設		19	-	14	-	15	-	7	3	9	
海洋施設		1	-	1	-	36	-	-	-	-	-
海洋調査		1,367	2	696	4	454	1	257	-	186	1
えい航		28	10	15	-	21	15	23	1	12	12
制限・禁止		40	15	46	17	40	13	36	14	29	16
協力依頼		-	-	-	-	-	-	2	-		2
漁業		81	-	87	-	49	-	27	-	18	-
目標物		1	-	-	-	-	-	15	-		-
出版		3	-	3	-	2	-	12	-		-
その他		71	14	80	49	80	20	93	54	102	36
合計		3,380	432	2,816	478	2,081	451	1,471	425	963	416

(2) 水路図誌

① 平成27年刊行分

種 別	刊行月	新・改	番 号	図 名 等	縮 尺	図 積
海図	7月	改版	W66	京浜港横浜	1/1.1万	全紙
	〃	〃	JP66	KEIHIN KO YOKOHAMA	〃	〃
	8月	〃	W1065	京浜港東京	1/1.5万	全紙
	〃	〃	JP1065	KEIHIN KO TOKYO	〃	〃
	10月	〃	W85	銚子港	1/1万	1/2
	〃	〃	W1083	横須賀港横須賀	1/1.1万	全紙
	〃	〃	JP1083	YOKOSUKA KO YOKOSUKA	〃	〃
	11月	〃	W1068	三崎港	1/7.5千	〃
	〃	〃	W1071	八丈島諸分図 八重根港付近 (分図)八重根港 神湊港付近 (分図)底土泊地 洞輪沢港付近 青ヶ島	1/3万 1/5千 1/3万 1/5千 1/3万 1/15万	1/2
12月	〃	W92	三崎港至湘南港 湘南港 小田和湾 三崎港北部	1/3.5万 1/7.5千 1/1万 1/7.5万	全紙	
航空図	7月	改版	2389	国際航空図 東京	1/100万	1/2
特殊書誌	2月	新刊	781	平成28年 潮汐表 第1巻		A4
	7月	新刊	683	平成28年 天測略暦		〃
	8月	〃	681	平成28年 天測暦		〃
	9月	〃	782	平成27年 潮汐表 第2巻		〃
	12月	改版	900	水路図誌目録		A3
	〃	〃	901	CATALOGUE of CHARTS and PUBLICATIONS		〃
特殊図	4月	改版	6105	漁具定置箇所一覽図 茨城・千葉・東京・神奈川		1/2
	〃	〃	6106	漁具定置箇所一覽図 静岡・愛知		〃
	〃	〃	JP5510	Mariners' Routeing Guide Tokyo Wan		全紙
水路誌	2月	新刊	101追	本州南・東岸水路誌 追補第1		A4

② 刊行数

		年	23	24	25	26	27
海 図	港泊図	新刊	-	-	-	-	-
		改版	3	6	7	14	10
	海岸図	新刊	-	-	-	-	-
		改版	-	-	-	2	-
	航海図	新刊	-	-	-	-	-
		改版	-	-	-	-	-
	電子海図	新刊	-	-	-	2	-
		改版	-	-	-	-	-
基 本 図	大海陸の 棚基本図	新刊	-	-	-	-	-
		改版	-	-	-	-	-
	沿岸の 基本図	新刊	-	-	-	-	-
		改版	-	-	-	-	-
特 殊 図	新刊	-	-	-	-	-	
	改版	-	1	-	-	3	

(3) 沿岸防災情報図

		年	23	24	25	26	27
沿 岸 防 災 情 報 図	新刊	-	-	-	-	-	
	改版	-	-	-	-	-	

(4) 水路図誌等利用許諾件数

年	23	24	25	26	27
件数	6	6	6	6	6

(5) 海の相談室相談件数

年	23	24	25	26	27
件数	245	295	310	232	156

IX 航路標識



1. 所管航路標識の推移

単位：基

区分		年度	23	24	25	26	27
光 波 標 識	灯 台	240	239	239	237	237	
	灯 標	91	91	89	89	89	
	照 射 灯	4	4	4	4	4	
	導 灯	8	8	8	8	8	
	指 向 灯	6	6	6	6	6	
	灯 浮 標	122	122	121	121	121	
	浮 標	8	8	8	8	8	
小 計		479	478	475	473	473	
電 波 標 識	ロ ラ ン C 局	1	1	-	-	-	
	デ ィ フ ァ レ ン シ ャ ル GPS 局	4	4	4	4	4	
	レ ー タ ー ヒ ー コ ン	6	6	6	6	6	
	AIS 信 号 所	-	-	-	1	1	
	小 計	11	11	10	11	11	
そ の 他	船 舶 通 航 信 号 所	6	6	6	6	6	
	小 計	6	6	6	6	6	
計 (管区)		496	495	491	490	490	
全 国		5,347	5,327	5,315	5,309	5,299	
全 国 比 (%)		9.3	9.3	9.2	9.2	9.2	

2. 航路標識整備の推移

単位：件

区分		年度	23	24	25	26	27
新 設	灯 台 等	-	-	-	-	1	
	灯 浮 標	-	-	-	-	-	
	電 波 標 識	-	-	-	1	0	
	計 (管区)	0	0	0	0	1	
改 良 改 修	灯 台 等	57	41	9	13	27	
	灯 浮 標	56	28	30	31	37	
	電 波 標 識	9	10	18	8	5	
	計 (管区)	122	79	57	52	69	

注：各年度、補正予算含む。

3. 気象の情報提供

(1) 無線電話によるもの

通報場所	周波数	通報時刻	通報事項
犬吠埼ディファレンシャルGPS局	1, 670.5 KHz	毎時の23分10秒から1分40秒間	観測時刻・風向・風速・気圧・波高
野島埼灯台	1, 670.5 KHz	毎時の21分30秒から1分40秒間	観測時刻・風向・風速・気圧・波高
八丈島ディファレンシャルGPS局	1, 670.5 KHz	毎時の19分50秒から1分40秒間	観測時刻・風向・風速・波高
石廊埼灯台	1, 670.5 KHz	毎時の18分30秒から1分20秒間	観測時刻・風向・風速・気圧
観音埼船舶通航信号所 (東京湾海上交通センター)	1, 665 KHz (日本語) 2, 019 KHz (英語)	日本語 毎時0分及び30分からのそれぞれ15分間 英語 毎時15分からの15分間	伊豆大島灯台・洲埼灯台・釧埼灯台・観音埼船舶通航信号所・本牧船舶通航信号所・東京13号地船舶通航信号所における観測時刻・観測場所・風向・風速及び観音埼船舶通航信号所における気圧・視程

(2) 電話によるもの

通報場所	電話番号	通報時刻	通報事項
第三管区海上保安本部	045-227-1177	随時	野島埼灯台・洲埼灯台・釧埼灯台・観音埼船舶通航信号所・第二海堡灯台・本牧船舶通航信号所・海ほたるレーダー施設・東京13号地船舶通航信号所・浦賀水道航路南口東端AIS信号所における観測時刻・観測場所・風向・風速及び野島埼灯台・観音埼船舶通航信号所における気圧並びに野島埼灯台・浦賀水道航路南口東端AIS信号所における波高及び観音埼船舶通航信号所における視程
茨城海上保安部	029-264-0177	随時	勝浦灯台・犬吠埼灯台・鹿島船舶通航信号所・磯埼灯台・塩屋埼灯台における観測時刻・観測場所・風向・風速及び犬吠埼灯台・塩屋埼灯台における気圧並びに犬吠埼灯台における波高
銚子海上保安部	0479-20-0177	随時	野島埼灯台・勝浦灯台・犬吠埼灯台・鹿島船舶通航信号所・磯埼灯台における観測時刻・観測場所・風向・風速及び野島埼灯台・犬吠埼灯台における気圧・波高
下田海上保安部	0558-27-3177	随時	御前埼灯台・石廊埼灯台・神子元島灯台・神津島灯台・伊豆大島灯台・釧埼灯台・八丈島灯台における観測時刻・観測場所・風向・風速及び石廊埼灯台における気圧並びに八丈島灯台における波高
清水海上保安部	054-355-0177	随時	大王埼灯台・舞阪灯台・御前埼灯台・石廊埼灯台・神子元島灯台における観測時刻・観測場所・風向・風速及び石廊埼灯台・大王埼灯台における気圧並びに大王埼灯台における波高
観音埼船舶通航信号所 (東京湾海上交通センター)	046-844-4521	随時	伊豆大島灯台・洲埼灯台・釧埼灯台・観音埼船舶通航信号所・本牧船舶通航信号所・東京13号地船舶通航信号所・浦賀水道航路南口東端AIS信号所における観測時刻・観測場所・風向・風速及び観音埼船舶通航信号所における気圧・視程並びに浦賀水道航路南口東端AIS信号所における波高

(3) インターネット・ホームページによるもの

通 報 場 所	インターネットホームページアドレス	通報時刻	通 報 事 項
第三管区海上保安本部	http://www6.kaiho.mlit.go.jp/03kanku/	随 時	大王埼灯台・舞阪灯台・御前埼灯台・石廊埼灯台・神子元島灯台・神津島灯台・八丈島灯台・伊豆大島灯台・釧埼灯台・観音埼船舶通航信号所・第二海堡灯台・本牧船舶通航信号所・東京13号地船舶通航信号所・海ほたるレーダー施設・洲埼灯台・野島埼灯台・勝浦灯台・犬吠埼灯台・鹿島船舶通航信号所・磯埼灯台・塩屋埼灯台・浦賀水道航路南口東端AIS信号所における観測時刻・観測場所・風向・風速及び大王埼灯台・石廊埼灯台・観音埼船舶通航信号所・野島埼灯台・犬吠埼灯台・塩屋埼灯台における気圧並びに大王埼灯台・八丈島灯台・野島埼灯台・犬吠埼灯台・浦賀水道航路南口東端AIS信号所における波高及び観音埼船舶通航信号所における視程
茨城海上保安部	http://www6.kaiho.mlit.go.jp/03kanku/ibaraki/	随 時	勝浦灯台・犬吠埼灯台・鹿島船舶通航信号所・磯埼灯台・塩屋埼灯台における観測時刻・観測場所・風向・風速及び犬吠埼灯台・塩屋埼灯台における気圧並びに犬吠埼灯台における波高
千葉海上保安部	http://www6.kaiho.mlit.go.jp/03kanku/chiba/	随 時	野島埼灯台・洲埼灯台・釧埼灯台・観音埼船舶通航信号所・第二海堡灯台・本牧船舶通航信号所・海ほたるレーダー施設・東京13号地船舶通航信号所・浦賀水道航路南口東端AIS信号所における観測時刻・観測場所・風向・風速及び野島埼灯台・観音埼船舶通航信号所における気圧並びに野島埼灯台・浦賀水道航路南口東端AIS信号所における波高及び観音埼船舶通航信号所における視程
銚子海上保安部	http://www6.kaiho.mlit.go.jp/03kanku/choshi/	随 時	野島埼灯台・勝浦灯台・犬吠埼灯台・鹿島船舶通航信号所・磯埼灯台における観測時刻・観測場所・風向・風速及び野島埼灯台・犬吠埼灯台における気圧・波高
東京海上保安部	http://www6.kaiho.mlit.go.jp/03kanku/tokyo/	随 時	洲埼灯台・釧埼灯台・観音埼船舶通航信号所・第二海堡灯台・本牧船舶通航信号所・海ほたるレーダー施設・東京13号地船舶通航信号所・浦賀水道航路南口東端AIS信号所における観測時間・観測場所・風向・風速及び観音埼船舶通航信号所における気圧・視程並びに浦賀水道航路南口東端AIS信号所における波高
横浜海上保安部	http://www6.kaiho.mlit.go.jp/03kanku/yokohama/	随 時	洲埼灯台・釧埼灯台・観音埼船舶通航信号所・第二海堡灯台・本牧船舶通航信号所・海ほたるレーダー施設・東京13号地船舶通航信号所・浦賀水道航路南口東端AIS信号所における観測時間・観測場所・風向・風速及び観音埼船舶通航信号所における気圧・視程並びに浦賀水道航路南口東端AIS信号所における波高
横須賀海上保安部	http://www6.kaiho.mlit.go.jp/03kanku/yokosuka/	随 時	洲埼灯台・釧埼灯台・観音埼船舶通航信号所・第二海堡灯台・本牧船舶通航信号所・海ほたるレーダー施設・東京13号地船舶通航信号所・浦賀水道航路南口東端AIS信号所における観測時刻・観測場所・風向・風速及び観音埼船舶通航信号所における気圧・視程並びに浦賀水道航路南口東端AIS信号所における波高
下田海上保安部	http://www6.kaiho.mlit.go.jp/03kanku/shimoda/	随 時	御前埼灯台・石廊埼灯台・神子元島灯台・神津島灯台・伊豆大島灯台・八丈島灯台・釧埼灯台における観測時間・観測場所・風向・風速及び石廊埼灯台における気圧並びに八丈島灯台における波高
清水海上保安部	http://www6.kaiho.mlit.go.jp/03kanku/shimizu/	随 時	大王埼灯台・舞阪灯台・御前埼灯台・石廊埼灯台・神子元島灯台における観測時刻・観測場所・風向・風速及び石廊埼灯台・大王埼灯台における気圧並びに大王埼灯台における波高
観音埼船舶通航信号所 (東京湾海上交通センター)	http://www6.kaiho.mlit.go.jp/tokyowan/	随 時	伊豆大島灯台・洲埼灯台・釧埼灯台・観音埼船舶通航信号所・本牧船舶通航信号所・東京13号地船舶通航信号所・浦賀水道航路南口東端AIS信号所における観測時刻・観測場所・風向・風速及び観音埼船舶通航信号所における気圧・視程並びに浦賀水道航路南口東端AIS信号所における波高

Ⅹ 参考資料



部 署	警 備 救 難 業 務 用 船						
	巡 視 船			巡 視 艇		計	特殊警備救難艇
	PLH PL	PM PS	FL	PC	CL		MS SS
横 浜 (部)	PLH31 しきしま PLH32 あきつしま PL31 いず PL66 しきね		01 ひりゆう	16 はまなみ 22 はまぐも 35 いそづき	36 きりかぜ 50 はまかぜ 109 のげかぜ 129 やまゆり	12	SS67 れお
川 崎 (署)				48 しおかぜ 164 たまかぜ	2		SS57 ふえにつくす
小笠原(署)							SS69 さざんくろす
東 京 (部)				01 まつなみ	19 ゆりかぜ 34 ゆめかぜ 135 いそぎく 136 やまぶき 47 はやかぜ	6	SS59 かべら
茨 城 (部)		PS14 あかぎ			82 なかかぜ		2
鹿 島 (署)		PM05 ひたち		51 よど	21 うめかぜ	3	
千 葉 (部)				57 たかたき	27 そでかぜ 49 あわかぜ 05 しらうめ 80 はつぎく	5	SS64 すびか
木更津(署)					31 まきかぜ		1
館山(室)					20 ふさかぜ	1	
銚 子 (部)	PL125 かとり	PS13 つくば			78 とねかぜ	3	
勝 浦 (署)					118 かつかぜ	1	
横須賀(部)		PM89 たかとり PS07 あしたか		33 うらゆき 32 はたぐも 34 ゆうづき 87 すがなみ	37 はかぜ 130 くりかぜ	8	MS01 きぬがさ SS56 かしおべあ
湘 南 (署)					35 うみかぜ		1
下 田 (部)		PM14 つるみ PM30 かの		107 いずなみ		3	SS35 ぼらりす
清 水 (部)		PM36 おきつ			14 ふじかぜ 159 みほかぜ	3	SS38 れいら
御前崎(署)		PM24 ふじ				1	
計		15		11	26	52	9

略語：(部)海上保安部 (署)海上保安署

巡視船艇

- PLH (ヘリコプター搭載型巡視船) **P**atrol Vessel **L**arge with **H**elicopter
- PL (大型巡視船) **P**atrol Vessel **L**arge
- PM (中型巡視船) **P**atrol Vessel **M**edium
- PS (小型巡視船) **P**atrol Vessel **S**mall
- FL (消防船) **F**ire Fighting Boat **L**arge
- PC (大型巡視艇) **P**atrol **C**raft
- CL (小型巡視艇) **C**raft **L**arge
- MS (放射能調査艇) **M**onitoring Boat **S**mall
- SS (監視取締艇) **S**urveillance Service Boat **S**mall

部 署	海洋情報業務用船	航路標識業務用船
	測量船	灯台見回り船
	HS	LS
本 部	21 はましお	
横 浜(部)		223 はまひかり
計	1	1

部 署	飛 行 機		回 転 翼 航 空 機	
	ガルフV	ボンバル300	ス-ハ°-ビ°ユ-マ332	ス-ハ°-ビ°ユ-マ225
	L A J	MA	MH	
羽 田 (基)	500 うみわし 501 うみわし	722 みずなぎ 725 みずなぎ	805 わかわし	691 いぬわし
横 浜 (部)			686 うみたか 806 うみたか	689 あきたか 690 あきたか
計	2	2	3	3

測量船・設標船・灯台見回り船

HS (測量船) **H**ydrographic Service Vessel **S**mall

LS (灯台見回り船) **L**ight-House Service Vessel **S**mall

航空機

LAJ (大型ジェット機) **L**arge **A**irplane **J**et

LA (大型飛行機) **L**arge **A**irplane

MA (中型飛行機) **M**edium **A**irplane

MH (ヘリコプター) **M**edium **H**elicopter