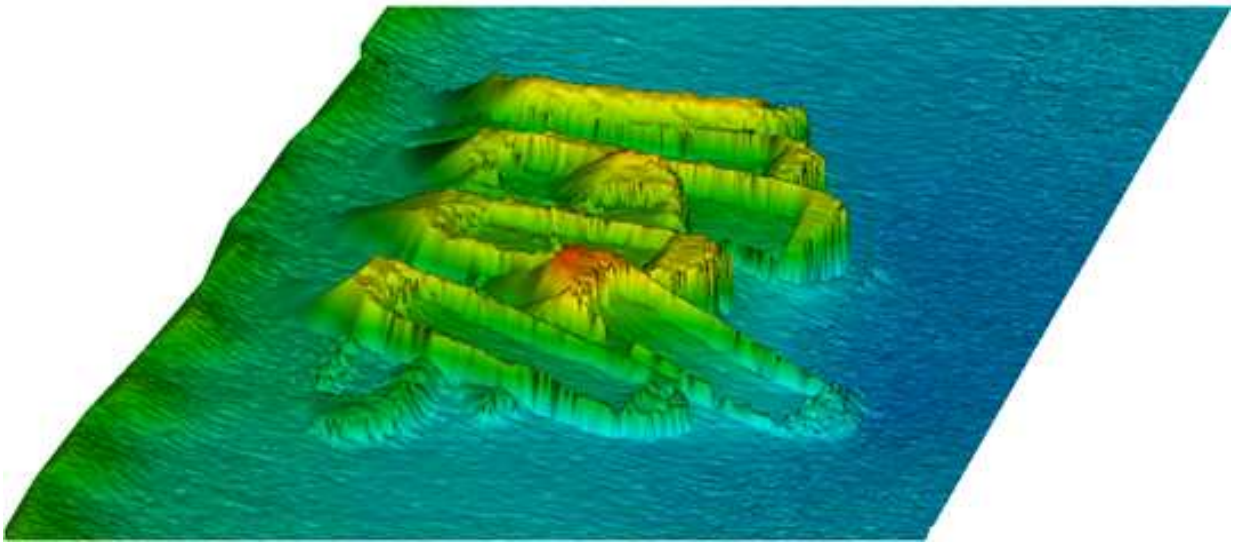


# 海洋情報



# 1. 海洋調査

## (1) 水路測量

単位：回

区分		年				
		21	22	23	24	25
港湾測量		-	-	-	-	-
沿岸測量		-	-	-	-	-
補正測量	直営	6	4	2	6	7
	共同	8	9	12	13	13
	6条許可	13	11	11	8	6
	26条受託	11	10	9	8	9
	小計	38	34	34	35	35
沿岸防災情報図測量		-	-	-	-	-
総計		38	34	34	35	35
補正測量以外の6条許可		74	44	61	64	54

## (2) 海象観測

単位：回

事項		年				
		21	22	23	24	25
潮汐観測		6	6	6	6	6
沿岸流観測	三管内	-	-	-	-	-
水温観測	本州東方	-	-	-	-	-
	本州南方	-	-	-	-	-
漂流予測検証観測	三管内	3	2	1	1	2
放射能調査	横須賀	4	4	3	4	4

( 3 ) 天文・地磁気観測 ( 件数 )

観測地点	観測内容	年	21	22	23	24	25
白浜水路観測所	星食観測						
八丈水路観測所	地磁気観測						

白浜水路観測所は平成18年、八丈水路観測所は平成21年に廃止されました。  
来年度以降、この項目を削除します。

( 4 ) 海底火山調査 ( 回数 )

海底火山名	年	21	22	23	24	25
明神礁		2	2	2	2	2
北福德堆		2	2	2	2	2
福德岡ノ場		7(7)	7(5)	7(2)	8(8)	8(4)
南日吉海山		2	2	2	2	2
日光海山		2	2	2	2	2
海徳海山		2	2	2	2	2
手石海丘		2	2	2	2	2
噴火浅根		2(1)	2	2	2	2(1)

( ) 内の数は観測回数のうち変色水等の火山活動が確認された回数

## 2. 水路情報

### (1) 管区水路通報・管区航行警報

事項	年 区分	21		22		23		24		25	
		水路 通報	航行 警報	水路 通報	航行 警報	水路 通報	航行 警報	水路 通報	航行 警報	水路 通報	航行 警報
		水 深	298	102	174	32	136	33	297	51	231
自然現象	-	4	-	-	-	17	-	7	3	9	
漂流物等	2	27	-	6	-	176	-	114	2	81	
航路標識	673	3	704	3	544	110	595	110	400	136	
訓練・試験	317	8	327	20	294	54	262	125	246	129	
港湾施設	408	4	693	5	795	1	720	1	502	1	
海底施設	24	-	48	-	19	-	14	-	15	-	
海洋施設	11	4	2	-	1	-	1	-	36	-	
海洋調査	2,010	5	3,509	3	1,367	2	696	4	454	1	
えい航	3	1	1	-	28	10	15	-	21	15	
制限・禁止	67	1	81	4	40	15	46	17	40	13	
協力依頼	-	-	-	-	-	-	-	-	-	-	
漁業	90	-	78	-	81	-	87	-	49	-	
目標物	1	-	17	-	1	-	-	-	-	-	
出版	-	-	3	-	3	-	3	-	2	-	
その他	62	6	58	1	71	14	80	49	80	20	
<b>合計</b>	<b>3,966</b>	<b>165</b>	<b>5,695</b>	<b>74</b>	<b>3,380</b>	<b>432</b>	<b>2,816</b>	<b>478</b>	<b>2,081</b>	<b>451</b>	

( 2 ) 水路図誌  
平成25年刊行分

種 別	刊行月	新・改	番 号	図 名 等	縮 尺	図 積
海図	3月	改版	W1044	大洗港	1/0.75万	1/2
	9月	"	W1049	鹿島港	1/1.3万	全紙
	"	"	JP1049	KASHIMA KO	"	"
	9月	"	W66	京浜港横浜	1/1.1万	"
	"	"	JP66	KEIHIN KO YOKOHAMA	"	"
	"	"	W1429	阿古漁港、御蔵島港	1/0.5万	1/4
	12月	"	W58	勝浦港及付近	1/1万	"
航空図	2月	改版	2389	国際航空図 東京	1/100万	1/2
	6月	"	2378	国際航空図 仙台	"	"
特殊書誌	2月	改版	411	灯台表 第2巻		A4
	3月	"	402	近海航路誌		"
	"	新刊	781	平成26年 潮汐表 第1巻		"
	7月	"	683	平成26年 天測略暦		"
	8月	"	681	平成26年 天測暦		"
	9月	"	782	平成26年 潮汐表 第2巻		"
	12月	改版	900	水路図誌目録		A3
	"	"	901	CATALOGUE of CHARTS and PUBLICATIONS		"
特殊図						
水路誌	2月	改版	101追	本州南・東岸水路誌 追補第3		A4

刊行数

			年				
			21	22	23	24	25
海 図	港泊図	新刊	1	-	-	-	-
		改版	10	8	3	6	7
	海岸図	新刊	-	-	-	-	-
		改版	-	6	-	-	-
	航海図	新刊	-	-	-	-	-
		改版	-	-	-	-	-
	電子海図	新刊	-	-	-	-	-
		改版	-	-	-	-	-
基本図	大海の陸棚の基本図	新刊	-	-	-	-	
	改版	-	-	-	-	-	
沿岸の基本図	新刊	-	-	-	-	-	
	改版	-	-	-	-	-	
特殊図	新刊	-	-	-	-	-	
	改版	-	2	-	1	-	

(3) 沿岸防災情報図

		年				
		21	22	23	24	25
沿岸防災情報図	新刊	-	-	-	-	-
	改版	-	-	-	-	-

( 4 ) 水路図誌等利用許諾件数

年	21	22	23	24	25
件 数	7	6	6	6	6

( 5 ) 海の相談室相談件数

年	21	22	23	24	25
件 数	269	266	245	295	310