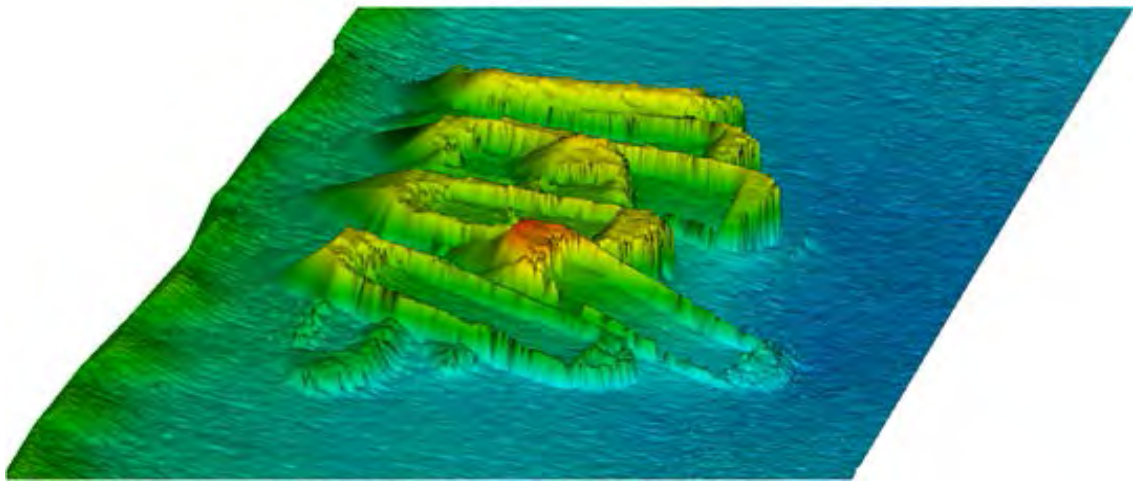


# VIII 海洋情報



# 1. 海洋調査

## (1) 水路測量

区分		年	20	21	22	23	24
港湾測量							
沿岸測量							
補正測量	直営		5	6	4	2	6
	共同		10	8	9	12	13
	6条許可		9	13	11	11	8
	26条受託		6	11	10	9	8
	小計		30	38	34	34	35
沿岸防災情報図測量							
総計			30	38	34	34	35
補正測量以外の6条許可			74	74	44	61	64

## (2) 海象観測

単位：回 単位：回

事項		年	20	21	22	23	24
潮汐観測			6	6	6	6	6
沿岸流観測	三管内						
水温観測	本州東方						
	本州南方						
漂流予測検証観測	三管内		6	3	2	1	1
放射能調査	横須賀		4	4	4	3	4

(3) 天文・地磁気観測（件数）

観測地点	観測内容	年	20	21	22	23	24
白浜水路観測所	星食観測						
八丈水路観測所	地磁気観測		通年観測				

(4) 海底火山調査（回数）

海底火山名	年	20	21	22	23	24
明神礁		2	2	2	2	2
北福徳堆		2	2	2	2	2
福徳岡ノ場		11(10)	7(7)	7(5)	7(2)	8(8)
南目吉海山		2	2	2	2	2
日光海山		2	2	2	2	2
海徳海山		2	2	2	2	2
手石海丘		2	2	2	2	2
噴火浅根		2(1)	2(1)	2	2	2

( ) 内の数は観測回数のうち変色水等の火山活動が確認された回数

## 2. 水路情報

### (1) 管区水路通報・管区航行警報

年 区分 事項	20		21		22		23		24	
	水路通報	航行警報	水路通報	航行警報	水路通報	航行警報	水路通報	航行警報	水路通報	航行警報
水深	100	36	298	102	174	32	136	33	297	51
自然現象		2		4				17		7
漂流物等	2	3	2	27		6		176		114
航路標識	726	13	673	3	704	3	544	110	595	110
訓練・試験	293	7	317	8	327	20	294	54	262	125
港湾施設	345	1	408	4	693	5	795	1	720	1
海底施設	30		24		48		19		14	
海洋施設	1		11	4	2		1		1	
海洋調査	2,139	1	2,010	5	3,509	3	1,367	2	696	4
えい航	2	1	3	1	1		28	10	15	
制限・禁止	50		67	1	81	4	40	15	46	17
協力依頼	2	2								
漁業	33		90		78		81		87	
目標物	2		1		17		1			
出版					3		3		3	
その他	67	4	62	6	58	1	71	14	80	49
合計	3,792	70	3,966	165	5,695	74	3,380	432	2,816	478

## (2) 水路図誌

## ① 平成24年刊行分

種 別	刊行月	新・改	番 号	図 名 等	縮 尺	図 種
海図	1月	改版	W1049	鹿島港	1/1.3万	全紙
	〃	〃	JP1049	KASHIMA KO	〃	〃
	3月	改版	W1087	千葉港南部	1/1.5万	〃
	〃	〃	JP1087	SOUTHERN PART OF CHIBA KO	〃	〃
	7月	改版	W1345	常陸那珂港	1/1万	〃
	〃	〃	W1081	浦賀水道	1/2.5万	〃
	〃	〃	JP1081	URAGA SUIDO	〃	〃
	〃	〃	W1067	木更津港	1/1.5万	〃
	〃	〃	JP1067	KISARAZU KO	〃	〃
9月	〃	W1048	日立港	1/1万	1/2	
航空図						
特殊書誌	2月	改版	411	灯台表 第1巻		A4
	3月	新刊	781	平成25年 潮汐表 第1巻		〃
	7月	新刊	683	平成25年 天測略暦		〃
	8月	〃	681	平成25年 天測暦		〃
	9月	〃	782	平成25年 潮汐表 第2巻		〃
	12月	改版	900	水路図誌目録		A3
	〃	〃	901	CATALOGUE of CHARTS and PUBLICATIONS		〃
特殊図	10月	改版	6974	ろかい船等灯火表示海域一覽図	1/30万	全
水路誌	3月	新刊	101追	本州南・東岸水路誌 追補第1		A4

② 刊 行 数

		年	20	21	22	23	24
海 図	港泊図	新刊	1	1			
		改版	17	10	8	3	6
	海岸図	新刊					
		改版	4		6		
	航海図	新刊					
		改版					
	電子海図	新刊	5				
		改版					
基 本 図	大海の 大陸の 基本図	新刊					
		改版					
	沿岸の 基本図	新刊					
		改版					
特殊図	新刊						
	改版	1		2		1	

(3) 沿岸防災情報図

		年	20	21	22	23	24
沿岸防 災情 報図	新刊						
	改版						

(4) 水路図誌等利用許諾件数

年	20	21	22	23	24
件数	7	7	6	6	6

(5) 海の相談室相談件数

年	20	21	22	23	24
件数	418	269	266	245	295